

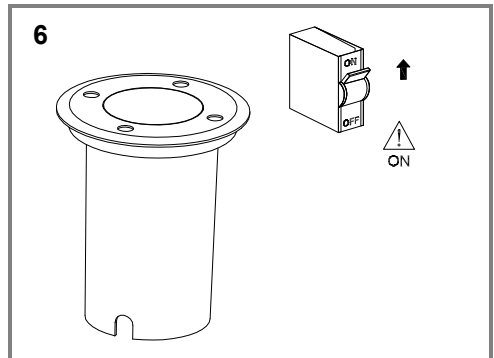
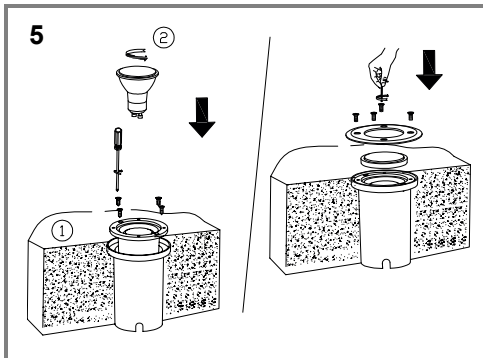
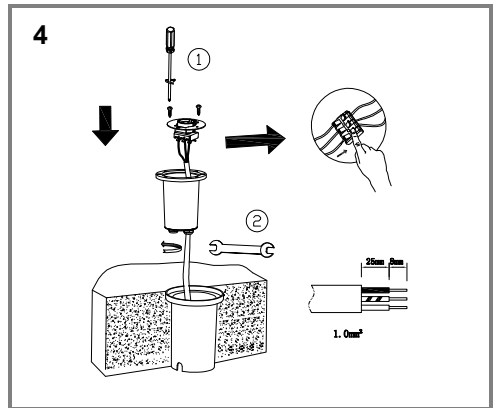
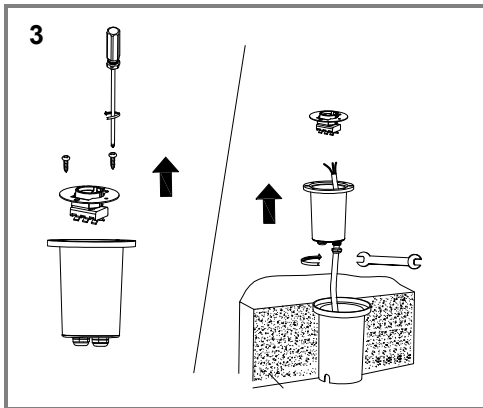
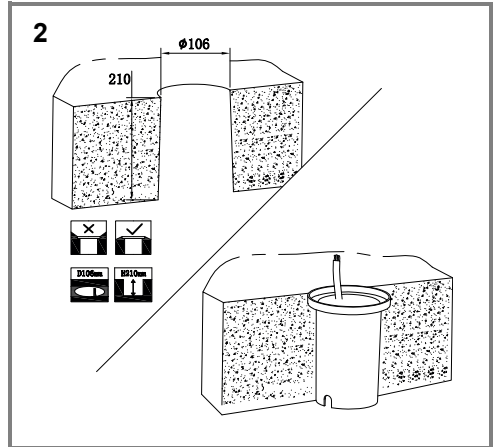
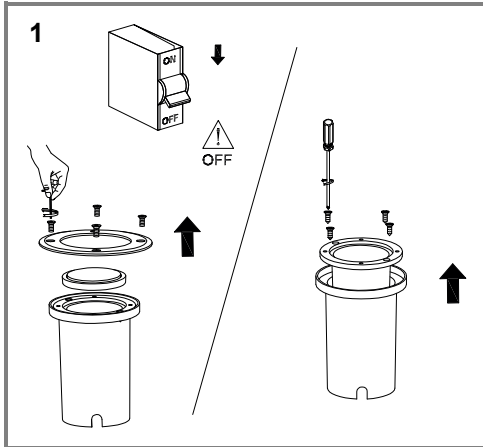


DE LED-Bodeneinbauleuchte
IT Lampada a LED da incasso a pavimento
FR Encastré LED de sol
GB LED built-in ground light
CZ Osvětlení LED zabudované v podlaze
SK Podlahové zapustené LED svietidlo

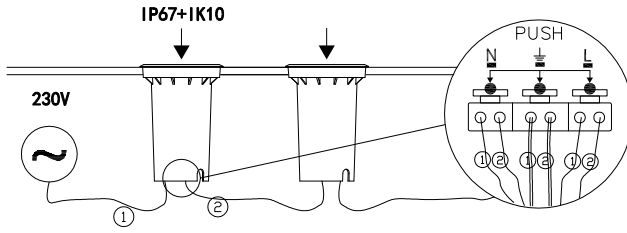
PL Podłogowa oprawa oświetleniowa do zabudowy LED
SI Talna vgradna LED-svetilka
HU LED-es aljzatba építhető lámpa
BA/HR LED ugradbena podna svjetiljka
GR Χωνευτό φωτιστικό LED δαπέδου
NL Led-Vloerinbouwlamp
SE LED-Markinbygggnadslampa
FI Lattiaan upotettava LED-valosarja

Montage
 Montaggio
 Montage
 Assembly
 Montáž
 Montáž
 Montaż

Montaža
 Szerelés
 Montaža
 Συναρμολόγηση
 Montage
 Monterig
 Asennus



7



Sicherheitshinweise

- Die Leuchte darf nur montiert im Innen- und Außenbereich verwendet werden.
- Für einen sicheren Umgang mit diesem Gerät muss der Benutzer des Gerätes diese Gebrauchsanweisung vor der ersten Benutzung gelesen und verstanden haben.
- Das Gerät darf nur benutzt werden, wenn es einwandfrei in Ordnung ist. Ist das Gerät oder ein Teil davon defekt, muss es von einer Fachkraft instandgesetzt werden.
- Gebrauchsanweisung immer in Reichweite aufbewahren.
- Wenn Sie das Gerät verkaufen oder weitergeben, händigen Sie unbedingt auch diese Gebrauchsanweisung aus.
- Beim Bohren in Wand, Decke oder Fußboden auf Kabel sowie Gas- und Wasserleitungen achten.
- Netzspannung und Absicherung müssen den Technischen Daten entsprechen.
- Bei Beschädigung des Netzkabels oder des Gerätes umgehend Netzstecker ziehen. Gerät nicht wiederverwenden und fachgerecht entsorgen.
- Falls erforderlich, nur Verlängerungskabel verwenden, die für Gerät und Umgebung geeignet sind.
- Netzkabel nicht knicken, quetschen oder zerren; vor scharfen Kanten, Öl und Hitze schützen.
- Bei Nichtbenutzung muss immer der Netzstecker gezogen sein.
- Netzstecker nicht mit nassen Händen anfassen! Netzstecker immer am Stecker, nicht am Kabel herausziehen.
- Gerät nicht am Kabel anheben oder Kabel anderweitig zweckentfremden.
- Dieses Produkt enthält eine Lichtquelle der Energieeffizienzklasse <F>.



Gefahr von Augenschäden! Niemals direkt in die LED blicken.



Jede zersprungene Schutzabdeckung ist zu ersetzen. Das Schutzglas muss durch ein neues, unbeschädigtes Schutzglas (Originalteil) ersetzt werden.



Lichtquelle wechselbar

Montage



Hinweis: Das tatsächliche Aussehen Ihres Produktes kann von den Abbildungen abweichen.

► Montage – S. 2

- Loch an Montageort sägen.
- Leuchten wie abgebildet miteinander verbinden.
- Leuchte in Montageloch einsetzen und sicher einrasten lassen.

Reinigung



ACHTUNG! Gefahr von Geräteschäden! Benutzen Sie keine scheuernden oder scharfen Gegenstände oder aggressive Reinigungsmittel. Keine Lösungsmittel verwenden.

- Gerät trocken oder mit einem leicht feuchten Lappen abwischen.

Aufbewahrung, Transport

Aufbewahrung

- Lagern Sie das Gerät und alle Zubehörteile an einem trockenen, gut belüfteten Ort.
- Schützen Sie das Gerät und sein Zubehör bei längeren Stillstandszeiten vor Verschmutzung und Korrosion.

Transport

- Beim Versand nach Möglichkeit die Originalverpackung verwenden.

Störungen und Hilfe

Wenn etwas nicht funktioniert...



GEFAHR! Gefahr für Leib und Leben! Unsachgemäße Reparaturen können dazu führen, dass Ihr Gerät nicht mehr sicher funktioniert. Sie gefährden damit sich und Ihre Umgebung.



GEFAHR! Lebensgefahr durch elektrischen Schlag! Alle Arbeiten zur Beseitigung möglicher Störungen sollten im ausgeschalteten Zustand (Sicherung aus) durchgeführt werden. Alle Arbeiten sollten von einem qualifizierten Elektriker ausgeführt werden.

Oft sind es nur kleine Fehler, die zu einer Störung führen. Meistens können Sie diese leicht selbst beheben. Bitte sehen Sie zuerst in der folgenden Tabelle nach, bevor Sie sich an den Händler wenden. So ersparen Sie sich viel Mühe und eventuell auch Kosten.

Fehler/Störung	Ursache	Abhilfe
Die Leuchte leuchtet nicht	Keine Netzspannung?	Sicherung prüfen. Fachkraft kontaktieren.
	Lichtquelle defekt?	Lichtquelle prüfen, ggf. austauschen falls möglich
	Leuchte über Schalter eingeschaltet?	Schalterstellung prüfen
	Schalter defekt?	Fachkraft kontaktieren.
	Anschlusskabel defekt?	Fachkraft kontaktieren.

Fehler/Störung	Ursache	Abhilfe
	Anschluss inkorrekt?	Sicherung ausschalten und Anschluss anhand der Anschlusszeichnung prüfen. Fachkraft kontaktieren.

Können Sie den Fehler nicht selbst beheben, wenden Sie sich bitte direkt an den Händler. Beachten Sie bitte, dass durch unsachgemäße Reparaturen auch der Gewährleistungsanspruch erlischt und Ihnen ggf. Zusatzkosten entstehen.

Entsorgung

Gerät entsorgen

Das Symbol der durchgestrichenen Mülltonne bedeutet: Batterien und Akkus, Elektro- und Elektronikgeräte dürfen nicht in den Hausmüll. Sie können umwelt- und gesundheitsschädigende Stoffe enthalten.



Verbraucher sind verpflichtet, Elektro-Altgeräte, Gerätealtbatterien und Akkus getrennt vom Hausmüll über eine offizielle Sammelstelle zu entsorgen um eine sachgerechte Weiterverarbeitung zu gewährleisten. Die Rückgabe kann gemäß gesetzlicher Regelung kostenfrei z. B. über einen kommunalen Entsorgungsbetrieb oder über einen Händler erfolgen.

Batterien, Akkus und Lampen, die nicht fest in Elektro-Altgeräten verbaut sind und störungsfrei entnommen werden können, müssen vor der Entsorgung entnommen und getrennt entsorgt werden. Lithiumbatterien und Akkupacks aller Systeme sind nur im entladenen Zustand bei den Rücknahmestellen abzugeben. Die Batterien sind immer durch Abkleben der Pole vor Kurzschlüssen zu sichern.



Jeder Endnutzer ist selbst für die Löschung personenbezogener Daten auf den zu entsorgenden Altgeräten verantwortlich.

Verpackung entsorgen

Die Verpackung besteht aus Karton und entsprechend gekennzeichneten Kunststoffen, die recycelt werden können.

- Führen Sie diese Materialien der Wiederverwertung zu.



Technische Daten

Artikelnummer	312244, 312365
Lichtquelle	1× GU10, max. 7 W LED
Nennspannung	230 V~, 50 Hz
Schutzklasse	I
Schutzart	IP67
Maximalbelastung	500 kg

Avvertenze di sicurezza

- La luce deve essere utilizzata solo montata, sia in ambienti interni che all'esterno.
- Per un lavoro sicuro con questo apparecchio l'utente deve leggere e comprendere questo manuale prima del primo utilizzo.
- L'apparecchio può essere utilizzato solo se non presenta problemi. Se l'apparecchio o una parte di esso sono difettosi, esso deve essere riparato da un esperto.
- Tenere le istruzioni per l'uso sempre a portata di mano.
- Nel caso si intenda vendere o cedere a terzi l'apparecchio, esso dovrà essere sempre assolutamente accompagnato dalle rispettive istruzioni per l'uso.
- Faccia attenzione, quando perfora muri, soffitti o pavimenti, a cavi nonché condutture di gas e acqua.
- La tensione di rete e la protezione devono conformarsi ai dati tecnici.
- Se il cavo di alimentazione o il dispositivo è danneggiato, staccare subito la spina dalla presa di corrente. Non riutilizzare il dispositivo e provvedere al corretto smaltimento di esso.
- Se necessario, usare solo cavi di prolunga adatti per per l'apparecchio da alimentare e l'ambiente circostante.
- Non piegare, schiacciare o trascinare il cavo di rete; proteggerlo dai bordi taglienti, dall'olio e dal calore.
- Quando non si utilizza l'apparecchio, staccare sempre la spina.
- Non toccare la spina con le mani bagnate! Non estrarre la spina tirandola per il cavo. Afferrare la spina.
- Non sollevare mai l'apparecchio per il cavo; non utilizzare mai il cavo per altri scopi.
- Questo prodotto contiene una fonte di luce di classe energetica <F>.



Pericolo di lesioni agli occhi! Non guardare mai i LED direttamente.



Se il riparo di protezione è rotto, lo si deve sostituire. Il vetro di protezione si deve sostituire con un nuovo vetro di protezione intatto (componente originale).



Sorgente luminosa sostituibile

Montaggio



Nota: L'aspetto reale del prodotto può essere diverso da quanto riportato nelle illustrazioni.

► Montaggio – p. 2

- Tagliare il foro nel punto di montaggio.
- Collegare tra di loro le lampade come sulla figura.
- Inserire la lampada nel foro di montaggio e lasciarla scattare in posizione fino a fondo.

Pulizia



AVVISO! Pericolo di danni all'apparecchio! Non utilizzare oggetti affilati o abrasivi, o detersivi aggressivi.
Non utilizzare solventi.

- Strofinare l'apparecchio con un panno asciutto o leggermente umido.

Conservazione, trasporto

Conservazione

- Conservare il dispositivo e tutte le parti accessorie in un luogo asciutto e ben ventilato.
- Proteggere il dispositivo e i suoi accessori da sporco e corrosione in caso di non uso prolungato.

Trasporto

- Per le spedizioni utilizzare l'imballaggio originale se possibile.

Guasti ed assistenza

Se qualcosa non funziona...



PERICOLO! Pericolo per la vita e l'incolumità fisica. Le riparazioni inadeguate possono causare un funzionamento non sicuro dell'apparecchio. Questo mette a repentaglio la propria vita e la sicurezza dell'ambiente circostante.



PERICOLO! Pericolo di vita per scossa elettrica! Tutti i lavori per l'eliminazione di eventuali guasti devono essere eseguiti a lampada spenta (fusibile staccato). Tutti i lavori devono essere eseguiti da un elettricista qualificato.

Spesso sono solo piccoli difetti che portano a un guasto. Di solito essi possono essere risolti facilmente dall'utente stesso. Si prega di controllare nella seguente tabella prima di rivolgersi al rivenditore. In tal modo si risparmiano molta fatica ed anche eventuali spese.

Difetti/Guasti	Causa	Rimedio
La lampada non si accende	Nessuna tensione di rete?	Controllare il fusibile. Contattare un tecnico specializzato.
	Sorgente luminosa difettosa?	Controllare la sorgente luminosa, eventualmente sostituirla, se possibile.
	Lampada accesa dall'interruttore?	Controllare la posizione dell'interruttore
	Interruttore guasto?	Contattare un tecnico specializzato.
	Cavo di allacciamento difettoso?	Contattare un tecnico specializzato.

Difetti/Guasti	Causa	Rimedio
	Collegamento non corretto?	Staccare il fusibile e controllare il collegamento consultando il disegno degli allacciamenti. Contattare un tecnico specializzato.

Se non si è in grado di eliminare l'errore da soli, si prega di rivolgersi direttamente al rivenditore. Le riparazioni inappropriate invalidano la garanzia e possono causare costi aggiuntivi a suo carico.

Smaltimento

Smaltire l'apparecchio

Il simbolo del bidone della spazzatura barrato vuol dire che: batterie e accumulatori, apparecchiature elettriche ed elettroniche non vanno smaltiti nei rifiuti domestici. Questi potrebbero contenere sostanze dannose per l'ambiente e la salute.



I consumatori hanno l'obbligo di differenziare le apparecchiature elettroniche, le batterie vecchie delle apparecchiature e gli accumulatori dai rifiuti domestici e di smaltirle presso il centro di raccolta ufficiale per garantire un riutilizzo consono. In conformità con le disposizioni di legge, la restituzione può essere effettuata gratuitamente, ad esempio attraverso un'azienda di smaltimento dei rifiuti urbani o tramite un rivenditore.

Batterie, accumulatori e lampade non integrati in modo fisso nelle apparecchiature elettriche da smaltire, vanno tolti prima dello smaltimento e smaltiti separatamente. Le batterie al litio e gli accumulatori di tutti i sistemi vanno consegnati ai punti di raccolta solo una volta scarichi. Le batterie vanno sempre assicurate da possibili cortocircuiti applicando del nastro adesivo sui poli.



L'utente finale è responsabile della cancellazione dei dati personali dalle apparecchiature da smaltire.

Smaltire l'imballo

L'imballo si compone di cartone e plastiche corrispondentemente contraddistinte, che possono essere riciclati.

- Portare questi materiali alla rivalutazione.



Dati tecnici

Codice articolo	312244, 312365
Sorgente luminosa	1× GU10, max. 7 W LED
Tensione nominale	230 V~, 50 Hz
Classe di isolamento	I
Grado di protezione	IP67
Caricamento massimo	500 kg

Consignes de sécurité

- La lampe ne doit être utilisée qu'une fois montée en intérieur ou en extérieur.
- Pour garantir une manipulation sûre de cet appareil, l'utilisateur doit avoir lu et compris le présent mode d'emploi avant la première mise en service de l'appareil.
- Cet appareil ne doit être utilisé que lorsqu'il se trouve en parfait état de fonctionnement. Si l'appareil est totalement ou partiellement défectueux, faites le réparer par un spécialiste.
- Gardez les instructions d'utilisation toujours à portée de la main.
- Si vous vendez ou donnez l'appareil, joignez-y toujours ces instructions d'utilisation.
- Lors de percages sur les murs, le plafond ou le plancher, veillez à la présence éventuelle de câbles électriques et de conduites de gaz ou d'eau.
- La tension secteur et la protection doivent correspondre aux caractéristiques techniques.
- En cas d'endommagement du câble secteur ou de l'appareil, débranchez immédiatement la fiche secteur. Ne réutilisez pas l'appareil et mettez-le au rebut comme il se doit.
- Si vous êtes amenés à recourir à une rallonge, veillez à ce qu'elle soit adaptée à l'appareil et à l'environnement.
- Ne pliez pas, n'écrasez pas ou n'arrachez pas le câble secteur ; protégez-le des arêtes tranchantes, de l'huile et de la chaleur.
- Lorsque l'appareil n'est pas utilisé, il faut toujours que la fiche secteur soit débranchée.
- Ne touchez pas à la fiche secteur avec des mains mouillées ! Tirez toujours la fiche secteur en la prenant au niveau de la fiche et non du câble.
- Ne soulevez pas l'appareil par son câble et n'utilisez pas ce dernier à d'autres fins que celles auxquelles il est destiné.
- Ce produit contient une source lumineuse de classe d'efficacité énergétique <F>.



Risque de dommages aux yeux ! Ne jamais regarder directement dans la LED.



Remplacez tout couvercle de protection abîmé. Le verre de protection doit être remplacé par un nouveau verre de protection (original) non endommagé.



Source lumineuse interchangeable

Montage



Remarque : L'apparence réelle de votre produit peut diverger des illustrations.

► Montage – p. 2

- Scier un trou sur l'emplacement de montage.
- Reliez les lampes ensemble comme indiqué.
- Installer la lampe dans le trou de montage et l'encliquer.

Nettoyage



AVIS ! Risque de dommages de l'appareil ! N'utilisez pas d'objets contondants ou abrasifs ou de détergents agressifs. N'utilisez pas de solvant.

- Essayez l'appareil avec un chiffon sec ou légèrement humide.

Stockage, transport

Entreposage

- Stockez l'appareil et tous ses accessoires dans un endroit sec et bien aéré.
- Protégez l'appareil et ses accessoires de la salissure et de la corrosion lors des longues périodes d'arrêt.

Transport

- En cas d'expédition, utilisez si possible l'emballage d'origine.

Pannes et solutions

Lorsqu'un élément ne fonctionne pas...



DANGER ! Risque corporel et danger de mort ! Des réparations non conformes peuvent conduire à un fonctionnement non sécurisé de votre appareil. Vous mettez votre environnement en péril et vous exposez vous-même au danger.



DANGER ! Risque d'électrocution ! Toutes les opérations de réparation de pannes éventuelles doivent être effectuées hors tension (prise débranchée). Toutes les opérations doivent être effectuées par un électricien qualifié.

Il s'agit souvent de petits défauts qui conduisent à une défectuosité. Vous pouvez souvent éliminer le problème par vous-même. Veuillez tout d'abord consulter le tableau suivant avant de vous adresser à votre revendeur. Vous économisez ainsi un dérangement et éventuellement aussi des coûts.

Panne/Incident	Cause	Solution
La lampe ne s'allume pas	Panne de courant de secteur ?	Vérifier le fusible. Contacter un professionnel.
	Source lumineuse défectueuse ?	Vérifier la source lumineuse, la remplacer si possible
	Lampe allumée par interrupteur ?	Vérifier l'interrupteur
	Interrupteur défectueux ?	Contacteur un professionnel.
	Câble de raccordement défectueux ?	Contacteur un professionnel.

Panne/Incident	Cause	Solution
	Branchement incorrect ?	Mettre le fusible hors tension et vérifier le schéma de connexion. Contacter un professionnel.

Si vous n'êtes pas en mesure d'éliminer la panne par vous-même, veuillez vous adresser directement à votre revendeur. Notez que la réalisation de réparations non conformes entraîne l'annulation de la garantie et vous entraîne éventuellement des coûts supplémentaires.

Mise au rebut

Mise au rebut de l'appareil

Le symbole de la poubelle barrée signifie : Les batteries et les accus, les appareils électriques et électroniques ne doivent pas être jetés avec les ordures ménagères car ils pourraient contenir des substances nocives pour l'environnement et la santé.



Les consommateurs sont tenus d'éliminer appareils électriques usagés, les batteries et accus usagés d'appareils électriques séparément en les remettant à un point de collecte officiel afin de garantir un traitement adéquat. Conformément aux dispositions légales, les produits peuvent être retournés gratuitement, p. ex. auprès du service d'élimination communal ou du revendeur.

Les batteries, les accus et les lampes qui ne sont pas intégrés dans les appareils électriques usagés doivent être retirés et éliminés séparément avant l'élimination. Les batteries au lithium et les pack accus de tous les systèmes doivent être remis aux points de collecte uniquement en état déchargé. Les batteries doivent toujours être protégées contre les courts-circuits en collant les pôles.



Chaque utilisateur final est responsable pour la suppression des données personnelles qui se trouvent sur les appareils usagés à éliminer.

Mise au rebut de l'emballage

L'emballage se compose de carton et de films recyclables, marqués en conséquence.

- Éliminez ces matériaux en les conduisant au recyclage.



Spécifications techniques

Référence de l'article	312244, 312365
Lampe (non remplaçable)	1× GU10, max. 7 W LED
Tension nominale	230 V~, 50 Hz
Classe de protection	I
Type de protection	IP67
Charge maximale	500 kg

Safety instructions

- The light may only be used when mounted inside and outside.
- To operate this product safely, the user must have read and understood these instructions for use before using the product for the first time.
- The product may not be used unless it is undamaged and functions properly. If the product or parts of it have become defective, have it repaired by a specialised technician.
- Always keep the operating instructions within reach.
- If you sell or pass on the device, you must also pass on these operating instructions.
- When working on walls, ceiling or floors, pay attention to any installed cables as well as gas and water lines.
- Main power voltage and fuse must meet the Technical data specifications.
- If the power cable or the device is damaged immediately pull out the plug. Do not use the device again and dispose of properly.
- If necessary, only use extension cords that are appropriate for both the device and the environment.
- Do not bend, crush or pull the cable, protect from sharp edges, oil and heat.
- If the device is not in use make sure the plug is pulled out.
- Do not touch the power connector with wet hands! Always unplug by pulling the connector, not the cable.
- Do not lift the device using the cable or use the cable for purposes other than intended.
- This product contains a light source of the energy efficiency class <F>.



Risk of damage to the eyes! Never look directly into the LED.



All broken protective covers must be replaced. The protective glass must be replaced with a new piece of undamaged protective glass (original item).



Light source exchangeable

Installation



Note: The actual appearance of your product may differ from the illustrations.

► Assembly – p. 2

- Saw a hole at the place you wish to install the light.
- Connect the lights to each other as shown.
- Insert the light into the hole and allow to click securely into place.

Cleaning



NOTICE! Risk of damage to the device!

Do not use any sharp or abrasive objects, or aggressive cleaning agents.

Do not use cleaning solutions.

- Wipe down the device with a dry or damp cloth.

Storage and transport

Storing

- Store the device and any accessories in a dry, well-ventilated place.
- In case of longer periods without operation, protect the device and its accessories against soiling and corrosion.

Transport

- Use the original packaging to ship whenever possible.

Troubleshooting

If something stops working...



DANGER! Danger to life and limb!

Improper repairs can result in the product functioning unsafely. This endangers yourself and your environment.



DANGER! Risk of fatal injury due to electric shock!

All work to eliminate possible faults should be carried out with the fuse switched off. All work should be carried out by a qualified electrician.

Malfunctions are often caused by minor faults. You can easily remedy most of these yourself. Please consult the following table before contacting the vendor. You will save yourself a lot of trouble and possibly money too.

Fault/malfunction	Cause	Remedy
The lamp does not light up	No mains voltage?	Check fuse. Contact a specialist.
	Light source defective?	Check light source, replace if necessary if possible
	Luminaire switched on via switch?	Check switch position
	Switch defective?	Contact a specialist.
	Connection cable defective?	Contact a specialist.
	Incorrect connection?	Switch off the fuse and check the connection according to the wiring diagram. Contact a specialist.

If you can't fix the fault yourself, contact your nearest vendor. Please be aware that any improper repairs will also invalidate the warranty and additional costs

may be incurred.

Disposal

Disposing of the product

A crossed-out wheellie bin icon means: Batteries and rechargeable batteries, electrical or electronic devices must not be disposed of with household waste. They may contain substances that are harmful to the environment and human health.



Consumers must dispose of waste electrical devices, spent portable batteries and rechargeable batteries separately from household waste at an official collection point to ensure that these items are processed correctly. The product can be returned free of charge in accordance with the legal requirements, for example through a municipal waste disposal company or a dealer.

Batteries, rechargeable batteries and lamps that are not permanently installed in waste electrical equipment and can be removed in a non-destructive way must be removed and disposed of separately before disposal of the equipment. Lithium batteries and rechargeable battery packs of all systems are only to be handed in to the waste collection points in a discharged state. The batteries must always be protected against short circuits by taping off the poles.



All end users are responsible for deleting any personal data stored on waste devices prior to their disposal.

Disposing of the packaging

The packaging consists of cardboard and correspondingly marked plastics that can be recycled.

- Make these materials available for recycling.



Technical data

Part number	312244, 312365
Illuminants (non-replaceable)	1× GU10, max. 7 W LED
Rated voltage	230 V~, 50 Hz
Protection class	I
Protection type	IP67
Maximum load	500 kg

Bezpečnostní pokyny

- Svítidlo se smí používat pouze ve smontovaném stavu v interiéru a exteriéru.
- Pro bezpečné zacházení s tímto přístrojem si jeho uživatel musí před prvním použitím přečíst tento návod k použití a porozumět mu.
- Přístroj se smí používat pouze tehdy, když je zcela v pořádku. Je-li vadný přístroj nebo jeho část, musí být opraven odborníkem.
- Návod na použití ukládejte vždy v dosahu.
- Pokud přístroj prodáte nebo odevzdáte další osobě, bezpodmínečně přiložte i tento návod na použití.
- Při vrtání do zdi, stropu nebo podlahy dávejte pozor na kabely i vedení plynu a vody.
- Napětí sítě a zajištění musí odpovídat technickým údajům.
- Při poškození síťového kabelu nebo přístroje okamžitě vytáhněte síťovou zástrčku. Přístroj již nepoužívejte a odborně zlikvidujte.
- Pokud je to zapotřebí, používejte pouze prodlužovací kabely, které jsou vhodné pro přístroj a prostředí.
- Síťový kabel nepřehýbat, nepřiskřípnout nebo netahat; chránit před ostrými hranami, olejem a ohněm.
- Pokud se přístroj nepoužívá, musí být síťová zástrčka vždy vytažená.
- Síťové zástrčky se nedotýkejte mokřýma rukama! Síťovou zástrčku držte při vytažování vždy za koncovku, nikoliv za kabel.
- Přístroj nezdvíhejte za kabel a kabel nepoužívejte na žádné jiné účely.
- Tento produkt obsahuje světelný zdroj třídy energetické účinnosti <F>.



Nebezpečí poškození zraku! Nikdy se nedívejte přímo do LED.



Prasklý ochranný kryt musí být vyměněn. Ochranný skleněný kryt musí být vyměněn na nový nepoškozený ochranný skleněný kryt (originální díl).



Vyměnitelný světelný zdroj

Montáž



Poznámka: Skutečná vzhled vašeho výrobku se může od obrázků lišit.

► Montáž – s. 2

- V místě montáže vyřežte otvor.
- Světla navzájem spojte podle znázornění na obrázku.
- Svítidlo vložte do montážního otvoru a zajistěte západkou.

Čištění



OZNAMENÍ! Nebezpečí poškození přístroje! Nepoužívejte žádné abrazivní nebo ostré předměty nebo agresivní čisticí prostředky.

Nepoužívejte žádná rozpouštědla.

- Přístroj osušte nebo utřete jemně navlhčenou haděrkou.

Uložení, přeprava

Uložení

- Zařízení a jeho příslušenství skladujte v suchém a dobře větraném prostředí.
- V případě, že zařízení a jeho příslušenství delší dobu nepoužíváte, chráňte jej před znečištěním a korozi.

Přeprava

- Při zasílání použijte pokud možno originální obal.

Poruchy a pomoc při jejich odstranění

Když něco nefunguje...



NEBEZPEČÍ! Nebezpečí smrtelného zranění! Neodborně provedené opravy mohou způsobit, že přístroj již nebude fungovat bezpečně. Tím ohrožujete sebe i své okolí.



NEBEZPEČÍ! Ohrožení života v důsledku elektrického úderu! Veškeré práce na odstraňování možných poruch by měly být prováděny ve vypnutém stavu (vypnutý jistič). Veškeré práce by měl provádět kvalifikovaný elektrikář.

Často jsou to jen drobné závady, které vedou ke vzniku poruchy. Většinou je můžete snadno sami odstranit. Než se obrátíte na prodejnu, podívejte se do následující tabulky. Ušetříte si tím mnoho námahy a případně i výdajů.

Závada/porucha	Příčina	Pomoc
Svítidlo nesvídí	Není přítomno síťové napětí?	Zkontrolujte jistič. Kontaktujte odborníka.
	Vadný světelný zdroj?	Zkontrolujte světelný zdroj, v případě potřeby jej vyměňte
	Je svítidlo vypínačem zapnuto?	Zkontrolujte polohu vypínače
	Vadný vypínač?	Kontaktujte odborníka.
	Vadný přípojovací kabel?	Kontaktujte odborníka.
	Nesprávné připojení?	Vypněte jistič a zkontrolujte připojení podle výkresu zapojení. Kontaktujte odborníka.

Nemůžete-li závadu odstranit sami, obraťte se přímo na prodejnu. Mějte na paměti, že při neodborné opravě zanikají nároky ze záruky a případně Vám mohou vzniknout i další výdaje.

Likvidace

Likvidace přístroje

Symbol přeškrtnutého kontejneru znamená: Baterie a akumulátory, elektrické a elektronické přístroje nesmějí být likvidovány společně s domovním odpadem; mohou obsahovat látky, které jsou škodlivé pro životní prostředí a zdraví.



Spotřebitelé jsou povinni zneškodnit staré elektrické spotřebiče, spotřebované baterie a akumulátory odděleně od domovního odpadu na oficiálním sběrném místě, aby se zajistilo správné další zpracování. Vrácení výrobku lze dle právních předpisů provést bezplatně, např. prostřednictvím společnosti pro likvidaci komunálního odpadu nebo prostřednictvím prodejce.

Baterie, akumulátory a světelné zdroje, které nejsou ve starých elektrických přístrojích vmontované a které lze odstranit, aniž by došlo k jejich poškození, se před likvidací musí z přístrojů vyjmout a zlikvidovat v rámci tříděného odpadu. Lithiové baterie a akumulátory všech systémů se musí odevzdat na sběrném místě ve vybitém stavu. Pól baterie musí být vždy přelepený, aby se předešlo vzniku zkratu.



Každý koncový uživatel je sám zodpovědný za vymazání osobních údajů z použitých přístrojů, které se mají zlikvidovat.

Likvidace balení

Balení se skládá z kartonu a příslušně označených plastů, které mohou být recyklovány.



– Předajte tyto části na recyklaci.

Technické údaje

Číslo výrobku	312244, 312365
Zdroj světla (nevyměnitelný)	1 × GU10, max. 7 W LED
Jmenovité napětí	230 V~, 50 Hz
Stupeň ochrany	I
Stupeň krytí	IP67
Maximální zatížení	500 kg

Bezpečnostné pokyny

- Svetidlo sa smie používať iba v zmontovanom stave v interiéri i exteriéri.
- Pre bezpečné zaobchádzanie s týmto prístrojom si musí užívateľ prístroja pred prvým použitím prečítať tento návod na použitie a porozumieť mu.
- Prístroj sa smie používať len vtedy, keď je v bezpečnom stave. Ak je prístroj alebo jeho časť poškodená, musí ho opraviť odborník.
- Návod na použitie uchovávajte vždy v dosahu.
- Ak prístroj predáte alebo odovzdáte ďalšej osobe, bezpodmienečne priložte aj tento návod na použitie.
- Pri vŕtaní do steny, stropu alebo podlahy dávajte pozor na káble a plynovodné a vodovodné potrubia.
- Sieťové napätie a istenie musí zodpovedať technickým údajom.
- Pri poškodení sieťového kábla alebo prístroja ihneď vytiahnite sieťovú zástrčku. Prístroj už nepoužívajte a odborne zlikvidujte.
- Ak je to potrebné, používajte len predĺžovacie káble, ktoré sú vyhovujúce pre prístroj a prostredie.
- Sieťový kábel neohýbajte, neprivierajte, ani ním nemykajte; chráňte pred ostrými hranami, olejom a vysokými teplotami.
- Ak sa výrobok nepoužíva, musí byť sieťová zástrčka stále vytiahnutá.
- Sieťovej zástrčky sa nedotýkajte mokrými rukami! Sieťovú zástrčku držte pri vyťahovaní vždy za koncovku, nie za kábel.
- Prístroj nedvíhajte za kábel a kábel nepoužívajte na žiadne iné účely.
- Tento produkt obsahuje svetelný zdroj triedy energetickej účinnosti <F>.



Nebezpečenstvo poškodenia zraku!
Nikdy sa nepozerajte priamo do LED.



Každý prasknutý ochranný kryt je potrebné vymeniť. Ochranné sklo sa musí nahraďiť novým, nepoškodeným ochranným sklom (originálny diel).



Vymeniteľný svetelný zdroj

Montáž



Poznámka: Skutočný výzor vášho výrobku sa môže líšiť od obrázkov.

► Montáž – s. 2

- Na mieste montáže vyplňte otvor.
- Spojte svetidlá medzi sebou podľa obrázku.
- Svetidlo vložte do montážneho otvoru a nechajte bezpečne zapadnúť.

Čistenie



OZNAMENIE! Nebezpečenstvo poškodenia prístroja! Nepoužívajte pomôcky na drhnutie alebo ostré predmety ani agresívne čistiace prostriedky.
Nepoužívajte rozpúšťadlá.

- Prístroj utrite nasucho alebo jemne navlhčenou handrou.

Uskladnenie, preprava

Uschovanie

- Zariadenie a jeho príslušenstvo skladujte na suchom a dobre vetranom mieste.
- V prípade, že zariadenie a jeho príslušenstvo dlhší čas nepoužívate, chráňte ho pred znečistením a koróziou.

Preprava

- Pri zasielaní použite podľa možnosti originálny obal.

Poruchy a pomoc

Ak niečo nefunguje...



NEBEZPEČENSTVO! Nebezpečenstvo ohrozenia života! Neodborné opravy môžu viesť k tomu, že vaše zariadenie nebude viac bezpečne fungovať. Ohrozujete tým seba a vaše okolie.



NEBEZPEČENSTVO! Nebezpečenstvo ohrozenia života v dôsledku zásahu elektrickým prúdom! Všetky činnosti určené na odstránenie možných rušení sa musia vykonávať vo vypnutom stave (vypnuté poistky). Všetky činnosti by mal vykonávať kvalifikovaný elektrikár.

Často sú to len drobné chyby, ktoré vedú k poruche. Väčšinou ich môžete odstrániť sami. Prv, než sa obrátite na predajcu, pozrite sa, prosím, na nasledujúcu tabuľku. Ušetríte si tak veľa námahy a prípadne aj náklady.

Chyba/porucha	Príčina	Náprava
Svetlá nesvietia	Bez sieťového napájania?	Skontrolujte poistky. Kontaktujte odborníkov.
	Svetelný zdroj je chybný?	Svetelný zdroj skontrolujte, prípadne vymeňte, ak je to možné
	Sú svetlá zapnuté cez spínač?	Skontrolujte polohu spínača
	Spínač je chybný?	Kontaktujte odborníkov.
	Je chybný pripojovací kábel?	Kontaktujte odborníkov.
	Je nesprávne pripojenie?	Vypnite poistky a skontrolujte zapojenie v súlade s nákresom zapojenia. Kontaktujte odborníkov.

Pokiaľ nemôžete chybu odstrániť sami, obráťte sa, prosím, priamo na predajcu. Nezabudnite prosím, že vplyvom neodborných opráv zaniká aj nárok na záručné plnenie a vám vzniknú príp. dodatočné náklady.

Likvidácia

Likvidácia prístroja

Symbol prečiarknutého kontajnera znamená: Batérie a akumulátory, elektrické a elektronické zariadenia sa nesmú likvidovať spolu s domovým odpadom. Môžu obsahovať látky škodlivé pre životné prostredie a zdravie.



Spotrebiteľia sú povinní zneškodniť staré elektrické spotrebiče, spotrebované batérie a akumulátory oddelene od domového odpadu na oficiálnom zbernom mieste, aby sa zabezpečilo správne ďalšie spracovanie. V súlade s právnymi predpismi sa spätný odber môže uskutočniť bezplatne, napr. prostredníctvom spoločnosti na likvidáciu komunálneho odpadu alebo prostredníctvom predajcu.

Batérie akumulátory a svietidlá, ktoré nie sú v starých elektrických zariadeniach vmontované a ktoré je možné vybrať bez poškodenia, musia byť pred likvidáciou vybraté zo zariadenia a zlikvidované v rámci triedeného odpadu. Lítiové batérie a akumulátory všetkých systémov sa musia odovzdávať na zberné miesta iba vo vybitom stave. Pól batérie musí byť vždy prelepený, aby sa predišlo skratu.



Každý koncový používateľ je sám zodpovedný za vymazanie osobných údajov z použitých zariadení, ktoré sa majú zlikvidovať.

Likvidácia obalu

Obal pozostáva z kartónu a zodpovedajúco označených plastov, ktoré sa môžu recyklovať.



- Tieto materiály odovzdajte na opätovné využitie.

Technické údaje

Číslo tovaru	312244, 312365
Osvetľovací prostriedok (nezameniteľný)	1× GU10, max. 7 W LED
Menovité napätie	230 V~, 50 Hz
Trieda ochrany	I
Ochrana	IP67
Maximálne zaťaženie	500 kg

Wskazówka bezpieczeństwa

- Lampy wolno używać tylko w stanie zamontowanym, zarówno w pomieszczeniach, jak i na zewnątrz.
- Aby zapewnić bezpieczną obsługę urządzenia, użytkownik musi przeczytać i zrozumieć instrukcję obsługi przed pierwszym użyciem urządzenia.
- Urządzenie wolno używać tylko wtedy, gdy jest całkowicie sprawne. W przypadku uszkodzenia urządzenia lub jego części, naprawę musi wykonać specjalista.
- Instrukcję obsługi przechowywać w łatwo dostępnym miejscu.
- W przypadku sprzeczności urządzeń lub przekazania go innym osobom, należy koniecznie dołączyć do niego instrukcję obsługi.
- Podczas wiercenia w ścianie, suficie i podłodze zwrócić uwagę na przewody elektryczne oraz rury gazowe i wodne.
- Napięcie sieciowe oraz zabezpieczenia muszą być zgodne z danymi technicznymi.
- W razie uszkodzenia kabla sieciowego lub urządzenia natychmiast wyjąć wtyczkę z gniazda. Nie używać ponownie i zutilizować zgodnie z przepisami.
- Jeżeli jest to konieczne, należy używać przedłużaczy odpowiednich dla urządzeń i otoczenia.
- Nie wolno zaginać, zginać albo rozciągać kabla sieciowego; chronić przed ostrymi krawędziami, olejem i gorącym.
- Jeśli urządzenie nie jest używane, wtyczka musi być zawsze wyciągnięta z gniazda.
- Nie dotykać wtyczki wilgotnymi rękoma! Wtyczkę wyjmować z sieci, zawsze trzymając za nią, a nie ciągnąc za kabel.
- Urządzenia nie wolno podnosić za kabel ani używać kabli w celach niezgodnych z przeznaczeniem.
- Ten produkt posiada źródło światła o klasie efektywności energetycznej <F>.



Niebezpieczeństwo uszkodzenia wzroku! Nigdy nie patrzeć bezpośrednio na diody LED.



Każdą zbitą osłonę należy wymienić. Szklko ochronne musi zostać zastąpione nowym, nieuszkodzonym szkłem ochronnym (część oryginalna).



Wymienne źródło światła

Montaż



Wskazówka: Rzeczywisty wygląd produktu może się różnić od ilustracji.

► Montaż – str. 2

- W miejscu montażu wypilować otwór.
- Lampy połączyć ze sobą jak na ilustracji.
- Lampę osadzić w otworze montażowym i pewnie zatrzasknąć.

Czyszczenie



UWAGA! Niebezpieczeństwo uszkodzenia urządzenia! Nie używać szorstkich lub ostrych przedmiotów ani agresywnych środków czyszczących.

Nie używać rozpuszczalników.

- Urządzenie wycierać na sucho lub lekko zwilżoną ściereczką.

Przechowywanie, transport

Magazynowanie

- To urządzenie i wszystkie elementy wyposażenia należy przechowywać w suchym, dobrze wentrowanym miejscu.
- Chronić urządzenie i jego akcesoria przed brudem i korozją podczas dłuższych okresów przestoju.

Transport

- Do wysyłki używać w miarę możliwości oryginalnego opakowania.

Zakłócenia i ich usuwanie

Jeżeli coś nie działa...



NIEBEZPIECZENSTWO! Zagrożenie dla życia i zdrowia! Nieprawidłowo przeprowadzone naprawy mogą spowodować, że urządzenie nie będzie już bezpiecznie działać. Zagraża to użytkownikowi i jego otoczeniu.



NIEBEZPIECZENSTWO! Zagrożenie życia porażeniem prądem! Wszystkie prace związane z usuwaniem możliwych usterek powinny być wykonywane po wyłączeniu (bezpiecznik wyłączony). Wszystkie prace powinien wykonywać wykwalifikowany elektryk.

Zakłócenia są często powodowane przez drobne usterki. Z reguły można je samodzielnie usunąć. Przed zwróceniem się do sprzedawcy należy zasięgnąć informacji w poniższej tabeli. Pozwoli to zaoszczędzić dużo czasu oraz ewentualnych kosztów.

Usterka/zakłócenie	Przyczyna	Środki zaradcze
Lampka nie świeci	Brak zasilania z sieci?	
	Uszkodzone źródło światła?	Sprawdzić źródło światła, ewentualnie wymienić w miarę możliwości
	Lampka włączona łącznikiem?	Sprawdzić położenie łącznika
	Uszkodzony łącznik?	Skontaktować się z fachowcem.
	Uszkodzony kabel podłączeniowy?	Skontaktować się z fachowcem.

Usterka/zakłócenie	Przyczyna	Środki zaradcze
	Połączenie nieprawidłowe?	Wyłączyć bezpiecznik i sprawdzić połączenie na podstawie rysunku połączeń. Skontaktować się z fachowcem.

Jeżeli usterki nie można usunąć we własnym zakresie, należy skontaktować się bezpośrednio ze sprzedawcą. Należy pamiętać, że nieprawidłowo wykonane naprawy powodują utratę prawa do roszczeń gwarancyjnych i pociągają ew. za sobą dodatkowe koszty.

Utylizacja

Utylizacja urządzenia

Przekreślony symbol kosza na odpady oznacza: Baterii i akumulatorów, sprzętu elektrycznego i elektronicznego nie wolno wyrzucać razem z odpadami domowymi. Mogą one zawierać substancje szkodliwe dla środowiska i zdrowia.



Użytkownicy są zobowiązani do usuwania zużytych urządzeń elektrycznych, starych baterii do urządzeń i akumulatorów oddzielnie od odpadów z gospodarstw domowych w oficjalnym punkcie zbiórki w celu zapewnienia właściwego dalszego przetwarzania. Zwrot zgodnie z ustawowymi regulacjami jest bezpłatny i może nastąpić np. za pośrednictwem komunalnego zakładu utylizacyjnego lub sprzedawcy.

Baterie, akumulatory i lampy które nie są zainstalowane na stałe w zużytych urządzeniach elektrycznych i które można usunąć w sposób nieniszczący, należy usunąć i utylizować oddzielnie przed utylizacją. Baterie litowe i zestawy baterii wszystkich systemów powinny być zwracane do punktów zbiórki tylko po rozładowaniu. Baterie muszą być zawsze chronione przed zwarciami poprzez zaklejenie biegunów.



Każdy użytkownik końcowy jest odpowiedzialny za usunięcie danych osobowych z utylizowanych, zużytych urządzeń.

Usuwanie opakowania

Opakowanie składa się z kartonu i odpowiednio oznakowanych tworzyw sztucznych, które można ponownie wykorzystać.



- Oddać te materiały do ponownego wykorzystania.

Dane techniczne

Numer artykułu	312244, 312365
Źródło światła (niewymienne)	1× GU10, max. 7 W LED
Napięcie znamionowe	230 V~, 50 Hz
Klasa ochrony	I
Stopień ochrony	IP67
Maksymalne obciążenie	500 kg

Varnostni napotki

- Luč se lahko montira le v notranjem ali zunanem območju.
- Za varno ravnanje s to napravo mora uporabnik naprave navodila prebrati in jih razumeti pred prvo uporabo.
- Napravo lahko uporabljate samo, če je v neoporečnem stanju. Če je naprava ali del naprave poškodovan, jo mora popraviti strokovnjak.
- Navodila za uporabo hranite vedno na dosegu.
- Če napravo prodate ali posredujete drugi osebi, kupcu ali omenjeni osebi obvezno izročite tudi ta navodila za uporabo.
- Pri vrtanju v zid, strop ali tla pazite na kabel, plinško napeljavo in vodovod.
- Omrežna napetost in zavarovanje morata biti v skladu s tehničnimi podatki.
- Pri poškodbi omrežnega kabla ali naprave, nemudoma izvlecite omrežni vtič. Naprave ne uporabite ponovno in jo pravilno odstranite.
- Po potrebi uporabljajte le podaljške, ki so primerni za napravo in okolico.
- Omrežnega kabla ne prepogibajte, ukleščite ali vlecite; zavarujte pred ostrimi robovi, oljem in vročino.
- Kadar naprava ni v uporabi, mora biti omrežni vtič vedno izvlečen.
- Vtiča se ne dotikajte z mokrimi rokami! Pri izvlečenju iz električnega omrežja vedno primite za vtič in ne za kabel.
- Naprave nikoli ne dvigujte s kablom in kabla nikoli ne uporabljajte v druge namene.
- Ta izdelek vsebuje en svetlobni vir razreda energetske učinkovitosti <F>.



Nevarnost poškodb oči! Nikoli ne glejte direktno v LED.



Vsako zlomljeno zaščitno pokrivalo je treba zamenjati. Zaščitno steklo je treba zamenjati z novim, nepoškodovanim zaščitnim stekom (originalni del).



Svetlobni vir zamenljiv

Montaža



Nasvet: Dejanski videz vaše izdelka lahko odstopa od slik.

► Montaža – str. 2

- Izžagajte luknjo na mestu montaže.
- Svetilke med seboj povežite, kot je prikazano.
- Svetilko vstavite v montažno luknjo in poskrbite, da varno zaskoči.

Čiščenje



OBVESTILO! Nevarnost poškodbe naprave! Ne uporabljajte ostrih predmetov, ki drgnejo, ali agresivnega čistila. Ne uporabljajte topil.

- Napravo osušite ali obrišite z rahlo navlaženo krpo.

Shranjevanje, transport

Shranjevanje

- Napravo in vse dodatke hranite na suhem, dobro prezračenem kraju.
- Napravo in njene dodatke pri daljšem obdobju neuporabe zaščitite pred umazanijo in korozijo.

Transport

- Pri pošiljanju po možnosti uporabite originalno embalažo.

Motnje in pomoč

Ko nekaj ne deluje...



NEVARNOST! Nevarnost za življenje in telo! Nestrokovno izvedena popravila lahko povzročijo, da vaša naprava ne deluje več varno. S tem ogrožate sebe in okolje.



NEVARNOST! Smrtna nevarnost zaradi električnega udara! Vsa dela za odpravljanje morebitnih motenj je treba izvajati v izključenem stanju (izključena varovalka). Vsa dela morajo opravljati kvalificirani električarji.

Vzrok motnje je pogosto samo majhna napaka. To napako lahko pogosto odpravite sami. Preden se za pomoč obrnete na prodajalca, si najprej oglejte naslednjo razpredelnico. S tem se izognete nepotrebni trudu in morebitnim stroškom.

Napaka/motnja	Vzrok	Rešitev
Svetilka ne sveti.	Ni omrežne napetosti?	Preverite varovalko. Obrnite se na strokovnjaka.
	Okvarjen svetlobni vir?	Preverite svetlobni vir in ga po možnosti zamenjajte.
	Je svetilka vključena s stikalom?	Preverite položaj stikala.
	Je okvarjeno stikalo?	Obrnite se na strokovnjaka.
	Okvarjen priključni kabel?	Obrnite se na strokovnjaka.
	Napačna priključitev?	Izključite varovalko in na osnovi priključne sheme preverite pravilnost priključitve. Obrnite se na strokovnjaka.

Če napake ne morete odpraviti sami, se obrnite neposredno na vašo prodajalca. Upoštevajte, da v primeru nestrokovno izvedenih popravil lahko izgubite pravice, ki izhajajo iz garancije; morebiti boste imeli tudi dodatne stroške.

Odlaganje med odpadke

Odlaganje naprave med odpadke

Simbol prečrtanega koša za smeti pomeni: baterij in akumulatorjev ter elektronskih in električnih naprav ni dovoljeno metati med gospodinjne odpadke. Vsebujejo lahko namreč okolju in zdravju škodljive snovi.



Potrošniki so dolžni odpadne elektronske naprave ter rabljene baterije in akumulatorje naprav odstraniti ločeno od gospodinjnih odpadkov prek uradnih zbirnih mest ter tako poskrbeti za pravilno nadaljnjo uporabo in recikliranje teh. Vračilo je v skladu z zakonskimi predpisi mogoče brezplačno, npr. v komunalnem obratu za ravnanje z odpadki ali pri trgovcu.

Baterije, akumulatorje in svetila, ki niso fiksno vgrajeni v odpadno električno opremo in jih je mogoče odstraniti brez poškodovanja, je treba pred odstranitvijo opreme odstraniti in zavreči ločeno. Litijevе baterije in akumulatorske pakete vseh sistemov je treba oddati na zbirno mesto samo povsem izpraznjene. Pole baterij je treba vedno prelepiti in jih tako zaščititi pred kratkimi stiki.



Vsak končni uporabnik je sam odgovoren za izbris osebnih podatkov z odpadne elektronske naprave.

Odlaganje embalaže med odpadke

Embalaža vsebuje karton in ustrezno označene umetne mase, ki se lahko reciklirajo.

– Te materiale namenite za reciklažo.



Tehnični podatki

Številka artikla	312244, 312365
Žarnica (nezamenljiva)	1× GU10, max. 7 W LED
Nazivna napetost	230 V~, 50 Hz
Razred zaščite	I
Stopnja zaščite	IP67
Največja obremenitev	500 kg

Biztonsági előírások

- A lámpa csak felszerelt állapotban használható beltéri és kültéri alkalmazásban.
- A készülék csak akkor kezelhető biztonságosan, ha az első használat előtt a kezelő elolvasta és megértette ezt a használati utasítást.
- A gép csak kifogástalan műszaki állapotban használható. Ha a gép vagy valamelyik részegysége meghibásodott, szakemberrel javíttassa meg.
- A használati útmutatót tartsa mindig kézügyben.
- Ha eladja vagy továbbadja a készüléket, feltétlenül adja tovább a használati útmutatót is vele.
- Falon, mennyezeten vagy aljzaton dolgozva ügyeljen az elektromos, gáz- és vízvezetékekre.
- A hálózati feszültségnek és a biztosítéknak meg kell felelni a műszaki adatok előírásainak.
- Ha megsérül a hálózati kábel vagy a készülék, azonnal húzza ki a csatlakozó dugaszt. A készüléket ne használja újra, és a hulladékot kezelje szakszerűen.
- Ha szükséges, csak a készülékekhez és a környezethez találó hosszabbító kábelt alkalmazzon.
- A hálózati kábelt ne gyűrje, ne csavarja vagy húzza meg, óvja az éles sarkaktól, olajtól és hőségtől.
- Amikor használaton kívül van, húzza ki a csatlakozó dugaszt.
- Nedves kézzel ne érjen a hálózati dugaszhoz! A hálózati dugaszt mindig fogja meg kihúzáskor, ne a kábelt rántsa meg.
- A készüléket ne emelje meg a kábelnél fogva és a kábelt egyéb rendeltetésétől eltérő célra se használja.
- Ez a termék egy <F> energiahatékonysági osztályú fényforrást tartalmaz.



Szemsérülés veszélye! Soha nem szabad közvetlenül a LED-be nézni.



Minden eltört védő borítást ki kell cserélni. A védőüveget ki kell cserélni egy új, sérülésmentes védőüveggel (eredeti alkatrészt).



Fényforrás, cserélhető

Szerelés



Megjegyzés: A termék tényleges kinézete eltérhet az ábráktól.

► Szerelés – 2. old.

- Vágja ki a lyukat fűrészsel a szerelési helyen.
- A lámpákat az ábrának megfelelően kapcsolja össze egymással.
- Helyezze be a lámpákat a szerelési lyukba úgy, hogy biztosan kattanjanak a helyükre.

Tisztítás



FIGYELEM! Fennáll a készülék károsodásának veszélye! Ne használjon éles szerzőkamot és erős súrolószert. Ne alkalmazzon oldószert.

- A készüléket törölje meg száraz vagy enyhén nedves ronggyal.

Tárolás, szállítás

Tárolás

- A készüléket és valamennyi tartozékát száraz, jól szellőző helyen tárolja.
- Ha a készüléket hosszabb ideig nem használja, védje azt és tartozékait a szennyeződés és korrózió ellen.

Szállítás

- Szállításkor lehetőség szerint használja az eredeti csomagolást.

Üzemzavarok és elhárításuk

Amikor valami nem működik...



VESZÉLY! Életveszély! A szakszerűtlen javítások miatt előfordulhat, hogy készüléke többé nem működik biztonságosan. Ezzel veszélyezteteli önmagát és a környezetét.



VESZÉLY! Az elektromos áramütés életveszélyes! Az esetleges hibák elhárítására szolgáló valamennyi munkát kikapcsolt állapotban (biztosíték Ki) kell végezni. A munkát képzett villanyszerelőnek kell végeznie.

Kis hibák is gyakran vezethetnek üzemzavarhoz. Legtöbbször ezeket saját maga is elháríthatja. Mielőtt az áruházhoz fordulna, nézze át az alábbi táblázatot. Ezzel sok fáradságot, illetve adott esetben költségeket is megtakarít.

Hiba/üzemzavar	Ok	Elhárítás
A lámpa nem világít	Nincs hálózati feszültség?	Ellenőrizze a biztosítékot. Beszéljen szakemberrel.
	A fényforrás meghibásodott?	Ellenőrizze a fényforrást, adott esetben, ha lehetséges, cserélje ki
	A lámpa a kapcsolóval be van kapcsolva?	Ellenőrizze a kapcsolóállást
	A kapcsoló meghibásodott?	Beszéljen szakemberrel.
	A csatlakozókábel meghibásodott?	Beszéljen szakemberrel.
	Nem megfelelő a csatlakoztatás?	Kapcsolja le a biztosítékot és a bekötési rajz segítségével ellenőrizze a csatlakoztatást. Beszéljen szakemberrel.

Ha a hibát nem tudja maga elhárítani, forduljon közvetlenül az áruházhoz. Tartsa szem előtt, hogy a szakszerűtlen javítások miatt a szavatossági kötelezettség elvész, és Önnek adott esetben további költségeket okozhat.

Selejtezés

A készülék selejtezése

Az áthúzott kuka szimbólum jelentése a következő: Az elemeket és akkukat, az elektromos és elektronikus készülékeket nem szabad a háztartási hulladékok közé tenni. Ezek a környezetre és egészségre káros anyagokat tartalmazhatnak.



A felhasználó köteles a régi elektromos készülékeket, a készülék használt elemeit és akkumulátorait a háztartási hulladékoktól különválasztva a hivatalos gyűjtőhelyen keresztül ártalmatlanítani a szakszerű további feldolgozás biztosításához. A leadás a jogszabályi előírásoknak megfelelően díjmentesen végezhető, pl. településhulladék-ártalmatlanító társaságon vagy kereskedőn keresztül.

Az olyan elemeket, akkumulátorokat és lámpákat, amelyek nincsenek fixen beépítve a régi elektromos készülékbe és roncsolásmentesen eltávolíthatók belőle, ártalmatlanítás előtt ki kell venni és külön kell ártalmatlanítani. Az összes rendszer lítium elemeit és akkucsomagjait csak lemerült állapotban szabad leadni a visszavételi helyen. Az elemeket a pólusok leragasztásával kell védeni a rövidzárlat ellen.



Minden végfelhasználó saját maga felel az ártalmatlanítandó készüléken lévő személyes adatainak törléséért.

A csomagolás selejtezése

A csomagolás anyaga karton és megfelelően jelölt műanyag, ami újra hasznosítható.



- Ezeket juttassa el az újrahasznosításba.

Műszaki adatok

Cikkszám	312244, 312365
Fényforrás	1× GU10, max. 7 W LED
Névleges feszültsége	230 V~, 50 Hz
Érintésvédelmi osztály	I
Védettség	IP67
Maximális terhelés	500 kg

Sigurnosne upute

- Svjetiljka se samo montirana smije koristiti u unutrašnjem i vanjskom području.
- Za sigurno rukovanje uređajem korisnik mora pročitati i razumjeti ove upute za uporabu prije prvog korištenja uređaja.
- Uređaj se smije koristiti samo u besprijeckornom stanju. Ako je uređaj ili neki njegov dio neispravan, stručnjak ga mora popraviti.
- Uputu za uporabu uvijek čuvati u dometu.
- Ako uređaj prodajete ili posuđujete obavezno predajte i ovu uputu za uporabu.
- Pri bušenju u zidu, plafonu ili podu obratite pažnju na kablove kao i vodove za plin i vodu.
- Mrežni napon i osiguranje moraju odgovarati tehničkim podacima.
- Kod oštećenja mrežnog kabela odmah iskopčati mrežni utikač. Uređaj ne ponovno koristiti i stručno zbrinuti.
- Ukoliko je potrebno, koristiti samo produžni kabel, koji je prikladan za uređaj i okolinu.
- Mrežni kabel ne savijati, gnječiti, povlačiti; zaštititi od oštirih rubova, ulja i vrućine.
- Kod nekorištenja se mora uvijek iskopčati mrežni utikač.
- Mrežni utikač ne dodirivati sa mokrim rukama! Mrežni utikač uvijek iskopčati na utičnici, ne povlačiti za kabel.
- Uređaj ne dizati uza kabel ili kabel koristiti u druge svrhe, u koje nije namijenjen.
- Ovaj proizvod sadrži izvor svjetlosti klase energetske efikasnosti <F>.



Opasnost od oštećenja očiju! Nikada nemojte izravno gledati u LED.



Treba zamijeniti svaki puknuti zaštitni poklopac. Zaštitno staklo treba se zamijeniti novi, neoštećenim zaštitnim staklom (originalni dio).



Zamjenjiv izvor svjetlosti

Montaža



Uputa: Stvarni izgled vašeg proizvoda može da se razlikuje od slika.

► Montaža – str. 2

- Ispiliti rupu na mjestu montaže.
- Svjetiljke kao na slici međusobno povezati.
- Umetnuti svjetiljku u montažnu rupu i pustiti da se sigurno uklopi.

Čišćenje



PAZNIJA! Opasnost od oštećenja na uređaju! Ne koristite oštre predmete, predmete za ribanje ili agresivna sredstva za čišćenje. Ne koristiti otapala.

- Uređaj osušiti ili ga očistiti sa lagano navlaženom krpom.

Skladištenje, transport

Odlaganje

- Uređaje i sve dijelove pribora skladištite na suhom, dobro prozračenom mjestu.
- Zaštitite uređaj i njegov pribor od prljavštine i korozije tokom dužeg prekida rada.

Transport

- Prilikom slanja po mogućnosti koristiti originalnu ambalažu.

Smetnje i pomoć

Ako nešto ne funkcionira...



OPASNOST! Opasnost od tjelesnih ozljeda i za život! Nestručno provedeni popravci dovode do toga da uređaj više ne radi sigurno. Time ugrožavate sebe i svoju okolinu.



OPASNOST! Opasnost po život izazvana električnim udarom! Sve radove na uklanjanju mogućih smetnji treba izvesti u isključenom stanju (osigurač isključen). Sve radove treba obaviti kvalifikovani električar.

Često su to samo male greške koje dovode do smetnje. Većinom ih sami lahko možete otkloniti. Molimo prvo pogledajte sljedeću tabelu prije nego što se obratite trgovcu. Tako ćete uštedjeti mnogo truda i eventualno i troškova.

Greške/smetnja	Uzrok	Pomoć
Svjetiljka ne svijetli	Nema mrežnog napona?	Provjerite osigurač. Kontaktirati stručnjaka.
	Izvor svjetlosti je neispravan?	Provjerite izvor svjetlosti, po potrebi ga zamijenite
	Svjetiljka uključena preko prekidača?	Provjerite položaj prekidača
	Prekidač pokvaren?	Kontaktirati stručnjaka.
	Neispravan priključni kabl?	Kontaktirati stručnjaka.
	Priključak nije ispravan?	Isključite osigurač i provjerite priključak prema crtežu priključaka. Kontaktirati stručnjaka.

Ako ne možete sami popraviti grešku, molimo da se direktno obratite trgovcu. Molimo da vodite računa i o

tome da neprimjerene popravke poništavaju garanciju i da Vam uzrokuju dodatne troškove.

Odlaganje na otpad

Odlaganje uređaja na otpad

Simbol precrtane kante za smeće znači: baterije i akumulatori, električni i elektronski uređaji ne smiju se odlagati s kućnim otpadom. Mogu sadržavati supstance štetne za okoliš i zdravlje.



Potrošači su dužni stare električne uređaje, baterije i stare baterije od uređaja, odlagati odvojeno od kućnog otpada na službenom mjestu skupljanja kako bi se osigurala pravilna daljnja obrada. Povrat se može izvršiti u skladu sa zakonskom regulativom npr. preko komunalnog pogona za odlaganje u otpad ili preko nekog trgovca.

Baterije, akumulatori i lampe, koje nisu čvrsto ugrađene u stare električne uređaje i mogu da se skidaju bez potrebe za uništavanjem, moraju se ukloniti prije odlaganja i odvojeno odložiti u otpad. Litijumske baterije i akumulatorska pakovanja svih sistema moraju se predati u zbirna mjesta samo u ispražnjenom stanju. Baterije moraju uvijek biti sa odlijepljenim polovima kako biste se osigurali od kratkog spoja.



Svaki je krajnji korisnik odgovoran za brisanje ličnih podataka na starim uređajima za odlaganje.

Odlaganje pakiranja na otpad

Pakiranje se sastoji od kartona i odgovarajuće označenih umjetnih materijala koji se mogu reciklirati.



- Ove materijale dajte na ponovnu preradu i uporabu.

Tehnički podaci

Broj artikla	312244, 312365
Zarulja (nezamjenjiva)	1× GU10, max. 7 W LED
Nazivni napon	230 V~, 50 Hz
Zaštitna klasa	I
Vrsta zaštite	IP67
Maksimalno opterećenje	500 kg

Υποδείξεις ασφαλείας

- Το φωτιστικό επιπρέπει να χρησιμοποιείται μόνο συναρμολογημένο σε εσωτερικούς και εξωτερικούς χώρους.
- Για την ασφαλή χρήση της συσκευής αυτής, ο χρήστης θα πρέπει να έχει διαβάσει και κατανοήσει αυτές τις οδηγίες πριν από την πρώτη χρήση.
- Η συσκευή επιπρέπει να χρησιμοποιείται μόνο σε άσηκη κατάσταση. Εάν η συσκευή ή μέρος της είναι ελαττωματικό, πρέπει να επισκευάζεται από ειδικό τεχνικό.
- Φυλάσσετε τις οδηγίες χρήσης έτσι ώστε να είναι διαθέσιμες ανά πάσα στιγμή.
- Αν πουλήσετε ή παραδώσετε σε τρίτους τη συσκευή, παραδώστε οπωσδήποτε μαζί και τις παρούσες οδηγίες χρήσης.
- Όταν ανοίγετε οπές σε τοίχους, οροφές ή πατώματα προσέχετε καλώδια, καθώς και αγωγούς αερίου και νερού.
- Η τάση ηλεκτρικού δικτύου και η ασφάλιση πρέπει να ανταποκρίνονται στα τεχνικά χαρακτηριστικά.
- Σε περίπτωση ζημιάς του καλωδίου ρεύματος ή της συσκευής τραβάτε αμέσως το ρευματολήπτη. Μην επαναχρησιμοποιείτε τη συσκευή και διαθέστε την σωστά.
- Εάν απαιτείται, χρησιμοποιείτε αποκλειστικά καλώδια προέκτασης κατάλληλα για τη συσκευή και το περιβάλλον.
- Μη λυγίζετε, συνθλίβετε ή σέρνετε το καλώδιο ρεύματος· φυλάτε το από αιχμηρές ακμές, λάδια και θερμότητα.
- Όταν η συσκευή δεν χρησιμοποιείται, να τραβάτε πάντα το ρευματολήπτη.
- Μην αγγίζετε το ρευματολήπτη με υγρά χέρια! Τραβάτε το ρευματολήπτη πάντα από το βύσμα, ποτέ από το καλώδιο.
- Μην ανασηκώνετε τη συσκευή από το καλώδιο και μη χρησιμοποιείτε το καλώδιο κατά άλλο από τον προβλεπόμενο τρόπο.
- Αυτό το προϊόν περιέχει μια φωτεινή πηγή της κλάσης ενεργειακής απόδοσης <F>.



Κίνδυνος πρόκλησης ζημιών στα μάτια! Μην κοιτάτε ποτέ απευθείας τη λυχνία LED.

Κάθε προστατευτικό κάλυμμα που έχει σπάσει πρέπει να αντικαθίσταται. Το προστατευτικό τζάμι πρέπει να αντικατασταθεί με ένα νέο, μη ελαττωματικό προστατευτικό τζάμι (γνήσιο ανταλλακτικό).



Αντικαταστάσιμη φωτεινή πηγή

Συναρμολόγηση



Υπόδειξη: Η πραγματική εικόνα του προϊόντος σας μπορεί να αποκλίνει από αυτή των απεικονίσεων.

- ▶ **Συναρμολόγηση – σελ. 2**
 - Ανοίξτε μια οπή στο χώρο συναρμολόγησης.
 - Συνδέστε τα φωτιστικά μεταξύ τους, όπως απεικονίζεται.
 - Τοποθετήστε το φωτιστικό στην οπή συναρμολόγησης και φροντίστε ώστε να ασφαλιστεί καλά.

Καθαρισμός



ΠΡΟΣΟΧΗ! Κίνδυνος πρόκλησης ζημιών στην συσκευή! Μη χρησιμοποιείτε σκληρά ή αιχμηρά αντικείμενα ή σκληρά μέσα καθαρισμού.

Μη χρησιμοποιείτε διαλύτες.

- Σκουπίζετε τη συσκευή σε στεγνή κατάσταση ή με ένα ελαφριά νοτισμένο πανί.

Αποθήκευση, μεταφορά

Αποθήκευση

- Αποθηκεύστε τη συσκευή και όλα τα εξαρτήματα σε έναν ξηρό, καλά αεριζόμενο χώρο.
- Σε περίπτωση ακινητοποίησης μεγάλης διάρκειας προστατεύστε τη συσκευή και τα εξαρτήματά της από ρύπους και διάβρωση.

Μεταφορά

- Σε περίπτωση αποστολής, χρησιμοποιήστε κατά το δυνατόν τη γνήσια συσκευασία.

Βλάβες και αντιμετώπιση

Εάν κάτι δεν λειτουργεί...



ΚΙΝΔΥΝΟΣ! Κίνδυνος για σώμα και ζωή! Εσφαλμένες επισκευές μπορούν να υποβαθμίσουν την ασφάλεια λειτουργίας της συσκευής. Κατ' αυτόν τον τρόπο θέτετε σε κίνδυνο τον εαυτό σας και το περιβάλλον σας.



ΚΙΝΔΥΝΟΣ! Κίνδυνος θανάτου από ηλεκτροπληξία! Όλες οι εργασίες για την αντιμετώπιση πιθανών βλαβών πρέπει να πραγματοποιούνται σε απενεργοποιημένη κατάσταση (ασφάλεια απενεργοποιημένη). Όλες οι εργασίες πρέπει να πραγματοποιούνται από καταρτισμένο ηλεκτρολόγο.

Συχνά πρόκειται μόνο για μικρά σφάλματα, που προκαλούν βλάβη. Συνήθως μπορείτε να τα διορθώσετε εύκολα μόνοι σας. Συμβουλευτείτε πρώτα τον ακόλουθο πίνακα, πριν απευθυνθείτε στον εμπορικό αντιπρόσωπο. Έτσι εξοικονομείτε πολύ κόπο και ενδεχομένως έξοδα.

Σφάλμα/Βλάβη	Αιτία	Αντιμετώπιση
Το φωτιστικό δεν ανάβει	Δεν υπάρχει τάση δικτύου;	Ελέγξτε την ασφάλεια. Επικοινωνήστε με έναν ειδικό.
	Ελαττωματική φωτεινή πηγή;	Ελέγξτε την φωτεινή πηγή, αντικαταστήστε την, εάν είναι δυνατόν
	Το φωτιστικό είναι απενεργοποιημένο από το διακόπτη;	Ελέγξτε τη θέση διακόπτη

Σφάλμα/Βλάβη	Αιτία	Αντιμετώπιση
	Ελαττωματικός διακόπτης;	Επικοινωνήστε με έναν ειδικό.
	Ελαττωματικό καλώδιο σύνδεσης;	Επικοινωνήστε με έναν ειδικό.
	Λανθασμένη σύνδεση;	Απενεργοποιήστε την ασφάλεια και ελέγξτε τη σύνδεση με βάση το σχεδιάγραμμα συνδεσμολογίας. Επικοινωνήστε με έναν ειδικό.

Εάν δεν μπορείτε να διορθώσετε μόνοι σας το σφάλμα, απευθυνθείτε απευθείας στον εμπορικό αντιπρόσωπο. Λάβετε υπόψη ότι με εσφαλμένες επισκευές χάνεται η αξίωση εγγύησης και προκαλούνται ενδεχομένως πρόσθετα έξοδα.

Διάθεση

Διάθεση της συσκευής

Το σύμβολο του διαγραμμένου κάδου απορριμμάτων σημαίνει ότι: Οι μπαταρίες και οι συσσωρευτές, οι ηλεκτρικές και ηλεκτρονικές συσκευές δεν επιτρέπεται να απορρίπτονται στα οικιακά απορρίμματα. Μπορεί να περιλαμβάνουν επικίνδυνες για το περιβάλλον και την υγεία ουσίες.



Οι καταναλωτές είναι υποχρεωμένοι να απορρίπτουν τις παλαιές ηλεκτρικές συσκευές, τις μπαταρίες συσκευών και τους συσσωρευτές ξεχωριστά από τα οικιακά απορρίμματα σε ένα επίσημο σημείο συλλογής, για να διασφαλίζεται η κατάλληλη περαιτέρω επεξεργασία. Η επιστροφή μπορεί να γίνει σύμφωνα με τη νομοθεσία δωρεάν π.χ. μέσω μιας δημοτικής επιχείρησης ανακύκλωσης ή μέσω του καταστήματος αγοράς.

Οι μπαταρίες, οι συσσωρευτές και οι λυχνίες που δεν είναι μόνιμα εγκατεστημένες σε παλαιές ηλεκτρικές συσκευές και μπορούν να αφαιρεθούν χωρίς καταστροφή της συσκευής, πρέπει να αφαιρούνται πριν από την απόρριψη και να απορρίπτονται ξεχωριστά. Οι μπαταρίες λιθίου και τα πακέτα συσσωρευτών όλων των συστημάτων πρέπει να παραρριζώνται πρέπει να προστατεύονται από βραχυκυκλώματα, αποσυνδέοντάς τες πάντα από τους πόλους.



Κάθε τελικός χρήστης είναι ο ίδιος υπεύθυνος για τη διαγραφή προσωπικών δεδομένων στις παλαιές συσκευές που προορίζονται για απόρριψη.

Διάθεση της συσκευασίας

Η συσκευασία αποτελείται από χαρτόνι και πλαστικά με αντίστοιχη σήμανση, τα οποία μπορούν να ανακυκλωθούν.



- Διαθέτετε αυτά τα υλικά προς ανακύκλωση.

Τεχνικά στοιχεία

Αριθμός προϊόντος	312244, 312365
Λαμπτήρες (δεν μπορούν να αντικατασταθούν)	1× GU10, max. 7 W LED
Ονομαστική τάση	230 V~, 50 Hz
Κατηγορία προστασίας	I
Τύπος προστασίας	IP67
Μέγιστο φορτίο	500 kg

Veiligheidsinstructies

- De lamp mag alleen gemonteerd in binnen- en buitenruimtes worden gebruikt.
- Voor een veilige omgang met dit apparaat moet de gebruiker van dit apparaat deze gebruiksaanwijzing voor het eerste gebruik gelezen en begrepen hebben.
- Het apparaat mag alleen worden gebruikt, als het perfect in orde is. Wanneer het apparaat of een deel daarvan defect is, moet het door een vakman gerepareerd worden.
- De gebruiksaanwijzing altijd onder handbereik bewaren.
- Wanneer u het apparaat doorverkoopt of weggeeft, moet u deze gebruiksaanwijzing absoluut meegeven.
- Let bij het boren in muren, plafonds of vloeren op elektriciteitskabels, gas- en waterleidingen.
- Het apparaat mag uitsluitend op een stopcontact met naar behoren geïnstalleerd beschermcontact aangesloten worden.
- Netspanning en bescherming moeten voldoen aan de technische gegevens.
- Bij beschadiging van het netsnoer onmiddellijk de stekker uittrekken. Apparaat niet opnieuw gebruiken en volgens de voorschriften verwijderen.
- De kabel niet plooiën, platdrukken, er niet aan trekken of over rijden; beschermen tegen scherpe hoeken, olie en hitte.
- Als het apparaat niet gebruikt wordt, moet de stekker altijd uitgetrokken zijn.
- De stekker niet met natte handen vastnemen! De kabel altijd aan de stekker, niet aan de kabel uittrekken.
- Apparaat niet aan de kabel optillen of de kabel anders aan het eigenlijke gebruiksdoel onttrekken.
- Dit product bevat een lichtbron van energieklassen <F>.



Gevaar voor oogletsel! Kijk nooit direct in de led.



Elke gebarsten afschermkap moet worden vervangen. Het beschermglas moet door een nieuw, onbeschadigd beschermglas (origineel onderdeel) worden vervangen.



Lichtbron verwisselbaar

Montage



Aanwijzing: Hoe uw product er daadwerkelijk uitziet, kan van de afbeeldingen afwijken.

- **Montage – p. 2**
 - Gat zagen op de montagelocatie.
 - Lampen zoals afgebeeld met elkaar verbinden.
 - Verlichting in het montagegat plaatsen en goed laten inpassen.

Reiniging



LET OP! Gevaar voor schade aan het apparaat! Gebruik geen schurende of scherpe voorwerpen of agressieve reinigingsmiddelen. Geen oplosmiddelen gebruiken.

- Apparaat drogen of met een licht vochtige doek schoonvegen.

Opslag, transport

Opslag

- Bewaar het apparaat en alle toebehoren op een droge, goed geventileerde plaats.
- Bescherm het apparaat en de toebehoren tegen vervuiling en corrosie tijdens langdurige periodes van stilstand.

Transport

- Bij verzending indien mogelijk de originele verpakking gebruiken.

Storingen en help

Als iets niet functioneert...



GEVAAR! Gevaar voor eigen lichaam! Reparaties die niet conform de voorschriften zijn, kunnen er toe leiden dat het apparaat niet meer veilig functioneert. U brengt hiermee uzelf en uw omgeving in gevaar.



GEVAAR! Levensgevaar door elektrische schok! Alle werkzaamheden voor het verhelpen van eventuele storingen moeten in uitgeschakelde toestand (zekering uit) worden uitgevoerd. Alle werkzaamheden moeten door een gekwalificeerde elektricien worden uitgevoerd.

Vaak zijn het slechts kleine defecten die tot een storing leiden. Meestal kunt u deze eenvoudig zelf verhelpen. Raadpleeg hiertoe eerst de onderstaande tabel voordat u zich tot de verkoper wendt. U bespaart zo veel moeite en eventueel ook kosten.

Fout/storing	Oorzaak	Oplossing
De lamp brandt niet	Geen netspanning?	Controleer de zekering. Neem contact op met een vakman.
	Lichtbron defect?	Controleer de lichtbron en vervang deze indien nodig.
	Lamp ingeschakeld via schakelaar?	Controleer de stand van de schakelaar.
	Schakelaar defect?	Neem contact op met een vakman.
	Aansluitsnoer defect?	Neem contact op met een vakman.

Fout/storing	Oorzaak	Oplossing
	Aansluiting onjuist?	Schakel de zekering uit en controleer de aansluiting volgens het aansluitschema. Neem contact op met een vakman.

Kunt u de fout niet zelf oplossen, dient u direct contact op te nemen met de verkoper. Let op dat door onjuist uitgevoerde reparaties ook de aanspraak op garantie vervalt en evt. extra kosten worden berekend.

Verwijdering

Het apparaat verwijderen

Het symbool van de doorgestreepte vuilnisbak betekent: batterijen en accu's, elektrische en elektronische apparatuur mogen niet als huishoudelijk afval worden afgevoerd. Ze kunnen stoffen bevatten die schadelijk zijn voor het milieu en de gezondheid.



Consumenten zijn verplicht om oude elektrische apparaten, afgedankte batterijen en accu's gescheiden van huishoudelijk afval op een officieel inzamelpunt af te geven om een goede verdere verwerking te waarborgen. Overeenkomstig de wettelijke voorschriften kan de inlevering gratis gebeuren, bijv. via een gemeentelijk afvalverwerkingsbedrijf of via een handelaar.

Batterijen, oplaadbare batterijen en lampen die niet vast in afgedankte elektrische apparatuur zijn ingebouwd en die kunnen worden verwijderd zonder beschadigingen, moeten vóór afvalverwijdering worden verwijderd en afzonderlijk worden afgevoerd. Lithiumbatterijen en accu-packs van alle systemen mogen uitsluitend in ontladen toestand aan de inzamelpunten worden overgedragen. De batterijen moeten altijd worden beveiligd tegen kortsluiting door de polen af te plakken.



Elke eindgebruiker is verantwoordelijk voor het verwijderen van persoonlijke gegevens op de af te voeren afgedankte apparatuur.

Verpakking weggooien

De verpakking bestaat uit karton en dienovereenkomstig aangegeven kunststoffen, die kunnen worden gerecycleerd.

- Zorg ervoor dat dit materiaal wordt hergebruikt.



Technische gegevens

Artikelnummer	312244, 312365
Verlichting (niet vervangbaar)	1× GU10, max. 7 W LED
Nominale spanning	230 V~, 50 Hz
Bescherminingsklasse	I
Bescherminingsgraad	IP67
Maximale belasting	500 kg

Säkerhetshävisningar

- Lampan får användas endast monterad inom- och utomhus.
- För att kunna använda produkten på ett säkert sätt är det viktigt att du läser igenom och förstår den här bruksanvisningen före den första användningen.
- Produkten får användas endast när den är i felfritt skick. Om produkten eller någon del av den är defekt måste den repareras av specialist.
- Förvara alltid bruksanvisningen inom räckhåll.
- Om du säljer eller lämnar produkten vidare ska denna bruksanvisningen alltid följa med.
- Vid borring i väggar, tak eller golv måste man vara försiktig med kablar och gas- resp. elledningar.
- Nätspänning och säkring måste överensstämma med de tekniska specifikationerna.
- Om nätkabeln eller produkten är skadad ska du omedelbart dra ut nätkontakten. Fortsätt inte att använda produkten och bortskaffa den korrekt.
- Använd endast förlängningskablar som är lämpliga för produkten och miljön.
- Nätkabeln får inte böjas, klämmas eller skadas; skydda den mot vassa kanter, olja och värme.
- När produkten inte används skall nätkontakten alltid vara urdragen.
- Fatta inte tag i kontakten med våta händer! Dra alltid ur kontakten med själva kontakten, dra inte ur kontakten med hjälp av kabeln.
- Lyft inte produkten i kabeln och använd inte kabeln till oförenliga ändamål.
- Denna produkt innehåller en ljuskälla med energieffektivitetsklass <F>.



Risk för ögonskador! Titta aldrig direkt in i LED-ljuset.



Alla trasiga skyddskåpor skall bytas ut. Skyddsglasat skall bytas ut mot ett nytt, oskadat glas (originaldel).



Ljuskälla utbytbart

Montering



Märk: Det faktiska utseendet hos produkten kan avvika från illustrationerna.

► Montering – sid. 2

- Säga hål på monteringsplatsen.
- Koppla ihop lamporna med varandra enligt bilden.
- Sätt i lampan i monteringshålet och se till att den hakar fast på plats.

Rengöring



OBS! Risk för produktskador! Använd inte skurande eller vassa föremål eller aggressiva rengöringsmedel. Använd inte lösningsmedel.

- Torka av produkten med en torr eller lätt fuktad trasa.

Förvaring, transport

Förvaring

- Förvara produkten och alla tillbehörskomponenter på en torr, välventilerad plats.
- Skydda produkten och dess tillbehör mot smuts och korrosion vid längre stilleståndstider.

Transport

- Använd om möjligt originalemballaget vid transport.

Problemlösningsguide

Om något inte fungerar...



FARA! Fara för liv och hälsa! Felaktiga reparationer kan leda till att produkten inte längre arbetar säkert. Du utsätter dig själv och din omgivning för fara.



FARA! Livsfara på grund av elstöt! Allt arbete för avhjälpan av ev. fel skall utföras i fränslaget skick (säkringen från). Allt arbete får utföras endast av behörig elektriker.

Ofta är det små fel som leder till en störning. I regel kan man åtgärda dessa på egen hand. Se först efter i tabellen nedan innan du kontaktar försäljaren. Det sparar jobb och ev. kostnader.

Fel/störning	Orsak	Åtgärd
Lampan lyser inte	Ingen nätspänning?	Kontrollera säkringen. Kontakta specialist.
	Defekt ljuskälla?	Kontrollera ljuskällan, byt ut den om det är möjligt
Lampan inkopplad via brytare?	Defekt brytare?	Kontakta specialist.
	Defekt anslutningskabel?	Kontakta specialist.
	Felaktig anslutning?	Slå ifrån säkringen och kontrollera anslutningen med hjälp av anslutningsritningen. Kontakta specialist.

Om du själv inte kan åtgärda felet ska du kontakta återförsäljaren direkt. Tänk på att garantin upphör att gälla vid felaktiga reparationer och att extrakostnader ev. kan uppstå för din del.

Bortskaffning

Bortskaffning av produkten

Symbolen med en överstruken soptunna betyder: Batterier och ackumulatörer, el- och elektronikapparater får inte kastas i hushållssoporna. De kan innehålla miljö- och hälsofarliga ämnen.



Konsumenterna är skyldiga att bortskaffa uttjänta elapparater, uttjänta batterier och ackumulatörer till återvinningscentral för säkerställande av korrekt hantering. Återlämningen kan enligt lagstadgad reglering ske gratis t.ex. via en kommunal avfallsanläggning eller via en återförsäljare.

Batterier, ackumulatörer och lampor som inte är fast monterade i uttjänta elprodukter och som kan tas ur icke-förstörande måste tas ur och bortskaffas separat före bortskaffning. Litiumbatterier och batteripaket för alla system ska lämnas in till återvinning endast i urladdat skick. Batterier skall alltid skyddas mot kortslutning genom att man tejpar över polerna.



Alla slutanvändare är skyldiga att själva se till att radera personuppgifter från uttjänta, skrotmässiga apparater.

Bortskaffning av förpackningen

Förpackningen består av kartong och upp- märkta plaster som kan återvinnas.

– Lämnna dessa material till återvinningen.



Tekniska data

Artikelnummer	312244, 312365
Ljuskälla (kan ej bytas ut)	1× GU10, max. 7 W LED
Märkspänning	230 V~, 50 Hz
Kapslingsklass	I
Skyddsklass	IP67
Maximal belastning	500 kg

Turvallisuusohjeet

- Valaisinta saa käyttää sisällä ja ulkona ainoastaan asennettuna.
- Tämän laitteen turvallista käsittelyä varten laitteen käyttäjän on ennen ensimmäistä käyttökertaa luettava käyttöohje ja ymmärrettävä se.
- Laitetta saa käyttää vain, kun se on moitteettomassa kunnossa. Jos laite tai jokin sen osa on viallinen, laite on annettava ammattihenkilön kunnostettavaksi.
- Säilytä käyttöohje siten, että se on aina saatavilla.
- Kun myyt tai luovutat laitteen edelleen, liitä siihen aina myös tämä käyttöohje.
- Seinää, kattoa ja lattiaa porattaessa on otettava huomioon mahdollisesti asennetut kaasu- ja vesijohdot.
- Verkkojännitteen ja sulakkeen on vastattava teknisiä tietoja.
- Jos huomaat johdossa tai laitteessa vian, irrota pistoke heti pistorasiasta. Älä käytä laitetta enää, vaan hävitä se asianmukaisesti.
- Mikäli tarpeellista, käytä vain jatkojohtoja, jotka sopivat laitteeseen ja ympäristöön.
- Älä taita, purista tai revi johtoa, suojaa teräviltä reunoilta, öljyltä ja kuumudelta.
- Kun laitetta ei käytetä, virtapistoke täytyy irrottaa pistorasiasta.
- Älä koske virtapistokkeeseen märin käsin! Vedä pistoke irti pistorasiasta aina pistokkeesta kiinni pitämällä, älä johdosta vetämällä.
- Älä kannata laitetta johdosta tai käytä johtoa tarkoituksen vastaisesti.
- Tämä tuote sisältää yhden energiatehokkuusluokan <F> valonlähteen.



Silmävaurioiden vaara! Älä koskaan katso suoraan LED-valoon.



Vaihda haljennut suojas aina. Suojalasi on vaihdettava uuteen, ehjään suojalasiin (alkuperäisosa).



Valonlähde vaihdettavissa

Asennus



Vihje: Sinun tuotteesi ulkonäkö voi poiketa kuvista.

► Asennus – siv. 2

- Sahaa reikä asennuspaikkaan.
- Liitä valaisimet kuvan mukaisesti toisiinsa.
- Aseta valaisin asennusreikään ja kiinnitä hyvin.

Puhdistus



HUOMAUTUS! Laitteen vahingoittumisvaara! Älä käytä hiovia tai teräviä esineitä tai aggressiivisia puhdistusaineita. Älä käytä liuotainaineita.

- Pyyhi laite kuivalla tai kevyesti kostutetulla liinalla.

Säilytys, kuljetus

Säilytys

- Säilytä laite ja kaikki tarvikeosat kuivassa tilassa, jossa on hyvä ilmanvaihto.
- Suojaa laite ja sen tarvikkeet pitempien käyttötaukojen aikana lialta ja ruostumiselta.

Kuljetus

- Käytä lähetyksessä mahdollisuuksien mukaan alkuperäistä pakkausta.

Häiriöt ja apu

Jos jokin ei toimi...



VAARA! Tapaturma- ja hengenvaara!

Epäasialliset korjaukset voivat aiheuttaa sen, että laite ei toimi enää turvallisesti. Vaarannat näin ympäristösi turvallisuutta.



VAARA! Sähköiskun aiheuttama hengenvaara!

Kaikki työt mahdollisten häiriöiden korjaamiseksi pitää tehdä jännitteettömässä tilassa (sulake irrotettuna). Koulutetun sähköasentajan pitää tehdä kaikki työt.

Häiriön aiheuttavat usein vain pienet virheet. Pystyt usein korjaamaan ne itse. Katso ensin seuraavasta taulukosta, ennen kuin käännyt jälleenmyyjän puoleen. Näin säästät turhaa vaivaa ja mahdollisesti myös kustannuksia.

Vika/häiriö	Syy	Korjaus
Valaisin ei pala	Saako valaisin virtaa?	Tarkasta sulake. Ota yhteys ammattilaiseen.
	Valonlähde viallinen?	Tarkista valonlähde, ja vaihda jos tarvittaessa
	Onko valaisin sytytty virtakytkimellä?	Tarkasta kytkimen asento
	Kytkin viallinen?	Ota yhteys sähköasentajaan.
	Liitäntäjohto viallinen?	Ota yhteys sähköasentajaan.
	Liitäntä tehty virheellisesti?	Kytke sulake pois ja tarkasta kytkentäkaavion mukaisesti. Ota yhteys ammattilaiseen.

Jos et pysty korjaamaan vikaa itse, ota yhteyttä jälleenmyyjään. Ota huomioon, että asiattomat korjaukset mitätöivät myös takuun ja sinulle aiheutuu lisäkustannuksia.

Hävittäminen

Laitteen hävittäminen

Yliivivatun roskasäiliön symboli tarkoittaa: Paristoja, akkuja, sähkö- ja elektroniikkalaitteita ei saa laittaa kotitalousjätteen joukkoon. Ne voivat sisältää ympäristölle ja terveydelle haitallisia aineita.



Kuluttajat ovat velvollisia toimittamaan käytetyt sähkölaitteet, laitteiden paristot ja akut sekajätteestä erillään viralliseen keräyspaikkaan, jotta niiden asianmukainen käsittely on varmistettu. Palautus voi tapahtua lakimääräysten mukaan maksutta esim. jonkin kunnallisen jätehuoltoyrityksen tai jälleenmyyjän kautta.

Paristot, akut ja lamput, joita ei ole asennettu sähkölaitteisiin kiinteästi ja jotka on mahdollista irrottaa laitetta rikkomatta, on poistettava laitteesta ennen hävittämistä ja toimitettava erilliseen keräyspisteeseen. Kaikkien laitteistojen litiumakut ja akut saa toimittaa keräyspisteeseen vain varaamattomassa tilassa. Paristojen navat ovat peitettävä teipillä, jotta ei pääse syntymään oikosulkuja.



Jokainen loppukäyttäjä vastaa itse hävitettävässä laitteessa olevien henkilökohtaisten tietojen poistamisesta.

Pakkauksen hävittäminen

Pakkaus koostuu pahvilaatikosta ja vastaavasti merkityistä muoviosista, mitkä voidaan antaa kierrätettäviksi.



– Vie nämä materiaalit kierrätettäviksi.

Tekniset tiedot

Tuotenumero	312244, 312365
Polttimo (ei vaihdettava)	1× GU10, max. 7 W LED
Nimellisjännite	230 V~, 50 Hz
Suojausluokka	I
IP-luokitus	IP67
Maksimikuormitus	500 kg

OBI Group Sourcing GmbH
Albert-Einstein-Str. 7-9
42929 Wermelskirchen
GERMANY
info@obisourcing.de
www.obisourcing.de

Art.-Nr. 312244, 312365

S-72082 V-200324