

Unsere Marken

 GLASZENTRUM HAGEN.DE
WIR HABEN DIE DURCHSICHT - MEHR ALS IN VIEL GLAS

LifeStyle ProAktiv®



LifeStyle Solutions GmbH

Weidegang 8
58095 Hagen - GERMANY

Tel.: +49 (0) 2331 923 40 30

Fax: +49 (0) 2331 923 40 51

Email: info@lifestyle-solutions.eu

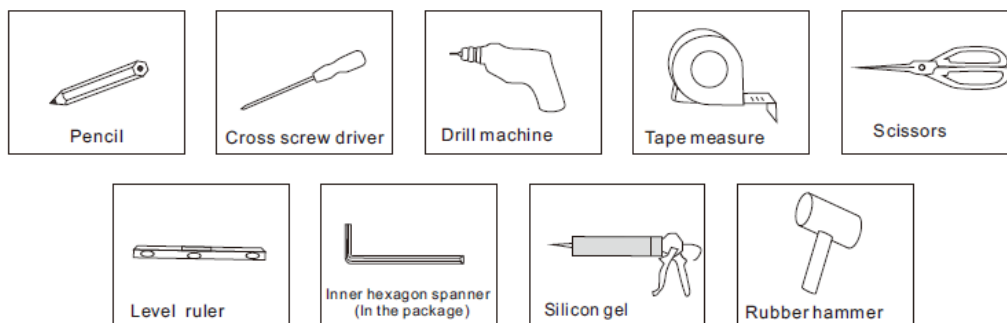
USt-IdNr.: DE270793383

HRB: 8465

www.lifestyle-solutions.eu
www.glaszentrum-hagen.de

IBAN: DE18 4507 0024 0666 5731 00
BIC: DEUTDEDB450
Bank: Deutsche Bank Hagen

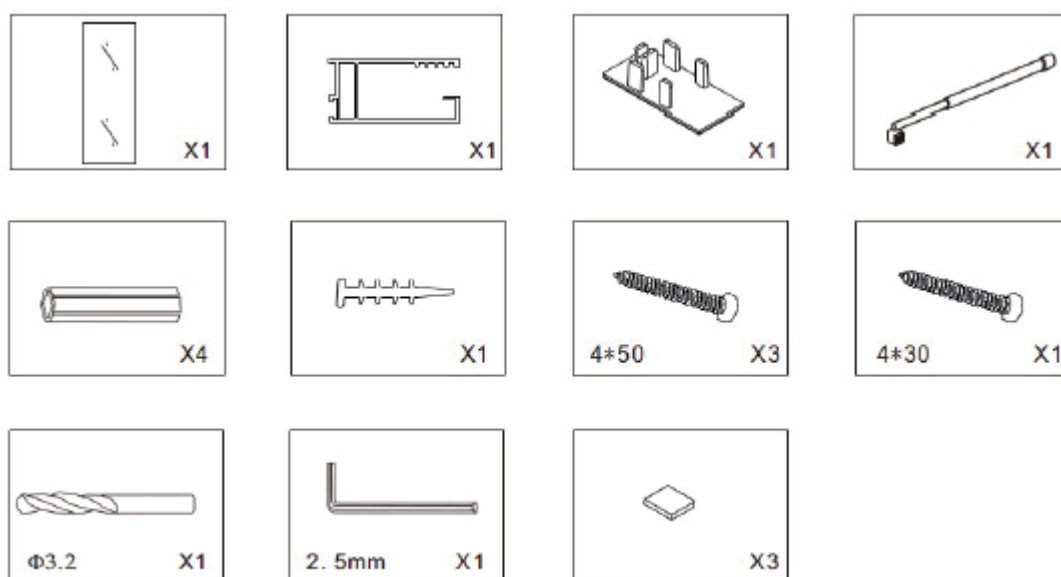
Geschäftsführer: Kenan Genc



Benötigte Werkzeuge

- 1x Bleistift
- 1x Schraubendreher
- 1x Bohrmaschine oder Akkuschrauber
- 1x Metermaß
- 1x Schere
- 1x Wasserwaage
- 1x Inbusschlüssel (im Paket vorhanden)
- 1x Silikonpistole
- 1x Gummihammer

LIEFERUMFANG



Inhaltsverzeichnis

- 1x Glaswand
- 1x Wandprofil
- 1x Endkappe Wandprofil
- 1x Stabilisationsstange
- 4x Dübel für Beton
- 1x Dichtung für Wandprofi (aufgerollt)
- 3x Schrauben 4x50
- 1x Schraube 4x30
- 1x Bohrer 3.2mm
- 1x Inbusschlüssel 2.5mm
- 3x Unterlegscheiben Transparent



Unsere Marken



LifeStyle Solutions GmbH

Weidegang 8
58095 Hagen - GERMANY

Tel.: +49 (0) 2331 923 40 30
Fax: +49 (0) 2331 923 40 51
Email: info@lifestyle-solutions.eu

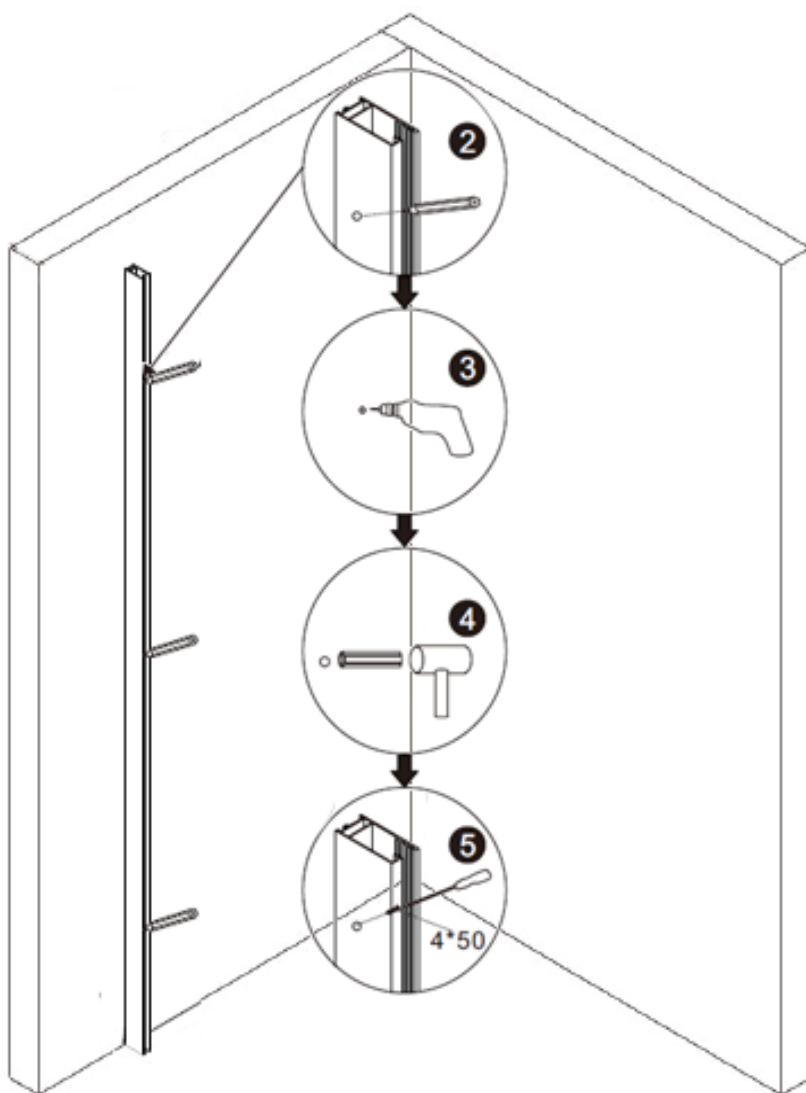
UST-IdNr.: DE270793383
HRB: 8465

www.lifestyle-solutions.eu
www.glaszentrum-hagen.de

IBAN: DE18 4507 0024 0666 5731 00
BIC: DEUTDE33HAN
Bank: Deutsche Bank Hagen

Geschäftsführer: Kenan Genc

1. Positionieren Sie das Wandprofil, markieren Sie die Bohrlöcher und bohren Sie diese. Spritzen Sie Silikon in die Bohrlöcher und drücken die Dübel ein. Bei einer Montage auf Duschwanne sollten Sie ein Abstand von 10mm vom Duschwannenrand einhalten.
2. Setzen Sie ein Streifen Silikon auf die Rückseite des Profils und montieren das Profil an die Wand. Gerillte Seite vom Profil muss nach innen.



Unsere Marken

GLASZENTRUM HAGEN.DE
WIR HABEN DIE DURCHSICHT - MEHR ALS NUR GLAS

LifeStyle ProAktiv®

LifeStyle Solutions GmbH

Weidegang 8
58095 Hagen - GERMANY

Tel.: +49 (0) 2331 923 40 30

Fax: +49 (0) 2331 923 40 51

Email: info@lifestyle-solutions.eu

USt-IdNr.: DE270793383

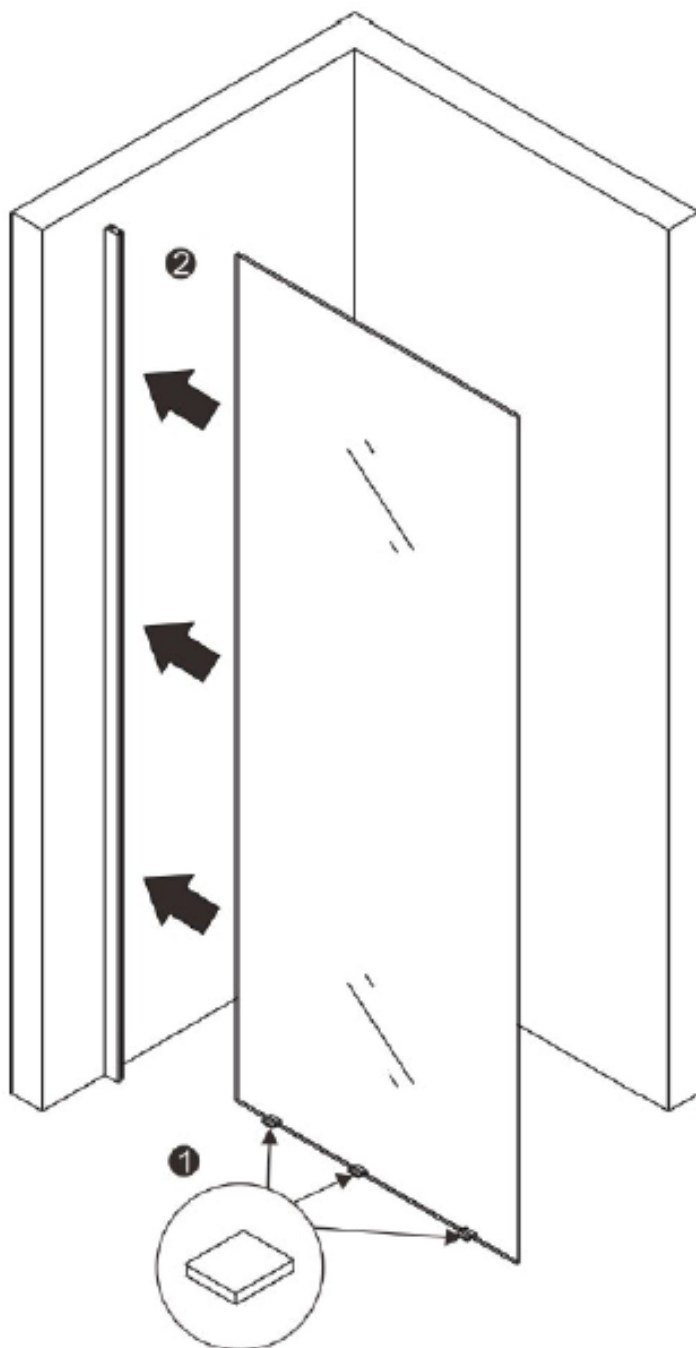
HRB: 8465

www.lifestyle-solutions.eu
www.glaszentrum-hagen.de

IBAN: DE18 4507 0024 0666 5731 00
BIC: DEUTDEDB450
Bank: Deutsche Bank Hagen

Geschäftsführer: Kenan Genc

1. Platzieren Sie die Unterlegplättchen (transparent) auf den Boden und setzen die Duschwand auf, nun schieben Sie mit Vorsicht die Duschwand ins Profil.



Unsere Marken

 GLASZENTRUM HAGEN.DE
WIR HABEN DIE DURCHSICHT - MEHR ALS IN ANDEREN GLÄSERN
LifeStyle ProAktiv®

Unsere AGB: <https://www.lifestyle-solutions.eu/de/info/allgemeine-geschäftsbedingungen.html>

LifeStyle Solutions GmbH

Weidegang 8
58095 Hagen - GERMANY

Tel.: +49 (0) 2331 923 40 30

Fax: +49 (0) 2331 923 40 51

Email: info@lifestyle-solutions.eu

USt-IdNr.: DE270793383

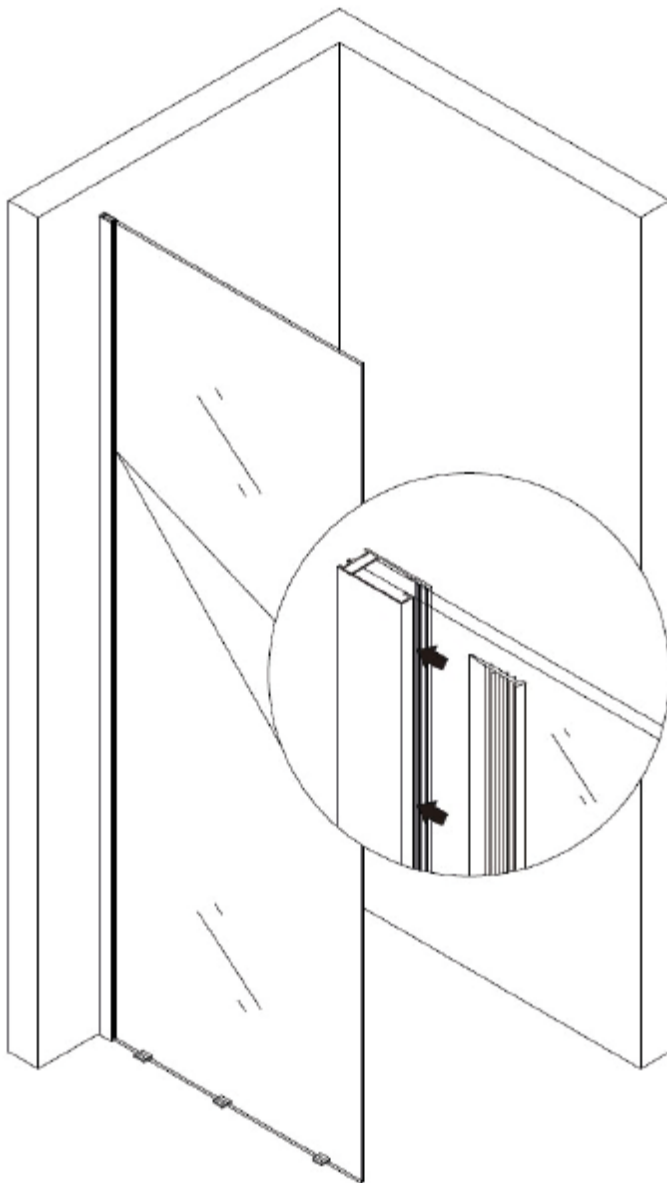
HRB: 8465

www.lifestyle-solutions.eu
www.glaszentrum-hagen.de

IBAN: DE18 4507 0024 0666 5731 00
BIC: DEUTDE33HAN
Bank: Deutsche Bank Hagen

Geschäftsführer: Kenan Genc

1. Nehmen Sie ein Holzklotz oder Zollstock und drücken die Dichtung in das Profil.
Dichtung muss innenliegend sein.



Unsere Marken

 GLASZENTRUM HAGEN.DE
WIR HABEN DIE DURCHSICHT - MEHR ALS MIT GLAS
LifeStyle ProAktiv®

Unsere AGB: <https://www.lifestyle-solutions.eu/de/info/allgemeine-geschaeftsbedingungen.html>

LifeStyle Solutions GmbH

Weidegang 8
58095 Hagen - GERMANY

Tel.: +49 (0) 2331 923 40 30

Fax: +49 (0) 2331 923 40 51

Email: info@lifestyle-solutions.eu

USt-IdNr.: DE270793383

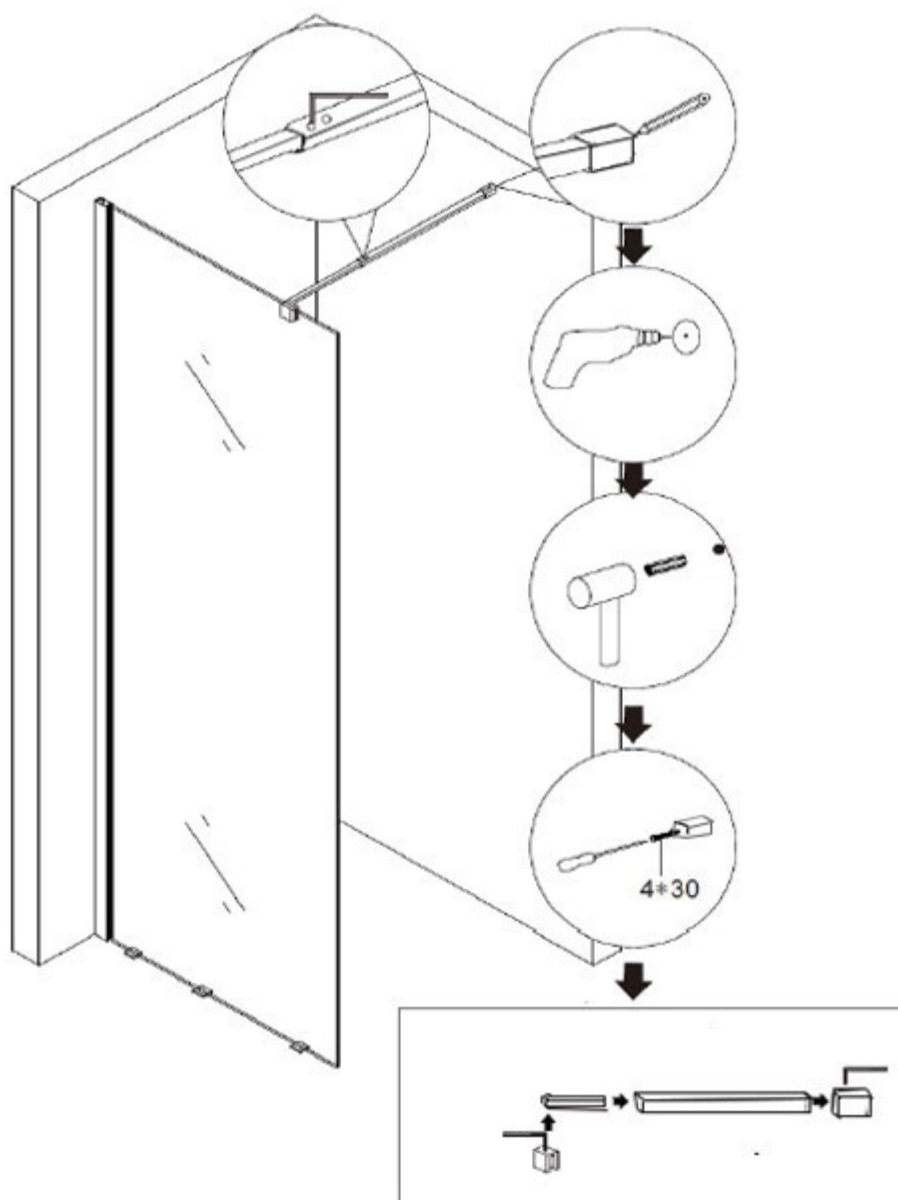
HRB: 8465

www.lifestyle-solutions.eu
www.glaszentrum-hagen.de

IBAN: DE18 4507 0024 0666 5731 00
BIC: DEUTDE33HAN
Bank: Deutsche Bank Hagen

Geschäftsführer: Kenan Genc

1. Montieren Sie die Stange und markieren Sie das Bohrloch. bohren Sie das Loch und spritzen danach Silikon ins Loch, nun schieben Sie das Dübel ein. Fixieren Sie jetzt die Stange nach Wunsch von 65-120cm.



Unsere Marken

GLASZENTRUM HAGEN.DE
WIR HABEN DIE DURCHSICHT - MEHR ALS IN IHR GLAS

LifeStyle ProAktiv®

Unsere AGB: <https://www.lifestyle-solutions.eu/de/info/allgemeine-geschaeftsbedingungen.html>

LifeStyle Solutions GmbH

Weidegang 8
58095 Hagen - GERMANY

Tel.: +49 (0) 2331 923 40 30

Fax: +49 (0) 2331 923 40 51

Email: info@lifestyle-solutions.eu

USt-IdNr.: DE270793383

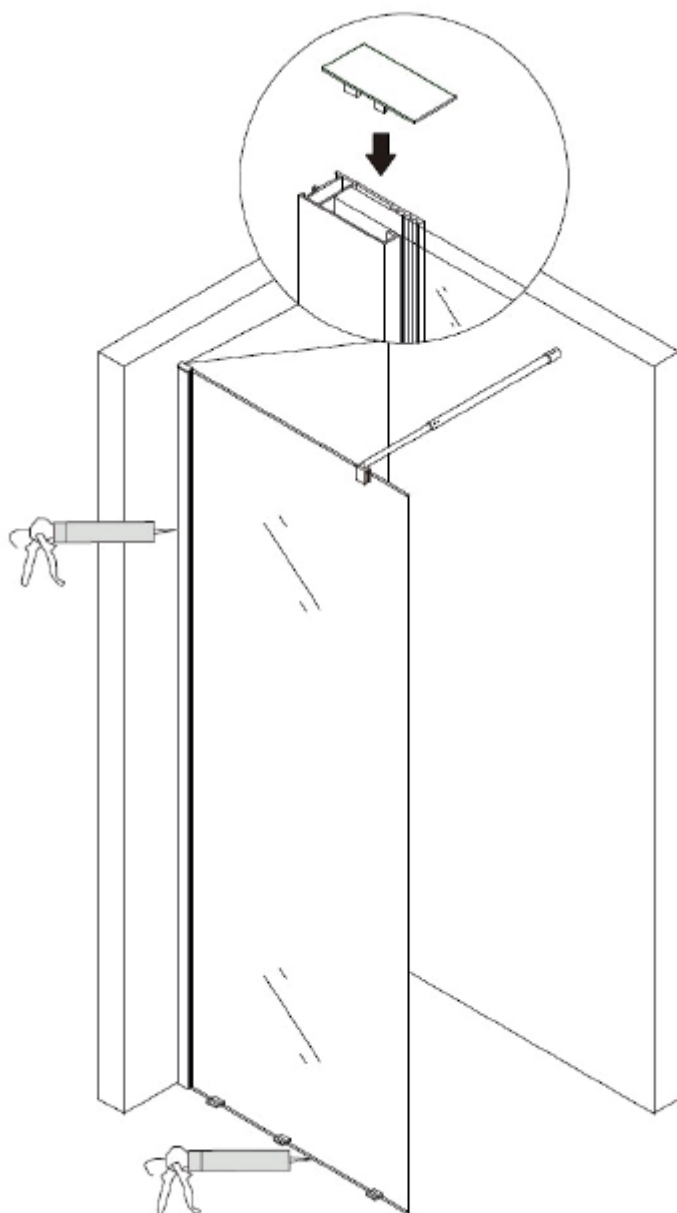
HRB: 8465

www.lifestyle-solutions.eu
www.glaszentrum-hagen.de

IBAN: DE18 4507 0024 0666 5731 00
BIC: DEUTDE33HAN
Bank: Deutsche Bank Hagen

Geschäftsführer: Kenan Genc

1. Setzen Sie die Endkappe auf das Wandprofilende
2. Versiegeln sie alle Anschlussstellen mit Silikon, von innen und außen.
3. Die Kunststoffplättchen am Boden bündig abschneiden.



Unsere Marken

 GLASZENTRUM HAGEN.DE
WIR HABEN DIE DURCHSICHT - MEHR ALS IN ANDEREN GLÄSERN
LifeStyle ProAktiv®

Unsere AGB: <https://www.lifestyle-solutions.eu/de/info/allgemeine-geschaeftsbedingungen.html>

LifeStyle Solutions GmbH

Weidegang 8
58095 Hagen - GERMANY

Tel.: +49 (0) 2331 923 40 30

Fax: +49 (0) 2331 923 40 51

Email: info@lifestyle-solutions.eu

USt-IdNr.: DE270793383

HRB: 8465

www.lifestyle-solutions.eu
www.glaszentrum-hagen.de

IBAN: DE18 4507 0024 0666 5731 00
BIC: DEUTDE33HAN
Bank: Deutsche Bank Hagen

Geschäftsführer: Kenan Genc



LifeStyle Solutions GmbH
Weidegang 8, D-58099 Hagen

EN 14428

Duschabtrennung aus Einscheibensicherheitsglas

oder VSG Glas

EU-Richtlinie 93/68/EWG

Reinigbarkeit	Bestanden
Brucheigenschaften	Bestanden
Dauerhaltbarkeit	Bestanden

Produktsicherheitshinweis für Duschabtrennungen

1. Sicherheitsinformationen:

Duschabtrennungen sind aus hochwertigem Sicherheitsglas gefertigt. Trotz dieser Robustheit sollten Sie regelmäßig auf Risse oder Beschädigungen überprüfen.

Achten Sie darauf, dass alle Dichtungen intakt sind, um Wasserschäden zu vermeiden.

2. Montagehinweise:

Bitte folgen Sie der beiliegenden Montageanleitung genau und verwenden Sie die empfohlenen Werkzeuge und Materialien.

Lassen Sie die Installation idealerweise von einem Fachmann durchführen, um eine korrekte und sichere Montage zu gewährleisten.

3. Nutzungshinweise:

Vermeiden Sie das Anlehnen oder Sitzen auf der Duschabtrennung, um Störungen oder Brüche zu verhindern.

Nutzen Sie rutschfeste Matten in der Dusche, um die Rutschgefahr zu minimieren.

4. Wartungshinweise:

Reinigen Sie die Abtrennung regelmäßig mit milden Reinigungsmitteln und einem weichen Tuch, um Kratzer und Ablagerungen zu vermeiden.

Überprüfen Sie die Dichtungen regelmäßig auf Abnutzung und ersetzen Sie diese bei Bedarf.

5. Gefahrenhinweise:

Bei Anzeichen von Beschädigungen oder Instabilität sollte die Duschabtrennung sofort nicht mehr genutzt werden. Wenden Sie sich an einen Fachmann zur Begutachtung.

Achten Sie auf die Möglichkeit von Glasbruch und begeben Sie sich bei Bruch sofort in Sicherheit.

6. Entsorgungshinweise:

Glas und Metallteile sind gemäß den örtlichen Vorschriften für Bauabfälle zu entsorgen. Achten Sie darauf, scharfe Kanten abzusichern.

Bitte beachten Sie diese Hinweise, um die Sicherheit und Funktionalität Ihrer Duschabtrennung zu gewährleisten!



Unsere Marken

GLASZENTRUM HAGEN.DE

LifeStyle ProAktiv®

LifeStyle Solutions GmbH

Weidegang 8
58095 Hagen - GERMANY

Tel.: +49 (0) 2331 923 40 30

Fax: +49 (0) 2331 923 40 51

Email: info@lifestyle-solutions.eu

USt-IdNr.: DE270793383

HRB: 8465

www.lifestyle-solutions.eu

www.glaszentrum-hagen.de

IBAN: DE18 4507 0024 0666 5731 00

BIC: DEUTDE33HAN

Bank: Deutsche Bank Hagen

Geschäftsführer: Kenan Genc