

Budoni

312151
312152
312153



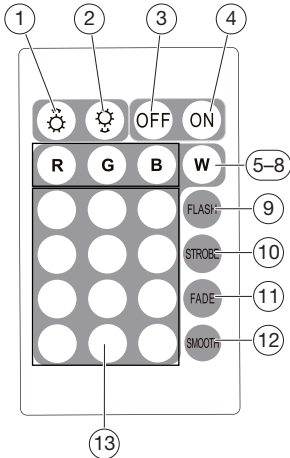
DE Bodeneinbauleuchte
IT Lampada da incasso a pavimento
FR Encastré de sol
GB Built-in ground light
CZ Osvětlení zabudované v podlaze
SK Podlahové zapustené svietidlo
PL Podłogowa oprawa oświetleniowa do zabudowy

SI Talna vgradna svetilka
HU Aljzatba építhető lámpa
BA/HR Ugradbena podna svjetiljka
GR Χωνευτό φωτιστικό δαπέδου
NL Vloerbouwlamp
SE Markinbyggnadslampa
FI Lattiaan upotettava valosarja

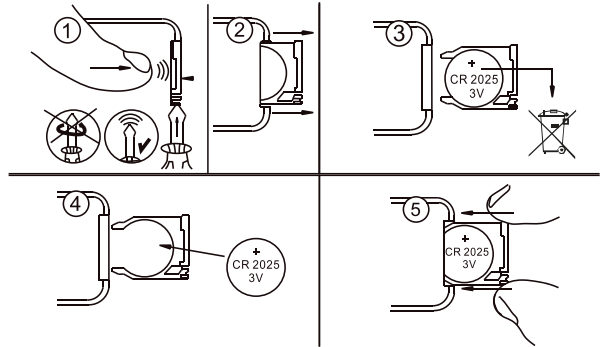
Bedienung
Utilizzo
Utilisation
Operation
Obsluha
Obsluha
Obsługa

Upravljanje
Kezelés
Posluživanje
Χειρισμός
Bedienung
Användning
Käyttö

3: 312153



4: 312153



Sicherheitshinweise

- Die Leuchte darf nur montiert im Innen- und Außenbereich verwendet werden.
- Für einen sicheren Umgang mit diesem Gerät muss der Benutzer des Gerätes diese Gebrauchsanweisung vor der ersten Benutzung gelesen und verstanden haben.
- Das Gerät darf nur benutzt werden, wenn es einwandfrei in Ordnung ist. Ist das Gerät oder ein Teil davon defekt, muss es von einer Fachkraft instandgesetzt werden.
- Gebrauchsanweisung immer in Reichweite aufbewahren.
- Wenn Sie das Gerät verkaufen oder weitergeben, händigen Sie unbedingt auch diese Gebrauchsanweisung aus.
- Beim Bohren in Wand, Decke oder Fußboden auf Kabel sowie Gas- und Wasserleitungen achten.
- Netzspannung und Absicherung müssen den Technischen Daten entsprechen.
- Bei Beschädigung des Netzkabels oder des Gerätes umgehend Netzstecker ziehen. Gerät nicht wiederverwenden und fachgerecht entsorgen.
- Falls erforderlich, nur Verlängerungskabel verwenden, die für Gerät und Umgebung geeignet sind.
- Netzkabel nicht knicken, quetschen oder zerren; vor scharfen Kanten, Öl und Hitze schützen.
- Bei Nichtbenutzung muss immer der Netzstecker gezogen sein.
- Netzstecker nicht mit nassen Händen anfassen! Netzstecker immer am Stecker, nicht am Kabel herausziehen.
- Gerät nicht am Kabel anheben oder Kabel anderweitig zweckentfremden.
- Das Netzkabel darf nicht gekürzt werden.



Gefahr von Augenschäden! Niemals direkt in die LED blicken.



Jede zersprungene Schutzabdeckung ist zu ersetzen. Das Schutzglas muss durch ein neues, unbeschädigtes Schutzglas (Originalteil) ersetzt werden.

- Die folgende Warnung bezieht sich auf die beinhaltetete Knopfzelle:



WARNUNG! VON KINDERN FERNHALTEN! Verschlucken kann zu Verätzung und Tod führen. Schwere Schädigung möglich schon zwei Stunden nach dem Verschlucken. Sofort ärztliche Hilfe suchen.

Montage



Hinweis: Das tatsächliche Aussehen Ihres Produktes kann von den Abbildungen abweichen.

► Montage – S. 2

- Loch an Montageort sägen.
- Leuchten wie abgebildet miteinander verbinden.
- Leuchte in Montage Loch einsetzen und sicher einrasten lassen.

Bedienung (nur 312153)

► Bedienung – S. 3

- Sicherstellen, dass der Infrarot-Empfänger des LED-Controllers nicht verdeckt wird.

Die Leuchte kann mit der Fernbedienung gesteuert werden (► *Bedienung* – S. 3).

Taste	Funktion
(1)	Regelt die Helligkeit nach oben.
(2)	Regelt die Helligkeit nach unten.
(3)	Schaltet die Leuchte aus.
(4)	Schaltet die Leuchte ein.
(5)–(8)	Wechselt zwischen den Farben rot, grün, blau und weiß durch.
(9)	Wechselt alle Farben schnell ohne Übergang.
(10)	Wechselt alle Farben langsam ohne Übergang.
(11)	Wechselt alle Farben und blendet sie ineinander ein.
(12)	Wechselt alle Farben ohne sichtbaren Übergang.
(13)	Schaltet auf eine beliebig gewählte Farbe um.

Reinigung



ACHTUNG! Gefahr von Geräteschäden! Benutzen Sie keine scheuernden oder scharfen Gegenstände oder aggressive Reinigungsmittel. Keine Lösungsmittel verwenden.

- Gerät trocken oder mit einem leicht feuchten Lappen abwischen.

Entsorgung

Gerät entsorgen

Das Symbol der durchgestrichenen Mülltonne bedeutet: Batterien und Akkus, Elektro- und Elektronikgeräte dürfen nicht in den Hausmüll. Sie können umwelt- und gesundheitschädigende Stoffe enthalten.



Verbraucher sind verpflichtet, Elektro-Altgeräte, Gerätealtbatterien und Akkus getrennt vom Hausmüll über eine offizielle Sammelstelle zu entsorgen um eine sachgerechte Weiterverarbeitung zu gewährleisten. Die Rückgabe kann gemäß gesetzlicher Regelung kostenfrei z. B. über einen kommunalen Entsorgungsbetrieb oder über einen Händler erfolgen.

Batterien, Akkus und Lampen, die nicht fest in Elektro-Altgeräten verbaut sind und zerstörungsfrei entnommen werden können, müssen vor der Entsorgung entnommen und getrennt entsorgt werden. Lithiumbatterien und Akkupacks aller Systeme sind nur im entladenen Zustand bei den Rücknahmestellen abzugeben. Die Batterien sind immer durch Abkleben der Pole vor Kurzschlüssen zu sichern.



Jeder Endnutzer ist selbst für die Löschung personenbezogener Daten auf den zu entsorgenden Altgeräten verantwortlich.

Verpackung entsorgen

Die Verpackung besteht aus Karton und entsprechend gekennzeichneten Kunststoffen, die recycelt werden können.



- Führen Sie diese Materialien der Wiederverwertung zu.

Technische Daten

Artikelnummer	312151, 312152, 312153
Leuchtmittel (nicht wechselbar)	5× LED
Nennspannung	12 V DC
Nennleistung	
• 312151, 312152	4 W
• 312153	4,2 W
Schutzklasse	III
Schutzart	IP65
max. Belastbarkeit	500 kg
LED-Controller	
Nennspannung	12 V DC, 1 A
Netzgerät	
Nennspannung	230 V~, 50 Hz
Ausgang	12 V DC
Schutzklasse	II
Schutzart	IP44
Fernbedienung (nur 312153)	
Reichweite	max. 5 m
Batterien	1× CR2025, 3 V

Avvertenze di sicurezza

- La luce deve essere utilizzata solo montata, sia in ambienti interni che all'esterno.
- Per un lavoro sicuro con questo apparecchio l'utente deve leggere e comprendere questo manuale prima del primo utilizzo.
- L'apparecchio può essere utilizzato solo se non presenta problemi. Se l'apparecchio o una parte di esso sono difettosi, esso deve essere riparato da un esperto.
- Tenere le istruzioni per l'uso sempre a portata di mano.
- Nel caso si intenda vendere o cedere a terzi l'apparecchio, esso dovrà essere sempre assolutamente accompagnato dalle rispettive istruzioni per l'uso.
- Faccia attenzione, quando perfora muri, soffitti o pavimenti, a cavi nonché condutture di gas e acqua.
- La tensione di rete e la protezione devono conformarsi ai dati tecnici.
- Se il cavo di alimentazione o il dispositivo è danneggiato, staccare subito la spina dalla presa di corrente. Non riutilizzare il dispositivo e provvedere al corretto smaltimento di esso.
- Se necessario, usare solo cavi di prolunga adatti per per l'apparecchio da alimentare e l'ambiente circostante.
- Non piegare, schiacciare o trascinare il cavo di rete; proteggerlo dai bordi taglienti, dall'olio e dal calore.
- Quando non si utilizza l'apparecchio, staccare sempre la spina.
- Non toccare la spina con le mani bagnate! Non estrarre la spina tirandola per il cavo. Afferrare la spina.
- Non sollevare mai l'apparecchio per il cavo; non utilizzare mai il cavo per altri scopi.
- Il cavo di alimentazione non può essere accorciato.



Pericolo di lesioni agli occhi! Non guardare mai i LED direttamente.



Se il riparo di protezione è rotto, lo si deve sostituire. Il vetro di protezione si deve sostituire con un nuovo vetro di protezione intatto (componente originale).

- La seguente avvertenza si riferisce alla batteria a bottone inclusa:



ATTENZIONE! TENERE LONTANO DAI BAMBINI! L'ingestione può causare corrosione e morte. Sono possibili gravi danni già due ore dopo l'ingestione. Rivolgersi subito a un medico.

Montaggio



Nota: L'aspetto reale del prodotto può essere diverso da quanto riportato nelle illustrazioni.

► Montaggio – p. 2

- Tagliare il foro nel punto di montaggio.
- Collegare tra di loro le lampade come sulla figura.

- Inserire la lampada nel foro di montaggio e lasciarla scattare in posizione fino a fondo.

Funzionamento (solo 312153)

► Utilizzo – p. 3

- Assicurarsi che il ricevitore a infrarossi del dispositivo di controllo LED non si coperto.

Adesso si può comandare la lampada con il telecomando (► Utilizzo – p. 3).

Tasto	Funzione
(1)	regola la luminosità verso l'alto.
(2)	regola la luminosità verso il basso.
(3)	spegne la lampada.
(4)	accende la lampada.
(5)–(8)	cambia tra i colori rosso, verde, blu e bianco.
(9)	cambia tutti i colori velocemente senza dissolvenza.
(10)	cambia tutti i colori lentamente senza dissolvenza.
(11)	cambia tutti i colori e li visualizza uno dentro l'altro.
(12)	cambia tutti i colori senza dissolvenza visibile.
(13)	passa a un colore selezionato a piacere.

Pulizia



AVVISIO! Pericolo di danni all'apparecchio! Non utilizzare oggetti affilati o abrasivi, o detergenti aggressivi.
Non utilizzare solventi.

- Strofinare l'apparecchio con un panno asciutto o leggermente umido.

Smaltimento

Smaltire l'apparecchio

Il simbolo del bidone della spazzatura barrato vuol dire che: batterie e accumulatori, apparecchiature elettriche ed elettroniche non vanno smaltiti nei rifiuti domestici. Questi potrebbero contenere sostanze dannose per l'ambiente e la salute.



I consumatori hanno l'obbligo di differenziare le apparecchiature elettroniche, le batterie vecchie delle apparecchiature e gli accumulatori dai rifiuti domestici e di smaltirle presso il centro di raccolta ufficiale per garantire un riutilizzo consono. In conformità con le disposizioni di legge, la restituzione può essere effettuata gratuitamente, ad esempio attraverso un'azienda di smaltimento dei rifiuti urbani o tramite un rivenditore.

Batterie, accumulatori e lampade non integrati in modo fisso nelle apparecchiature elettriche da smaltire, vanno tolti prima dello smaltimento e smaltiti separatamente. Le batterie al litio e gli accumulatori di tutti i sistemi vanno consegnati ai punti di raccolta solo una volta scarichi. Le batterie vanno sempre assicurate da possibili cortocircuiti applicando del nastro adesivo sui poli.



L'utente finale è responsabile della cancellazione dei dati personali dalle apparecchiature da smaltire.

Smaltire l'imballo

L'imballo si compone di cartone e plastiche corrispondentemente contraddistinte, che possono essere riciclati.



- Portare questi materiali alla rivalutazione.

Dati tecnici

Codice articolo	312151, 312152, 312153
Lampadina (non sostituibile)	5× LED
Tensione nominale	12 V DC
Potenza nominale	
• 312151, 312152	4 W
• 312153	4,2 W
Classe di isolamento	III
Grado di protezione portata max.	IP65 500 kg
Dispositivo di controllo LED	
Tensione nominale	12 V DC, 1 A
Alimentatore di rete	
Tensione nominale	230 V~, 50 Hz
Uscita	12 V DC
Classe di isolamento	II
Grado di protezione	IP44
Telecomando (solo 312153)	
Gamma	max. 5 m
Batterie	1× CR2025, 3 V

Consignes de sécurité

- La lampe ne doit être utilisée qu'une fois montée en intérieur ou en extérieur.
- Pour garantir une manipulation sûre de cet appareil, l'utilisateur doit avoir lu et compris le présent mode d'emploi avant la première mise en service de l'appareil.
- Cet appareil ne doit être utilisé que lorsqu'il se trouve en parfait état de fonctionnement. Si l'appareil est totalement ou partiellement défectueux, faites le réparer par un spécialiste.
- Gardez les instructions d'utilisation toujours à portée de la main.
- Si vous vendez ou donnez l'appareil, joignez-y toujours ces instructions d'utilisation.
- Lors de percages sur les murs, le plafond ou le plancher, veillez à la présence éventuelle de câbles électriques et de conduites de gaz ou d'eau.
- La tension secteur et la protection doivent correspondre aux caractéristiques techniques.
- En cas d'endommagement du câble secteur ou de l'appareil, débranchez immédiatement la fiche secteur. Ne réutilisez pas l'appareil et mettez-le au rebut comme il se doit.
- Si vous êtes amenés à recourir à une rallonge, veillez à ce qu'elle soit adaptée à l'appareil et à l'environnement.
- Ne pliez pas, n'écrasez pas ou n'arrachez pas le câble secteur ; protégez-le des arêtes tranchantes, de l'huile et de la chaleur.
- Lorsque l'appareil n'est pas utilisé, il faut toujours que la fiche secteur soit débranchée.
- Ne touchez pas à la fiche secteur avec des mains mouillées ! Tirez toujours la fiche secteur en la prenant au niveau de la fiche et non du câble.
- Ne soulevez pas l'appareil par son câble et n'utilisez pas ce dernier à d'autres fins que celles auxquelles il est destiné.
- Il ne faut pas raccourcir le câble secteur.



Risque de dommages aux yeux ! Ne jamais regarder directement dans la LED.



Remplacez tout couvercle de protection abîmé. Le verre de protection doit être remplacé par un nouveau verre de protection (original) non endommagé.

- L'avertissement suivant concerne la pile bouton présente dans l'appareil :



AVERTISSEMENT ! TENIR À L'ÉCART DES ENFANTS ! Une ingestion peut causer des brûlures et entraîner la mort. Des lésions graves peuvent apparaître deux heures seulement après l'ingestion. Appeler immédiatement un médecin.

Montage



Remarque : L'apparence réelle de votre produit peut diverger des illustrations.

► Montage – p. 2

- Scier un trou sur l'emplacement de montage.
- Reliez les lampes ensemble comme indiqué.

- Installer la lampe dans le trou de montage et l'encliqueter.

Utilisation (uniquement 312153)

► Utilisation – p. 3

- Assurez-vous que le récepteur infrarouge du contrôleur à LED n'est pas couvert.

La lampe peut être commandée à l'aide de la télécommande (► Utilisation – p. 3).

Touche Fonction

- | | |
|---------|---|
| (1) | Règle la luminosité vers le haut. |
| (2) | Règle la luminosité vers le bas. |
| (3) | Eteint la lampe. |
| (4) | Allume la lampe. |
| (5)–(8) | Passé entre les couleurs rouge, vert, bleu et blanc. |
| (9) | Passé rapidement entre toutes les couleurs sans transition. |
| (10) | Passé lentement entre les couleurs sans transition. |
| (11) | Passé entre toutes les couleurs et les fond entre elles. |
| (12) | Passé entre toutes les couleurs sans transition visible. |
| (13) | Passé sur une couleur sélectionnée au choix. |

Nettoyage



AVIS ! Risque de dommages de l'appareil ! N'utilisez pas d'objets contondants ou abrasifs ou de détergents agressifs. N'utilisez pas de solvant.

- Essayez l'appareil avec un chiffon sec ou légèrement humide.

Mise au rebut

Mise au rebut de l'appareil

Le symbole de la poubelle barrée signifie : Les batteries et les accus, les appareils électriques et électroniques ne doivent pas être jetés avec les ordures ménagères car ils pourraient contenir des substances nocives pour l'environnement et la santé.



Les consommateurs sont tenus d'éliminer appareils électriques usagés, les batteries et accus usagés d'appareils électriques séparément en les remettant à un point de collecte officiel afin de garantir un traitement adéquat. Conformément aux dispositions légales, les produits peuvent être retournés gratuitement, p. ex. auprès du service d'élimination communal ou du revendeur.

Les batteries, les accus et les lampes qui ne sont pas intégrés dans les appareils électriques usagés doivent être retirés et éliminés séparément avant l'élimination. Les batteries au lithium et les pack accus de tous les systèmes doivent être remis aux points de collecte uniquement en état déchargé. Les batteries doivent toujours être protégées contre les courts-circuits en collant les pôles.



Chaque utilisateur final est responsable pour la suppression des données personnelles qui se trouvent sur les appareils usagés à éliminer.

Mise au rebut de l'emballage

L'emballage se compose de carton et de films recyclables, marqués en conséquence.



- Éliminez ces matériaux en les conduisant au recyclage.

Spécifications techniques

Référence de l'article	312151, 312152, 312153
Lampe (non remplaçable)	5× LED
Tension nominale	12 V DC
Puissance nominale	
• 312151, 312152	4 W
• 312153	4,2 W
Classe de protection	III
Type de protection	IP65
Capacité de charge max.	500 kg
Contrôleur à LED	
Tension nominale	12 V DC, 1 A
Bloc d'alimentation	
Tension nominale	230 V~, 50 Hz
Sortie	12 V DC
Classe de protection	II
Type de protection	IP44
Télécommande (uniquement 312153)	
Gamme	max. 5 m
Piles	1× CR2025, 3 V

Safety instructions

- The light may only be used when mounted inside and outside.
- To operate this product safely, the user must have read and understood these instructions for use before using the product for the first time.
- The product may not be used unless it is undamaged and functions properly. If the product or parts of it have become defective, have it repaired by a specialised technician.
- Always keep the operating instructions within reach.
- If you sell or pass on the device, you must also pass on these operating instructions.
- When working on walls, ceiling or floors, pay attention to any installed cables as well as gas and water lines.
- Main power voltage and fuse must meet the Technical data specifications.
- If the power cable or the device is damaged immediately pull out the plug. Do not use the device again and dispose of properly.
- If necessary, only use extension cords that are appropriate for both the device and the environment.
- Do not bend, crush or pull the cable, protect from sharp edges, oil and heat.
- If the device is not in use make sure the plug is pulled out.
- Do not touch the power connector with wet hands! Always unplug by pulling the connector, not the cable.
- Do not lift the device using the cable or use the cable for purposes other than intended.
- The power cable may not be shortened.



Risk of damage to the eyes! Never look directly into the LED.



All broken protective covers must be replaced. The protective glass must be replaced with a new piece of undamaged protective glass (original item).

- The following warning relates to the button cell included:



WARNING! KEEP AWAY FROM CHILDREN! May cause burns and death if swallowed. Severe injuries possible as early as two hours after swallowing. Seek medical help immediately.

Installation



Note: The actual appearance of your product may differ from the illustrations.

- ▶ *Assembly – p. 2*
 - Saw a hole at the place you wish to install the light.
 - Connect the lights to each other as shown.
 - Insert the light into the hole and allow to click securely into place.

Operation (only for 312153)

- ▶ *Operation – p. 3*

- Ensure that the infrared receiver of the LED controller is not covered.

The light can be controlled with the remote (▶ *Operation – p. 3*).

Button Function

- | Button | Function |
|---------|---|
| (1) | Regulates the brightness upwards. |
| (2) | Regulates the brightness downwards. |
| (3) | Switches the light off. |
| (4) | Switches the light on. |
| (5)–(8) | Changes between the colours red, green, blue and white. |
| (9) | Changes colours quickly without blending. |
| (10) | Changes colours slowly without blending. |
| (11) | Changes all colours blending the transmissions. |
| (12) | Changes colours without visible blending. |
| (13) | Switches to any selected colour. |

Cleaning



NOTICE! Risk of damage to the device!

Do not use any sharp or abrasive objects, or aggressive cleaning agents.
Do not use cleaning solutions.

- Wipe down the device with a dry or damp cloth.

Disposal

Disposing of the product

A crossed-out wheellie bin icon means: Batteries and rechargeable batteries, electrical or electronic devices must not be disposed of with household waste. They may contain substances that are harmful to the environment and human health.



Consumers must dispose of waste electrical devices, spent portable batteries and rechargeable batteries separately from household waste at an official collection point to ensure that these items are processed correctly. The product can be returned free of charge in accordance with the legal requirements, for example through a municipal waste disposal company or a dealer.

Batteries, rechargeable batteries and lamps that are not permanently installed in waste electrical equipment and can be removed in a non-destructive way must be removed and disposed of separately before disposal of the equipment. Lithium batteries and rechargeable battery packs of all systems are only to be handed in to the waste collection points in a discharged state. The batteries must always be protected against short circuits by taping off the poles.



All end users are responsible for deleting any personal data stored on waste devices prior to their disposal.

Disposing of the packaging

The packaging consists of cardboard and correspondingly marked plastics that can be recycled.

- Make these materials available for recycling.



Technical data

Part number	312151, 312152, 312153
Illuminants (non-replaceable)	5× LED
Rated voltage	12 V DC
Rated power	
• 312151, 312152	4 W
• 312153	4,2 W
Protection class	III
Protection type	IP65
Maximum load capacity	500 kg
LED controller	
Rated voltage	12 V DC, 1 A
Mains adapter	
Rated voltage	230 V~, 50 Hz
Output	12 V DC
Protection class	II
Protection type	IP44
Remote control (only for 312153)	
Range	max. 5 m
Batteries	1× CR2025, 3 V

Bezpečnostní pokyny

- Svítidlo se smí používat pouze ve smontovaném stavu v interiéru a exteriéru.
- Pro bezpečné zacházení s tímto přístrojem si jeho uživatel musí před prvním použitím přečíst tento návod k použití a porozumět mu.
- Přístroj se smí používat pouze tehdy, když je zcela v pořádku. Je-li vadný přístroj nebo jeho část, musí být opraven odborníkem.
- Návod na použití ukládejte vždy v dosahu.
- Pokud přístroj prodáte nebo odevzdáte další osobě, bezpodmínečně přiložte i tento návod na použití.
- Při vrtání do zdi, stropu nebo podlahy dávejte pozor na kabely i vedení plynu a vody.
- Napětí sítě a zajištění musí odpovídat technickým údajům.
- Při poškození síťového kabelu nebo přístroje okamžitě vytáhněte síťovou zástrčku. Přístroj již nepoužívejte a odborně zlikvidujte.
- Pokud je to zapotřebí, používejte pouze prodlužovací kabely, které jsou vhodné pro přístroj a prostředí.
- Síťový kabel nepřehýbat, nepřiskřípnout nebo netahat; chránit před ostrými hranami, olejem a ohněm.
- Pokud se přístroj nepoužívá, musí být síťová zástrčka vždy vytažená.
- Síťové zástrčky se nedotýkejte mokřýma rukama! Síťovou zástrčku držte při vytahování vždy za koncovku, nikoliv za kabel.
- Přístroj nezdvíhejte za kabel a kabel nepoužívejte na žádné jiné účely.
- Síťový kabel se nesmí zkracovat.



Nebezpečí poškození zraku! Nikdy se nedívejte přímo do LED.



Prasklý ochranný kryt musí být vyměněn. Ochranný skleněný kryt musí být vyměněn na nový nepoškozený ochranný skleněný kryt (originální díl).

- Následující výstraha se vztahuje na obsažený knoflíkový článek:



VAROVÁNÍ! UDRŽUJTE MIMO DOSAH DĚTÍ! Požití může způsobit poleptání a smrt. Vážné zdravotní komplikace mohou nastat již dvě hodiny po požití. Okamžitě vyhledejte lékařskou pomoc.

Montáž



Poznámka: Skutečná vzhled vašeho výrobku se může od obrázků lišit.

► Montáž – s. 2

- V místě montáže vyřežte otvor.
- Světla navzájem spojte podle znázornění na obrázku.
- Svítidlo vložte do montážního otvoru a zajistěte západkou.

Obsluha (pouze 312153)

► Obsluha – s. 3

- Zajistěte, aby infračervený přijímač LED ovladače nebyl zakrytý.

lze ovládat pomocí dálkového ovladače

(► *Obsluha* – s. 3).

Tlačítko	Funkce
(1)	Zvyšuje jas.
(2)	Snižuje jas.
(3)	Vypne svítidlo.
(4)	Zapne svítidlo.
(5)–(8)	Mění mezi červenou, zelenou, modrou a bílou barvou.
(9)	Mění všechny barvy rychle bez přechodu.
(10)	Mění všechny barvy pomalu bez přechodu.
(11)	Mění všechny barvy postupným prolínáním.
(12)	Mění všechny barvy bez viditelného přechodu.
(13)	Přepne na libovolně zvolenou barvu.

Čištění



OZNAMENÍ! Nebezpečí poškození přístroje! Nepoužívejte žádné abrazivní nebo ostré předměty nebo agresivní čisticí prostředky.

Nepoužívejte žádná rozpouštědla.

- Přístroj osušte nebo utřete jemně navlhčenou haderkou.

Likvidace

Likvidace přístroje

Symbol přeškrtnutého kontejneru znamená: Baterie a akumulátory, elektrické a elektronické přístroje nesmějí být likvidovány společně s domovním odpadem; mohou obsahovat látky, které jsou škodlivé pro životní prostředí a zdraví.



Spotřebitelé jsou povinni zneškodnit staré elektrické spotřebiče, spotřebované baterie a akumulátory odděleně od domovního odpadu na oficiálním sběrném místě, aby se zajistilo správné další zpracování. Vrácení výrobku lze dle právních předpisů provést bezplatně, např. prostřednictvím společnosti pro likvidaci komunálního odpadu nebo prostřednictvím prodejce.

Baterie, akumulátory a světelné zdroje, které nejsou ve starých elektrických přístrojích vmontované a které lze odstranit, aniž by došlo k jejich poškození, se před likvidací musí z přístrojů vyjmout a zlikvidovat v rámci tříděného odpadu. Lithiové baterie a akumulátory všech systémů se musí odevzdat na sběrném místě ve vybitém stavu. Pól baterie musí být vždy přelepený, aby se předešlo vzniku zkratu.



Každý koncový uživatel je sám zodpovědný za vymazání osobních údajů z použitých přístrojů, které se mají zlikvidovat.

Likvidace balení

Balení se skládá z kartonu a příslušně označených plastů, které mohou být recyklovány.



- Předejte tyto části na recyklaci.

Technické údaje

Číslo výrobku	312151, 312152, 312153
Zdroj světla (nevyměnitelný)	5× LED
Jmenovité napětí	12 V DC
Jmenovitý výkon	
• 312151, 312152	4 W
• 312153	4,2 W
Stupeň ochrany	III
Stupeň krytí	IP65
Max. zatížitelnost	500 kg
LED ovladač	
Jmenovité napětí	12 V DC, 1 A
Síťový přístroj	
Jmenovité napětí	230 V~, 50 Hz
Výstup	12 V DC
Třída ochrany	II
Stupeň krytí	IP44
Dálkové ovládání (pouze 312153)	
Rozsah	max. 5 m
Baterie	1× CR2025, 3 V

Bezpečnostné pokyny

- Svetidlo sa smie používať iba v zmontovanom stave v interiéri i exteriéri.
- Pre bezpečné zaobchádzanie s týmto prístrojom si musí užívateľ prístroja pred prvým použitím prečítať tento návod na použitie a porozumieť mu.
- Prístroj sa smie používať len vtedy, keď je v bezpečnom stave. Ak je prístroj alebo jeho časť poškodená, musí ho opraviť odborník.
- Návod na použitie uchovávajte vždy v dosahu.
- Ak prístroj predáte alebo odovzdáte ďalšej osobe, bezpodmienečne priložte aj tento návod na použitie.
- Pri vŕtaní do steny, stropu alebo podlahy dávajte pozor na káble a plynovodné a vodovodné potrubia.
- Sieťové napätie a istenie musí zodpovedať technickým údajom.
- Pri poškodení sieťového kábla alebo prístroja ihneď vytiahnite sieťovú zástrčku. Prístroj už nepoužívajte a odborne zlikvidujte.
- Ak je to potrebné, používajte len predĺžovacie káble, ktoré sú vyhovujúce pre prístroj a prostredie.
- Sieťový kábel neohýbajte, neprivierajte, ani ním nemykajte; chráňte pred ostrými hranami, olejom a vysokými teplotami.
- Ak sa výrobok nepoužíva, musí byť sieťová zástrčka stále vytiahnutá.
- Sieťovej zástrčky sa nedotýkajte mokrými rukami! Sieťovú zástrčku držte pri vyťahovaní vždy za koncovku, nie za kábel.
- Prístroj nedvíhajte za kábel a kábel nepoužívajte na žiadne iné účely.
- Sieťový kábel sa nesmie skracovať.



Nebezpečenstvo poškodenia zraku!
Nikdy sa nepozerajte priamo do LED.



Každý prasknutý ochranný kryt je potrebné vymeniť. Ochranné sklo sa musí nahradiť novým, nepoškodeným ochranným sklom (originálny diel).

- Nasledujúce varovanie sa týka priloženej gombíkovkej batérie:



VAROVANIE! SKLADUJTE MIMO DOSAHU DEŤÍ! Prehltutie môže viesť k poleptaniu a úmrtiu. Ťažké ublíženie možné už dve hodiny po prehltnutí. Okamžite vyhľadajte lekára.

Montáž



Poznámka: Skutočný výzor vášho výrobku sa môže líšiť od obrázkov.

► Montáž – s. 2

- Na mieste montáže vyplňte otvor.
- Spojte svetidlá medzi sebou podľa obrázku.
- Svetidlo vložte do montážneho otvoru a nechajte bezpečne zapadnúť.

Obsluha (iba 312153)

► Obsluha – s. 3

- Ubezpečte sa, že infračervený prijímač LED ovládača nie je zakrytý.

Svetidlo sa dá ovládať pomocou diaľkového ovládnia (► *Obsluha* – s. 3).

Tlačidlo	Funkcia
(1)	Reguluje svetlosť smerom nahor.
(2)	Reguluje svetlosť smerom nadol.
(3)	Vypína svetidlo.
(4)	Zapína svetidlo.
(5)–(8)	Mení farby svetla medzi červenou, zelenou, modrou a bielou.
(9)	Mení všetky farby rýchlo bez prechodu.
(10)	Mení všetky farby pomaly bez prechodu.
(11)	Mení všetky farby a necháva ich vzájomne splývať.
(12)	Mení všetky farby bez viditeľného prechodu.
(13)	Prepína ľubovoľne zvolenú farbu.

Čistenie



OZNAMENIE! Nebezpečenstvo poškodenia prístroja! Nepoužívajte pomôcky na drhnutie alebo ostré predmety ani agresívne čistiace prostriedky. Nepoužívajte rozpúšťadlá.

- Prístroj utrite nasucho alebo jemne navlhčenou handrou.

Likvidácia

Likvidácia prístroja

Symbol prečiarknutého kontajnera znamená: Batérie a akumulátory, elektrické a elektronické zariadenia sa nesmú likvidovať spolu s domovým odpadom. Môžu obsahovať látky škodlivé pre životné prostredie a zdravie.



Spotrebiteľia sú povinní zneškodniť staré elektrické spotrebiče, spotrebované batérie a akumulátory oddelene od domového odpadu na oficiálnom zbernom mieste, aby sa zabezpečilo správne ďalšie spracovanie. V súlade s právnymi predpismi sa spätný odber môže uskutočniť bezplatne, napr. prostredníctvom spoločnosti na likvidáciu komunálneho odpadu alebo prostredníctvom predajcu.

Batérie akumulátory a svetidlá, ktoré nie sú v starých elektrických zariadeniach vmontované a ktoré je možné vybrať bez poškodenia, musia byť pred likvidáciou vybraté zo zariadenia a zlikvidované v rámci triedeného odpadu. Lítiové batérie a akumulátory všetkých systémov sa musia odovzdávať na zberné miesta iba vo vybitom stave. Pól batérie musí byť vždy prelepený, aby sa predišlo skratu.



Každý koncový používateľ je sám zodpovedný za vymazanie osobných údajov z použitých zariadení, ktoré sa majú zlikvidovať.

Likvidácia obalu

Obal pozostáva z kartónu a zodpovedajúco označených plastov, ktoré sa môžu recyklovať.



– Tieto materiály odovzdajte na opätovné využitie.

Technické údaje

Číslo tovaru	312151, 312152, 312153
Osvetľovací prostriedok (nezameniteľný)	5× LED
Menovité napätie	12 V DC
Menovitý výkon	
• 312151, 312152	4 W
• 312153	4,2 W
Trieda ochrany	III
Ochrana	IP65
Max. zaťažiteľnosť	500 kg
LED ovládač	
Menovité napätie	12 V DC, 1 A
Sieťový prístroj	
Menovité napätie	230 V~, 50 Hz
Výstup	12 V DC
Trieda ochrany	II
Ochrana	IP44
Dialkové ovládanie (iba 312153)	
Dosah	max. 5 m
Batérie	1× CR2025, 3 V

Wskazówka bezpieczeństwa

- Lampy wolno używać tylko w stanie zamontowanym, zarówno w pomieszczeniach, jak i na zewnątrz.
- Aby zapewnić bezpieczną obsługę urządzenia, użytkownik musi przeczytać i zrozumieć instrukcję obsługi przed pierwszym użyciem urządzenia.
- Urządzenie wolno używać tylko wtedy, gdy jest całkowicie sprawne. W przypadku uszkodzenia urządzenia lub jego części, naprawę musi wykonać specjalista.
- Instrukcję obsługi przechowywać w łatwo dostępnym miejscu.
- W przypadku sprzedaży urządzenia lub przekazania go innym osobom, należy koniecznie dołączyć do niego instrukcję obsługi.
- Podczas wiercenia w ścianie, suficie i podłodze zwrócić uwagę na przewody elektryczne oraz rury gazowe i wodne.
- Napięcie sieciowe oraz zabezpieczenia muszą być zgodne z danymi technicznymi.
- W razie uszkodzenia kabla sieciowego lub urządzenia natychmiast wyjąć wtyczkę z gniazda. Nie używać ponownie i zutilizować zgodnie z przepisami.
- Jeżeli jest to konieczne, należy używać przedłużaczy odpowiednich dla urządzeń i otoczenia.
- Nie wolno zaginać, zginać albo rozciągać kabla sieciowego; chronić przed ostrymi krawędziami, olejem i gorącem.
- Jeśli urządzenie nie jest używane, wtyczka musi być zawsze wyciągnięta z gniazda.
- Nie dotykać wtyczki wilgotnymi rękoma! Wtyczkę wyjmować z sieci, zawsze trzymając za nią, a nie ciągnąc za kabel.
- Urządzenia nie wolno podnosić za kabel ani używać kabli w celach niezgodnych z przeznaczeniem.
- Nie wolno skracać kabla sieciowego.



Niebezpieczeństwo uszkodzenia wzroku! Nigdy nie patrzeć bezpośrednio na diody LED.



Każdą zbitą osłonę należy wymienić. Szklko ochronne musi zostać zastąpione nowym, nieuszkodzonym szkłem ochronnym (część oryginalna).

- Poniższe ostrzeżenie odnosi się do zawartego ogniwa guzikowego.



OSTRZEŻENIE! PRZECHOWYWAĆ POZA ZASIĘGIEM DZIECI! Połknięcie może spowodować oparzenie chemiczne i śmierć. Ciężkie obrażenia możliwe już dwie godziny od połknięcia. Natychmiast skorzystać z pomocy lekarskiej.

Montaż



Wskazówka: Rzeczywisty wygląd produktu może się różnić od ilustracji.

► Montaż – str. 2

- W miejscu montażu wypłouwać otwór.
- Lampy połączyć ze sobą jak na ilustracji.

- Lampę osadzić w otworze montażowym i pewnie zatrzasknąć.

Obsługa (tylko 312153)

► Obsługa – str. 3

- Upewnić się, że czujnik podczerwieni kontrolera LED nie jest zasłonięty.

Lampa można sterować zdalnie pilotem

(► Obsługa – str. 3).

Przy-cisk	Funkcja
(1)	Zwiększa jasność.
(2)	Zmniejsza jasność.
(3)	Wyłącza lampę.
(4)	Włącza lampę.
(5)–(8)	Zmienia kolory pomiędzy czerwonym, zielonym, niebieskim i białym.
(9)	Zmienia wszystkie kolory szybko i bez przejść.
(10)	Zmienia wszystkie kolory powoli i bez przejść.
(11)	Zmienia wszystkie kolory z przechodzeniem jednego w drugi.
(12)	Zmienia wszystkie kolory bez widocznego przejścia.
(13)	Przełącza na dowolny wybrany kolor.

Czyszczenie



UWAGA! Niebezpieczeństwo uszkodzenia urządzenia! Nie używać szorujących lub ostrych przedmiotów ani agresywnych środków czyszczących.

Nie używać rozpuszczalników.

- Urządzenie wycierać na sucho lub lekko zwilżoną ściereczką.

Utylizacja

Utylizacja urządzenia

Przekreślony symbol kosza na odpady oznacza: Baterii i akumulatorów, sprzętu elektrycznego i elektronicznego nie wolno wyrzucać razem z odpadami domowymi. Mogą one zawierać substancje szkodliwe dla środowiska i zdrowia.



Użytkownicy są zobowiązani do usuwania zużytych urządzeń elektrycznych, starych baterii do urządzeń i akumulatorów oddzielnie od odpadów z gospodarstw domowych w oficjalnym punkcie zbiórki w celu zapewnienia właściwego dalszego przetwarzania. Zwrot zgodnie z ustawowymi regulacjami jest bezpłatny i może nastąpić np. za pośrednictwem komunalnego zakładu utylizacyjnego lub sprzedawcy.

Baterie, akumulatory i lampy które nie są zainstalowane na stałe w zużytych urządzeniach elektrycznych i które można usunąć w sposób nieniszczący, należy usunąć i utylizować oddzielnie przed utylizacją. Baterie litowe i zestawy baterii wszystkich systemów powinny być zwracane do punktów zbiórki tylko po rozładowaniu. Baterie muszą być zawsze chronione przed zwarzaniem poprzez zaklejenie biegunów.



Każdy użytkownik końcowy jest odpowiedzialny za usunięcie danych osobowych z utylizowanych, zużytych urządzeń.

Usuwanie opakowania

Opakowanie składa się z kartonu i odpowiednio oznakowanych tworzyw sztucznych, które można ponownie wykorzystać.



- Oddać te materiały do ponownego wykorzystania.

Dane techniczne

Numer artykułu	312151, 312152, 312153
Źródło światła (niewymienne)	5× LED
Napięcie znamionowe	12 V DC
Moc znamionowa	
• 312151, 312152	4 W
• 312153	4,2 W
Klasa ochrony	III
Stopień ochrony	IP65
maks. obciążalność	500 kg
Kontroler LED	
Napięcie znamionowe	12 V DC, 1 A
Zasilacz	
Napięcie znamionowe	230 V~, 50 Hz
Wyjście	12 V DC
Klasa ochronności	II
Stopień ochrony	IP44
Pilot (tylko 312153)	
Zakres	max. 5 m
Baterie	1× CR2025, 3 V

Varnostni napotki

- Luč se lahko montira le v notranjem ali zunanem območju.
- Za varno ravnanje s to napravo mora uporabnik naprave navodila prebrati in jih razumeti pred prvo uporabo.
- Napravo lahko uporabljate samo, če je v neoporečnem stanju. Če je naprava ali del naprave poškodovan, jo mora popraviti strokovnjak.
- Navodila za uporabo hranite vedno na doseg.
- Če napravo prodate ali posredujete drugi osebi, kupcu ali omenjeni osebi obvezno izročite tudi ta navodila za uporabo.
- Pri vrtanju v zid, strop ali tla pazite na kabel, plinško napeljavo in vodovod.
- Omrežna napetost in zavarovanje morata biti v skladu s tehničnimi podatki.
- Pri poškodbi omrežnega kabla ali naprave, nemudoma izvlecite omrežni vtič. Naprave ne uporabite ponovno in jo pravilno odstranite.
- Po potrebi uporabljajte le podaljške, ki so primerni za napravo in okolico.
- Omrežnega kabla ne prepigibajte, ukleščite ali vlečite; zavarujte pred ostrimi robovi, oljem in vročino.
- Kadar naprava ni v uporabi, mora biti omrežni vtič vedno izvlečen.
- Vtiča se ne dotikajte z mokrimi rokami! Pri izvlečenju iz električnega omrežja vedno primite za vtič in ne za kabel.
- Naprave nikoli ne dvigujte s kablom in kabla nikoli ne uporabljajte v druge namene.
- Omrežni kabel se ne sme krajšati.



Nevarnost poškodb oči! Nikoli ne glejte direktno v LED.



Vsako zlomljeno zaščitno pokrivalo je treba zamenjati. Zaščitno steklo je treba zamenjati z novim, nepoškodovanim zaščitnim stekom (originalni del).

- Naslednje opozorilo se nanaša na gumbno baterijo v izdelku:



POZOR! HRANITE IZVEN DOSEGA OTROK! Zaužitje lahko povzroči razjede in smrt. Težke poškodbe se lahko pojavijo že v dveh urah po zaužitju. Takoj poiščite zdravniško pomoč.

Montaža



Nasvet: Dejanski videz vaše izdelka lahko odstopa od slik.

► Montaža – str. 2

- Izzagajte luknjo na mestu montaže.
- Svetilke med seboj povežite, kot je prikazano.
- Svetilko vstavite v montažno luknjo in poskrbite, da varno zaskočite.

Upravljanje (samo 312153)

► Upravljanje – str. 3

- Prepričajte se, da infrardeči sprejemnik LED krmilnik ni prekrit.

Luč lahko upravljate preko daljinskega upravljalnika (► *Upravljanje – str. 3*).

Tipka	Funkcija
(1)	Poveča svetlost.
(2)	Zmanjša svetlost.
(3)	Izključi luč.
(4)	Vključi luč.
(5)–(8)	Preklaplja med rdečo, zeleno, modro in belo barvo.
(9)	V enem koraku hitro preklopi med vsemi barvami.
(10)	V enem koraku počasi preklopi med vsemi barvami.
(11)	Preklopi vse barve in jih zaporedoma prikazuje.
(12)	Brez vidnega prehoda preklaplja med vsemi barvami.
(13)	Preklopi na poljubno izbrano barvo.

Čiščenje



OBVESTILO! Nevarnost poškodbe naprave! Ne uporabljajte ostrih predmetov, ki drgnejo, ali agresivnega čistila. Ne uporabljajte topil.

- Napravo osušite ali obrišite z rahlo navlaženo krpo.

Odlaganje med odpadke

Odlaganje naprave med odpadke

Simbol prečrtanega koša za smeti pomeni: baterij in akumulatorjev ter elektronskih in električnih naprav ni dovoljeno metati med gospodinjne odpadke. Vsebujejo lahko namreč okolju in zdravju škodljive snovi.



Potrošniki so dolžni odpadne elektronske naprave ter rabljene baterije in akumulatorje naprav odstraniti ločeno od gospodinjnih odpadkov prek uradnih zbirnih mest ter tako poskrbeti za pravilno nadaljnjo uporabo in recikliranje teh. Vračilo je v skladu z zakonskimi predpisi mogoče brezplačno, npr. v komunalnem obratu za ravnanje z odpadki ali pri trgovcu.

Baterije, akumulatorje in svetila, ki niso fiksno vgrajeni v odpadno električno opremo in jih je mogoče odstraniti brez poškodovanja, je treba pred odstranitvijo opreme odstraniti in zavreči ločeno. Litijeve baterije in akumulatorske pakete vseh sistemov je treba oddati na zbirno mesto samo povsem izpraznjene. Pole baterij je treba vedno prelepiti in jih tako zaščititi pred kratkimi stiki.



Vsak končni uporabnik je sam odgovoren za izbris osebnih podatkov z odpadne elektronske naprave.

Odlaganje embalaže med odpadke

Embalaža vsebuje karton in ustrezno označene umetne mase, ki se lahko reciklirajo.

- Te materiale namenite za reciklažo.



Tehnični podatki

Številka artikla	312151, 312152, 312153
Žarnica (nezamenljiva)	5× LED
Nazivna napetost	12 V DC

Številka artikla	312151, 312152, 312153
Nazivna moč	
• 312151, 312152	4 W
• 312153	4,2 W
Razred zaščite	III
Stopnja zaščite	IP65
Najv. obremenljivost	500 kg
LED krmilnik	
Nazivna napetost	12 V DC, 1 A
Omrežna naprava	
Nazivna napetost	230 V~, 50 Hz
Izhod	12 V DC
Zaščitni razred	II
Stopnja zaščite	IP44
Daljinski upravljalnik (samo 312153)	
Območje	max. 5 m
Baterije	1× CR2025, 3 V

Biztonsági előírások

- A lámpa csak felszerelt állapotban használható beltéri és kültéri alkalmazásban.
- A készülék csak akkor kezelhető biztonságosan, ha az első használat előtt a kezelő elolvasta és megértette ezt a használati utasítást.
- A gép csak kifogástalan műszaki állapotban használható. Ha a gép vagy valamelyik részegysége meghibásodott, szakemberrel javíttassa meg.
- A használati útmutatót tartsa mindig kézügyben.
- Ha eladja vagy továbbadja a készüléket, feltétlenül adja tovább a használati útmutatót is vele.
- Falon, mennyezeten vagy aljzaton dolgozva ügyeljen az elektromos, gáz- és vízvezetésekre.
- A hálózati feszültségnek és a biztosítéknak meg kell felelni a műszaki adatok előírásainak.
- Ha megsérül a hálózati kábel vagy a készülék, azonnal húzza ki a csatlakozó dugaszt. A készüléket ne használja újra, és a hulladékot kezelje szakszerűen.
- Ha szükséges, csak a készülékekhez és a környezethez találó hosszabbító kábelt alkalmazzon.
- A hálózati kábelt ne gyűrje, ne csavarja vagy húzza meg, óvja az éles sarkaktól, olajtól és hőségtől.
- Amikor használaton kívül van, húzza ki a csatlakozó dugaszt.
- Nedves kézzel ne érjen a hálózati dugaszhoz! A hálózati dugaszt mindig fogja meg kihúzáskor, ne a kábelt rántsa meg.
- A készüléket ne emelje meg a kábelnél fogva és a kábelt egyéb rendeltetésétől eltérő célra se használja.
- A hálózati kábelt nem szabad megrövidíteni.



Szemsérülés veszélye! Soha nem szabad közvetlenül a LED-be nézni.



Minden eltört védő borítást ki kell cserélni. A védőüveget ki kell cserélni egy új, sérülésmentes védőüveggel (eredeti alkatrész).

- Az alábbi figyelmeztetés a mellékelt gombelemre vonatkozik:



FIGYELEM! GYERMEKEKTŐL TÁVOL TARTANDÓ! Lenyelése marási sérüléseket és halált okozhat. Súlyos sérülés már a lenyelést követő két órán belül lehetséges. Azonnal forduljon orvoshoz.

Szerelés



Megjegyzés: A terméke tényleges kinézete eltérhet az ábráktól.

► Szerelés – 2. old.

- Vágja ki a lyukat fűrésszel a szerelési helyen.
- A lámpákat az ábrának megfelelően csatlakoztassa össze egymással.
- Helyezze be a lámpákat a szerelési lyukba úgy, hogy biztosan kattanjanak a helyükre.

Kezelés (csak 312153)

► Kezelés – 3. old.

- Bizonyosodjon meg, hogy a LED vezérlő infravörös vevője nincs letakarva.

A lámpa vezérelhető a távirányítóval (► *Kezelés – 3. old.*).

Gomb	Funkció
(1)	Felfelé szabályozza a világosságot.
(2)	Lefelé szabályozza a világosságot.
(3)	Kikapcsolja a lámpákat.
(4)	Bekapcsolja a lámpákat.
(5)–(8)	Átvált a piros, zöld, kék és fehér színek között.
(9)	Átmenet nélkül gyorsan váltja az összes színt.
(10)	Átmenet nélkül lassan váltja az összes színt.
(11)	Egymásba történő átmenettel váltja az összes színt.
(12)	Látható átmenet nélkül váltja az összes színt.
(13)	Átkapcsol a tetszőlegesen kiválasztott színt.

Tisztítás



FIGYELEM! Fennáll a készülék károsodásának veszélye! Ne használjon éles szerszámokat és erős súrolószert. Ne alkalmazzon oldószert.

- A készüléket törölje meg száraz vagy enyhén nedves ronggyal.

Selejtezés

A készülék selejtezése

Az áthúzott kuka szimbólum jelentése a következő: Az elemeket és akkukat, az elektromos és elektronikus készülékeket nem szabad a háztartási hulladékok közé tenni. Ezek a környezetre és egészségre káros anyagokat tartalmazhatnak.



A felhasználó köteles a régi elektromos készülékeket, a készülék használt elemeit és akkumulátorait a háztartási hulladékoktól különválasztva a hivatalos gyűjtőhelyen keresztül ártalmatlanítani a szakszerű további feldolgozás biztosításához. A leadás a jogszabályi előírásoknak megfelelően díjmentesen végezhető, pl. települési hulladék-ártalmatlanító társaságon vagy kereskedőn keresztül.

Az olyan elemeket, akkumulátorokat és lámpákat, amelyek nincsenek fixen beépítve a régi elektromos készülékbe és roncsolásmentesen eltávolíthatók belőle, ártalmatlanítás előtt ki kell venni és külön kell ártalmatlanítani. Az összes rendszer lítium elemeit és akkucsomagjait csak lemerült állapotban szabad leadni a visszavételi helyen. Az elemeket a pólusok leragasztásával kell védeni a rövidzárlat ellen.



Minden végfelhasználó saját maga felel az ártalmatlanítandó készüléken lévő személyes adatainak törléséért.

A csomagolás selejtezése

A csomagolás anyaga karton és megfelelően jelölt műanyag, ami újra hasznosítható.



– Ezeket juttassa el az újrahazsnosításba.

Műszaki adatok

Cikkszám	312151, 312152, 312153
Fényforrás (nem cserélhető)	5× LED
Névleges feszültsége	12 V DC
Névleges teljesítmény	
• 312151, 312152	4 W
• 312153	4,2 W
Érintésvédelmi osztály	III
Védettség	IP65
max. terhelhetőség	500 kg
LED vezérlőre	
Névleges feszültsége	12 V DC, 1 A
Tápegység	
Névleges feszültsége	230 V~, 50 Hz
Kimenet	12 V DC
Érintésvédelmi osztály	II
Védettség	IP44
Távvezérlő (csak 312153)	
Sor	max. 5 m
Elemek	1× CR2025, 3 V

Sigurnosne upute

- Svjetiljka se samo montirana smije koristiti u unutrašnjem i vanjskom području.
- Za sigurno rukovanje uređajem korisnik mora pročitati i razumjeti ove upute za uporabu prije prvog korištenja uređaja.
- Uređaj se smije koristiti samo u besprijelekom stanju. Ako je uređaj ili neki njegov dio neispravan, stručnjak ga mora popraviti.
- Uputu za uporabu uvijek čuvati u dometu.
- Ako uređaj prodajete ili posuđujete obavezno predajte i ovu uputu za uporabu.
- Pri bušenju u zidu, plafonu ili podu obratite pažnju na kablove kao i vodove za plin i vodu.
- Mrežni napon i osiguranje moraju odgovarati tehničkim podacima.
- Kod oštećenja mrežnog kabela odmah iskopčati mrežni utikač. Uređaj ne ponovno koristiti i stručno zbrinuti.
- Ukoliko je potrebno, koristiti samo produžni kabel, koji je prikladan za uređaj i okolinu.
- Mrežni kabel ne savijati, gnječiti, povlačiti; zaštititi od oštih rubova, ulja i vrućine.
- Kod nekorištenja se mora uvijek iskopčati mrežni utikač.
- Mrežni utikač ne dodirivati sa mokrim rukama! Mrežni utikač uvijek iskopčati na utičnici, ne povlačiti za kabel.
- Uređaj ne dizati uza kabel ili kabel koristiti u druge svrhe, u koje nije namijenjen.
- Mrežni kabel se ne smije skraćivati.



Opasnost od oštećenja očiju! Nikada nemojte izravno gledati u LED.



Treba zamijeniti svaki puknuti zaštitni poklopac. Zaštitno staklo treba se zamijeniti novi, neoštećenim zaštitnim staklom (originalni dio).

- Sljedeće upozorenje se odnosi na minijaturnu bateriju koja se koristi:



UPOZORENJE! DRŽITE PODALJE OD DJECE! Gutanje može prouzrokovati opekotine i smrt. Teška oštećenja moguća su već dva sata nakon gutanja. Odmah potražite liječničku pomoć.

Montaža



Uputa: Stvarni izgled vašeg proizvoda može da se razlikuje od slika.

► Montaža – str. 2

- Ispiliti rupu na mjestu montaže.
- Svjetiljke kao na slici međusobno povezati.
- Umetnuti svjetiljku u montažnu rupu i pustiti da se sigurno uklopi.

Rukovanje (samo 312153)

► Posluživanje – str. 3

- Uvjerite se, da infracrveni prijemnik LED kontrolnika nije prekriven.

Svjetiljko se može upravljati sa daljinskim upravljačem (► *Posluživanje – str. 3*).

Tipka	Funkcija
(1)	Podešavanje svjetline prema gore.
(2)	Podešavanje svjetline prema dolje.
(3)	Isključite svjetiljku.
(4)	Uključite svjetiljku.
(5)–(8)	Mijenja između boja crvene, zelene, plave i bijele.
(9)	Mijenja sve boje brzo bez prijelaza.
(10)	Mijenja sve boje polako bez prijelaza.
(11)	Mijenja sve boje i spaja ih sve jednu za drugom.
(12)	Mijenja sve boje bez vidljivog prijelaza.
(13)	Prebacuje na bilo koju odabranu boju.

Čišćenje



PAŽNJA! Opasnost od oštećenja na uređaju! Ne koristite oštre predmete, predmete za ribanje ili agresivna sredstva za čišćenje. Ne koristiti otapala.

- Uređaj osušiti ili ga očistiti sa lagano navlaženom krpom.

Odlaganje na otpad

Odlaganje uređaja na otpad

Simbol precrtane kante za smeće znači: baterije i akumulatori, električni i elektronski uređaji ne smiju se odlagati s kućnim otpadom. Mogu sadržavati supstance štetne za okoliš i zdravlje.



Potrošači su dužni stare električne uređaje, baterije i stare baterije od uređaja, odlagati odvojeno od kućnog otpada na službenom mjestu skupljanja kako bi se osigurala pravilna daljnja obrada. Povrat se može izvršiti u skladu sa zakonskom regulativom npr. preko komunalnog pogona za odlaganje u otpad ili preko nekog trgovca.

Baterije, akumulatori i lampe, koje nisu čvrsto ugrađene u stare električne uređaje i mogu da se skidaju bez potrebe za uništavanjem, moraju se ukloniti prije odlaganja i odvojeno odložiti u otpad. Litijumske baterije i akumulatorska pakovanja svih sistema moraju se predati u zbirna mjesta samo u ispražnjenom stanju. Baterije moraju uvijek biti sa odlijepljenim polovima kako biste se osigurali od kratkog spoja.



Svaki je krajnji korisnik odgovoran za brisanje ličnih podataka na starim uređajima za odlaganje.

Odlaganje pakiranja na otpad

Pakiranje se sastoji od kartona i odgovarajuće označenih umjetnih materijala koji se mogu reciklirati.

- Ove materijale dajte na ponovnu preradu i uporabu.



Tehnički podaci

Broj artikla	312151, 312152, 312153
Žarulja (nezamjenjiva)	5x LED
Nazivni napon	12 V DC

Broj artikla	312151, 312152, 312153
Nazivna snaga	
• 312151, 312152	4 W
• 312153	4,2 W
Zaštitna klasa	III
Vrsta zaštite	IP65
maksimalno opterećenje	500 kg
LED kontrolnik	
Nazivni napon	12 V DC, 1 A
Mrežni uređaj	
Nazivni napon	230 V~, 50 Hz
Izlaz	12 V DC
Klasa zaštite	II
Vrsta zaštite	IP44
Daljinski upravljač (samo 312153)	
Dohvat	max. 5 m
Baterije	1× CR2025, 3 V

Υποδείξεις ασφαλείας

- Το φωτιστικό επιτρέπεται να χρησιμοποιείται μόνο συναρμολογημένο σε εσωτερικούς και εξωτερικούς χώρους.
- Για την ασφαλή χρήση της συσκευής αυτής, ο χρήστης θα πρέπει να έχει διαβάσει και κατανοήσει αυτές τις οδηγίες πριν από την πρώτη χρήση.
- Η συσκευή επιτρέπεται να χρησιμοποιείται μόνο σε άσηκη κατάσταση. Εάν η συσκευή ή μέρος της είναι ελαττωματικό, πρέπει να επισκευάζεται από ειδικό τεχνικό.
- Φυλάσσετε τις οδηγίες χρήσης έτσι ώστε να είναι διαθέσιμες ανά πάσα στιγμή.
- Αν πουλήσετε ή παραδώσετε σε τρίτους τη συσκευή, παραδώστε οπωσδήποτε μαζί και τις παρούσες οδηγίες χρήσης.
- Όταν ανοίγετε σπές σε τοίχους, οροφές ή πατώματα προσέχετε καλώδια, καθώς και αγωγούς αερίου και νερού.
- Η τάση ηλεκτρικού δικτύου και η ασφάλιση πρέπει να ανταποκρίνονται στα τεχνικά χαρακτηριστικά.
- Σε περίπτωση ζημιάς του καλωδίου ρεύματος ή της συσκευής τραβάτε αμέσως το ρευματολήπτη. Μην επαναχρησιμοποιείτε τη συσκευή και διαθέστε την σωστά.
- Εάν απαιτείται, χρησιμοποιείτε αποκλειστικά καλώδια προέκτασης κατάλληλα για τη συσκευή και το περιβάλλον.
- Μη λυγίζετε, συνθλίβετε ή σέρνετε το καλώδιο ρεύματος· φυλάτε το από αιχμηρές ακμές, λάδια και θερμότητα.
- Όταν η συσκευή δεν χρησιμοποιείται, να τραβάτε πάντα το ρευματολήπτη.
- Μην αγγίζετε το ρευματολήπτη με υγρά χέρια! Τραβάτε το ρευματολήπτη πάντα από το βύσμα, ποτέ από το καλώδιο.
- Μην ανασηκώνετε τη συσκευή από το καλώδιο και μη χρησιμοποιείτε το καλώδιο κατά άλλο από τον προβλεπόμενο τρόπο.
- Το καλώδιο ρεύματος δεν επιτρέπεται να κοντύνεται.



Κίνδυνος πρόκλησης ζημιών στα μάτια! Μην κοιτάτε ποτέ απευθείας τη λυχνία LED.

Κάθε προστατευτικό κάλυμμα που έχει σπάσει πρέπει να αντικαθίσταται. Το προστατευτικό τζάμι πρέπει να αντικατασταθεί με ένα νέο, μη ελαττωματικό προστατευτικό τζάμι (γνήσιο ανταλλακτικό).

- Η ακόλουθη προειδοποίηση αναφέρεται στο στοιχείο κουμπί που περιλαμβάνεται:



ΠΡΟΣΟΧΗ! ΝΑ ΔΙΑΤΗΡΕΙΤΑΙ ΜΑΚΡΙΑ ΑΠΟ ΠΑΙΔΙΑ! Η κατάποση μπορεί να προκαλέσει χημικό έγκαυμα και θάνατο. Σοβαρές βλάβες ακόμα και 2 ώρες από την κατάποση. Αναζητήστε άμεσα ιατρική βοήθεια.

Συναρμολόγηση



Υπόδειξη: Η πραγματική εικόνα του προϊόντος σας μπορεί να αποκλίνει από αυτή των απεικονίσεων.

- *Συναρμολόγηση – σελ. 2*

– Ανοίξτε μια οπή στο χώρο συναρμολόγησης.

- Συνδέστε τα φωτιστικά μεταξύ τους, όπως απεικονίζεται.
- Τοποθετήστε το φωτιστικό στην οπή συναρμολόγησης και φροντίστε ώστε να ασφαλίσει καλά.

Χειρισμός (μόνο 312153)

- *Χειρισμός – σελ. 3*

- Βεβαιωθείτε πως ο δέκτης υπέρυθρης ακτινοβολίας του ελεγκτή LED δεν είναι καλυμμένος.

Το φωτιστικό μπορεί να ελεγχθεί μέσω τηλεχειριστηρίου (► *Χειρισμός – σελ. 3*).

Πλήκτρο	Λειτουργία
(1)	Αυξάνει τη φωτεινότητα.
(2)	Μειώνει τη φωτεινότητα.
(3)	Σβήνει το φωτιστικό.
(4)	Ανάβει το φωτιστικό.
(5)–(8)	Εναλλάσσει τα χρώματα κόκκινο, πράσινο, μπλε και λευκό.
(9)	Εναλλάσσει όλα τα χρώματα γρήγορα χωρίς μετάβαση.
(10)	Εναλλάσσει όλα τα χρώματα αργά χωρίς μετάβαση.
(11)	Εναλλάσσει όλα τα χρώματα και τα αναμειγνύει.
(12)	Εναλλάσσει όλα τα χρώματα αργά χωρίς ορατή μετάβαση.
(13)	Μεταβαίνει σε ένα τυχαία επιλεγμένο χρώμα.

Καθαρισμός



ΠΡΟΣΟΧΗ! Κίνδυνος πρόκλησης ζημιών στη συσκευή! Μη χρησιμοποιείτε σκληρά ή αιχμηρά αντικείμενα ή σκληρά μέσα καθαρισμού.

Μη χρησιμοποιείτε διαλύτες.

- Σκουπίζετε τη συσκευή σε στεγνή κατάσταση ή με ένα ελαφριά νοτισμένο πανί.

Διάθεση

Διάθεση της συσκευής

Το σύμβολο του διαγραμμένου κάδου απορριμμάτων σημαίνει ότι: Οι μπαταρίες και οι συσσωρευτές, οι ηλεκτρικές και ηλεκτρονικές συσκευές δεν επιτρέπεται να απορρίπτονται στα οικιακά απορρίμματα. Μπορεί να περιλαμβάνουν επικίνδυνες για το περιβάλλον και την υγεία ουσίες.

Οι καταναλωτές είναι υποχρεωμένοι να απορρίπτουν τις παλαιές ηλεκτρικές συσκευές, τις μπαταρίες συσκευών και τους συσσωρευτές ξεχωριστά από τα οικιακά απορρίμματα σε ένα επίσημο σημείο συλλογής, για να διασφαλίζεται η κατάλληλη περαιτέρω επεξεργασία. Η επιστροφή μπορεί να γίνει σύμφωνα με τη νομοθεσία δωρεάν π.χ. μέσω μιας δημοτικής επιχείρησης ανακύκλωσης ή μέσω του καταστήματος αγοράς.

Οι μπαταρίες, οι συσσωρευτές και οι λυχνίες που δεν είναι μόνιμα εγκατεστημένες σε παλαιές ηλεκτρικές συσκευές και μπορούν να αφαιρεθούν χωρίς καταστροφή της συσκευής, πρέπει να αφαιρούνται πριν από την απόρριψη και να απορρίπτονται ξεχωριστά. Οι μπα-



ταρίες λιθίου και τα πακέτα συσσωρευτών όλων των συστημάτων πρέπει να παρααρίες πρέπει να προστατεύονται από βραχυκυκλώματα, αποσυνδέοντάς τες πάντα από τους πόλους.

Κάθε τελικός χρήστης είναι ο ίδιος υπεύθυνος για τη διαγραφή προσωπικών δεδομένων στις παλαιές συσκευές που προορίζονται για απόρριψη.

Διάθεση της συσκευασίας

Η συσκευασία αποτελείται από χαρτόνι και πλαστικά με αντίστοιχη σήμανση, τα οποία μπορούν να ανακυκλωθούν.



– Διαθέτετε αυτά τα υλικά προς ανακύκλωση.

Τεχνικά στοιχεία

Αριθμός προϊόντος	312151, 312152, 312153
--------------------------	-------------------------------

Λαμπτήρες (δεν μπορούν να αντι- 5× LED κατασταθούν)

Ονομαστική τάση 12 V DC

Ονομαστική ισχύς

• 312151, 312152

4 W

• 312153

4,2 W

Κατηγορία προστασίας

III

Τύπος προστασίας

IP65

μέγ. φέρουσα ικανότητα

500 kg

Ελεγκτής LED

Ονομαστική τάση

12 V DC, 1 A

Τροφοδοτικό

Ονομαστική τάση

230 V~, 50 Hz

Έξοδος

12 V DC

Κατηγορία προστασίας

II

Τύπος προστασίας

IP44

Τηλεχειριστήριο (μόνο 312153)

Εμβέλεια

έως 5 m

Μπαταρίες

1× CR2025, 3 V

Veiligheidsinstructies

- De lamp mag alleen gemonteerd in binnen- en buitenruimtes worden gebruikt.
- Voor een veilige omgang met dit apparaat moet de gebruiker van dit apparaat deze gebruiksaanwijzing voor het eerste gebruik gelezen en begrepen hebben.
- Het apparaat mag alleen worden gebruikt, als het perfect in orde is. Wanneer het apparaat of een deel daarvan defect is, moet het door een vakman gerepareerd worden.
- De gebruiksaanwijzing altijd onder handbereik bewaren.
- Wanneer u het apparaat doorverkoopt of weggeeft, moet u deze gebruiksaanwijzing absoluut meegeven.
- Let bij het boren in muren, plafonds of vloeren op elektriciteitskabels, gas- en waterleidingen.
- Het apparaat mag uitsluitend op een stopcontact met naar behoren geïnstalleerd beschermcontact aangesloten worden.
- Netspanning en bescherming moeten voldoen aan de technische gegevens.
- Bij beschadiging van het netsnoer onmiddellijk de stekker uittrekken. Apparaat niet opnieuw gebruiken en volgens de voorschriften verwijderen.
- De kabel niet plooiën, platdrukken, er niet aan trekken of over rijden; beschermen tegen scherpe hoeken, olie en hitte.
- Als het apparaat niet gebruikt wordt, moet de stekker altijd uitgetrokken zijn.
- De stekker niet met natte handen vastnemen! De kabel altijd aan de stekker, niet aan de kabel uittrekken.
- Apparaat niet aan de kabel optillen of de kabel anders aan het eigenlijke gebruiksdoel onttrekken.
- Het netsnoer mag niet worden ingekort.



Gevaar voor oogletsel! Kijk nooit direct in de led.



Elke gebarsten afschermkap moet worden vervangen. Het beschermglas moet door een nieuw, onbeschadigd beschermglas (origineel onderdeel) worden vervangen.

- De volgende waarschuwing heeft betrekking op de bijgeleverde knoepcel:



WAARSCHUWING! BUITEN HET BEREIK VAN KINDEREN HOUDEN! Inslikken kan brandwonden en de dood veroorzaken. Ernstige schade is al mogelijk twee uur na het inslikken. Raadpleeg onmiddellijk een arts.

Montage



Aanwijzing: Hoe uw product er daadwerkelijk uitziet, kan van de afbeeldingen afwijken.

► Montage – p. 2

- Gat zagen op de montagelocatie.
- Lampen zoals afgebeeld met elkaar verbinden.

- Verlichting in het montagegat plaatsen en goed laten inpassen.

Bediening (alleen 312153)

► Bediening – p. 3

- Zorg ervoor dat de infrarood ontvanger van de LED-controller niet wordt gedekt.

De lamp kan worden bediend met de afstandsbediening (► Bediening – p. 3).

Toets	Functie
(1)	Regelt de helderheid naar boven.
(2)	Regelt de helderheid naar beneden.
(3)	Schakelt de lamp uit.
(4)	Schakelt de lamp in.
(5)–(8)	Wisselt tussen de kleuren rood, groen, blauw en wit.
(9)	Wisselt alle kleuren snel zonder overgang.
(10)	Wisselt alle kleuren langzaam zonder overgang.
(11)	Wisselt alle kleuren en regelt ze in elkaar in.
(12)	Wisselt alle kleuren langzaam zonder zichtbare overgang.
(13)	Schakelt om naar een door u gewenste kleur.

Reiniging



LET OP! Gevaar voor schade aan het apparaat! Gebruik geen schurende of scherpe voorwerpen of agressieve reinigingsmiddelen.
Geen oplosmiddelen gebruiken.

- Apparaat drogen of met een licht vochtige doek schoonvegen.

Verwijdering

Het apparaat verwijderen

Het symbool van de doorgestreepte vuilnisbak betekent: batterijen en accu's, elektrische en elektronische apparatuur mogen niet als huishoudelijk afval worden afgevoerd. Ze kunnen stoffen bevatten die schadelijk zijn voor het milieu en de gezondheid.



Consumenten zijn verplicht om oude elektrische apparaten, afgedankte batterijen en accu's gescheiden van huishoudelijk afval op een officieel inzamelpunt af te geven om een goede verdere verwerking te waarborgen. Overeenkomstig de wettelijke voorschriften kan de inlevering gratis gebeuren, bijv. via een gemeentelijk afvalverwerkingsbedrijf of via een handelaar.

Batterijen, oplaadbare batterijen en lampen die niet vast in afgedankte elektrische apparatuur zijn ingebouwd en die kunnen worden verwijderd zonder beschadigingen, moeten vóór afvalverwijdering worden verwijderd en afzonderlijk worden afgevoerd. Lithiumbatterijen en accu-packs van alle systemen mogen uitsluitend in ontladen toestand aan de inzamelpunten worden overgedragen. De batterijen moeten altijd worden beveiligd tegen kortsluiting door de polen af te plakken.



Elke eindgebruiker is verantwoordelijk voor het verwijderen van persoonlijke gegevens op de af te voeren afgedankte apparatuur.

Verpakking weggooien

De verpakking bestaat uit karton en dienovereenkomstig aangegeven kunststoffen, die kunnen worden gerecycleerd.



- Zorg ervoor dat dit materiaal wordt hergebruikt.

Technische gegevens

Artikelnummer	312151, 312152, 312153
Verlichting (niet vervangbaar)	5× LED
Nominale spanning	12 V DC
Nominaal vermogen	
• 312151, 312152	4 W
• 312153	4,2 W
Beschermingsklasse	III
Beschermingsgraad	IP65
max. belasting	500 kg
LED-controller	
Nominale spanning	12 V DC, 1 A
Voedingseenheid	
Nominale spanning	230 V~, 50 Hz
Uitgang	12 V DC
Beschermingsklasse	II
Beschermingsgraad	IP44
Afstandsbediening (alleen 312153)	
Actieradius	max. 5 m
Batterijen	1× CR2025, 3 V

Säkerhetshävisningar

- Lampan får användas endast monterad inom- och utomhus.
- För att kunna använda produkten på ett säkert sätt är det viktigt att du läser igenom och förstår den här bruksanvisningen före den första användningen.
- Produkten får användas endast när den är i felfritt skick. Om produkten eller någon del av den är defekt måste den repareras av specialist.
- Förvara alltid bruksanvisningen inom räckhåll.
- Om du säljer eller lämnar produkten vidare ska denna bruksanvisningen alltid följa med.
- Vid borring i väggar, tak eller golv måste man vara försiktig med kablar och gas- resp. elledningar.
- Nätspänning och säkring måste överensstämma med de tekniska specifikationerna.
- Om nätkabeln eller produkten är skadad ska du omedelbart dra ut nätkontakten. Fortsätt inte att använda produkten och bortskaffa den korrekt.
- Använd endast förlängningskablar som är lämpliga för produkten och miljön.
- Nätkabeln får inte böjas, klämmas eller skadas; skydda den mot vassa kanter, olja och värme.
- När produkten inte används skall nätkontakten alltid vara urdragen.
- Fatta inte tag i kontakten med våta händer! Dra alltid ur kontakten med själva kontakten, dra inte ur kontakten med hjälp av kabeln.
- Lyft inte produkten i kabeln och använd inte kabeln till oförenliga ändamål.
- Kabeln får inte kortas av.



Risk för ögonskador! Titta aldrig direkt in i LED-ljuset.



Alla trasiga skyddskåpor skall bytas ut. Skyddsglasat skall bytas ut mot ett nytt, oskadat glas (originaldel).

- Följande varning gäller den ingående knappcellen:



VARNING! HÅLL BORTA FRÅN BARN!

Förtäring kan leda till frätskador och död. Svåra skador är möjliga redan två timmar efter förtäring. Uppsök genast läkare.

Montering



Märk: Det faktiska utseendet hos produkten kan avvika från illustrationerna.

► Montering – sid. 2

- Säga hål på monteringsplatsen.
- Koppla ihop lamporna med varandra enligt bilden.
- Sätt i lampan i monteringshålet och se till att den hakar fast på plats.

Användning (endast 312153)

► Användning – sid. 3

- Säkerställ att LED-kontrollens infraröd-mottagare inte är övertäckt.

Lampan kan styras med fjärrkontrollen (► *Användning* – sid. 3).

Knapp Funktion

- | | |
|---------|--|
| (1) | Ger ett starkare ljus. |
| (2) | Ger ett svagare ljus. |
| (3) | Släcker lampan. |
| (4) | Tänder lampan. |
| (5)–(8) | Växlar mellan färgerna rött, grönt, blått och vitt. |
| (9) | Växlar mellan alla färger snabbt utan övergång. |
| (10) | Växlar mellan alla färger långsamt utan övergång. |
| (11) | Växlar mellan alla färger och tonar in dem i varandra. |
| (12) | Växlar mellan alla färger utan synlig övergång. |
| (13) | Ställer om till en godtyckligt vald färg. |

Rengöring



OBS! Risk för produktskador! Använd inte skurande eller vassa föremål eller aggressiva rengöringsmedel. Använd inte lösningsmedel.

- Torka av produkten med en torr eller lätt fuktad trasa.

Bortskaffning

Bortskaffning av produkten

Symbolen med en överstruken soptunna betyder: Batterier och ackumulatörer, el- och elektronikapparater får inte kastas i hushållsoporna. De kan innehålla miljö- och hälsofarliga ämnen.



Konsumenterna är skyldiga att bortskaffa uttjänta elapparater, uttjänta batterier och ackumulatörer till återvinningscentral för säkerställande av korrekt hantering. Återlämningen kan enligt lagstadgad reglering ske gratis t.ex. via en kommunal avfallsanläggning eller via en återförsäljare.

Batterier, ackumulatörer och lampor som inte är fast monterade i uttjänta elprodukter och som kan tas ur icke-förstörande måste tas ur och bortscaffas separat före bortskaffning. Litiumbatterier och batteripaket för alla system ska lämnas in till återvinning endast i urladdat skick. Batterier skall alltid skyddas mot kortslutning genom att man tejpar över polerna.



Alla slutanvändare är skyldiga att själva se till att radera personuppgifter från uttjänta, skrotmässiga apparater.

Bortskaffning av förpackningen

Förpackningen består av kartong och uppmarkerade plaster som kan återvinnas.

- Lämna dessa material till återvinningen.



Tekniska data

Artikelnummer	312151, 312152, 312153
Ljuskälla (kan ej bytas ut)	5x LED
Märkspänning	12 V DC

Artikelnummer	312151, 312152, 312153
Märkeffekt	
• 312151, 312152	4 W
• 312153	4,2 W
Kapslingsklass	III
Skyddsklass	IP65
Max. bärformåga	500 kg
LED-kontroll	
Märkspänning	12 V DC, 1 A
Strömförsörjning	
Märkspänning	230 V~, 50 Hz
Utgång	12 V DC
Kapslingsklass	II
Skyddsklass	IP44
Fjärrkontroll (endast 312153)	
Räckvidd	max. 5 m
Batterier	1× CR2025, 3 V

Turvallisuusohjeet

- Valaisinta saa käyttää sisällä ja ulkona ainoastaan asennettuna.
- Tämän laitteen turvallista käsittelyä varten laitteen käyttäjän on ennen ensimmäistä käyttöker-tä luettava käyttöohje ja ymmärrettävä se.
- Laitetta saa käyttää vain, kun se on moitteet-tomassa kunnossa. Jos laite tai jokin sen osa on viallinen, laite on annettava ammattihenkilön kun-nostettavaksi.
- Säilytä käyttöohje siten, että se on aina saatavilla.
- Kun myyt tai luovutat laitteen edelleen, liitä siihen aina myös tämä käyttöohje.
- Seinää, kattoa ja lattiaa porattaessa on otettava huomioon mahdollisesti asennetut kaasu- ja vesi-johdot.
- Verkkojännitteen ja sulakkeen on vastattava tek-nisiä tietoja.
- Jos huomaat johdossa tai laitteessa vian, irrota pistoke heti pistorasiasta. Älä käytä laitetta enää, vaan hävitä se asianmukaisesti.
- Mikäli tarpeellista, käytä vain jatkojohtoja, jotka sopivat laitteeseen ja ympäristöön.
- Älä taita, purista tai revi johtoa, suojaa teräviltä reunoilta, öljyltä ja kuumudelta.
- Kun laitetta ei käytetä, virtapistoke täytyy irrottaa pistorasiasta.
- Älä koske virtapistokkeeseen märin käsin! Vedä pistoke irti pistorasiasta aina pistokkeesta kiinni pitämällä, älä johdosta vetämällä.
- Älä kannata laitetta johdosta tai käytä johtoa tarkoi-tuksen vastaisesti.
- Virtajohtoa ei saa lyhentää.



Silmävaurioiden vaara! Älä koskaan katso suoraan LED-valoon.



Vaihda haljennut suojus aina. Suojalasi on vaihdettava uuteen, ehjään suojalasiin (alkuperäisosa).

- Seuraava varoitus koskee mukana olevaa nappi-paristoa:



VAROITUS! PIDÄ POIS LASTEN ULOT-TUVILTA! Nieleminen voi johtaa syöpymiin ja kuolemaan. Vakavat vammat mahdollisia jo kaksi tuntia nielemisen jälkeen. On heti hakeuduttava lääkäriin.

Asennus



Vihje: Sinun tuotteesi ulkonäkö voi poiketa kuvista.

- ▶ *Asennus – siv. 2*
 - Sahaa reikä asennuspaikkaan.
 - Liitä valaisimet kuvan mukaisesti toisiinsa.
 - Aseta valaisin asennusreikään ja kiinnitä hyvin.

Käyttö (vain 312153)

- ▶ *Käyttö – siv. 3*
 - Varmista, että LED-ohjaimen infrapunavastaan-otin ei peity.

Valaisinta voi ohjata kauko-ohjaimella (▶ *Käyttö – siv. 3*).

Painike Toiminto

- (1) Lisää kirkkautta.
- (2) Vähentää kirkkautta.
- (3) Kytkee valon pois päältä.
- (4) Kytkee valon päälle.
- (5)–(8) Vaihtaa värien punainen, vihreä, sininen ja valkoinen välillä.
- (9) Vaihtaa kaikkia värejä nopeasti ilman väle-jä.
- (10) Vaihtaa kaikkia värejä hitaasti ilman välejä.
- (11) Vaihtaa kaikkia värejä ja heijastaa ne toi-siinsa.
- (12) Vaihtaa kaikkia värejä hitaasti ilman näky-viä välejä.
- (13) Kytkee valitun värin päälle.

Puhdistus



HUOMAUTUS! Laitteen vahingoittumis-vaara! Älä käytä hiovia tai teräviä esineitä tai aggressiivisia puhdistusaineita. Älä käytä liuotinaaineita.

- Pyyhi laite kuivalla tai kevyesti kostutetulla liinalla.

Hävittäminen

Laitteen hävittäminen

Yliiiviatun rosкасäiliön symboli tarkoittaa: Paristoja, akkuja, sähkö- ja elektroniikkalait-teita ei saa laittaa kotitalousjätteen joukkoon. Ne voivat sisältää ympäristölle ja terveydelle haitallisia aineita.



Kuluttajat ovat velvollisia toimittamaan käytetyt sähkölaitteet, laitteiden paristot ja akut sekajätteestä eril-lään viralliseen keräyspaikkaan, jotta niiden asianmu-kainen käsittely on varmistettu. Palautus voi tapahtua lakimääräysten mukaan maksutta esim. jonkin kun-nallisen jätehuoltoyrityksen tai jälleenmyyjän kautta.

Paristot, akut ja lamput, joita ei ole asennettu sähkölaitteisiin kiinteästi ja jotka on mahdol-lista irrottaa laitetta rikkomatta, on poistet-tava laitteesta ennen hävittämistä ja toimitet-tava erilliseen keräyspisteeseen. Kaikkien laitteisto-ten litiumakut ja akut saa toimittaa keräyspisteeseen vain varaamattomassa tilassa. Paristojen navat ovat peitettävä teipillä, jotta ei pääse syntymään oikosul-kua.



Jokainen loppukäyttäjä vastaa itse hävitettävässä laitteessa olevien henkilökohtaisten tietojen poistami-nesta.

Pakkauksen hävittäminen

Pakkaus koostuu pahvilaatikosta ja vastaa-vasti merkityistä muoviosista, mitkä voidaan antaa kieränettäväksi.

- Vie nämä materiaalit kierrätettäväksi.



Tekniset tiedot

Tuotenumero	312151, 312152, 312153
Polttimo (ei vaihdettava)	5x LED
Nimellisjännite	12 V DC

Tuotenumero	312151, 312152, 312153
Nimellisteho	
• 312151, 312152	4 W
• 312153	4,2 W
Suojausluokka	III
IP-luokitus	IP65
Maks.kuormitettavuus	500 kg
LED-ohjain	
Nimellisjännite	12 V DC, 1 A
Virtalähde	
Nimellisjännite	230 V~, 50 Hz
Lähtö	12 V DC
Suojausluokka	II
IP-luokitus	IP 44
Kauko-ohjain (vain 312153)	
Ulottuvuus	maks. 5 m
Paristot	1 × CR2025, 3 V

OBI Group Sourcing GmbH
Albert-Einstein-Str. 7-9
42929 Wermelskirchen
GERMANY
info@obisourcing.de
www.obisourcing.de

Art.-Nr. 312151, 312152, 312153

S-72081 V-170424