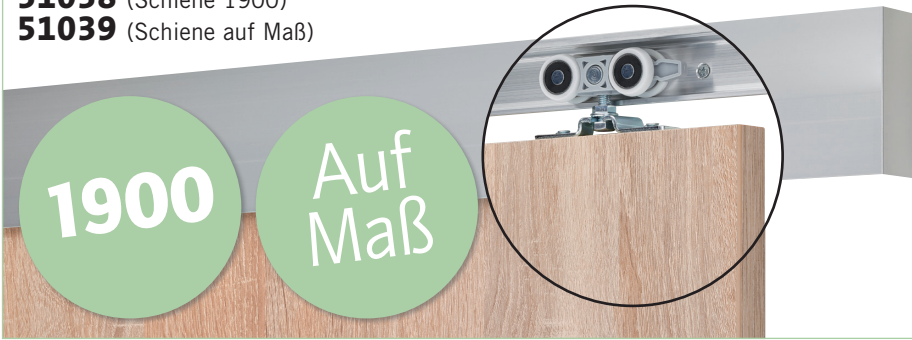


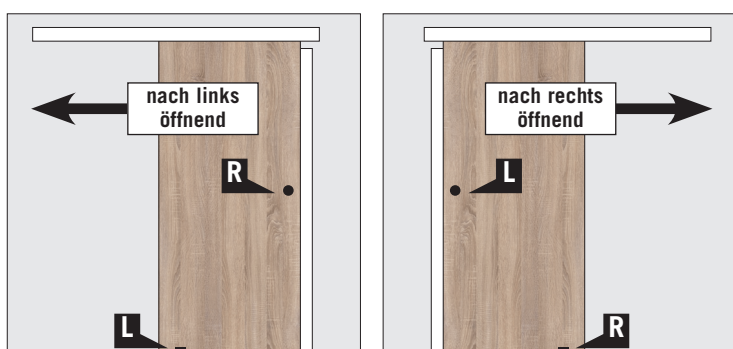
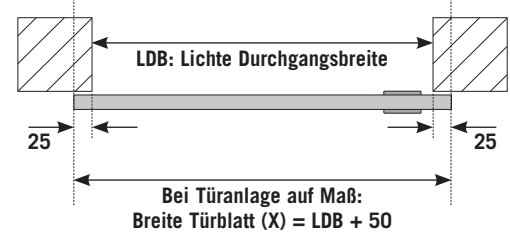
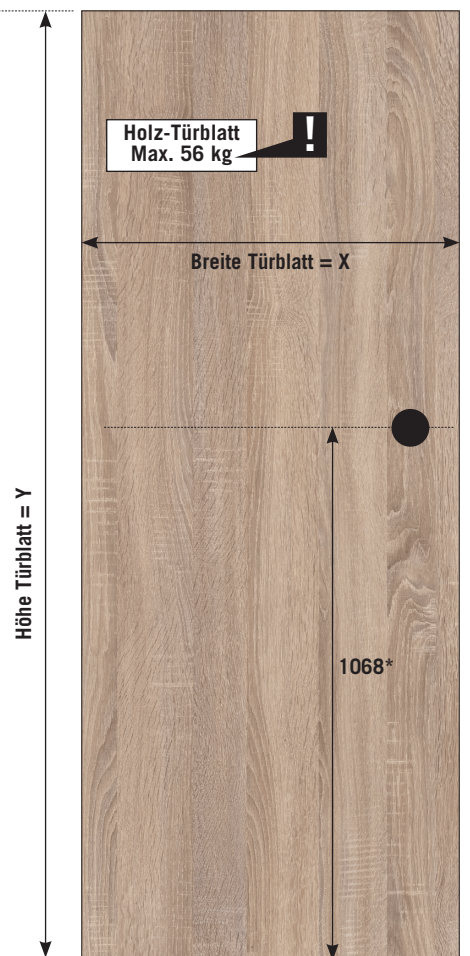
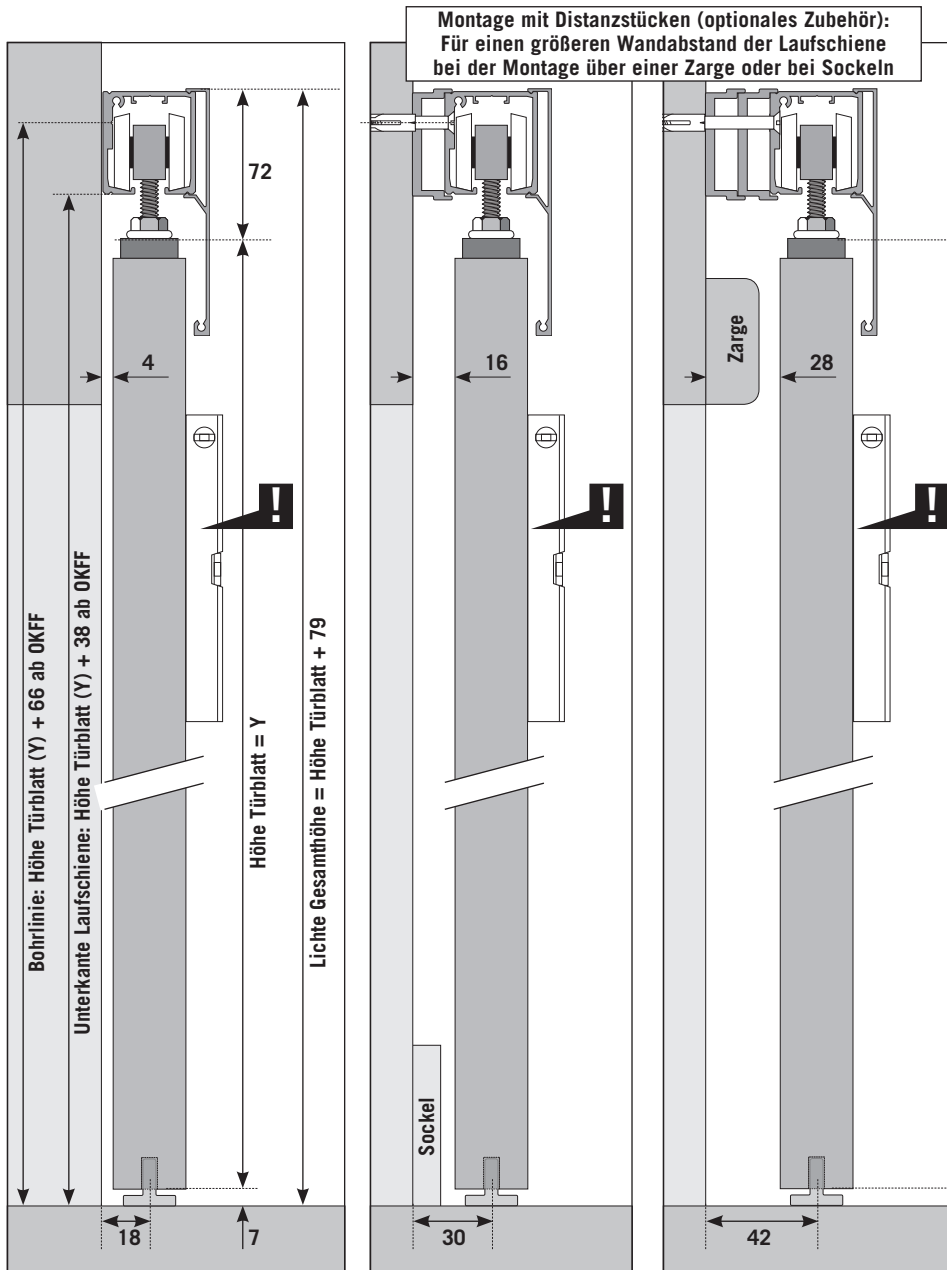
51038 (Schiene 1900)
51039 (Schiene auf Maß)

Stand: 05/2019



- Lesen Sie zunächst diese Anleitung und beginnen dann mit der Montage.
- Bei nicht vorschriftsmäßiger und/oder nicht fachmännischer Montage wird für Personen- oder Sachschäden keinerlei Haftung übernommen.
- **Alle Maßangaben in Millimeter**

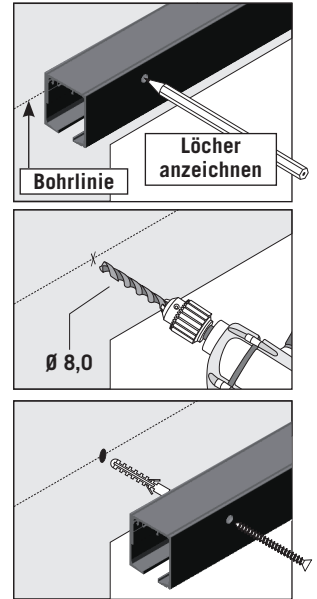
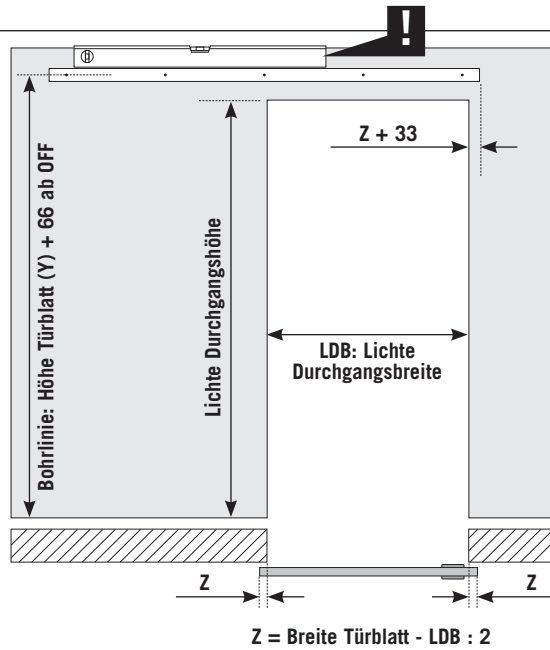
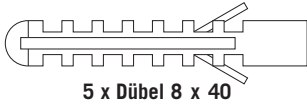
Baseline



*Empfohlenes Maß

1 Wandschiene anschrauben

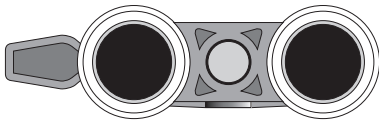
Schrauben und Dübel aus Beutel 1 von 5 sind nur für Mauerwerk geeignet. Bei anderen Untergründen bitte fachgerechtes Schraubmaterial wählen. Bei Verwendung von Distanzstücken entsprechend längere Schrauben nutzen.



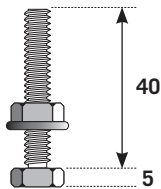
2 Sechskantschrauben an Laufwagen montieren

Beutel 2 von 5

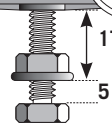
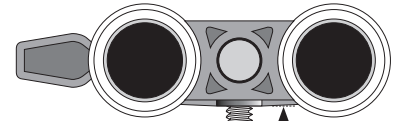
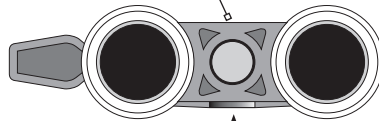
2 x Stopper-Laufwagen



2 x Sechskantschrauben 8 x 40
Schrauben in Beutel 3

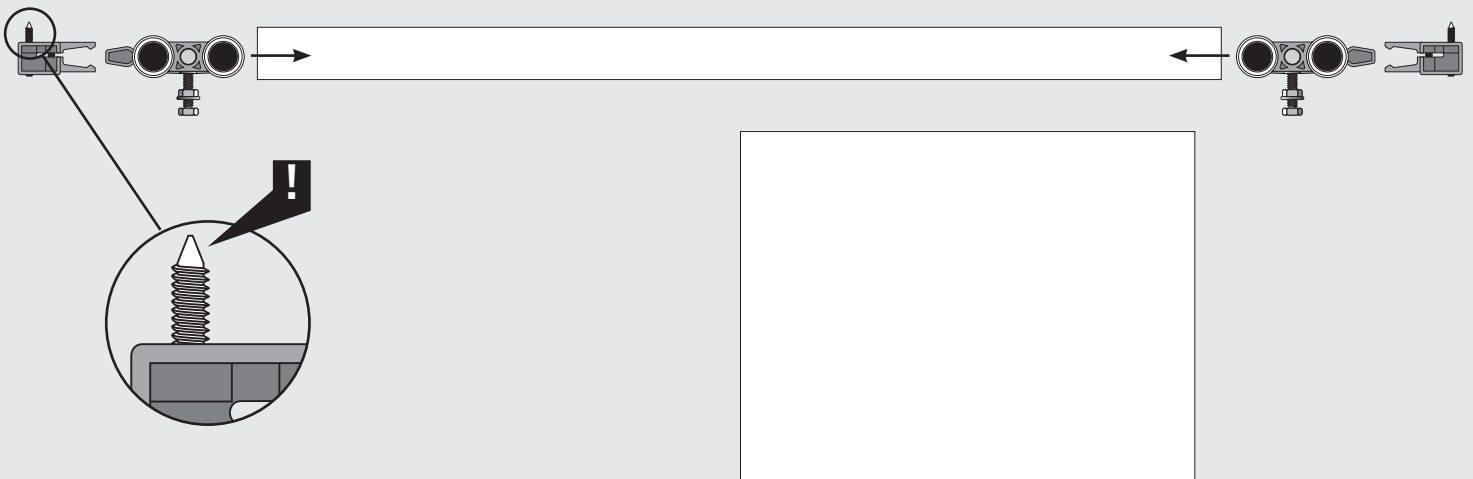


! Glatte Seite



8 Umdrehungen

3 Laufwagen und Stopper in Schiene schieben



4 Stopper montieren / festsetzen

Fixierschraube festziehen

5 Aufhängungen auf obere Holzkannte montieren
Beutel 3 von 5

8 x Spax-Schrauben 4,8 x 60

Tür von vorne

Öffnung nach hinten

Tür von oben

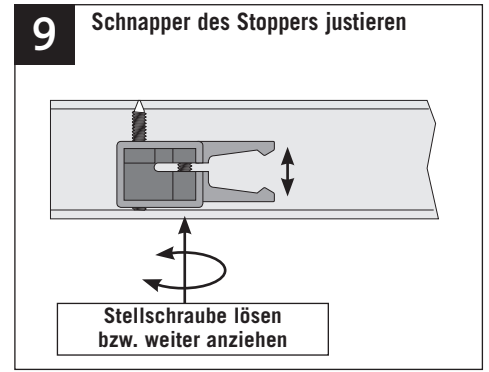
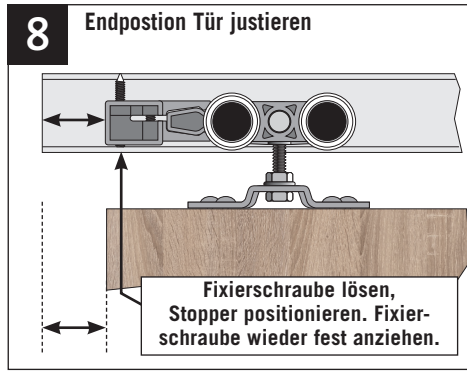
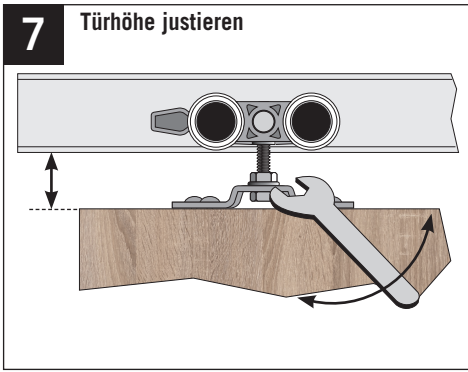
6 Türblatt in Schiene hängen

Unterlage: ca. 10 mm stark

Unterlage: ca. 10 mm stark

Schutzriegel entfernen

Schrauben fest anziehen



- 10 Bodenführung montieren**
Beutel 4 von 5
- 2 x Dübel 6 x 30
 - 2 x Spax-Schraube 3,5 x 16
 - Alternativ:
2 x Spax-Schraube 3,5 x 30

