



Unsere Marken

 GLASZENTRUM HAGEN.DE
WIR HABEN DIE DURCHSICHT - MEHR ALS NUR GLAS
LifeStyle ProAktiv®

Unsere AGB: <https://www.lifestyle-solutions.eu/de/info/allgemeine-geschaeftsbedingungen.html>

LifeStyle Solutions GmbH

Weidegang 8
58095 Hagen - GERMANY

Tel.: +49 (0) 2331 923 40 30

Fax: +49 (0) 2331 923 40 51

Email: info@lifestyle-solutions.eu

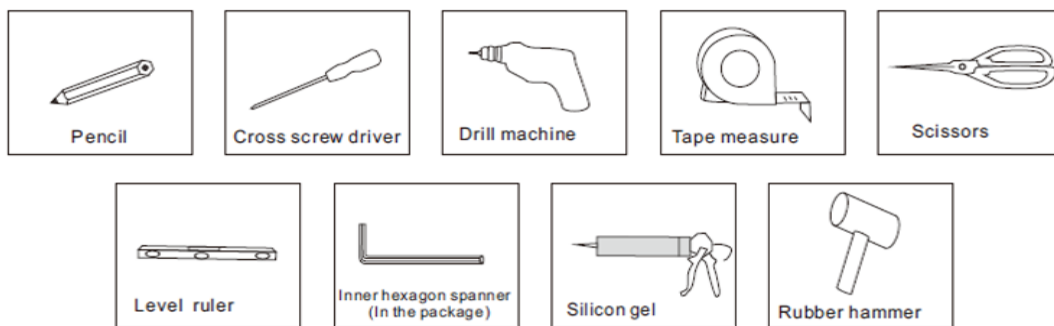
USt-IdNr.: DE270793383

HRB: 8465

www.lifestyle-solutions.eu
www.glaszentrum-hagen.de

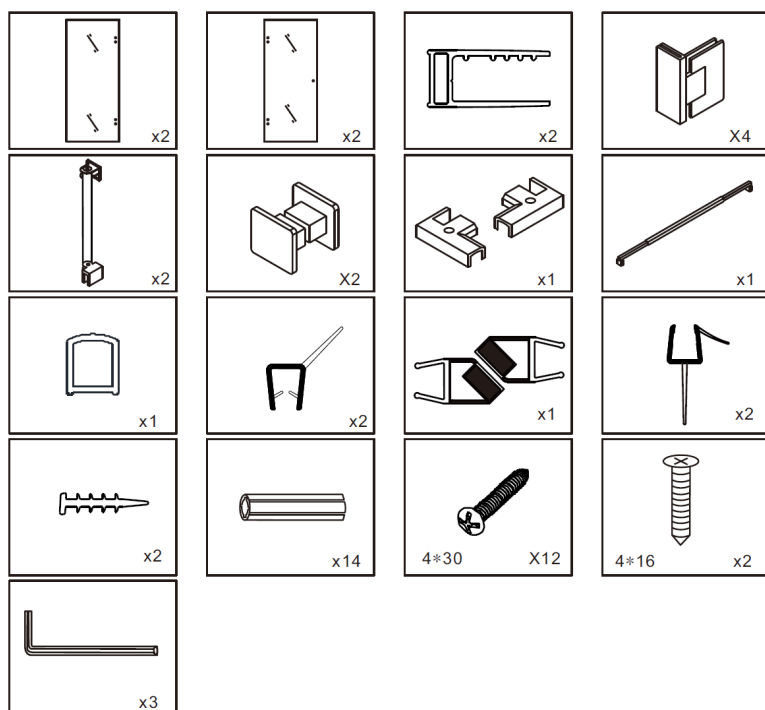
IBAN: DE18 4507 0024 0666 5731 00
BIC: DEUTDEDB450
Bank: Deutsche Bank Hagen

Geschäftsführer: Kenan Genc



Benötigte Werkzeuge

- 1x Bleistift
- 1x Schraubendreher
- 1x Bohrmaschine oder Akkuschauber
- 1x Metermaß
- 1x Schere
- 1x Wasserwaage
- 1x Inbusschlüssel (im Paket vorhanden)
- 1x Silikonpistole
- 1x Gummihammer



Inhaltsverzeichnis

- 2x Wandelemente
- 2x Wandprofile
- 2x Stabilisationsstange
- 2x End-Kappe Schwallleiste
- 1x Schwallleiste
- 1x Set Magnetdichtung
- 2x aufgerollte Wandprofildichtungen
- 12x Schrauben 4x30
- 1x Inbusschlüssel

- 2x Türelemente
- 4x Scharniere
- 2x Handgriffe
- 1x Quer-Stabilisationsstange
- 2x Türzwischendichtung
- 2x Bodenprofile
- 14x Betondübel
- 2x Schrauben 4x16

Unsere Marken

GLASZENTRUM HAGEN.DE
WIR HABEN DIE DURCHSICHT - MEHR ALS IN VIEL GLAS
LifeStyle ProAktiv®

LifeStyle Solutions GmbH

Weidegang 8
58095 Hagen - GERMANY

Tel.: +49 (0) 2331 923 40 30
Fax: +49 (0) 2331 923 40 51
Email: info@lifestyle-solutions.eu

UST-IdNr.: DE270793383
HRB: 8465

www.lifestyle-solutions.eu
www.glaszentrum-hagen.de

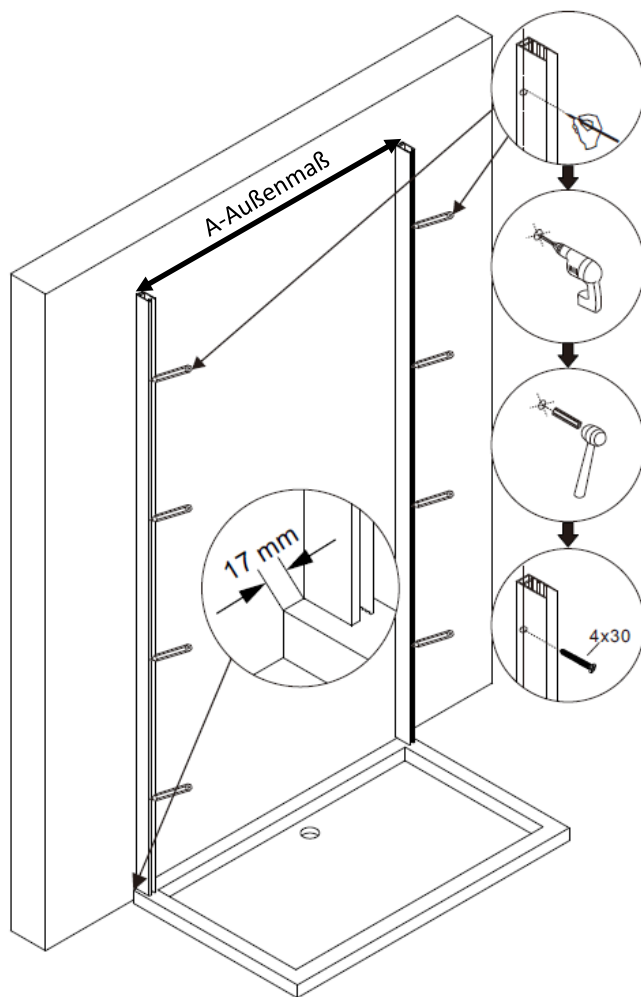
IBAN: DE18 4507 0024 0666 5731 00
BIC: DEUTDE33HAN
Bank: Deutsche Bank Hagen

Geschäftsführer: Kenan Genc

1. Montieren Sie die Wandprofile mit der gerillten Seiten nach innen. Dazu positionieren Sie die Profile mit einem Abstand von 17mm vom Duschtassenrand. Bohren Sie die Löcher und spritzen Sie Silikon in die Löcher und fügen dann die Dübel ein. Nun setzen Sie ein Streifen Silikon auf die Rückseite der Wandprofile und montieren Sie diese mit der Wand.

Achtung der Abstand von 17mm je Seite muss auch eingehalten werden ohne Duschwanne.

Beispiel bei einer Dusche von 100x90cm, müssen die Profil in einem Außenmaß-Abstand von 96,4cm angebracht werden.



Größe Tür	Abstand A Wandprofile Außenmaß
80ger Tür	766mm
90ger Tür	866mm
100ter Tür	966mm

Unsere Marken

GLASZENTRUM HAGEN.DE
WIR HABEN DIE DURCHSICHT - MEHR ALS NUR GLAS
LifeStyle ProAktiv®

LifeStyle Solutions GmbH

Weidegang 8
58095 Hagen - GERMANY

Tel.: +49 (0) 2331 923 40 30

Fax: +49 (0) 2331 923 40 51

Email: info@lifestyle-solutions.eu

USt-IdNr.: DE270793383

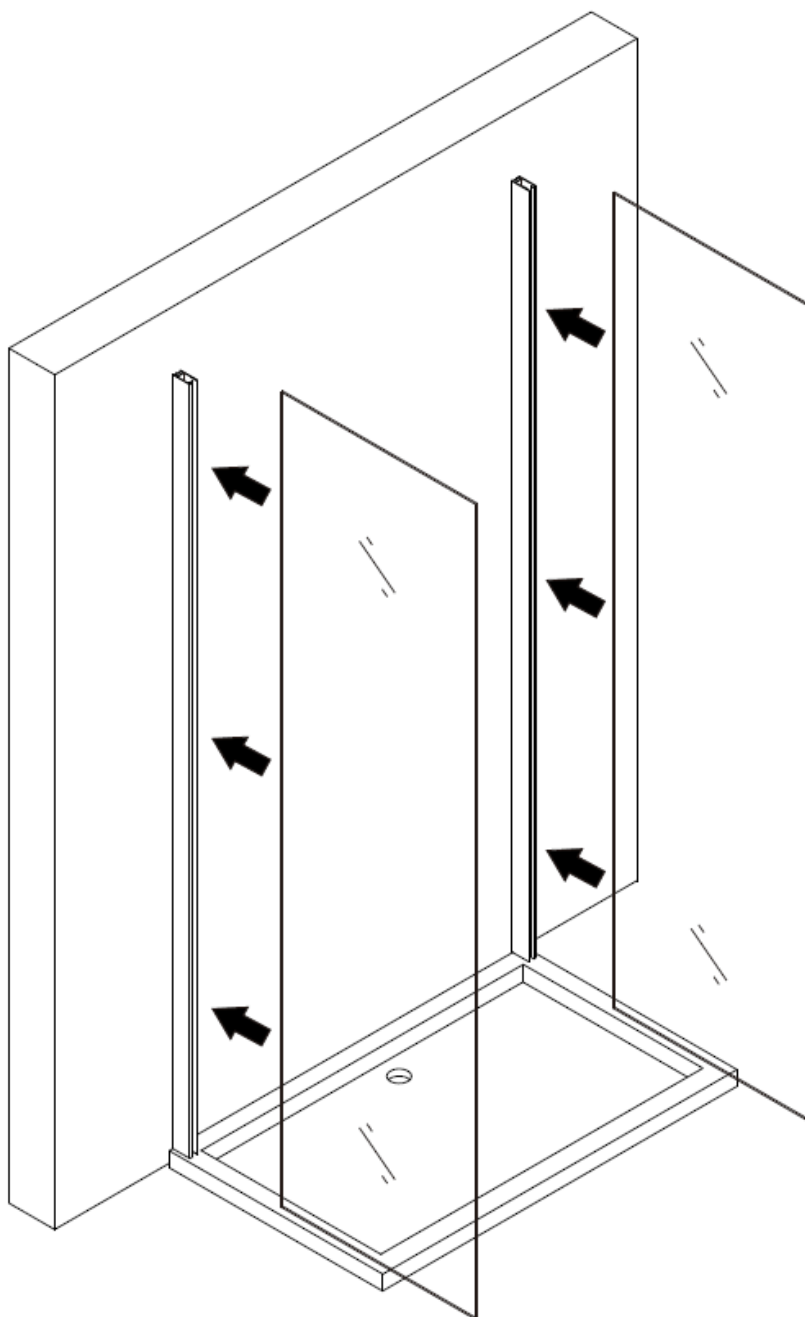
HRB: 8465

www.lifestyle-solutions.eu
www.glaszentrum-hagen.de

IBAN: DE18 4507 0024 0666 5731 00
BIC: DEUTDE33HAN
Bank: Deutsche Bank Hagen

Geschäftsführer: Kenan Genc

1. Bevor Sie die beiden Wandelemente einfügen Prüfen Sie die Kopfhöhe und Bodenhöhe
2. Größere Abstand Außenkante zum Scharnier-Ausschnitt muss unten sein.



Unsere Marken

 GLASZENTRUM HAGEN.DE
WIR HABEN DIE DURCHSICHT - MEHR ALS MIT GLAS
LifeStyle ProAktiv®

Unsere AGB: <https://www.lifestyle-solutions.eu/de/info/allgemeine-geschaeftsbedingungen.html>

LifeStyle Solutions GmbH

Weidegang 8
58095 Hagen - GERMANY

Tel.: +49 (0) 2331 923 40 30

Fax: +49 (0) 2331 923 40 51

Email: info@lifestyle-solutions.eu

USt-IdNr.: DE270793383

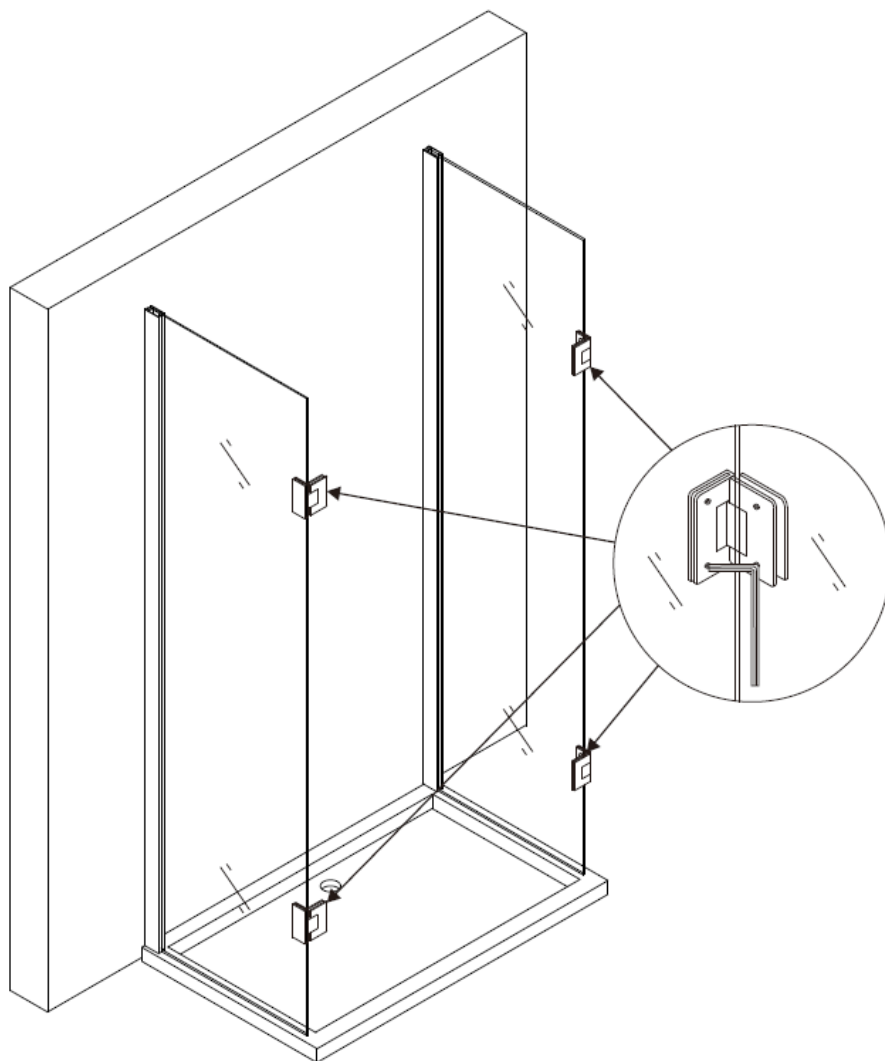
HRB: 8465

www.lifestyle-solutions.eu
www.glaszentrum-hagen.de

IBAN: DE18 4507 0024 0666 5731 00
BIC: DEUTDE33HAN
Bank: Deutsche Bank Hagen

Geschäftsführer: Kenan Genc

1. Montieren Sie die vier Scharniere an die Wandelemente.



Unsere Marken

GLASZENTRUM HAGEN.DE
WIR HABEN DIE DURCHSICHT - MEHR ALS IN VON GLAS

LifeStyle ProAktiv®

Unsere AGB: <https://www.lifestyle-solutions.eu/de/info/allgemeine-geschaeftsbedingungen.html>

LifeStyle Solutions GmbH

Weidegang 8
58095 Hagen - GERMANY

Tel.: +49 (0) 2331 923 40 30

Fax: +49 (0) 2331 923 40 51

Email: info@lifestyle-solutions.eu

USt-IdNr.: DE270793383

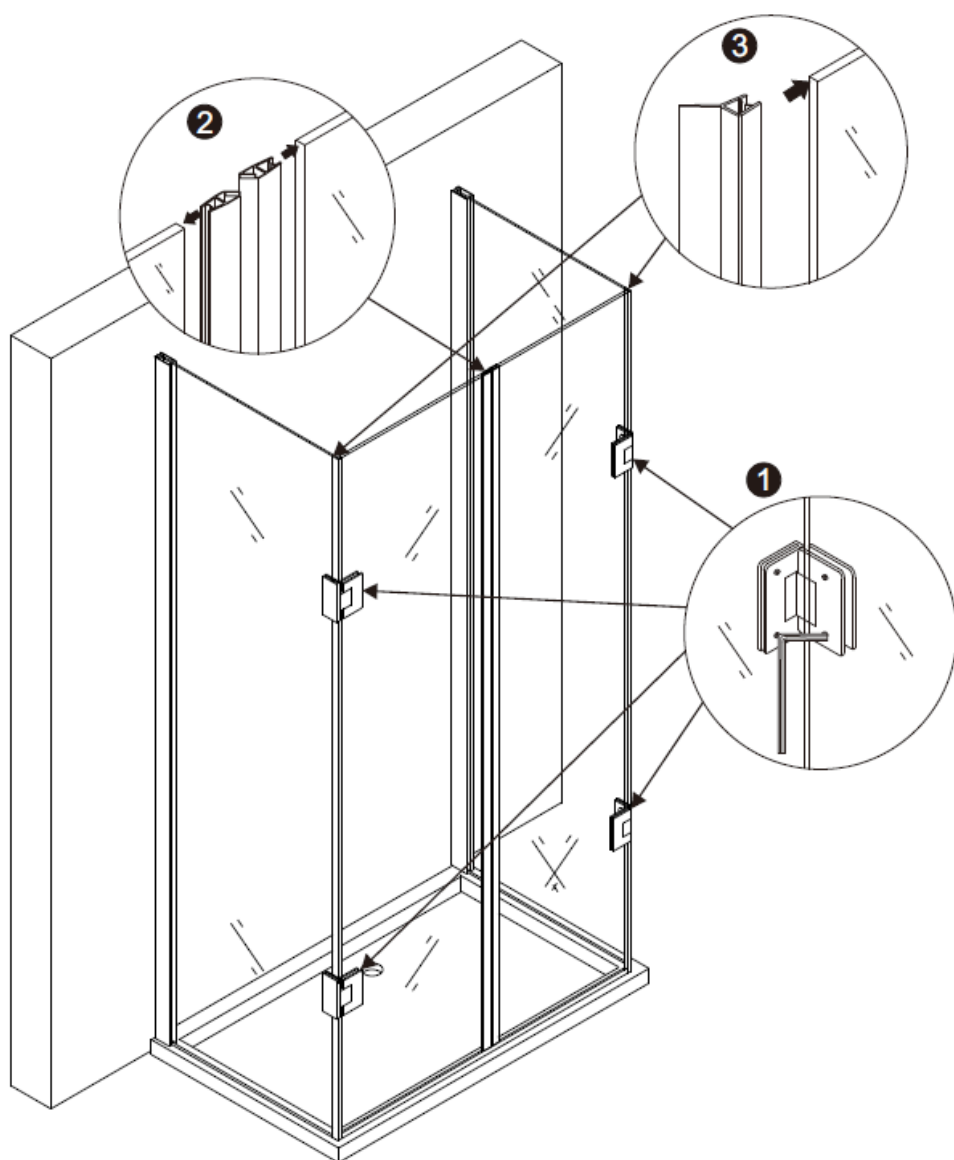
HRB: 8465

www.lifestyle-solutions.eu
www.glaszentrum-hagen.de

IBAN: DE18 4507 0024 0666 5731 00
BIC: DEUTDE33HAN
Bank: Deutsche Bank Hagen

Geschäftsführer: Kenan Genc

1. Montieren Sie zu zweit die Türen an die Scharnieren. Bitte achten Sie hier drauf, dass die richtige Seite nach oben verwenden.
2. Bringen Sie die Magnetdichtung an.
3. Bringen Sie die Türdichtung an, diese müssen angepasst werden. Dazu beachten Sie die letzte Seite.



Unsere Marken

GLASZENTRUM HAGEN.DE
WIR HABEN DIE DURCHSICHT - MEHR ALS NUR GLAS
LifeStyle ProAktiv®

LifeStyle Solutions GmbH

Weidegang 8
58095 Hagen - GERMANY

Tel.: +49 (0) 2331 923 40 30
Fax: +49 (0) 2331 923 40 51
Email: info@lifestyle-solutions.eu

USt-IdNr.: DE270793383
HRB: 8465

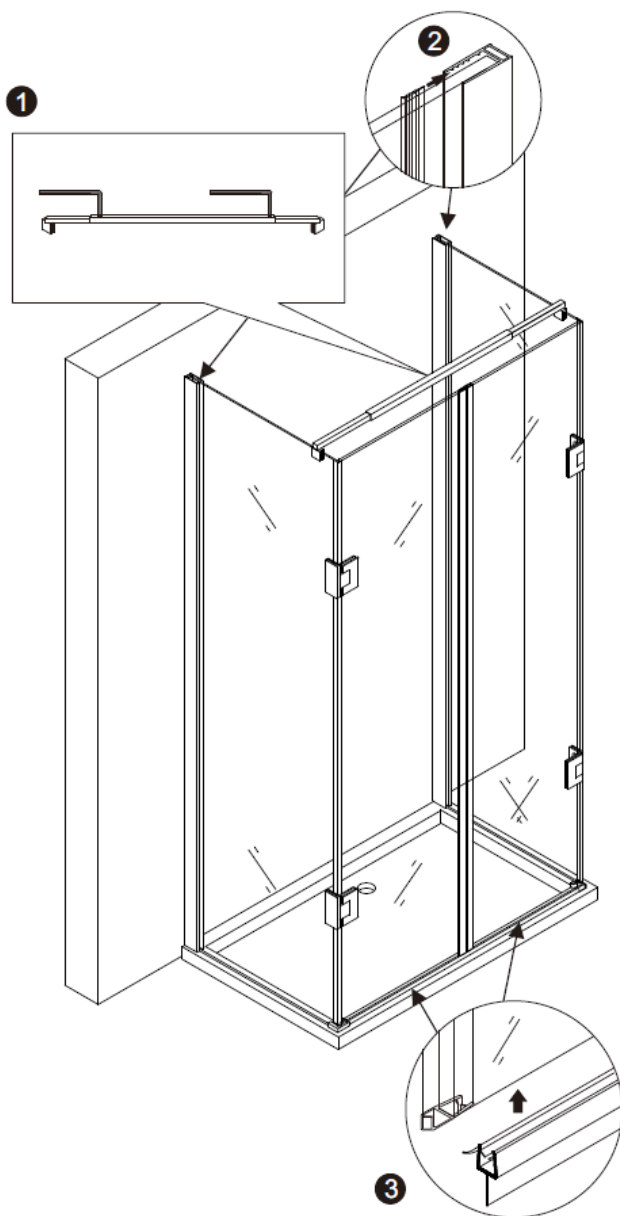
www.lifestyle-solutions.eu
www.glaszentrum-hagen.de

IBAN: DE18 4507 0024 0666 5731 00
BIC: DEUTDE33HAN
Bank: Deutsche Bank Hagen

Geschäftsführer: Kenan Genc

Bevor wir weiter machen, richten Sie die Türelemente und Wandelemente zueinander aus, so dass die Magnetdichtung bündig schließt.

1. Montieren Sie dann die Querstabilisationsstange.
2. Schieben Sie mit einem Zollstock (längst) die aufgerollten Dichtung zwischen Glas und Wandprofil
3. Bringen Sie Bodendichtung unterhalb der Türen an.



Unsere Marken

GLASZENTRUM HAGEN.DE
WIR HABEN DIE DURCHSICHT - MEHR ALS NUR GLAS
LifeStyle ProAktiv®

LifeStyle Solutions GmbH

Weidegang 8
58095 Hagen - GERMANY

Tel.: +49 (0) 2331 923 40 30
Fax: +49 (0) 2331 923 40 51
Email: info@lifestyle-solutions.eu

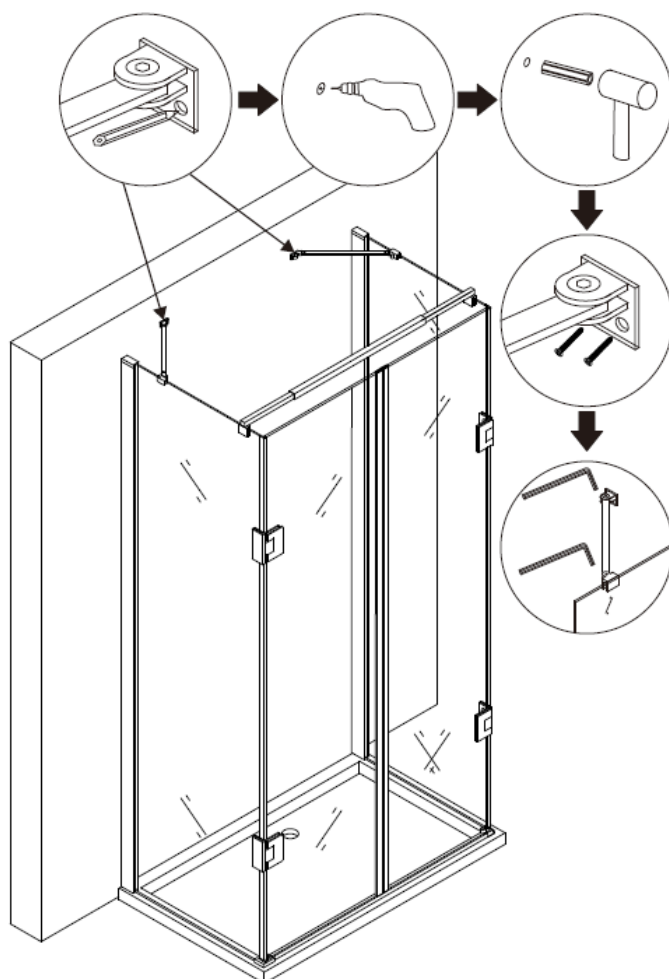
USt-IdNr.: DE270793383
HRB: 8465

www.lifestyle-solutions.eu
www.glaszentrum-hagen.de

IBAN: DE18 4507 0024 0666 5731 00
BIC: DEUTDE33HAN
Bank: Deutsche Bank Hagen

Geschäftsführer: Kenan Genc

1. Bringen die 45 Gradhalter an, bohren Sie die Löcher und spritzen Sie Silikon in die Löcher, danach schieben Sie die Dübel ein. Jetzt können Sie diese fixieren. Die Halter sind sowohl für Links- als auch für Rechtsanschlag kompatibel. Die müssen dem Entsprechend angepasst werden. Dazu die Köpfe demontieren und dementsprechend anpassen.
2. Bringen Sie die Endkappen auf die Wandprofil an.



Unsere Marken

GLASZENTRUM HAGEN.DE
WIR HABEN DIE DURCHSICHT - MEHR ALS NUR GLAS
 LifeStyle ProAktiv®

Unsere AGB: <https://www.lifestyle-solutions.eu/de/info/allgemeine-geschäftsbedingungen.html>

LifeStyle Solutions GmbH

Weidegang 8
 58095 Hagen - GERMANY

Tel.: +49 (0) 2331 923 40 30
 Fax: +49 (0) 2331 923 40 51
 Email: info@lifestyle-solutions.eu

USt-IdNr.: DE270793383
 HRB: 8465

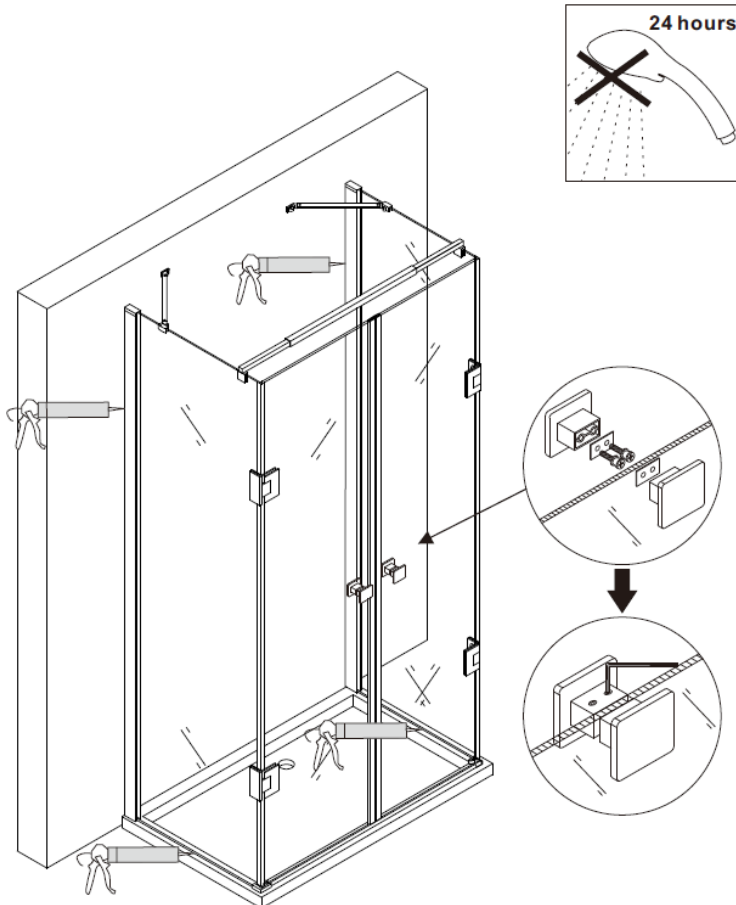
www.lifestyle-solutions.eu
www.glaszentrum-hagen.de

IBAN: DE18 4507 0024 0666 5731 00
 BIC: DEUTDE33HAN
 Bank: Deutsche Bank Hagen

Geschäftsführer: Kenan Genc

1. Bringen Sie die Handgriffe an.
2. Versiegeln Sie alle Anschlussstellen mit Silikon von außen und innen.

Warten Sie 24std. Danach können Sie die Dusche nutzen.



Unsere Marken

GLASZENTRUM HAGEN.DE
WIR HABEN DIE DURCHSICHT - MEHR ALS IN VON GLAS
 LifeStyle ProAktiv®

Unsere AGB: <https://www.lifestyle-solutions.eu/de/info/allgemeine-geschaeftsbedingungen.html>

LifeStyle Solutions GmbH

Weidegang 8
 58095 Hagen - GERMANY

Tel.: +49 (0) 2331 923 40 30

Fax: +49 (0) 2331 923 40 51

Email: info@lifestyle-solutions.eu

USt-IdNr.: DE270793383

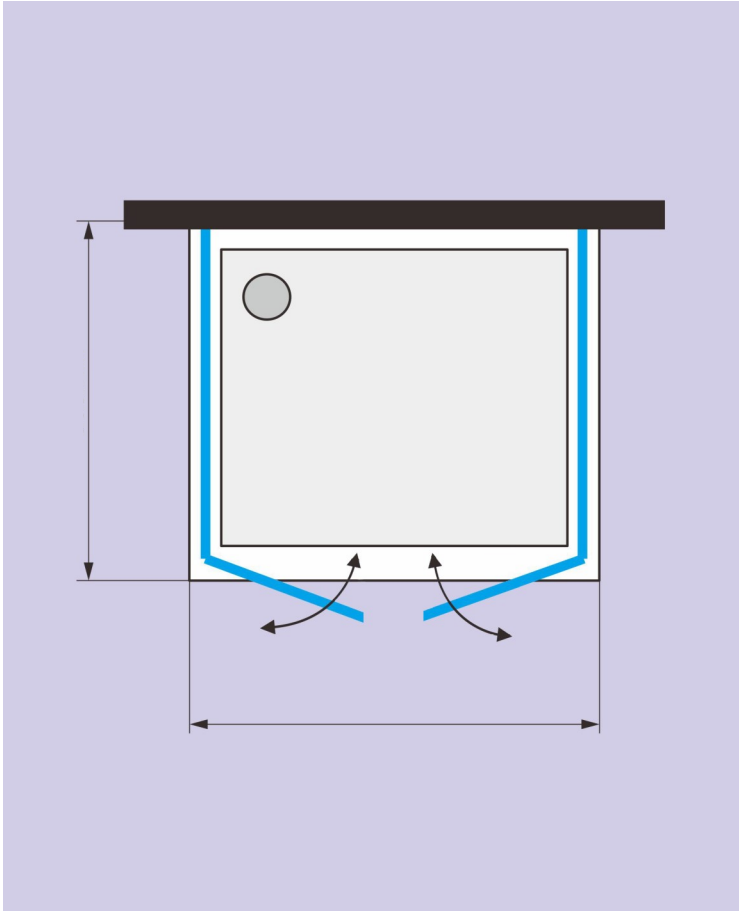
HRB: 8465

www.lifestyle-solutions.eu
www.glaszentrum-hagen.de

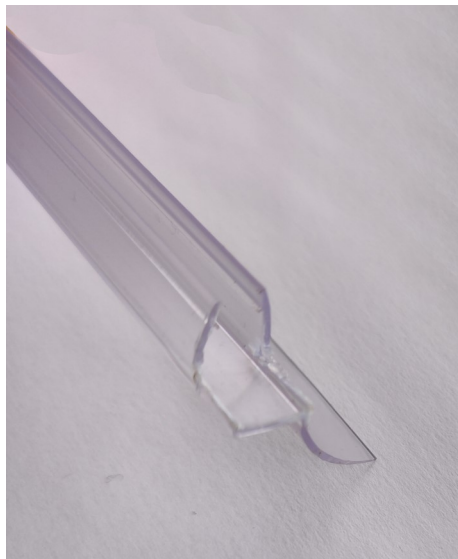
IBAN: DE18 4507 0024 0666 5731 00
 BIC: DEUTDE33HAN
 Bank: Deutsche Bank Hagen

Geschäftsführer: Kenan Genc

1. Beide Türen öffnen nach innen und außen.



1. Scheiden die Dichtung nach Maß, Oberkante Glas bis Scharnier Bild, Siehe Foto rechts
2. Schneiden Sie die Dichtung an den Enden ca. 1cm ein.



Unsere Marken

 GLASZENTRUM HAGEN.DE
WIR HABEN DIE DURCHSICHT - MEHR ALS MIT GLAS
LifeStyle ProAktiv®

Unsere AGB: <https://www.lifestyle-solutions.eu/de/info/allgemeine-geschaeftsbedingungen.html>

LifeStyle Solutions GmbH

Weidegang 8
58095 Hagen - GERMANY

Tel.: +49 (0) 2331 923 40 30

Fax: +49 (0) 2331 923 40 51

Email: info@lifestyle-solutions.eu

USt-IdNr.: DE270793383

HRB: 8465

www.lifestyle-solutions.eu
www.glaszentrum-hagen.de

IBAN: DE18 4507 0024 0666 5731 00
BIC: DEUTDE33HAN
Bank: Deutsche Bank Hagen

Geschäftsführer: Kenan Genc



LifeStyle Solutions GmbH
Weidegang 8, D-58099 Hagen

EN 14428

Duschabtrennung aus Einscheibensicherheitsglas

oder VSG Glas

EU-Richtlinie 93/68/EWG

Reinigbarkeit	Bestanden
Brucheigenschaften	Bestanden
Dauerhaltbarkeit	Bestanden

Produktsicherheitshinweis für Duschabtrennungen

1. Sicherheitsinformationen:

Duschabtrennungen sind aus hochwertigem Sicherheitsglas gefertigt. Trotz dieser Robustheit sollten Sie regelmäßig auf Risse oder Beschädigungen überprüfen.

Achten Sie darauf, dass alle Dichtungen intakt sind, um Wasserschäden zu vermeiden.

2. Montagehinweise:

Bitte folgen Sie der beiliegenden Montageanleitung genau und verwenden Sie die empfohlenen Werkzeuge und Materialien.

Lassen Sie die Installation idealerweise von einem Fachmann durchführen, um eine korrekte und sichere Montage zu gewährleisten.

3. Nutzungshinweise:

Vermeiden Sie das Anlehnen oder Sitzen auf der Duschabtrennung, um Störungen oder Brüche zu verhindern.

Nutzen Sie rutschfeste Matten in der Dusche, um die Rutschgefahr zu minimieren.

4. Wartungshinweise:

Reinigen Sie die Abtrennung regelmäßig mit milden Reinigungsmitteln und einem weichen Tuch, um Kratzer und Ablagerungen zu vermeiden.

Überprüfen Sie die Dichtungen regelmäßig auf Abnutzung und ersetzen Sie diese bei Bedarf.

5. Gefahrenhinweise:

Bei Anzeichen von Beschädigungen oder Instabilität sollte die Duschabtrennung sofort nicht mehr genutzt werden. Wenden Sie sich an einen Fachmann zur Begutachtung.

Achten Sie auf die Möglichkeit von Glasbruch und begeben Sie sich bei Bruch sofort in Sicherheit.

6. Entsorgungshinweise:

Glas und Metallteile sind gemäß den örtlichen Vorschriften für Bauabfälle zu entsorgen. Achten Sie darauf, scharfe Kanten abzusichern.

Bitte beachten Sie diese Hinweise, um die Sicherheit und Funktionalität Ihrer Duschabtrennung zu gewährleisten!



Unsere Marken

GLASZENTRUM HAGEN.DE

LifeStyle ProAktiv®

LifeStyle Solutions GmbH

Weidegang 8
58095 Hagen - GERMANY

Tel.: +49 (0) 2331 923 40 30

Fax: +49 (0) 2331 923 40 51

Email: info@lifestyle-solutions.eu

USt-IdNr.: DE270793383

HRB: 8465

www.lifestyle-solutions.eu
www.glaszentrum-hagen.de

IBAN: DE18 4507 0024 0666 5731 00

BIC: DEUTDE33HAN

Bank: Deutsche Bank Hagen

Geschäftsführer: Kenan Genc