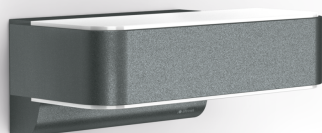


L 810 S

V2 anthrazit
 EAN 4007841 009847
 Art.-Nr. 009847



Up-/Downlight

LED

30 Jahre (Ø 4,5 Std / Tag)

3000 K

3000K warmweiß



Intelligenter Hochfrequenz-Sensor 160°



1 - 5 m



IP44



2 - 2000 Lux



Lichtquelle nicht austauschbar



Betriebsgerät nicht austauschbar



5 Sek - 15 Min

Funktionsbeschreibung

Die modernste Außenleuchte der Welt. Designer-Sensor-Außenleuchte L 810 S mit unsichtbarem Hochfrequenzsensor, ideal für Hauseingänge und Gebäudefronten, 9,8 W STEINEL LED-Lichtsystem, 679 lm, 160° Abstrahlwinkel, Reichweite von 1 - 5 m, für stilvolles Up- und Downlighting, inklusive Soft-Lichtstart und optionaler Handnotbetätigung für 4 Stunden.

Technische Daten

| | |
|-------------------------|---|
| Abmessungen (L x B x H) | 146 x 230 x 88 mm |
| Mit Leuchtmittel | Ja, LED-Leuchtmittel |
| Herstellergarantie | 3 Jahre |
| Einstellungen via | Potis |
| Mit Fernbedienung | Nein |
| Variante | anthrazit |
| VPE1, EAN | 4007841009847 |
| Anwendung, Ort | Außenbereich |
| Anwendung, Raum | Garten, Hauseingang, Hof & Einfahrt, Rund ums Haus, Terrasse / Balkon |
| Farbe | Anthrazit |
| Inkl. Hausnummernbogen | Nein |
| Montageort | Wand |
| Schlagfestigkeit | IK03 |
| Schutzart | IP44 |
| Schutzklasse | II |
| Umgebungstemperatur | -20 - 40 °C |

| | |
|------------------------------|---------------------------------|
| Reichweite Radial | r = 5 m (35 m ²) |
| Reichweite Tangential | r = 5 m (35 m ²) |
| Dämmerungsschalter | Ja |
| Sendeleistung | < 1 mW |
| Lichtstrom Gesamtprodukt | 679 lm |
| gemessener Lichtstrom (360°) | 679 lm |
| Gesamtprodukt Effizienz | 69 lm/W |
| Farbtemperatur | 3000 K |
| Leuchtmittel | LED nicht austauschbar |
| Lebensdauer LED L70B50 (25°) | > 60000 Std |
| Socket | Ohne |
| LED Kühlsystem | Active & Passive Thermo Control |
| Softlichtstart | Ja |
| Dauerlicht | schaltbar, 4 h |
| Funktionen | Bewegungssensor |
| Dämmerungseinstellung | 2 - 2000 lx |
| Zeiteinstellung | 5 s - 15 Min. |

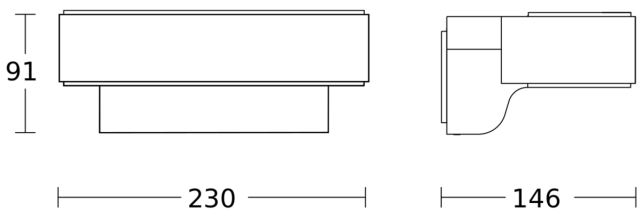
L 810 S

V2 anthrazit
 EAN 4007841 009847
 Art.-Nr. 009847

Technische Daten

| | |
|------------------------------|--------------------------|
| Werkstoff des Gehäuses | Aluminium |
| Werkstoff der Abdeckung | Kunststoff opal |
| Netzanschluss | 220 – 240 V / 50 – 60 Hz |
| Leistung | 9,8 W |
| Montagehöhe max | 2,50 m |
| Slavebetrieb einstellbar | Ja |
| Unterkriechschutz | Ja |
| segmentweise Ausblendung | Nein |
| Elektronische Skalierbarkeit | Ja |
| Mechanische Skalierbarkeit | Nein |

| | |
|---------------------------------|-------------------------|
| Grundlichtfunktion | Ja |
| Grundlichtfunktion Zeit | 10/30 Min., ganze Nacht |
| Vernetzung | Nein |
| Grundlichtfunktion in Prozent | 10 % |
| Grundlichtfunktion Prozent, von | 10 % |
| Grundlichtfunktion Prozent, bis | 10 % |
| Farbwiedergabeindex CRI | = 82 |
| optimale Montagehöhe | 2 m |
| Erfassungswinkel | 160 ° |

Maßzeichnung**Schaltplan**