



Unsere Marken

GLASZENTRUM HAGEN.DE
WI-HABEN DIE DURCHSICHT - MEHR ALS MIT GLAS
 LifeStyle ProAktiv®

Unsere AGB: <https://www.lifestyle-solutions.eu/de/info/allgemeine-geschaeftsbedingungen.html>

LifeStyle Solutions GmbH

Weidegang 8
 58095 Hagen - GERMANY

Tel.: +49 (0) 2331 923 40 30

Fax: +49 (0) 2331 923 40 51

Email: info@lifestyle-solutions.eu

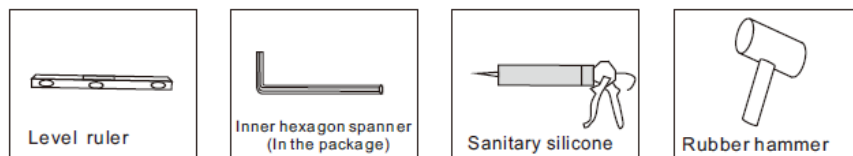
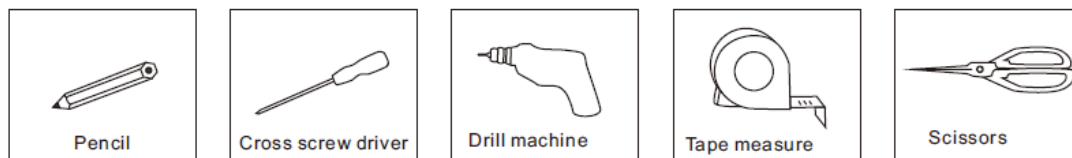
USt-IdNr.: DE270793383

HRB: 8465

www.lifestyle-solutions.eu
www.glaszentrum-hagen.de

IBAN: DE18 4507 0024 0666 5731 00
 BIC: DEUTDEDB450
 Bank: Deutsche Bank Hagen

Geschäftsführer: Kenan Genc

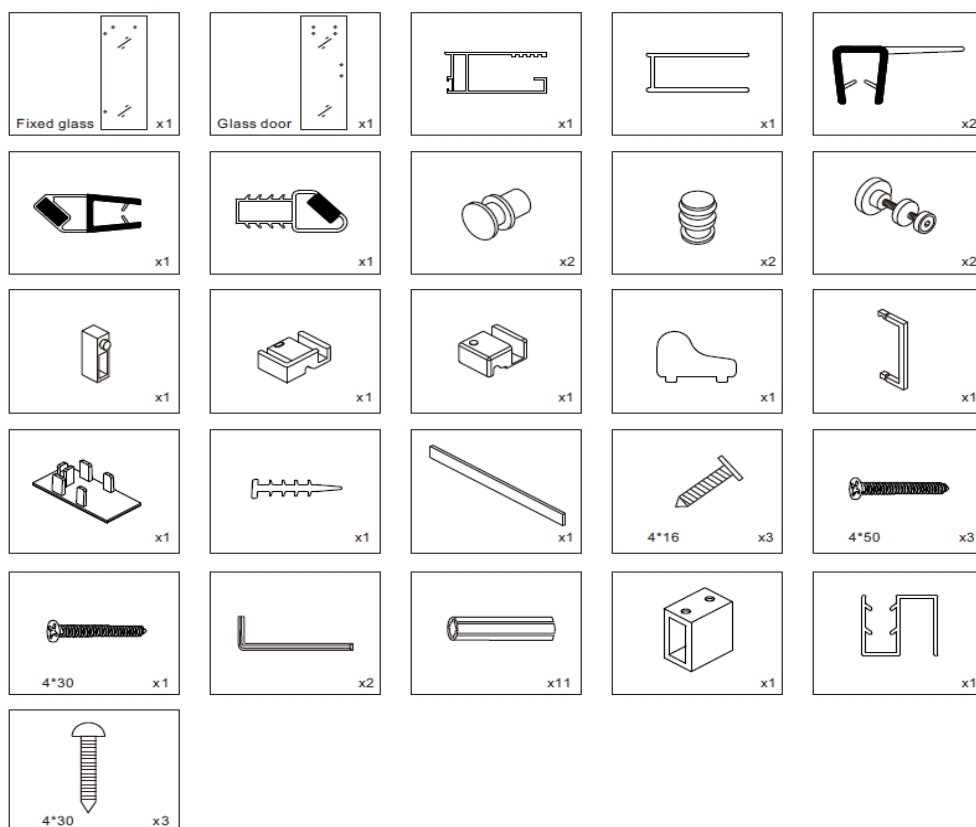


Unsere Marken

GLASZENTRUM HAGEN.DE
WIR HABEN DIE DURCHSICHT - MEHR ALS IN VON GLAS
LifeStyle ProAktiv®

Benötigte Werkzeuge

1. Bleistift
2. Schraubendreher
3. Bohrmaschine
4. Maßband/Zollstock
5. Schere
6. Wasserwaage
7. Inbusschlüssel (im Paket)
8. Silikonspritze
9. Gummihammer



Inhaltsverzeichnis

1x Wandelement
1x Wandprofil für Wandelement
2x Türzwischendichtung
1x Magnetdichtung für Wandprofil
2x Sicherungsknaufs
1x Stopper
1x Führungsblock Wandseitig
1x Griff
1x Dichtung (aufgerollt)
3x Schrauben 4x16
1x Schraube 4x30
11x Betondübel
1x Bodendichtung

1x Glastür
1x Profil für Magnetdichtung
1x Magnetdichtung für Tür
2x Laufrollen
2x Verschraubung Führungsschiene
1x Führungsblock
1x Schwallenschutz
1x Endkappe Wandprofil
1x Laufschiene
3x Schrauben 4x30
2x Inbusschlüssel
1x Halteblock für Laufschiene
3x Schrauben 4x30

LifeStyle Solutions GmbH

Weidegang 8
58095 Hagen - GERMANY

Tel.: +49 (0) 2331 923 40 30

Fax: +49 (0) 2331 923 40 51

Email: info@lifestyle-solutions.eu

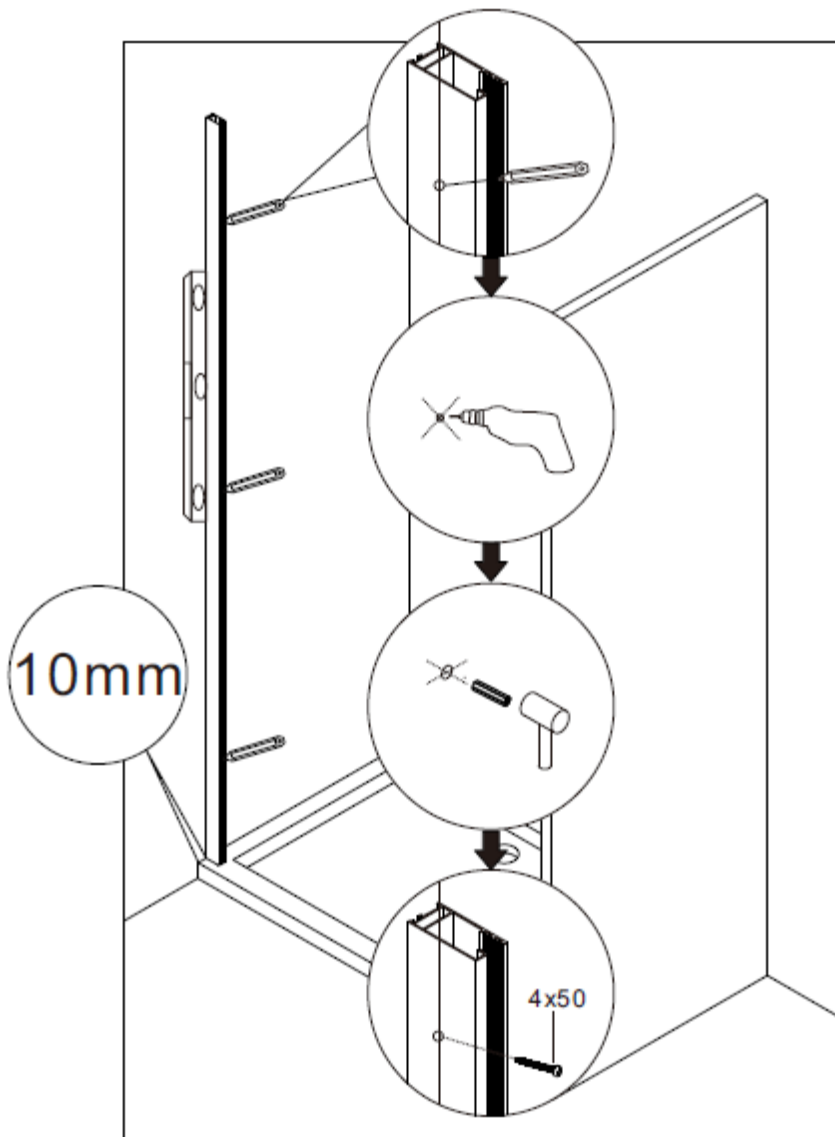
UST-IdNr.: DE270793383

HRB: 8465

www.lifestyle-solutions.eu
www.glaszentrum-hagen.de

IBAN: DE18 4507 0024 0666 5731 00
BIC: DEUTDE33HAN
Bank: Deutsche Bank Hagen

Geschäftsführer: Kenan Genc



1. Wenn Sie eine Duschwanne nutzen, positionieren Sie dann Ihr Wandprofil, mit gerillte Seite, in einem Abstand von 10mm vom Duschwannenrand.
2. Richten Sie das Wandprofil aus und markieren die Bohrlöcher
3. Bohren Sie die Löcher, spritzen Sie Silikon in die Löcher, spritzen Sie ein streifen Silikon auf die Rückseite des Wandprofils. Jetzt drücken Sie es an die Wand und fixieren Sie das Profil.

Unsere Marken

GLASZENTRUM HAGEN.DE
WIR HABEN DIE DURCHSICHT - MEHR ALS NUR GLAS

LifeStyle ProAktiv®

LifeStyle Solutions GmbH

Weidegang 8
58095 Hagen - GERMANY

Tel.: +49 (0) 2331 923 40 30

Fax: +49 (0) 2331 923 40 51

Email: info@lifestyle-solutions.eu

USt-IdNr.: DE270793383

HRB: 8465

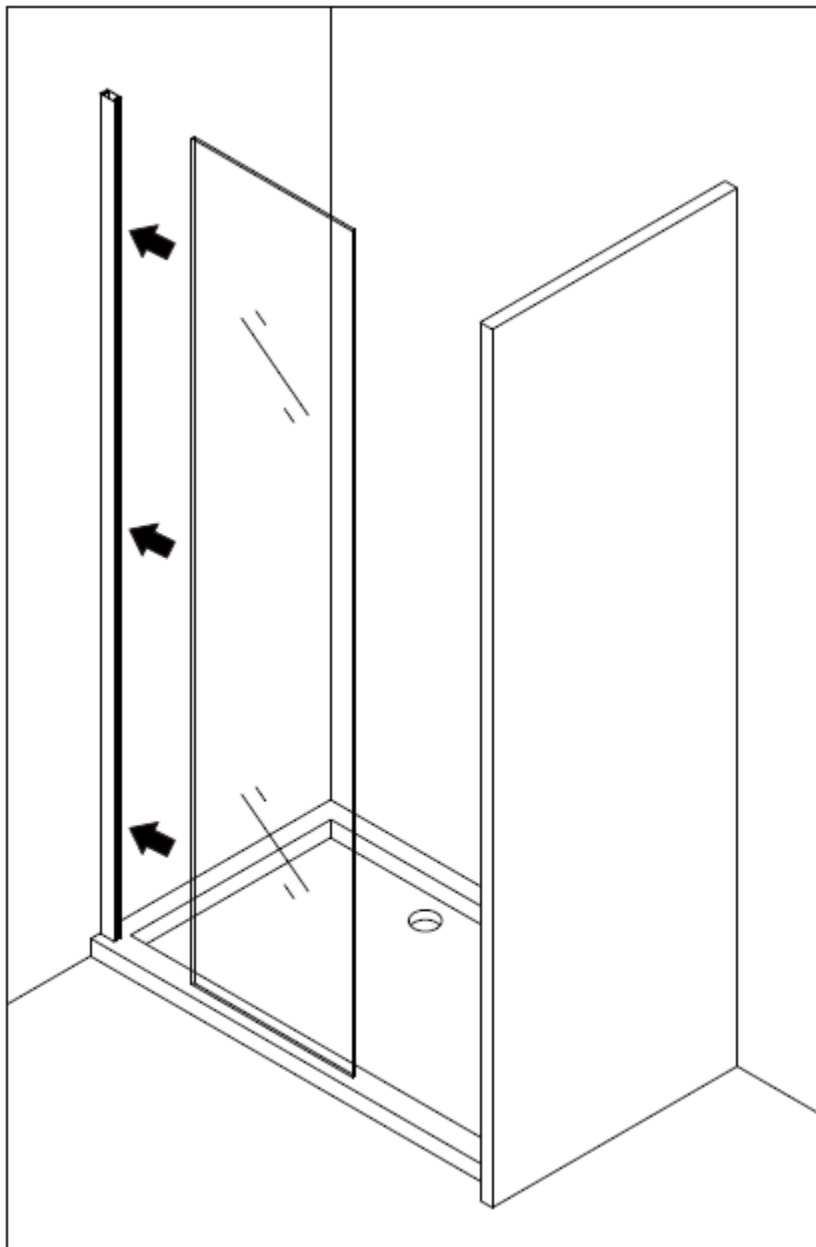
www.lifestyle-solutions.eu
www.glaszentrum-hagen.de

IBAN: DE18 4507 0024 0666 5731 00

BIC: DEUTDE33HAN

Bank: Deutsche Bank Hagen

Geschäftsführer: Kenan Genc



1. Schieben Sie das Festelement in das Profil.



Unsere Marken

 **GLASZENTRUM HAGEN.DE**

WIR HABEN DIE DURCHSICHT - MEHR ALS NUR GLAS
LifeStyle ProAktiv®

Unsere AGB: <https://www.lifestyle-solutions.eu/de/info/allgemeine-geschaeftsbedingungen.html>

LifeStyle Solutions GmbH

Weidegang 8

58095 Hagen - GERMANY

Tel.: +49 (0) 2331 923 40 30

Fax: +49 (0) 2331 923 40 51

Email: info@lifestyle-solutions.eu

USt-IdNr.: DE270793383

HRB: 8465

www.lifestyle-solutions.eu

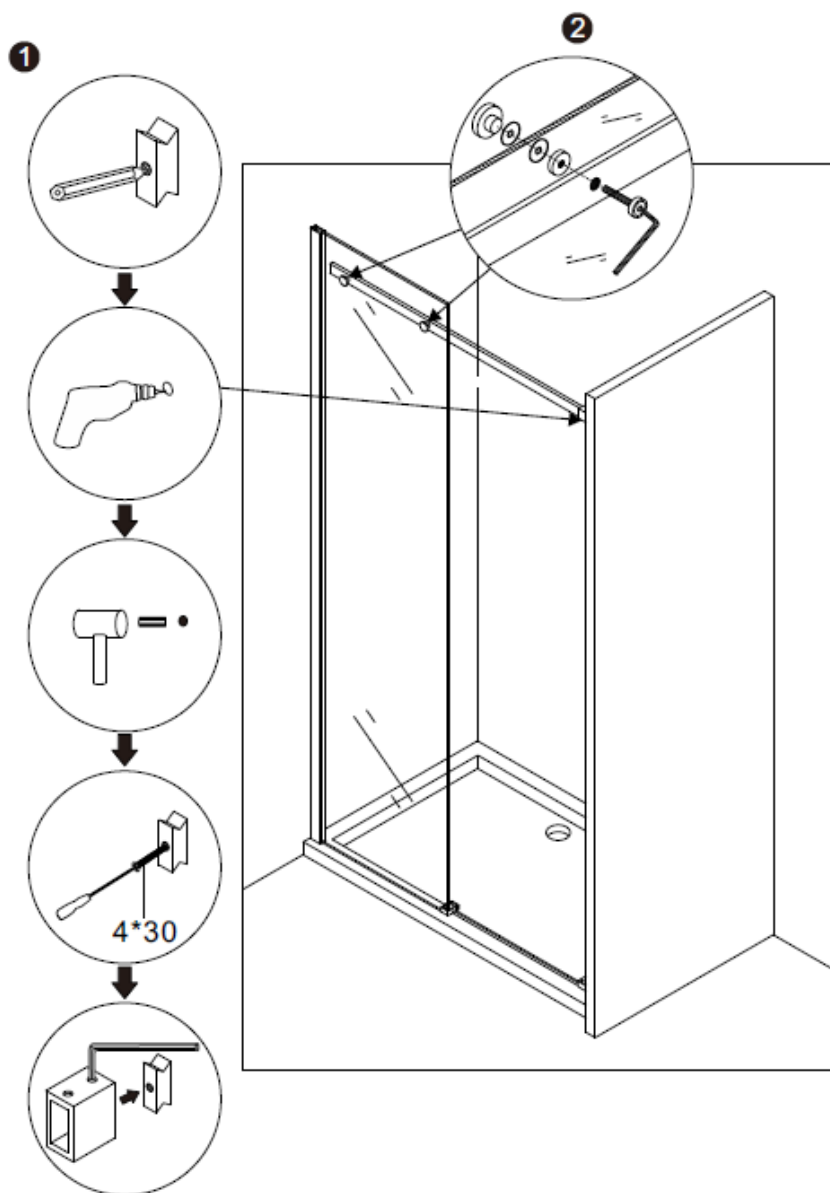
www.glaszentrum-hagen.de

IBAN: DE18 4507 0024 0666 5731 00

BIC: DEUTDEDB450

Bank: Deutsche Bank Hagen

Geschäftsführer: Kenan Genc



1. Markieren Sie das Loch für das Halteblock für die Führungsschiene.
2. Montieren Sie nun die Führungsschiene.

Unsere Marken

GLASZENTRUM HAGEN.DE
WIR HABEN DIE DURCHSICHT - MEHR ALS NUR GLAS

LifeStyle ProAktiv®

LifeStyle Solutions GmbH

Weidegang 8
58095 Hagen - GERMANY

Tel.: +49 (0) 2331 923 40 30

Fax: +49 (0) 2331 923 40 51

Email: info@lifestyle-solutions.eu

USt-IdNr.: DE270793383

HRB: 8465

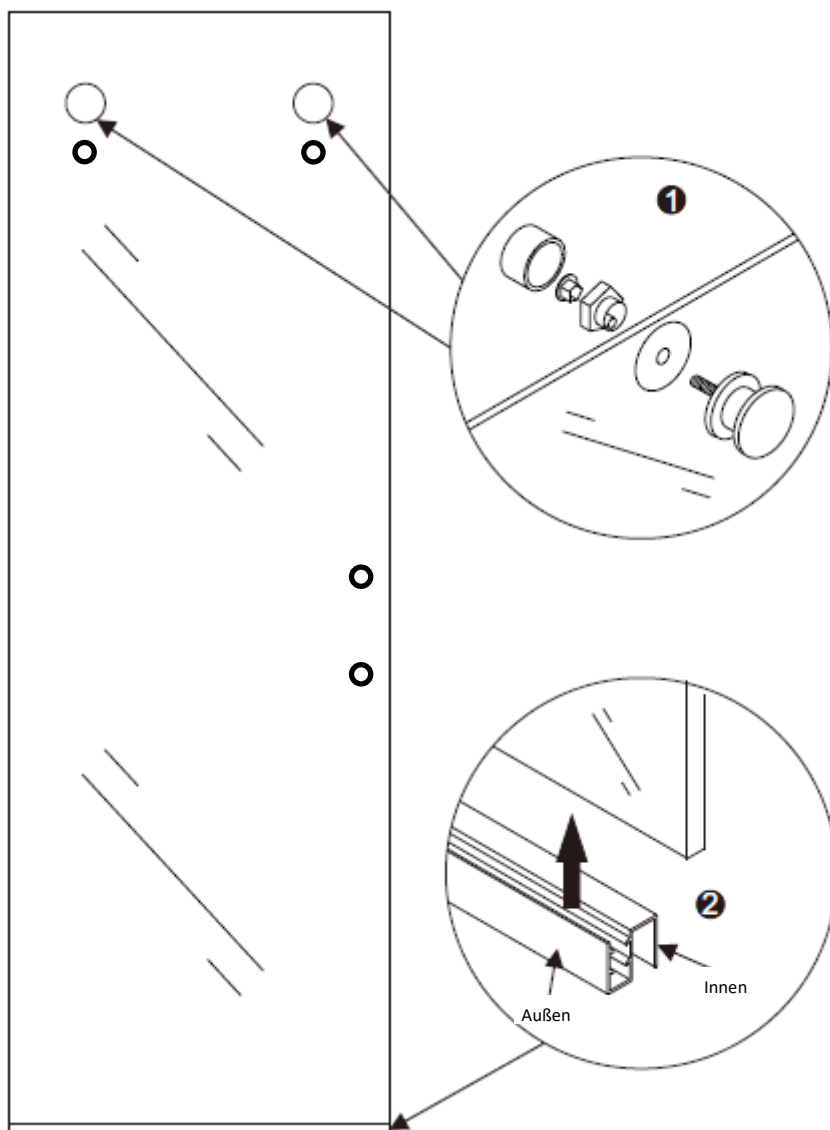
www.lifestyle-solutions.eu
www.glaszentrum-hagen.de

IBAN: DE18 4507 0024 0666 5731 00

BIC: DEUTDE33HAN

Bank: Deutsche Bank Hagen

Geschäftsführer: Kenan Genc



1. Montieren Sie die Laufrollen an der Tür.
2. Setzen Sie die Bodendichtung ein.

Unsere Marken

GLASZENTRUM HAGEN.DE
WIR HABEN DIE DURCHSICHT - MEHR ALS NUR GLAS

LifeStyle ProAktiv®

LifeStyle Solutions GmbH

Weidegang 8
58095 Hagen - GERMANY

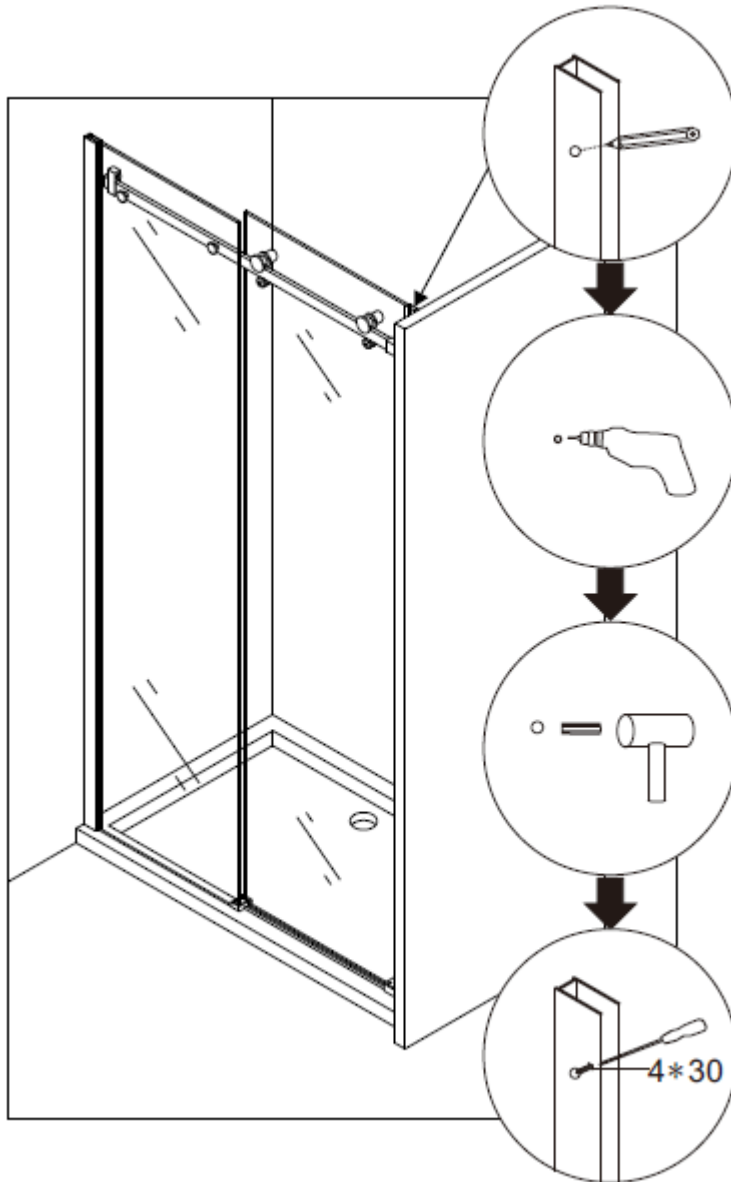
Tel.: +49 (0) 2331 923 40 30
Fax: +49 (0) 2331 923 40 51
Email: info@lifestyle-solutions.eu

USt-IdNr.: DE270793383
HRB: 8465

www.lifestyle-solutions.eu
www.glaszentrum-hagen.de

IBAN: DE18 4507 0024 0666 5731 00
BIC: DEUTDEDB450
Bank: Deutsche Bank Hagen

Geschäftsführer: Kenan Genc



1. Setzen Sie die Tür auf die Laufschiene ein, achten Sie dabei, dass das Glas in den Führungsblock läuft
2. Montieren Sie die Sicherungsknaufs
3. Montieren Sie den Stopper.

Unsere Marken

GLASZENTRUM HAGEN.DE
WIR HABEN DIE DURCHSICHT - MEHR ALS NUR GLAS

LifeStyle ProAktiv®

LifeStyle Solutions GmbH

Weidegang 8
58095 Hagen - GERMANY

Tel.: +49 (0) 2331 923 40 30

Fax: +49 (0) 2331 923 40 51

Email: info@lifestyle-solutions.eu

USt-IdNr.: DE270793383

HRB: 8465

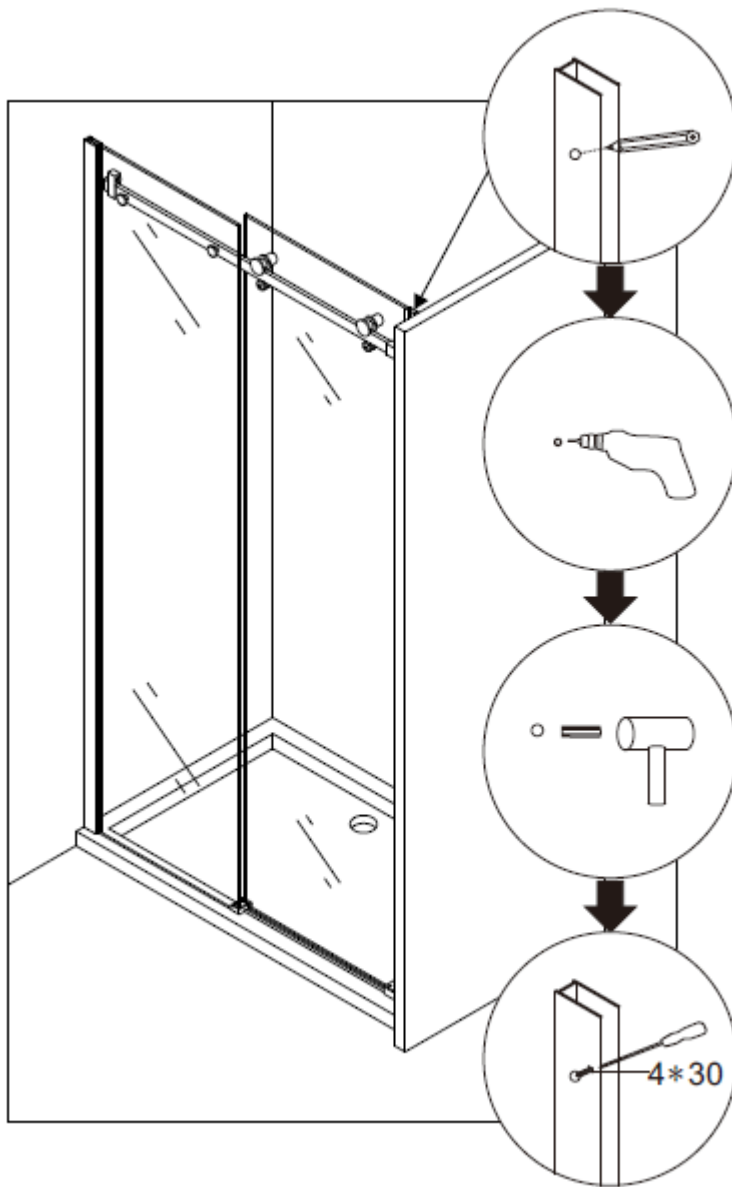
www.lifestyle-solutions.eu
www.glaszentrum-hagen.de

IBAN: DE18 4507 0024 0666 5731 00

BIC: DEUTDE33HAN

Bank: Deutsche Bank Hagen

Geschäftsführer: Kenan Genc



1. Montieren Sie das Aluprofil für die Magnetdichtung oberhalb des Führungsblocks. Markieren Sie die Löcher und bohren diese. Jetzt spritzen Sie Silikon in die Löcher und setzen die Dübel ein. Jetzt sollten Sie noch ein Streifen Silikon an die Rückseite vom Profil anbringen. Fixieren Sie jetzt das Profil mit Ihrer Montagewand.

LifeStyle Solutions GmbH

Weidegang 8
58095 Hagen - GERMANY

Tel.: +49 (0) 2331 923 40 30

Fax: +49 (0) 2331 923 40 51

Email: info@lifestyle-solutions.eu

USt-IdNr.: DE270793383

HRB: 8465

www.lifestyle-solutions.eu
www.glaszentrum-hagen.de

IBAN: DE18 4507 0024 0666 5731 00

BIC: DEUTDE33HAN

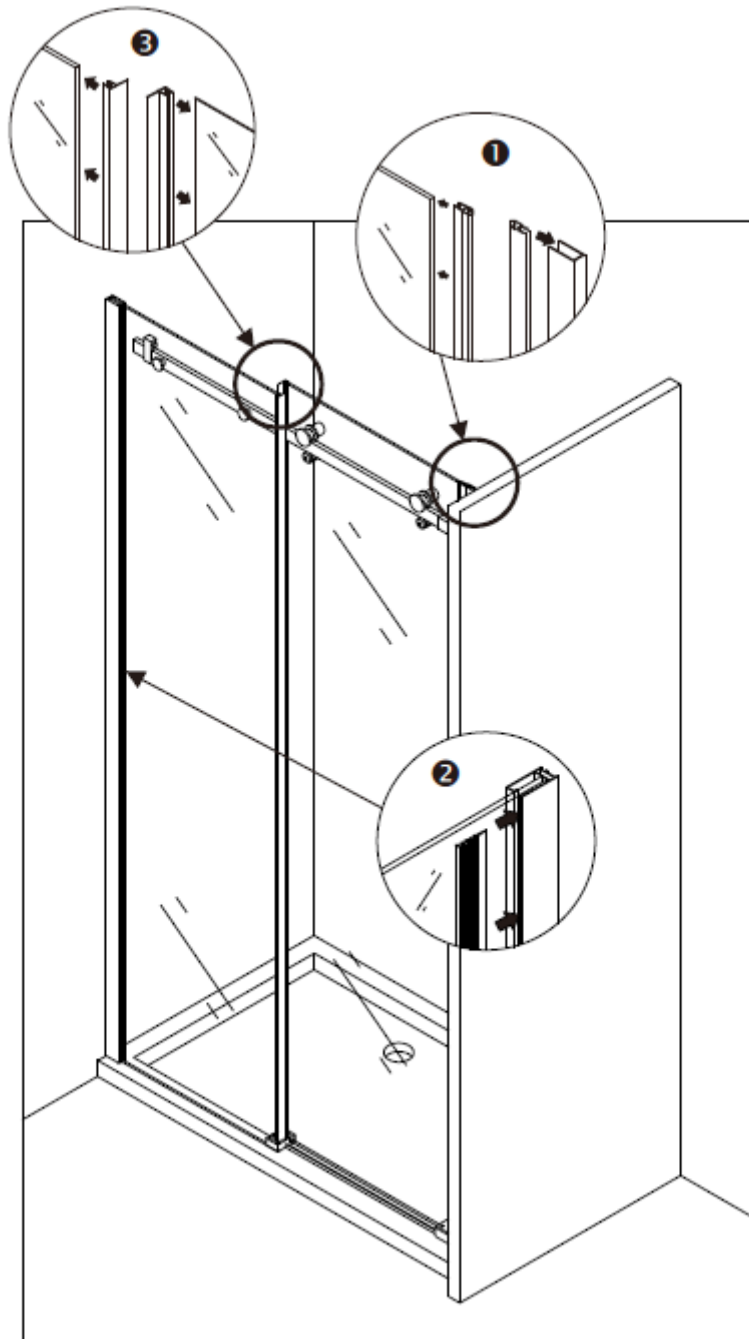
Bank: Deutsche Bank Hagen

Geschäftsführer: Kenan Genc

Unsere Marken

GLASZENTRUM HAGEN.DE
WIR HABEN DIE DURCHSICHT - MEHR ALS NUR GLAS

LifeStyle ProAktiv®



1. Setzen Sie die Magnetdichtungen ein.
2. Setzen Sie die Türzwischendichtung ein, diese müssen in Höhe von der Laufschiene ausgeklinkt werden.
3. Drücken Sie mit Hilfe vom einem Holzklotz oder Zollstück die aufgerollte Dichtung zwischen Glas und Wandprofil. Innenliegend.

LifeStyle Solutions GmbH

Weidegang 8
58095 Hagen - GERMANY

Tel.: +49 (0) 2331 923 40 30

Fax: +49 (0) 2331 923 40 51

Email: info@lifestyle-solutions.eu

USt-IdNr.: DE270793383

HRB: 8465

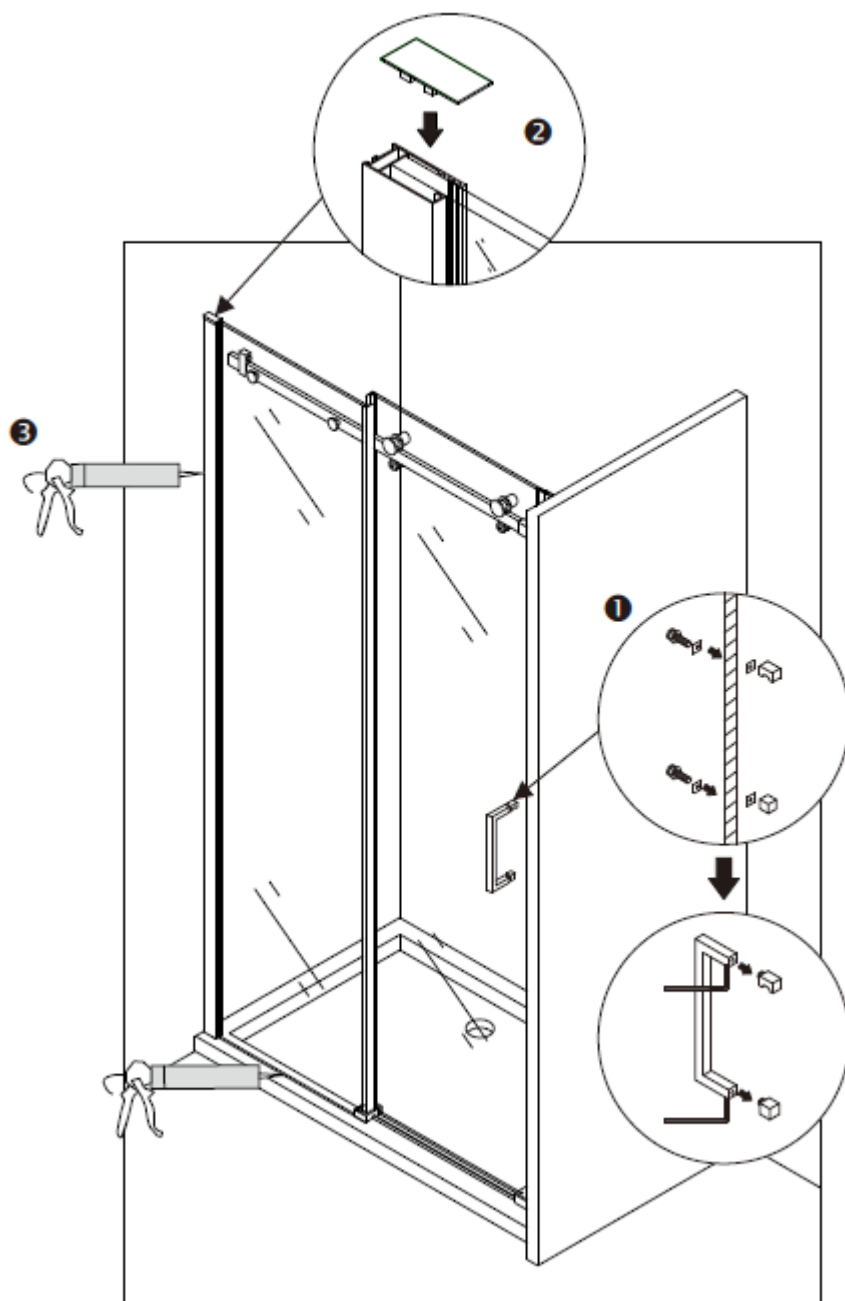
www.lifestyle-solutions.eu
www.glaszentrum-hagen.de

IBAN: DE18 4507 0024 0666 5731 00

BIC: DEUTDEDB450

Bank: Deutsche Bank Hagen

Geschäftsführer: Kenan Genc



1. Montieren Sie das Haltegriff
2. Bringen Sie die Endkappe an
3. Versiegeln Sie alle Anschlussstellen mit Silikon. Innen und außen.

Warten Sie 24 Std. bis Sie Ihr Dusche nutzen können.

Unsere Marken

GLASZENTRUM HAGEN.DE
WIR HABEN DIE DURCHSICHT - MEHR ALS NUR GLAS

LifeStyle ProAktiv®

LifeStyle Solutions GmbH

Weidegang 8
58095 Hagen - GERMANY

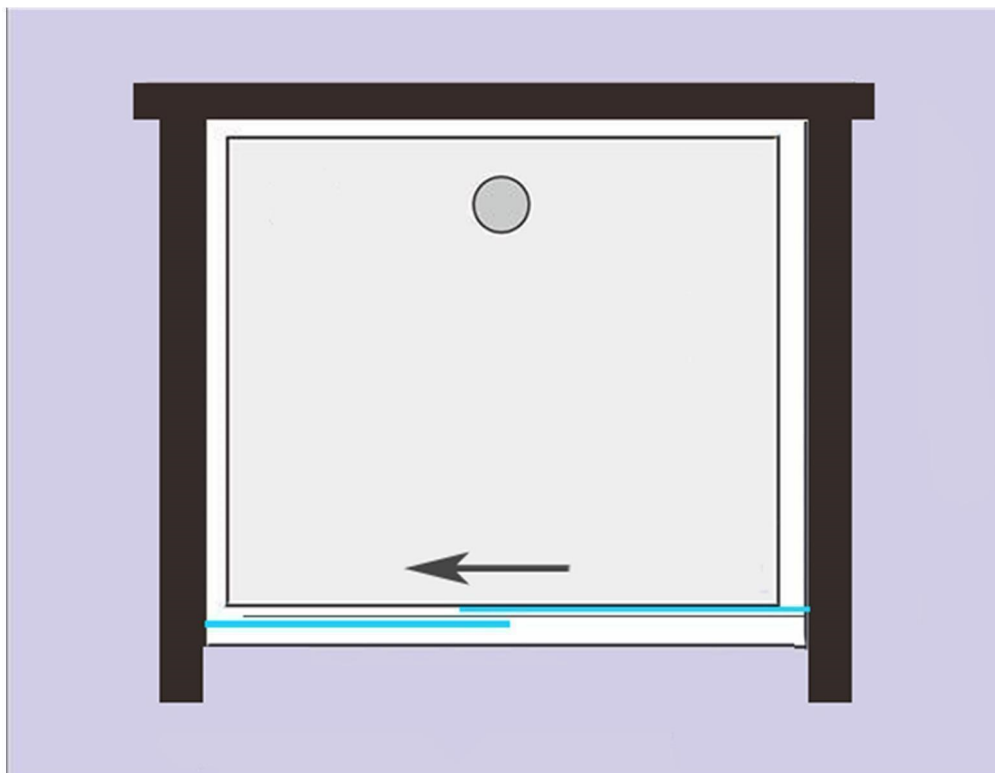
Tel.: +49 (0) 2331 923 40 30
Fax: +49 (0) 2331 923 40 51
Email: info@lifestyle-solutions.eu

USt-IdNr.: DE270793383
HRB: 8465

www.lifestyle-solutions.eu
www.glaszentrum-hagen.de

IBAN: DE18 4507 0024 0666 5731 00
BIC: DEUTDE33HAN
Bank: Deutsche Bank Hagen

Geschäftsführer: Kenan Genc



Unsere Marken

 GLASZENTRUM HAGEN.DE
WIR HABEN DIE DURCHSICHT - MEHR ALS NUR GLAS
LifeStyle ProAktiv®

Unsere AGB: <https://www.lifestyle-solutions.eu/de/info/allgemeine-geschaeftsbedingungen.html>

LifeStyle Solutions GmbH

Weidegang 8
58095 Hagen - GERMANY

Tel.: +49 (0) 2331 923 40 30

Fax: +49 (0) 2331 923 40 51

Email: info@lifestyle-solutions.eu

USt-IdNr.: DE270793383

HRB: 8465

www.lifestyle-solutions.eu
www.glaszentrum-hagen.de

IBAN: DE18 4507 0024 0666 5731 00
BIC: DEUTDEDB450
Bank: Deutsche Bank Hagen

Geschäftsführer: Kenan Genc



LifeStyle Solutions GmbH
Weidegang 8, D-58099 Hagen

EN 14428

Duschabtrennung aus Einscheibensicherheitsglas

oder VSG Glas

EU-Richtlinie 93/68/EWG

Reinigbarkeit	Bestanden
Brucheigenschaften	Bestanden
Dauerhaltbarkeit	Bestanden

Produktsicherheitshinweis für Duschabtrennungen

1. Sicherheitsinformationen:

Duschabtrennungen sind aus hochwertigem Sicherheitsglas gefertigt. Trotz dieser Robustheit sollten Sie regelmäßig auf Risse oder Beschädigungen überprüfen.

Achten Sie darauf, dass alle Dichtungen intakt sind, um Wasserschäden zu vermeiden.

2. Montagehinweise:

Bitte folgen Sie der beiliegenden Montageanleitung genau und verwenden Sie die empfohlenen Werkzeuge und Materialien.

Lassen Sie die Installation idealerweise von einem Fachmann durchführen, um eine korrekte und sichere Montage zu gewährleisten.

3. Nutzungshinweise:

Vermeiden Sie das Anlehnen oder Sitzen auf der Duschabtrennung, um Störungen oder Brüche zu verhindern.

Nutzen Sie rutschfeste Matten in der Dusche, um die Rutschgefahr zu minimieren.

4. Wartungshinweise:

Reinigen Sie die Abtrennung regelmäßig mit milden Reinigungsmitteln und einem weichen Tuch, um Kratzer und Ablagerungen zu vermeiden.

Überprüfen Sie die Dichtungen regelmäßig auf Abnutzung und ersetzen Sie diese bei Bedarf.

5. Gefahrenhinweise:

Bei Anzeichen von Beschädigungen oder Instabilität sollte die Duschabtrennung sofort nicht mehr genutzt werden. Wenden Sie sich an einen Fachmann zur Begutachtung.

Achten Sie auf die Möglichkeit von Glasbruch und begeben Sie sich bei Bruch sofort in Sicherheit.

6. Entsorgungshinweise:

Glas und Metallteile sind gemäß den örtlichen Vorschriften für Bauabfälle zu entsorgen. Achten Sie darauf, scharfe Kanten abzusichern.

Bitte beachten Sie diese Hinweise, um die Sicherheit und Funktionalität Ihrer Duschabtrennung zu gewährleisten!



Unsere Marken

GLASZENTRUM HAGEN.DE

LifeStyle ProAktiv®

LifeStyle Solutions GmbH

Weidegang 8
58095 Hagen - GERMANY

Tel.: +49 (0) 2331 923 40 30

Fax: +49 (0) 2331 923 40 51

Email: info@lifestyle-solutions.eu

USt-IdNr.: DE270793383

HRB: 8465

www.lifestyle-solutions.eu
www.glaszentrum-hagen.de

IBAN: DE18 4507 0024 0666 5731 00

BIC: DEUTDE33HAN

Bank: Deutsche Bank Hagen

Geschäftsführer: Kenan Genc