



Scan for Full User Guide

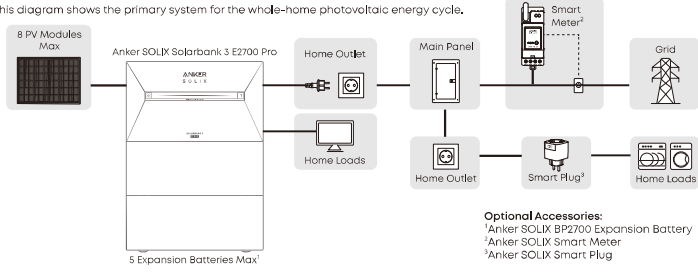


Scan for Videos, FAQs and More

support@anker.com  
(DE) +49 (800) 000 2522

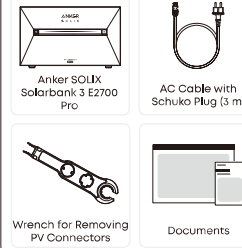
### 1 System Overview

This diagram shows the primary system for the whole-home photovoltaic energy cycle.



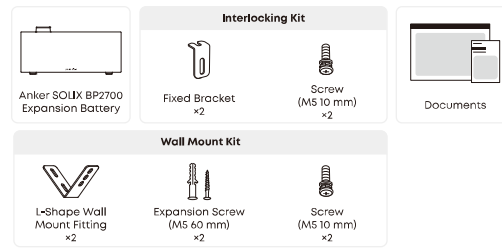
### 2 Unboxing

#### In the Solarbank Box



#### In the Expansion Battery' Box

Ordered separately.



### 3 Installation

**Do not place the equipment near an area exposed to direct sunlight, fire, or explosive materials.**  
**Ensure Solarbank is off during installation.**

**Prepare Tools (Not Included)**

- Pen
- Phillips Screwdriver (PH1 and PH2)
- Hammer
- Power Drill (Drill Bit: 8 mm)

**Place the Bottom Expansion Battery**

- Within Wi-Fi coverage for Solarbank to connect to the network.
- 18 to 47 mm away from the wall.

**Remove Rubber Plugs**

Unfasten screws (if applicable) and pry open the rubber plugs.

**Stack Up with Solarbank at the Top**

Stack expansion batteries in sequence with Solarbank at the top.

**Install the Wall Mount Kit**

Attach the L-shape wall mount fittings to both sides of the first expansion battery under Solarbank.

- Partially tighten the short screws.
- Mark a pilot hole.
- Rotate the fitting down.
- Drill the marked hole.
- Insert the anchor.
- Rotate the fitting back up.
- Tighten the long screw.
- Tighten the short screw.

**Install the Interlocking Kit**

- Snap a fixed bracket in place.
- Tighten the screw.

### 4 Electrical Connections

**Ensure Solarbank is off during wiring.**

- Ensure the unused PV ports on Solarbank are sealed with waterproof caps.
- Never connect PV modules in series to avoid damage to the equipment.
- To avoid electric shock, ground Solarbank using the grounding point as shown. For wiring instructions, please refer to the online user guide.

**Connect to the Grid**

Connect Solarbank to a home outlet.

**Connect to Your Device**

Power your device directly using the backup terminal if needed.

**Connect to PV Modules**

**Direct Connection (Up to 4 PV Modules)**  
 Connect each PV module directly to the same set of PV input ports.

**Parallel Connection (Up to 8 PV Modules)**  
 Connect every two PV modules to the same set of PV input ports.

**Optional: Install the Smart Meter**

- Scan the QR code to read all the instructions.
- Wear insulating gloves (not included) during the installation.
- Turn off the main breaker before installation.
- We recommend finding a qualified electrician for installation.
- Wiring colors may vary by country or region.

**Three-Phase Connection**

The three-phase power system features three types of live wires (L1, L2, and L3).

**1. Install the smart meter.** **2. Prepare and connect cables.**

Smart Meter Side: 8.2 x 82 mm

Smart Meter Side: 6.5 x 112 mm

Smart Meter Side: 6.5 x 112 mm

Smart Meter Side: 6.5 x 112 mm

**3. Insert the CT link and snap CTs to the home-side cables.**

The CT arrow points from home to the grid.

**Single-Phase Connection**

The single-phase power system features one live wire type (L1).

**1. Install the smart meter.** **2. Prepare and connect cables.**

Smart Meter Side: 8.2 x 82 mm

Smart Meter Side: 6.5 x 112 mm

Smart Meter Side: 6.5 x 112 mm

Smart Meter Side: 6.5 x 112 mm

**Smart Meter Light Guide**

Working Normally	Unable to Collect Data
Working Normally	No Wi-Fi / Ethernet Connection
Working Normally	Grid Data Collected
Working Normally	Wi-Fi / Ethernet Connected
Upgrading	

After electrical connections, the smart meter powers on automatically.  
 Connect to the network using the Anker app within 30 minutes or the smart meter will turn off.

### 5 Device Setup

**Power On**

The first use requires the connection of a PV module and a home outlet.

- With solar or AC input: Solarbank turns on automatically. To turn it off, disconnect it from both the PV modules and the home outlet, and then press the power button for 3 seconds.
- Without solar and AC input: Press the power button for 3 seconds to turn Solarbank on or off.

**Confirm Networking Status**

Solarbank enters networking mode automatically when powered on. Ensure the IoT button is flashing blue.

Connect to the network using the Anker app within 30 minutes or Solarbank will turn off.

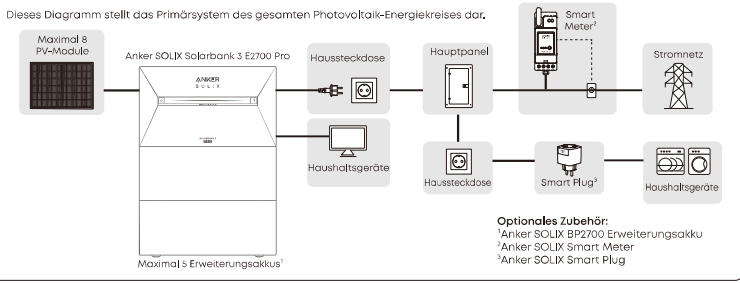
**Use the Anker App**

- Download and install the Anker app. Then, sign in or create an account.
- Add your Solarbank.
- Connect to the network.

注意: 此线为折线, 不需印刷!

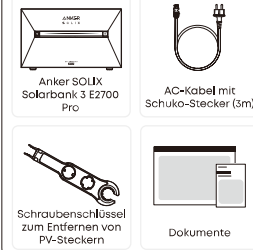


## 1 Systemübersicht

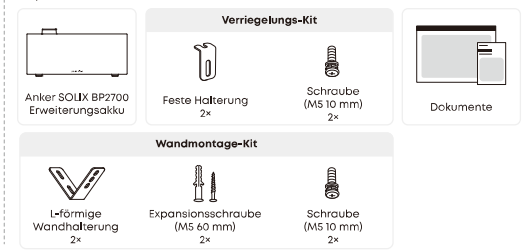


## 2 Auspacken

### Im Lieferumfang der Solarbank



### Im Lieferumfang des Erweiterungsakku<sup>1</sup>



## 3 Installation

- Stellen Sie das Gerät nicht in der Nähe von direktem Sonnenlicht, Feuer oder explosiven Materialien auf. Stellen Sie sicher, dass die Solarbank während der Installation ausgeschaltet ist.
- Gummistopfen entfernen**  
Lösen Sie die Schrauben (falls vorhanden) und heben Sie die Gummistopfen auf.
- Mit der Solarbank oben stapeln**  
Stapeln Sie die Erweiterungsakkus nacheinander mit der Solarbank in oberer Position.
- Installieren Sie den Wandmontagesatz**  
Bringen Sie die L-förmigen Wandbefestigungen an beiden Seiten des ersten Erweiterungsakku unter der Solarbank an.

  - Ziehen Sie die kurze Schraube leicht an.
  - Markieren Sie ein Vorbohrloch.
  - Drehen Sie die Befestigung nach unten.
  - Bohren Sie das markierte Loch.
  - Setzen Sie den Dübel ein.
  - Drehen Sie die Befestigung wieder nach oben.
  - Ziehen Sie die lange Schraube an.
  - Ziehen Sie die kurze Schraube an.
- Installieren des Verriegelungs-Kits**

  - Rasten Sie eine feste Halterung ein.
  - Ziehen Sie die Schraube fest.

**Werkzeuge vorbereiten (nicht im Lieferumfang enthalten)**  
Stift, Kreuzschlitzschraubendreher (PH1 und PH2), Hammer, Bohrmaschine (Bohrer: 8 mm)

**Setzen Sie den unteren Erweiterungsakku ein**  
• Innerhalb der Wi-Fi-Abdeckung, damit Solarbank eine Verbindung zum Netzwerk herstellen kann  
• 18 bis 47 mm von der Wand entfernt

Um Wasseransammlungen zu vermeiden: Lassen Sie den unteren Erweiterungsakku oder ein an der Wand festgemalt und unbedingt eingepasst.

## 4 Elektrische Anschlüsse

• Stellen Sie sicher, dass die Solarbank während der Verkabelung ausgeschaltet ist.  
• Stellen Sie sicher, dass die nicht verwendeten PV-Anschlüsse der Solarbank mit wasserdichten Kappen verschlossen sind.  
• Schalten Sie PV-Module niemals in Reihe, um Schäden an der Anlage zu vermeiden.

• Um Stromschläge zu vermeiden, ertönen Sie die Solarbank wie im Bild gezeigt am vorgesehenen Erdungspunkt. Detaillierte Anweisungen zur Verkabelung finden Sie im Online-Benutzerhandbuch.

**Anschließen an das Stromnetz**  
Schließen Sie die Solarbank an eine Haussteckdose an.

**Anschließen an Ihr Gerät**  
Versorgen Sie Ihr Gerät bei Bedarf direkt über den Sicherungsstromanschluss mit Strom.

**Anschluss an PV-Module**  
Direktanschluss (bis zu 4 PV-Module)  
Schließen Sie jedes PV-Modul direkt an denselben Satz von PV-Eingangsanschlüssen an.

**Parallelschaltung (bis zu 8 PV-Module)**  
Schließen Sie jeweils zwei PV-Module an denselben Satz von PV-Eingangsanschlüssen an.

**(Optional) Installieren des Smart Meter**  
• Scannen Sie den QR-Code, um alle Anweisungen zu lesen.  
• Tragen Sie während der Installation eine Handschutzhandschuhe (nicht im Lieferumfang enthalten).  
• Wir empfehlen, einen qualifizierten Elektriker mit der Berechtigung beizuziehen.  
• Die Kabelenden können je nach Land oder Region variieren.

**Dreiphasiger Anschluss**  
Das dreiphasige Stromnetz verfügt über drei Arten von stromführenden Leitern (L1, L2 und L3).

**Einphasiger Anschluss**  
Das einphasige Stromnetz ist mit einem stromführenden Leiter (L1) ausgestattet.

**Anleitung zu den Smart Meter-Anzeigen**

Funktion normal	Netzdaten können nicht erfasst werden
Funktion WLAN-Abbruch/Manöverung	Keine WLAN-Abbruch/Manöverung
Funktion normal	Netzdaten erfasst
WLAN-Abbruch	WLAN-Abbruch verbunden
Wird aktualisiert	

• Nach dem elektrischen Anschluss schaltet sich der intelligente Zähler automatisch ein.  
• Stellen Sie innerhalb von 30 Minuten mit der Anker-App eine Verbindung mit dem Netzwerk her. Ansonsten schaltet sich der intelligente Zähler aus.

## 5 Gerät einrichten

- Einschalten**  
Für die erste Nutzung ist der Anschluss an ein PV-Modul und eine Haussteckdose erforderlich.  
• Mit **Solar- oder Netzstrom-Eingang**: Die Solarbank schaltet sich automatisch ein. Um sie auszuschalten, trennen Sie sie von den PV-Modulen und der Steckdose und halten Sie den Power-Button 3 Sekunden lang gedrückt.  
• **Ohne Solar- und Netzstrom-Eingang**: Halten Sie den Power-Button 3 Sekunden lang gedrückt, um die Solarbank ein- oder auszuschalten.

Einzelheiten zu den Tastenfunktionen und den LED-Anzeigen finden Sie in der Online-Benutzerhandbuch.
- Bestätigen des Netzwerkstatus**  
Die Solarbank wechselt beim Einschalten automatisch in den Netzwerkmodus. Stellen Sie sicher, dass die IoT-Taste blau blinkt.

• Stellen Sie innerhalb von 30 Minuten mithilfe der Anker-App eine Verbindung mit dem Netzwerk her. Ansonsten schaltet sich die Solarbank aus.
- Verwenden Sie die Anker-App**  
1. Laden Sie die Anker-App herunter und installieren Sie sie. Melden Sie sich dann an oder erstellen Sie ein Konto.  
2. Fügen Sie Ihre Solarbank hinzu.  
3. Stellen Sie eine Verbindung mit dem Netzwerk her.