



EAN: 4013288165695
Teilenr: 05073675001
Artikel-Nr: Kraftform Micro 12
Universal 1

Abmessung: 245x115x55 mm
Gewicht: 356 g
Ursprungsland: CZ
Zolltarifnr.: 82054000



- Kraftform Micro Schraubendrehersatz in robuster Tasche
- Mehrkomponentiger Kraftform Micro Griff für schnelles und ergonomisches Arbeiten
- Die Wera Black Point-Spitze bietet Passgenauigkeit und optimierten Korrosionsschutz
- Mit Haltefunktion für TORX®-Schrauben
- Mit Werkzeugfinder Take it easy: Farbkennzeichnung nach Profilen und Größenstempelung

Weblink

https://products.wera.de/de/werkzeuge_fuer_fahrraeder_und_e-bikes_kraftform_micro_12_universal_1.html

Wera - Kraftform Micro 12 Universal 1
05073675001 - 4013288165695

Wera Werkzeuge GmbH
Korzter Straße 21-25
D-42349 Wuppertal
Tel: +49 (0)2 02 / 40 45-0
E-Mail: info@wera.de

Wera Micro Schraubendreher im Set für feinmechanische Verschraubungen. Durch Abstützen der Hand auf der Drehkappe und durch die Schnelldrehzone unterhalb der Drehkappe ist blitzschnelles Zwirbeln möglich. Zeitintensives Umgreifen entfällt. Aufbewahrung und Transport in robuster Gürteltasche, so ist das Werkzeug immer zur Hand.

Weblink

https://products.wera.de/de/werkzeuge_fuer_fahrraeder_und_e-bikes_kraftform_micro_12_universal_1.html

Wera - Kraftform Micro 12 Universal 1
05073675001 - 4013288165695

Wera Werkzeuge GmbH
Korzerter Straße 21-25
D-42349 Wuppertal
Tel: +49 (0)2 02 / 40 45-0
E-Mail: info@wera.de

Serie Kraftform Micro

Satz-Inhalt:



2050 PH Micro

05118020001¹⁾ 1 x PH 00 x 60 mm

05118022001²⁾ 1 x PH 0 x 60 mm

1) Optimierte für japanische PH-Schrauben

2) Größe 0 entsprechend JCS 0 (Japanese Camera Industrial Standard) modifiziert



2067 TORX® HF

05118181001 1 x TX 5 x 40 mm

05118182001 1 x TX 6 x 40 mm



2035 Micro

05118002001 1 x 0,23 x 1,5 x 40 mm

05118004001 1 x 0,30 x 1,8 x 60 mm

05118006001 1 x 0,40 x 2 x 60 mm

05118008001 1 x 0,40 x 2,5 x 80 mm

05118010001 1 x 0,50 x 3 x 80 mm



2054 Micro

05118062001 1 x 0,9 x 40 mm

05118066001 1 x 1,5 x 60 mm

05118068001 1 x 2 x 60 mm

Kraftform Micro Griff



Verschrauben in Elektronik und Feinmechanik ist oft mühsam und zeitraubend. Damit wollten wir uns nicht zufrieden geben. Wir haben herausgefunden, was dem Anwender wichtig ist – Arbeitsgeschwindigkeit, Drehmoment, Genauigkeit – und uns ganz speziell darum gekümmert.



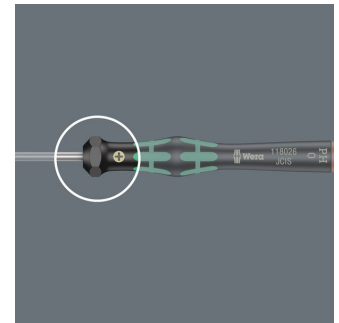
Mehrkomponentiger Schraubendrehergriff für ergonomisch richtiges Arbeiten.

Der durchdachte Elektroniker-Schraubendreher



Der Kraftform Micro mit seinen drei Zonen und ihrer speziellen Anordnung erfüllt diese Anforderungen perfekt. Die leichtlaufende Kappe, auf der die Hand abgestützt werden kann, unterstützt diese Vorteile ideal.

Die Präzisionszone



Die Präzisionszone direkt über der Klinge gibt dem Anwender ein gutes Gefühl für den richtigen Drehwinkel bei Justierarbeiten.

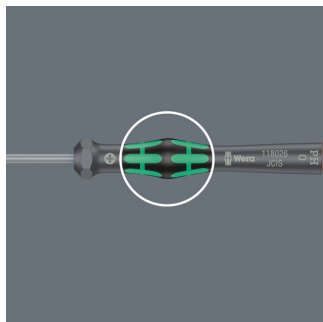
Weblink

https://products.wera.de/de/werkzeuge_fuer_fahrraeder_und_e-bikes_kraftform_micro_12_universal_1.html

Wera - Kraftform Micro 12 Universal 1
05073675001 - 4013288165695

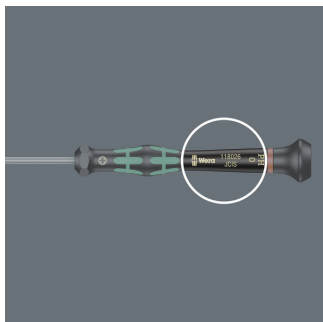
Wera Werkzeuge GmbH
Korzerter Straße 21-25
D-42349 Wuppertal
Tel: +49 (0)2 02 / 40 45-0
E-Mail: info@wera.de

Die Kraftzone



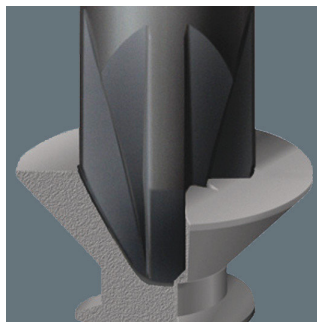
Die Kraftzone mit integrierten Weichzonen in Nähe der Klingenspitze sorgt für die Übertragung hoher Löse- und Anzugsmomente, ohne dass der Kontakt zur Schraube verloren geht.

Die Schnelldrehzone



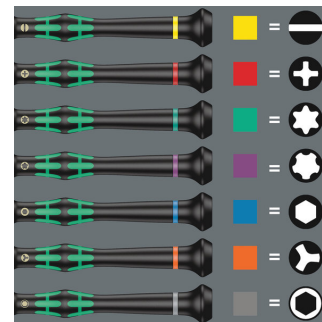
Die Schnelldrehzone unterhalb der drehbaren Kappe ermöglicht blitzschnelles Zwirbeln.

Wera Black Point Spitze



Die Wera Black Point Spitze und ein aufwändiges Härteverfahren garantieren lange Nutzbarkeit der Spitze, erhöhten Korrosionsschutz und exakte Passgenauigkeit.

Take it easy Werkzeugfinder



Schraubendreher Take it easy: Farbkennzeichnung nach Profilen und Größenstempelung.

Weblink

https://products.wera.de/de/werkzeuge_fuer_fahrraeder_und_e-bikes_kraftform_micro_12_universal_1.html

Wera - Kraftform Micro 12 Universal 1
05073675001 - 4013288165695

Wera Werkzeuge GmbH
Korzerter Straße 21-25
D-42349 Wuppertal
Tel: +49 (0)2 02 / 40 45-0
E-Mail: info@wera.de