

**D****Wichtige Pflegehinweise**

Bitte beachten Sie die wichtigen Pflegehinweise auf unserer Internetseite

www.till-hilft.de

Pflegehinweise

**PL****Ważne instrukcje dotyczące pielęgnacji**

Zwróć uwagę na ważną instrukcję dotyczącą pielęgnacji na naszej stronie internetowej

www.till-hilft.de

Pflegehinweise

**GB****Important care instructions**

Please note the important care instructions on our website

www.till-hilft.de

Pflegehinweise

**SK****Dôležité pokyny na starostlivosť**

Dbajte na dôležité pokyny týkajúce sa starostlivosti na našich webových stránkach

www.till-hilft.de

Pflegehinweise

**FR****Instructions d'entretien importantes**

S'il vous plaît noter les instructions de soins importants sur notre site Web

www.till-hilft.de

Pflegehinweise

**HU****Fontos kezelési utasítások**

Kérjük, vegye figyelembe a honlapunkon található fontos kezelési útmutatót

www.till-hilft.de

Pflegehinweise

**IT****Importanti istruzioni per la cura**

Si prega di notare le importanti istruzioni per la cura sul nostro sito web

www.till-hilft.de

Pflegehinweise

**RO****Instrucțiuni importante de îngrijire**

Rețineți instrucțiunile importante de îngrijire de pe site-ul nostru

www.till-hilft.de

Pflegehinweise

**NL****Belangrijke zorginstructies**

Let op de belangrijke zorginstructies op onze website

www.till-hilft.de

Pflegehinweise

**TR****Önemli bakım talimatları**

Lütfen web sitemizdeki önemli bakım talimatlarını dikkate alınız

www.till-hilft.de

Pflegehinweise

**CZ****Důležité pokyny pro péči**

Vezměte prosím na vědomí důležité pokyny pro péči na našich webových stránkách

www.till-hilft.de

Pflegehinweise

**RU****Важные инструкции по уходу**

Обратите внимание на важные инструкции по уходу на нашем веб-сайте

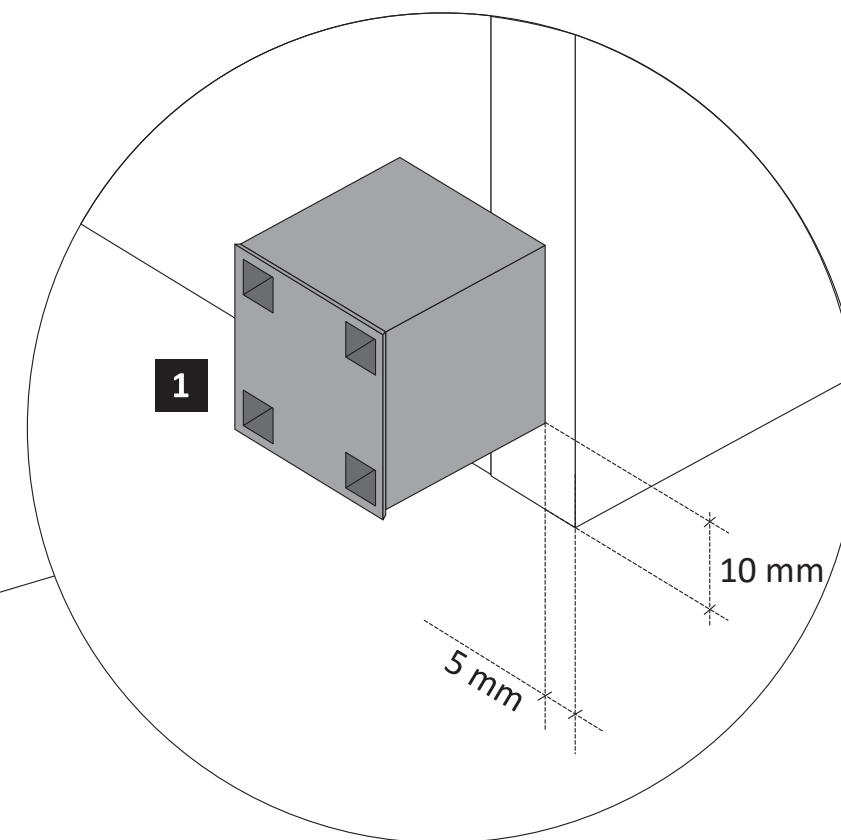
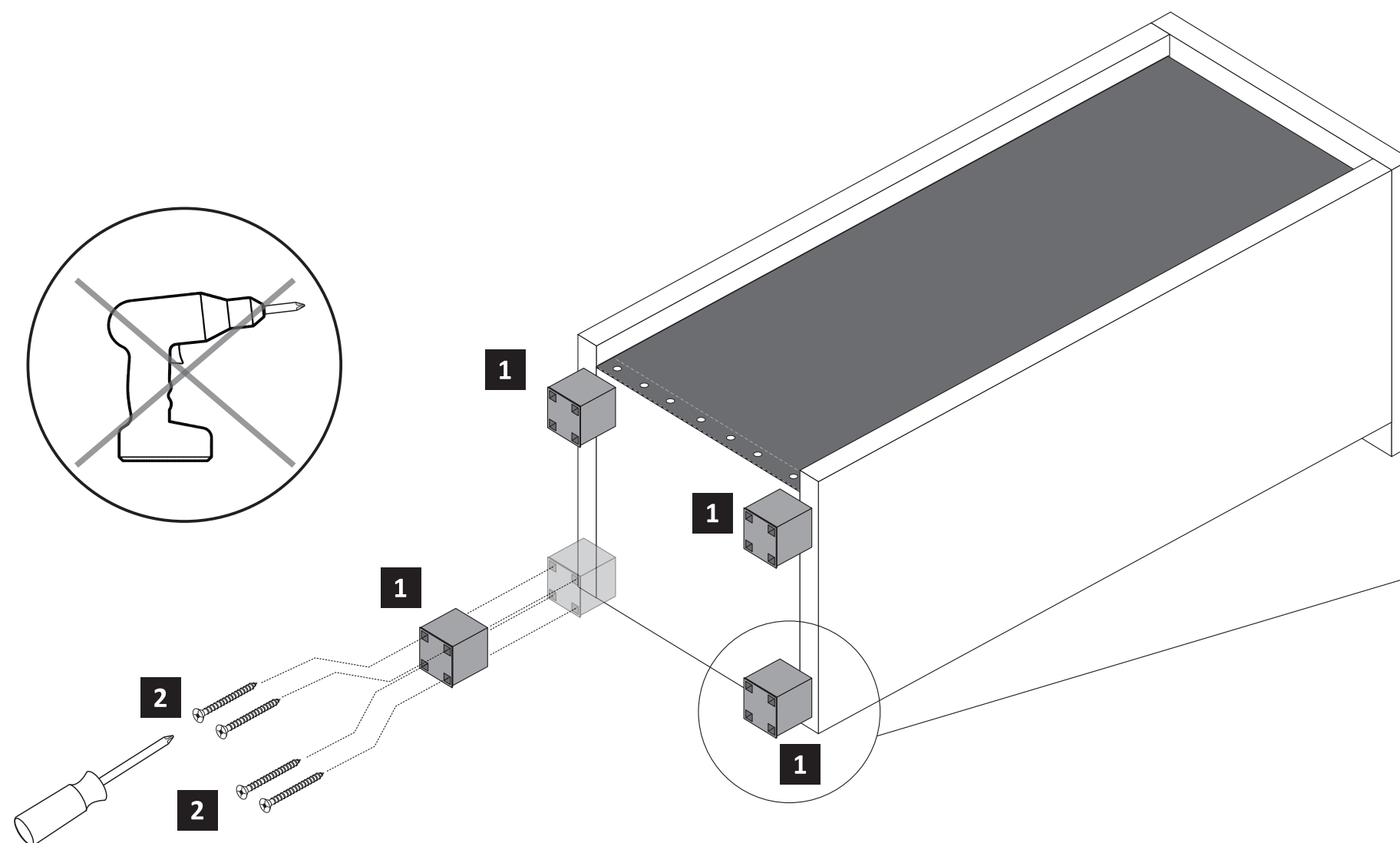
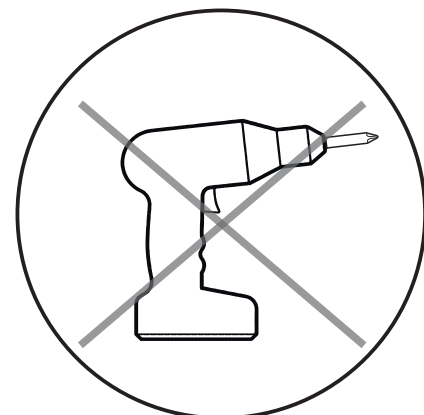
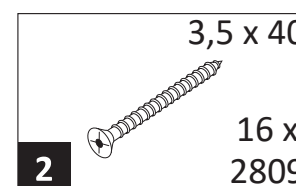
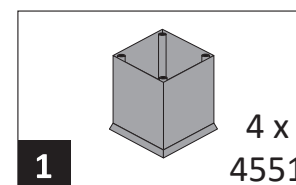
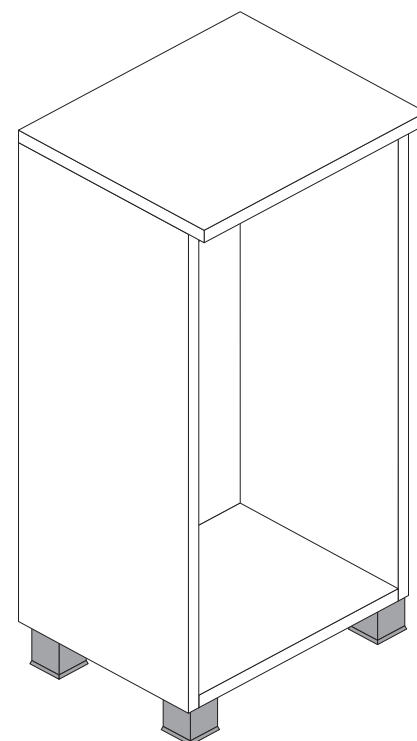
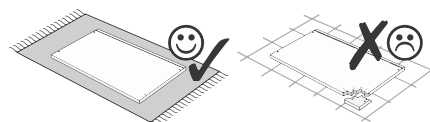
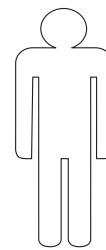
www.till-hilft.de

Pflegehinweise



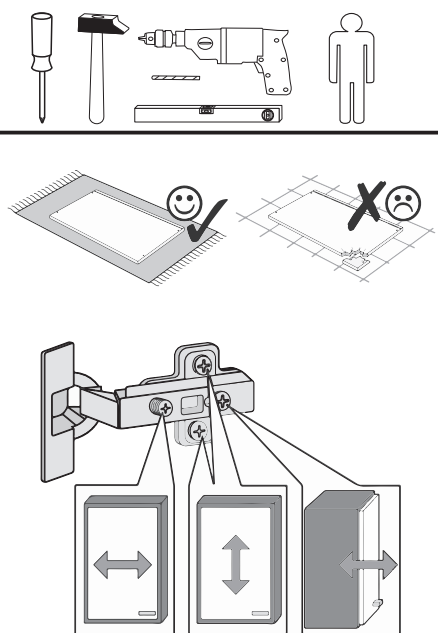
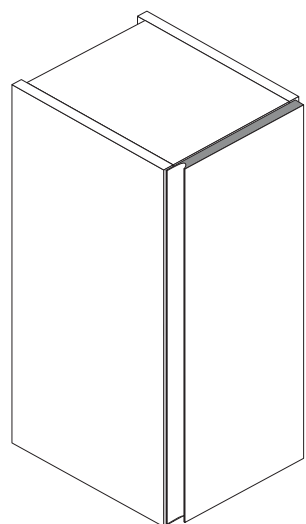


89931.330

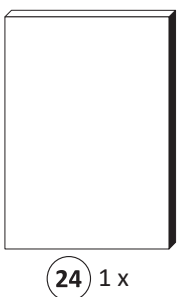
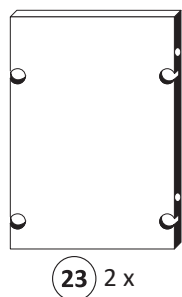
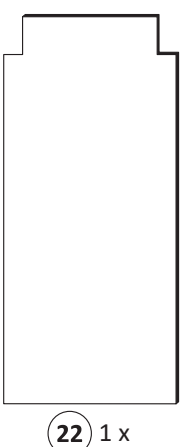
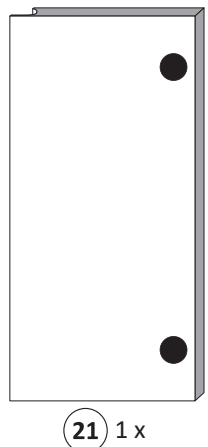
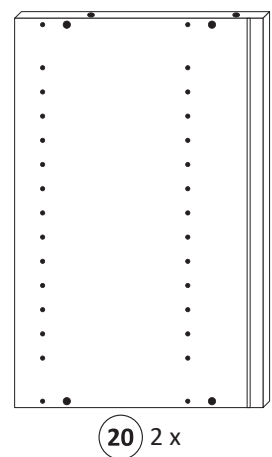
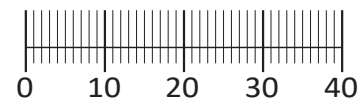




Artikel-Nr.	Aufbauanleitungs-Nr.	Fertigungsdatum
	88138.730	



1 8 x 2802 2802	2 8 x 2801 2801	3 gedämpft 1 x 1504 1504	4 ungedämpft 1 x 1505 1505
5 2 x 1613 1613	6 3,5 x 15 6 x 2804 2804	7 8 x 30 12 x 2861 2861	8 4 x 30 4 x 2812 2812
9 5,8 x 55 2 x 2840 2840	10 8 x 30 2 x 2842 2842	11 2 x 2843 2843	12 2 x 2865 2865
13 Leim 1 x 2863 2863	14 5/5 x 16 4 x 2821 2821	15 25 x 2862 2862	16 4 x 9 5 x 30 4 x 2 x
A 8 x			



Held Möbel GmbH
Vogelparadies 9
32457 Porta Westfalica

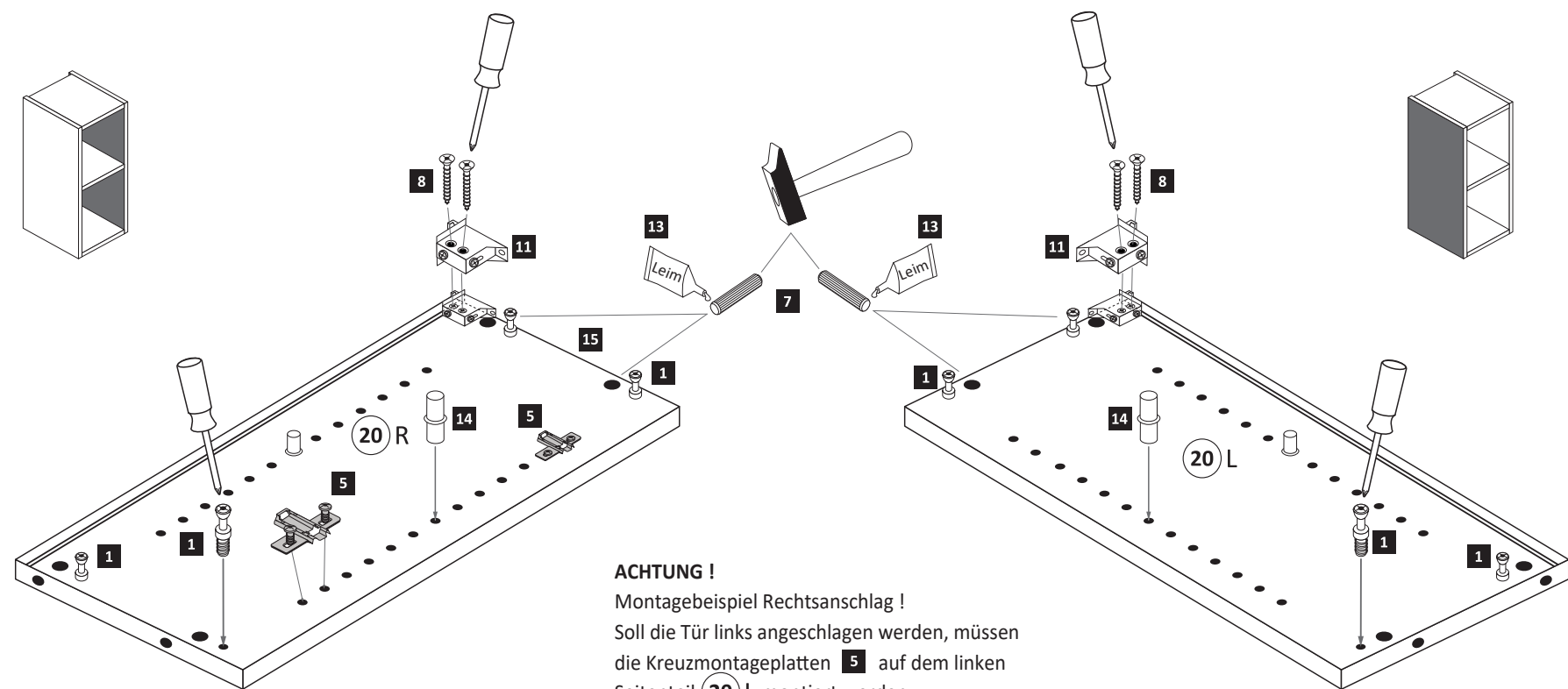
Mail:
info@held-moebel.de



Diese Aufbauanleitung muss bis zum Ende der Nutzungszeit ihres Produktes sorgfältig aufbewahrt werden! Im Rahmen des Produkthaftungsgesetzes müssen Sie die Herstellerkennzeichnung aufbewahren. Zusätzlich kann Ihnen die Aufbauanleitung bei Ersatzteilbestellungen helfen, Bauteile und Beschläge eindeutig zu identifizieren.

1

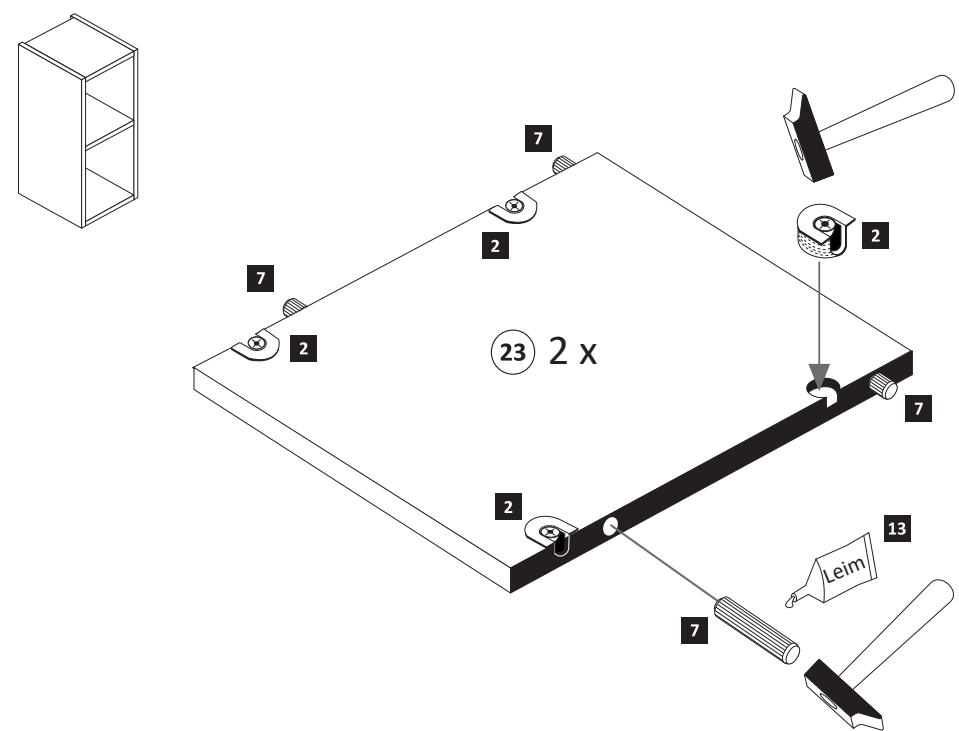
1 8 x 2802 2802	5 2 x 1613 1613	7 8 x 30 4 x 2861 2861	8 4 x 30 4 x 2812 2812	11 2 x 2843 2843	14 5/5 x 16 4 x 2821 2821	13 Leim 1 x 2863 2863
------------------------------	------------------------------	--	--	-------------------------------	---	---------------------------------------

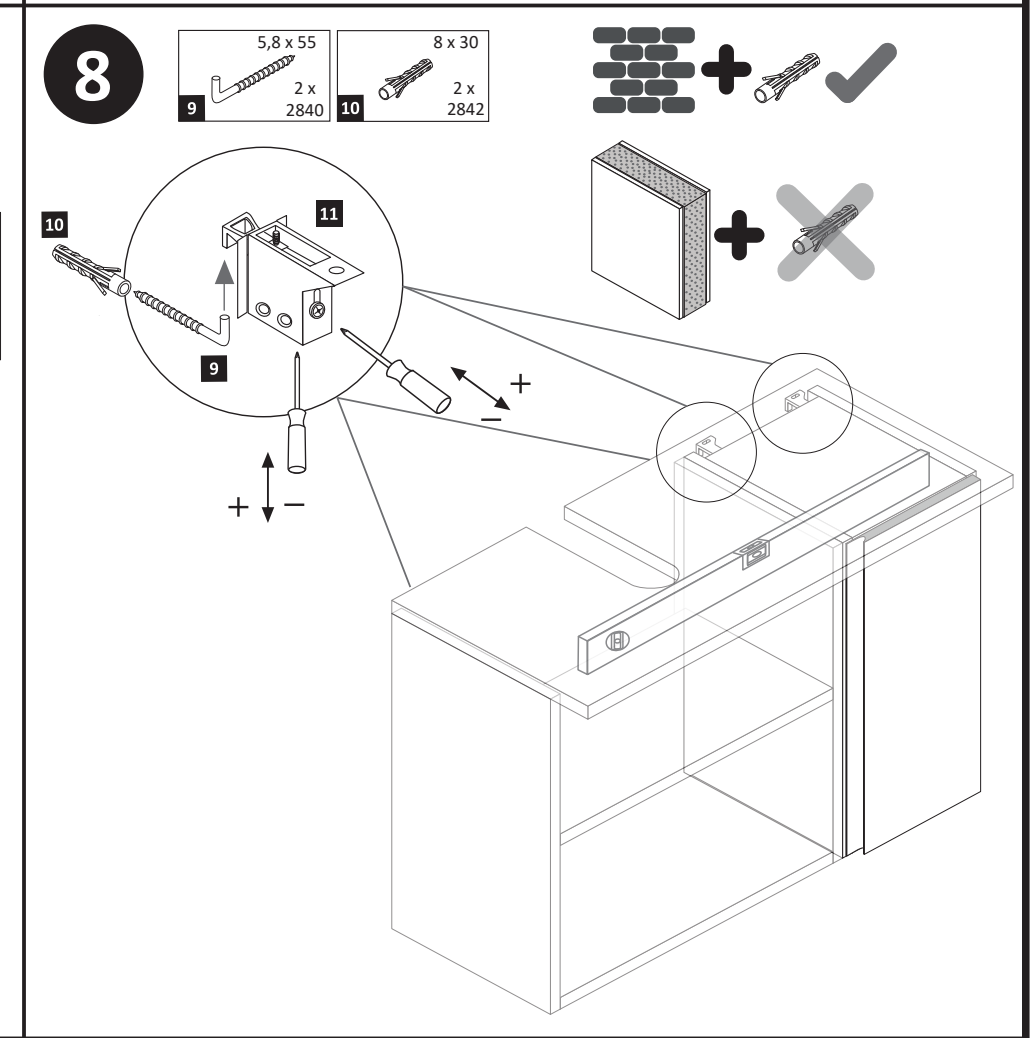
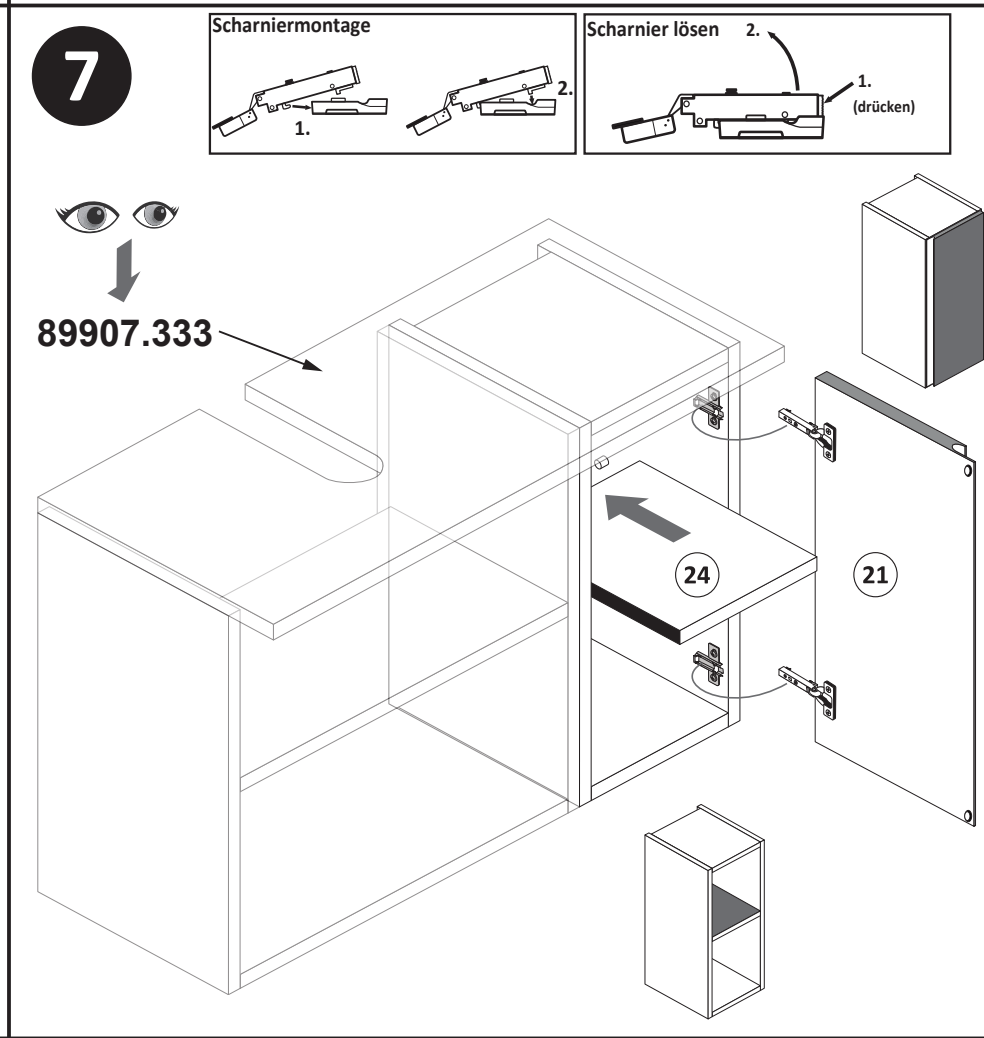
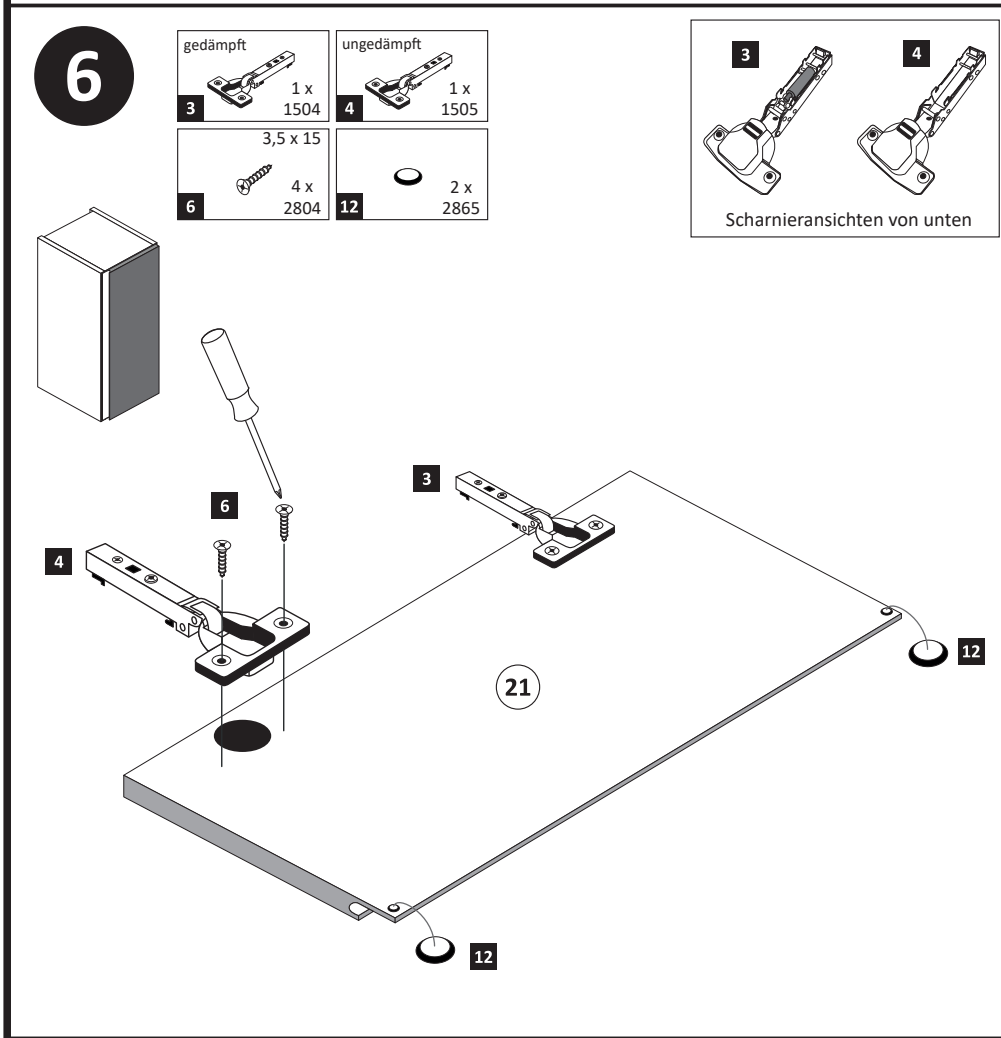
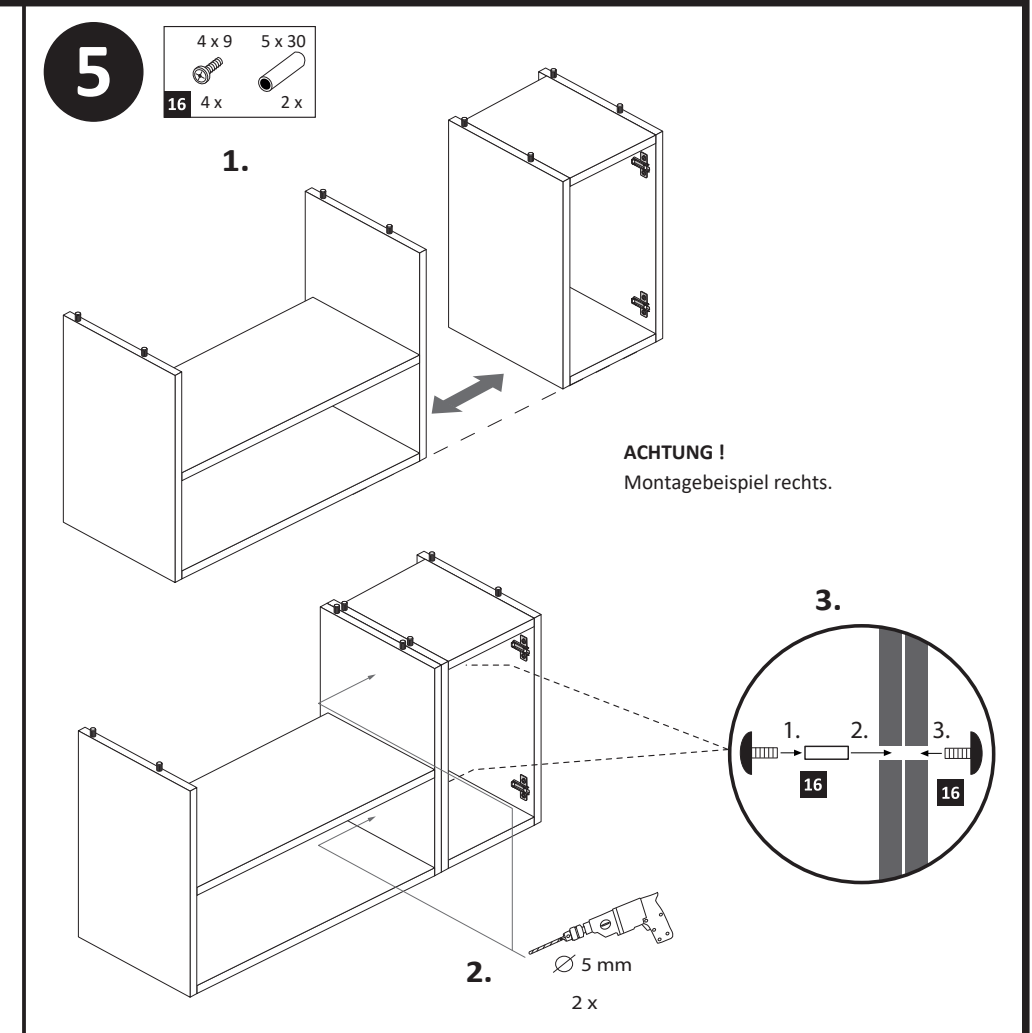
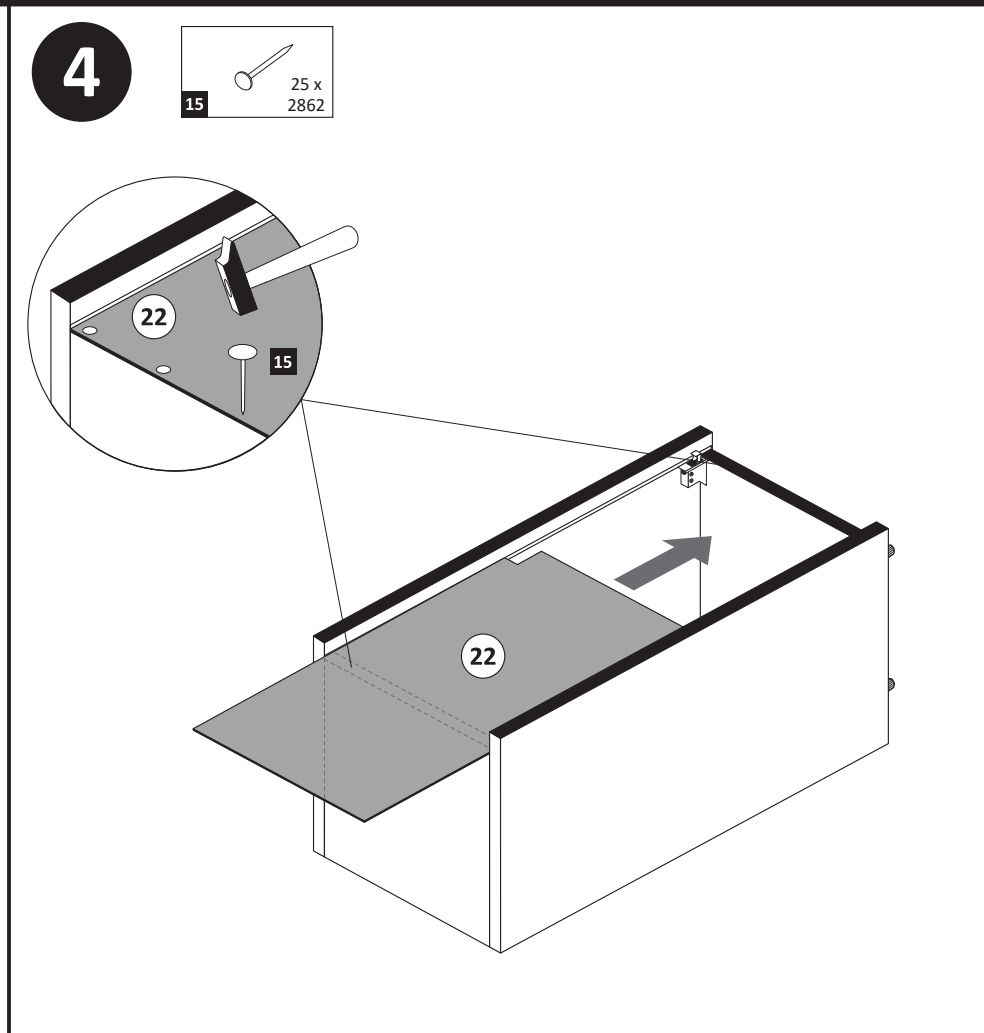
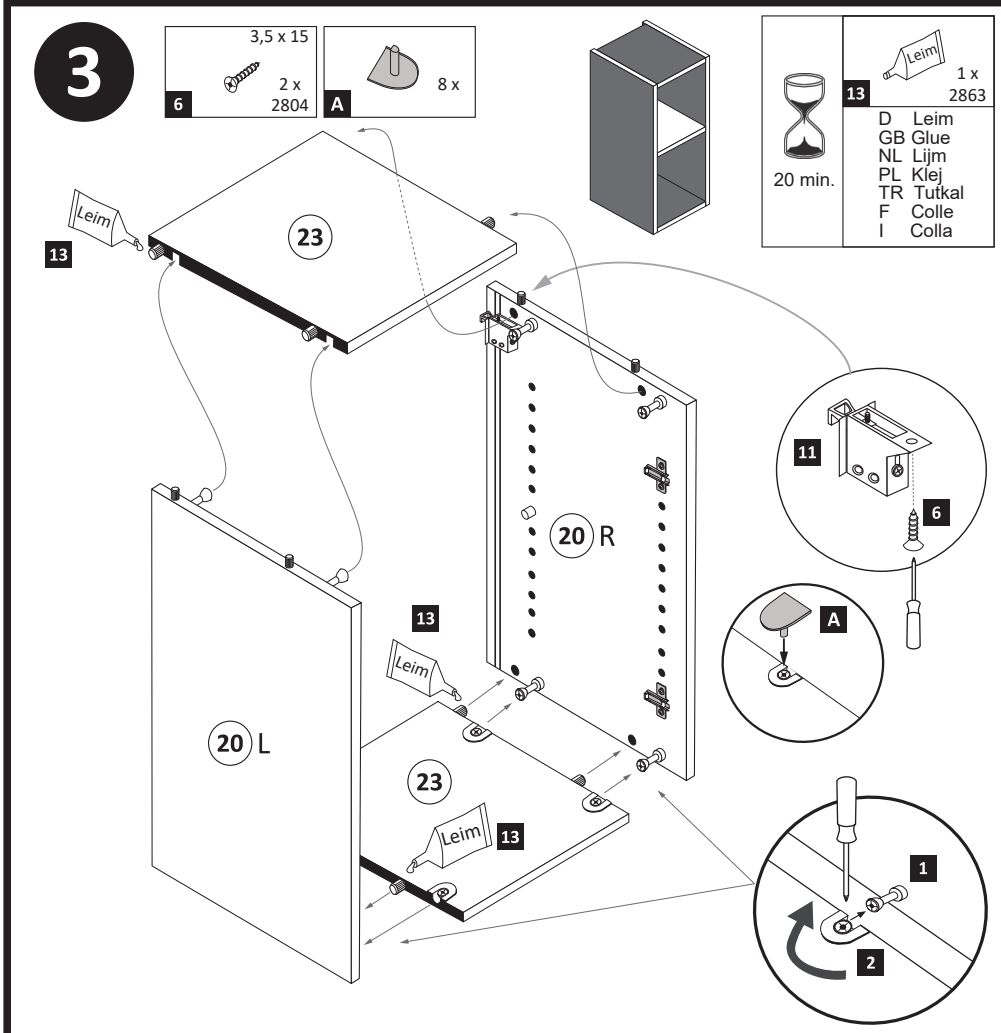


ACHTUNG !
Montagebeispiel Rechtsanschlag !
Soll die Tür links angeschlagen werden, müssen die Kreuzmontageplatten **5** auf dem linken Seitenteil **20** L montiert werden.

2

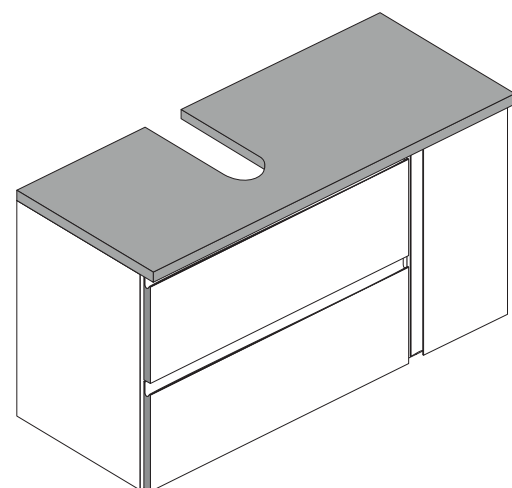
2 8 x 2801 2801	7 8 x 30 8 x 2861 2861	13 Leim 1 x 2863 2863
------------------------------	--	---------------------------------------



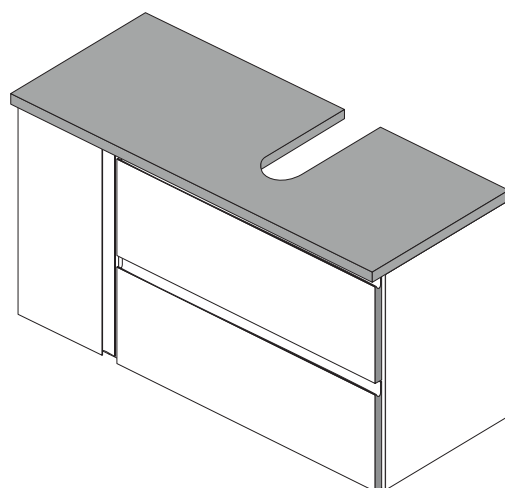




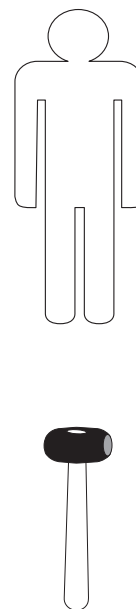
89907.333



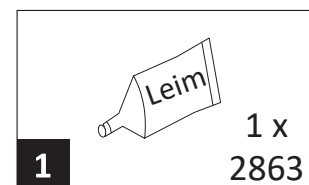
Variante links



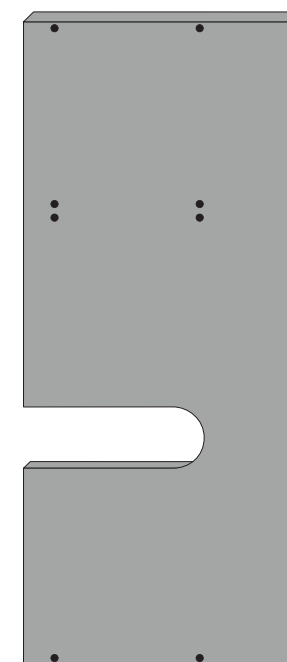
Variante rechts



Montageanleitung Deckel

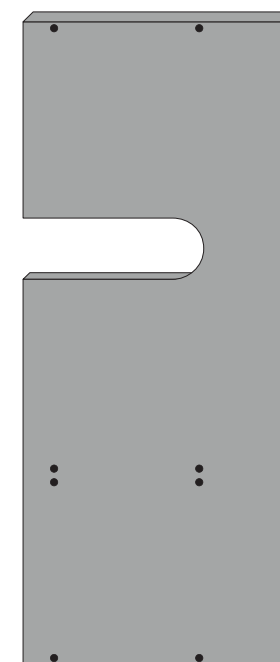


Variante rechts



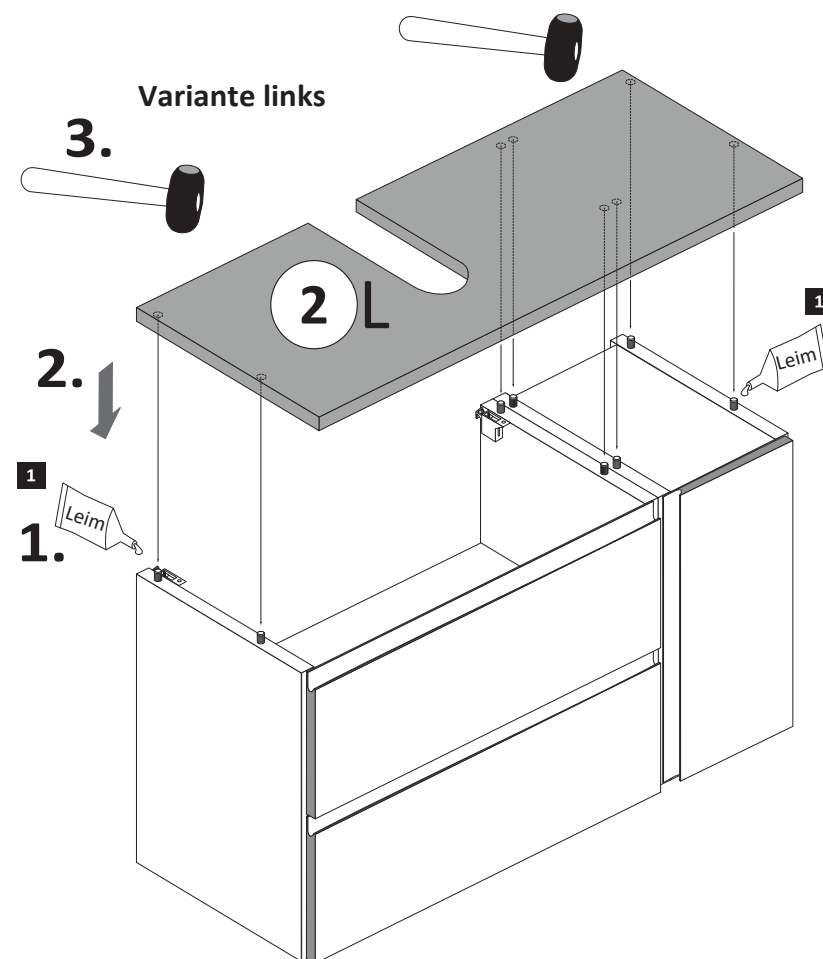
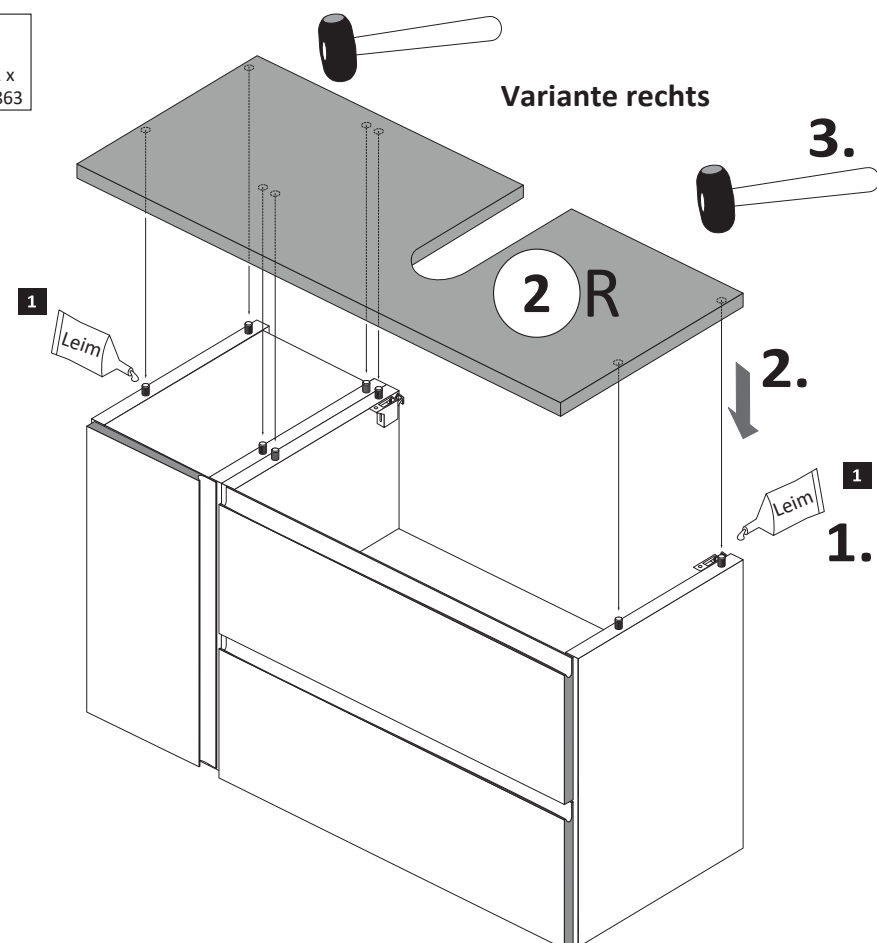
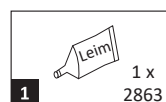
2 R

Variante links



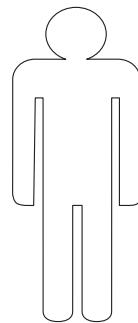
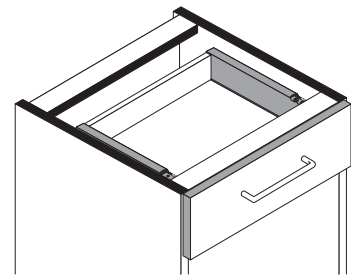
2 L

1

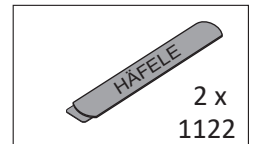
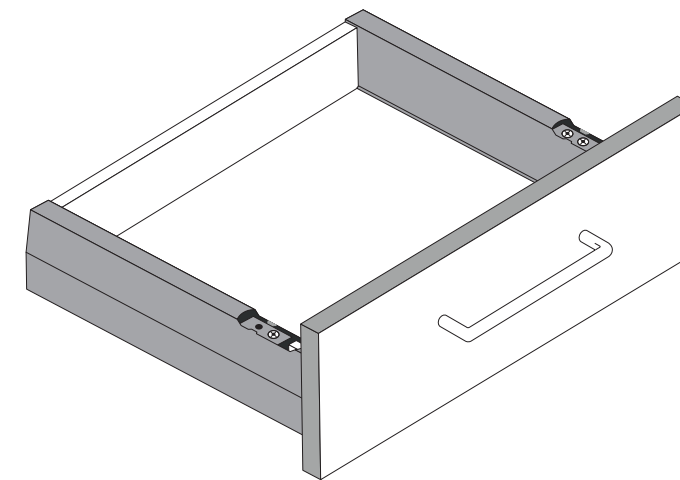
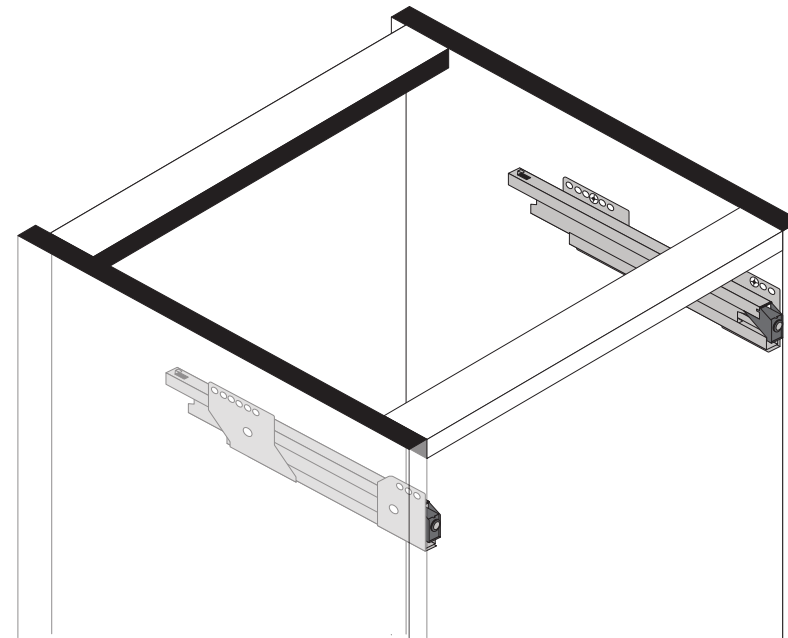




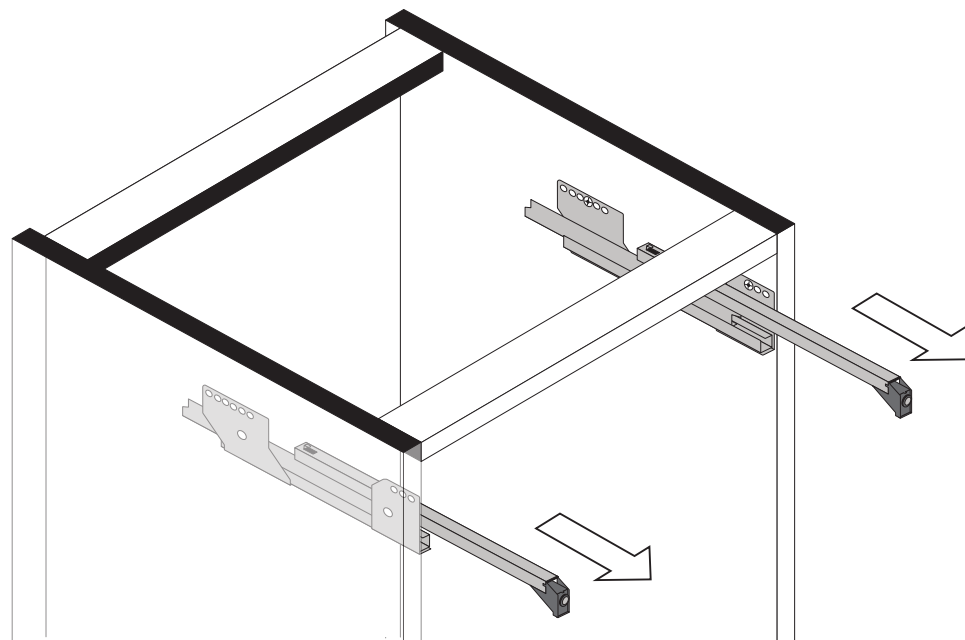
89944.330



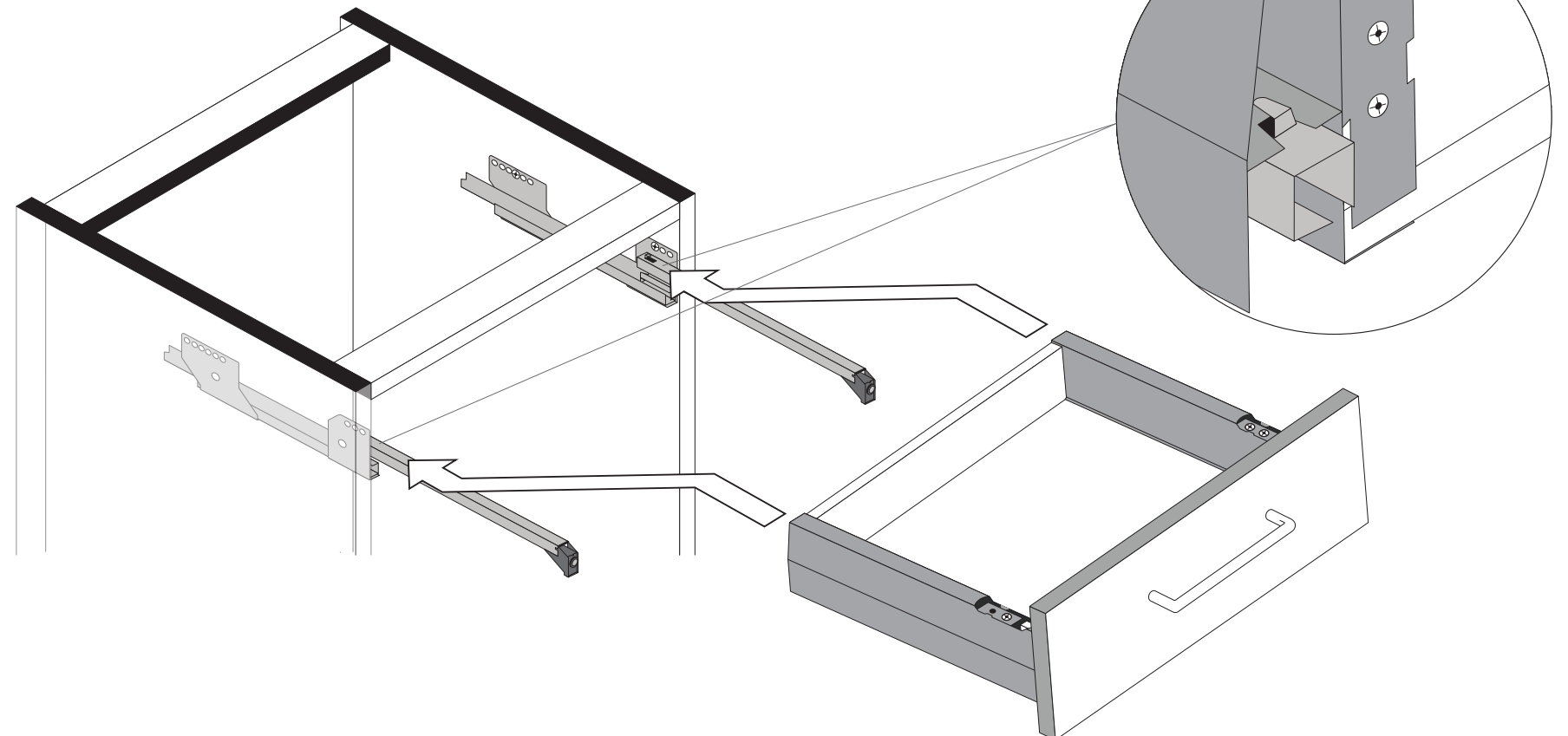
Montageanleitung Einbau der Schubkasten



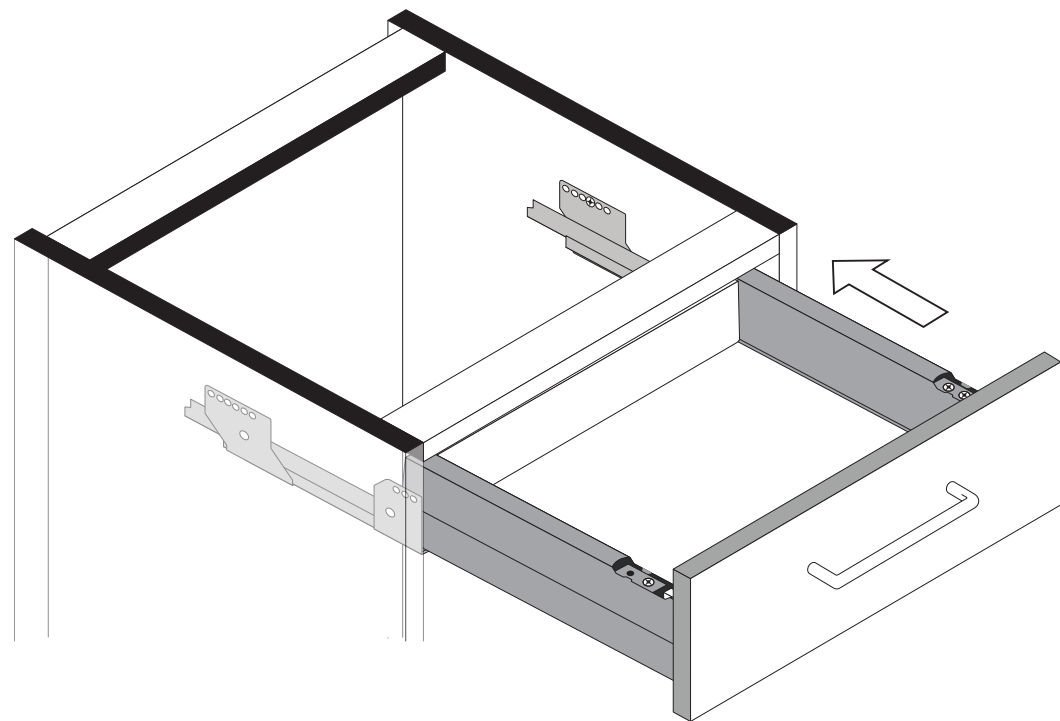
1



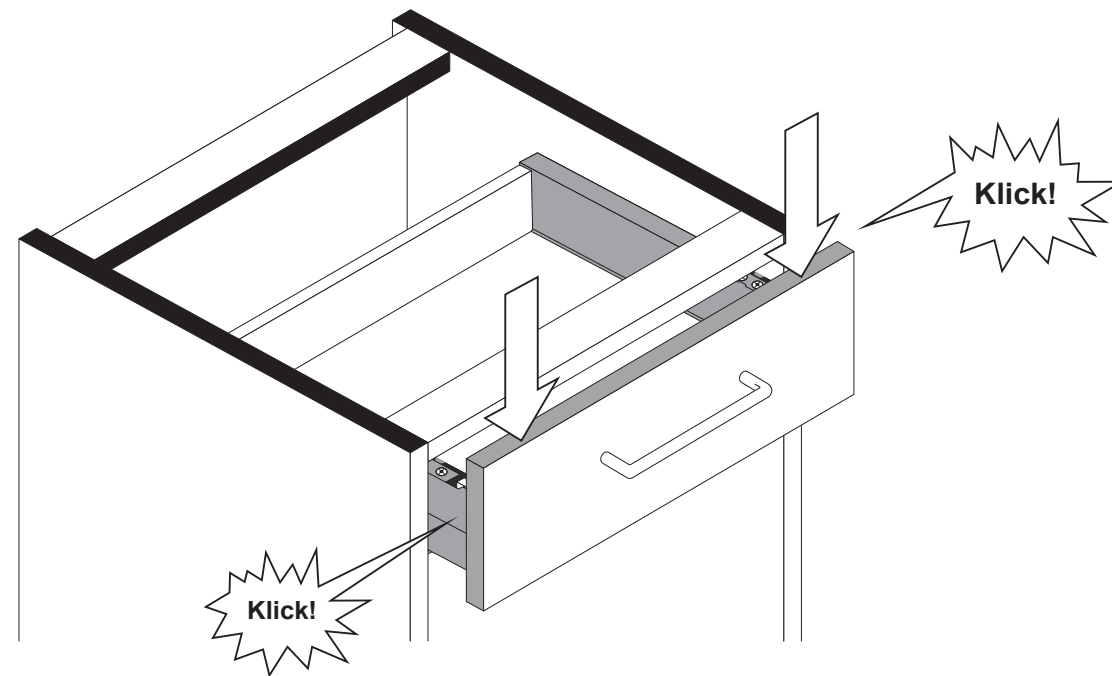
2



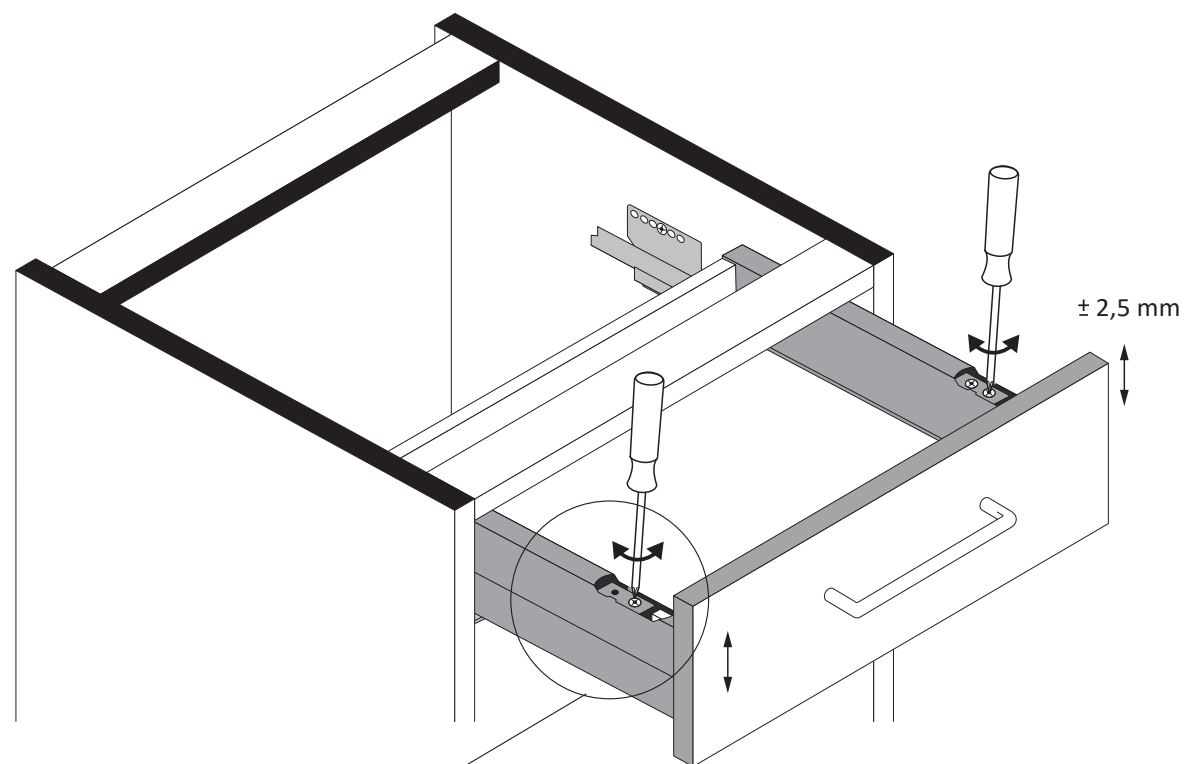
3



4

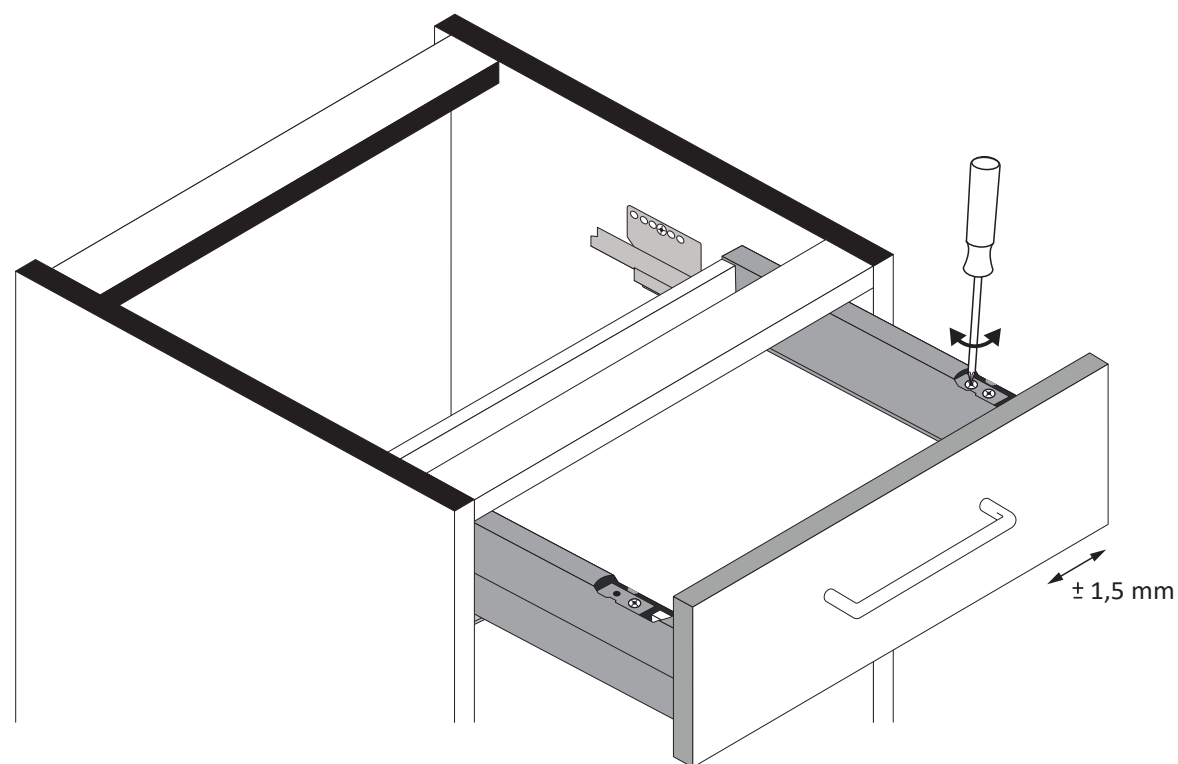


5

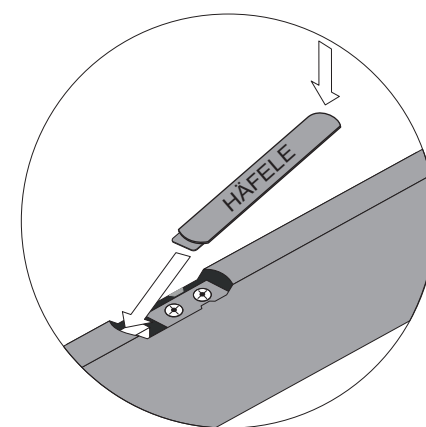


Linke Schubkastenseite nur mit eine Stellschraube für die Höhenverstellung.

6



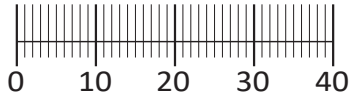
7





Artikel-Nr.	Aufbauanleitungs-Nr.	Fertigungsdatum
	88836.322	

- | | | | | | |
|-------------------------|-------------------|------------------------|----------------------|----------------------|-----------------------|
| 1 4 x 2802 | 2 4 x 2801 | 3 ungedämpft 2 x 1507 | 4 2 x 1613 | 5 8 x 30 8 x 2861 | 6 5 x 25 4 x 2860 |
| 7 4 x 2865 | 8 2 x 2843 | 9 4 x 30 4 x 2812 | 10 5,8 x 55 2 x 2840 | 11 8 x 30 2 x 2842 | 12 3,5 x 15 26 x 2804 |
| 13 2 x 1122 | 14 2 x 1968 | 15 6,3 x 11 4 x 2815.1 | 16 2 x 1121 | 17 6,3 x 16 4 x 2816 | 18 25 x 2862 |
| 19 1 x 2863 | 20 1 x R 5285.300 | 21 1 x L 5284.300 | | | 22 8mm 2 x |
| 23 4 x 9 5 x 30 4 x 2 x | A 4 x | | | | |



Held Möbel GmbH
Vogelparadies 9
32457 Porta Westfalica

Mail:
info@held-moebel.de

Diese Aufbauanleitung muss bis zum Ende der Nutzungszeit ihres Produktes sorgfältig aufbewahrt werden! Im Rahmen des Produkthaftungsgesetzes müssen Sie die Herstellerkennzeichnung aufbewahren. Zusätzlich kann Ihnen die Aufbauanleitung bei Ersatzteilbestellungen helfen, Bauteile und Beschläge eindeutig zu identifizieren.

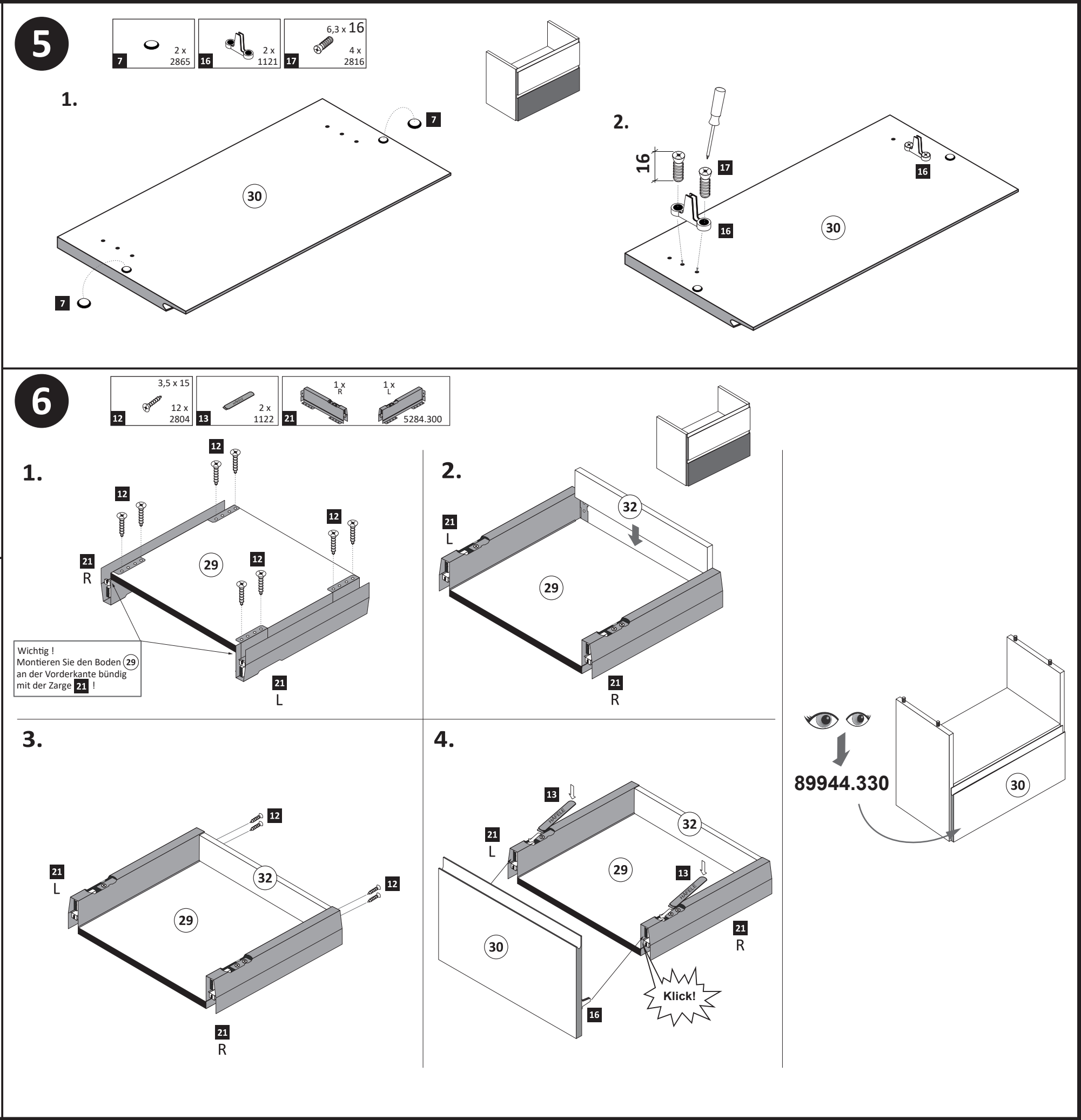
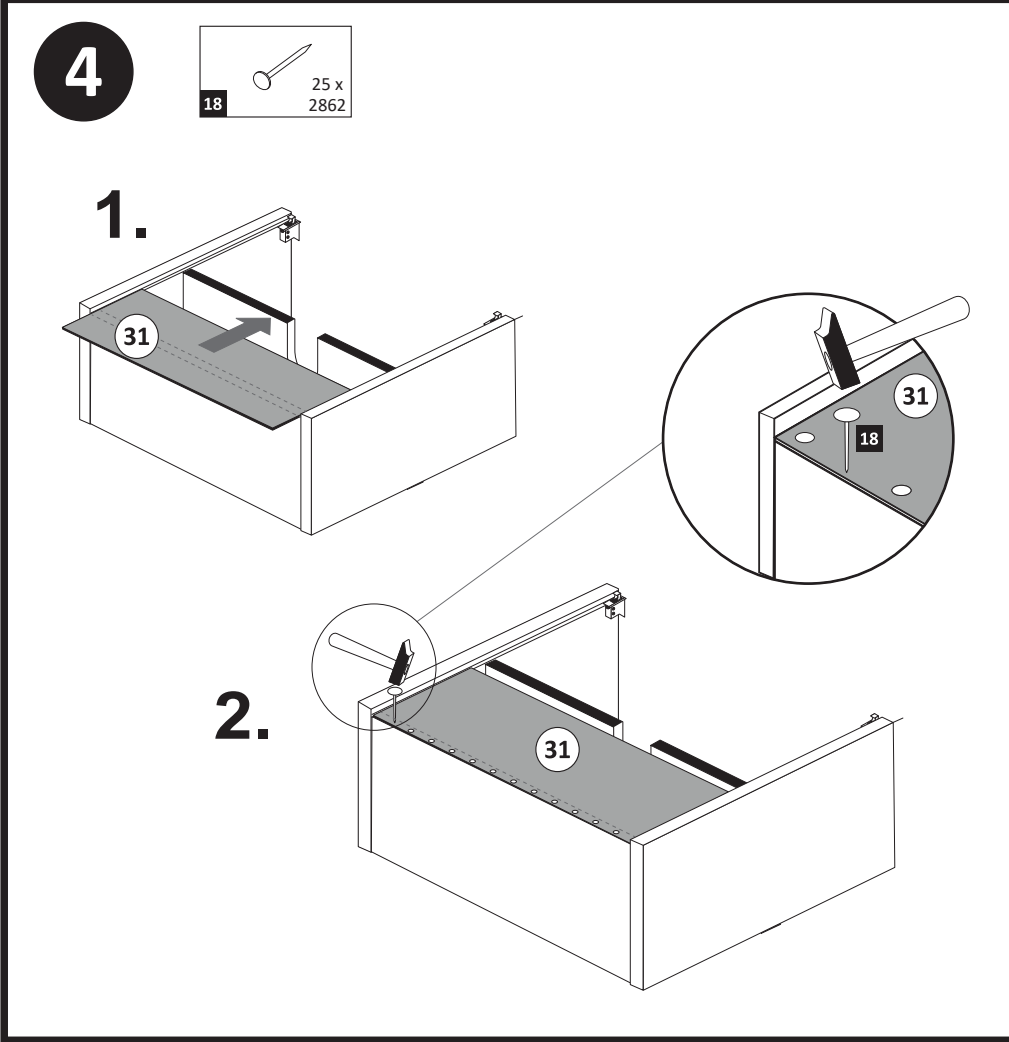
- | | | |
|--------|--------|--------|
| 25 2 x | 26 1 x | 27 1 x |
| 28 1 x | 29 1 x | |
| 30 1 x | 31 1 x | |
| 32 1 x | 33 1 x | |

1

1 4 x 2802	5 8 x 30 4 x 2861	8 2 x 2843	9 4 x 30 4 x 2812	12 3,5 x 15 4 x 2804	14 2 x 1968	15 6,3 x 11 4 x 2815.1	19 1 x 2863	20 1 x R 5285.300	1 x L 5284.300
------------	-------------------	------------	-------------------	----------------------	-------------	------------------------	-------------	-------------------	----------------

2

2 4 x 2801	4 2 x 1613	5 8 x 30 4 x 2861	6 5 x 25 4 x 2860
19 1 x 2863	22 8mm 2 x		



- 7

ungedämpft

2 x 1507

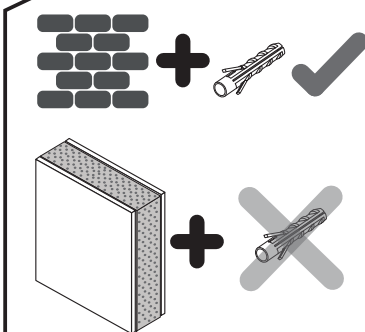
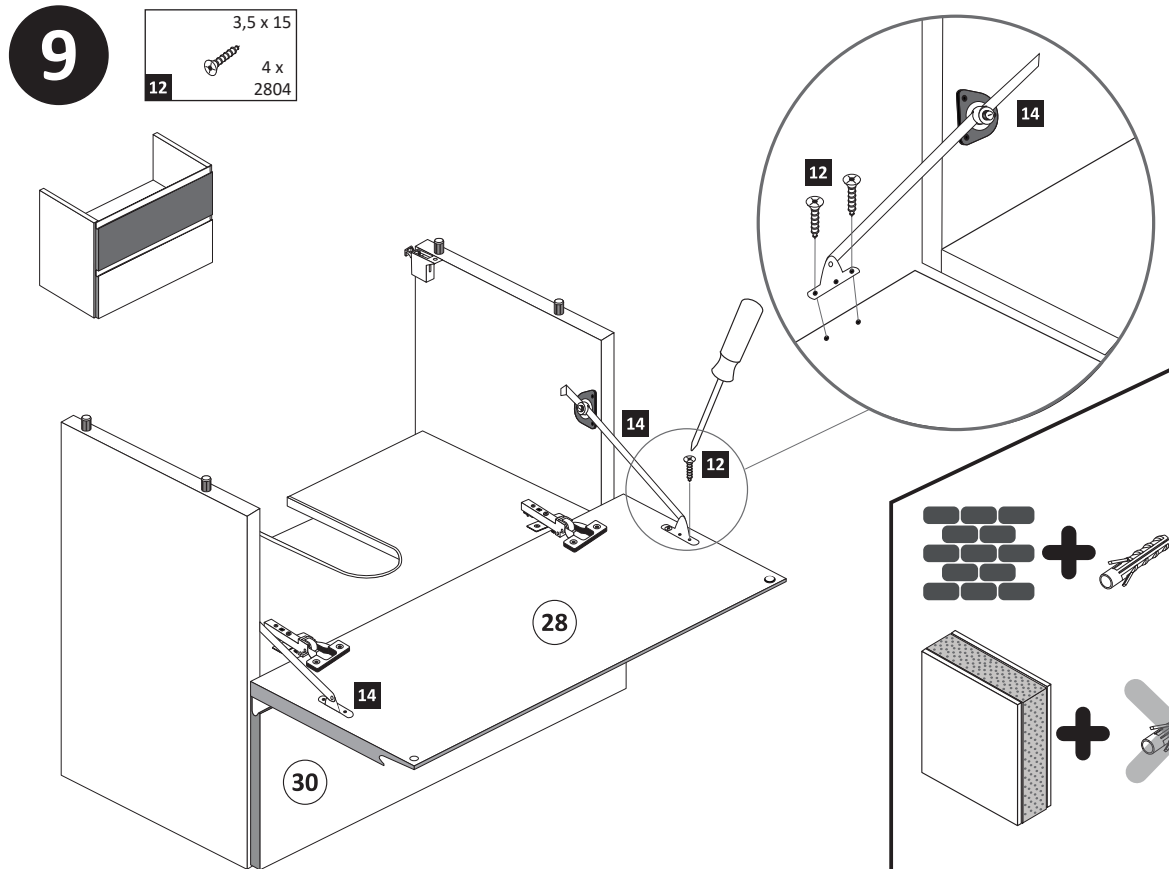
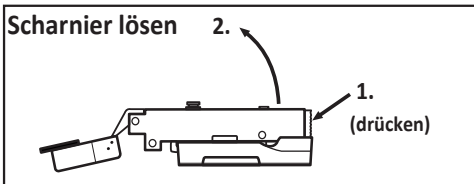
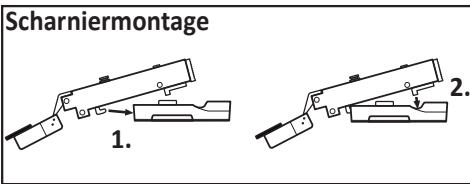
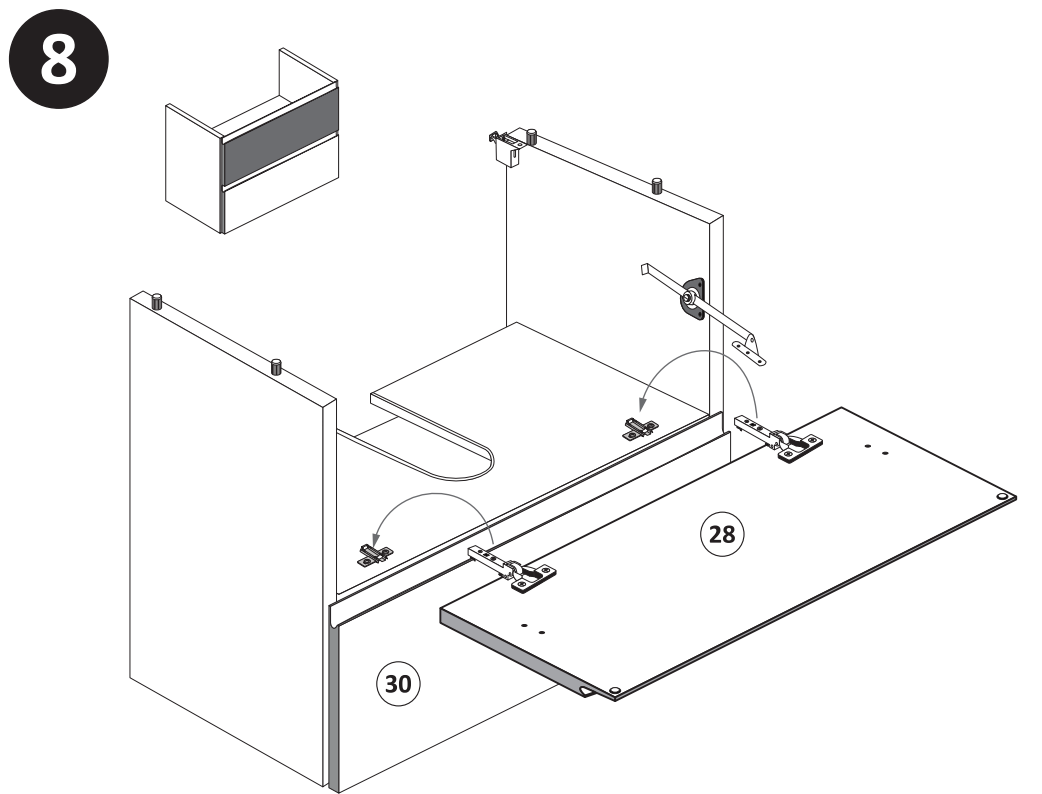
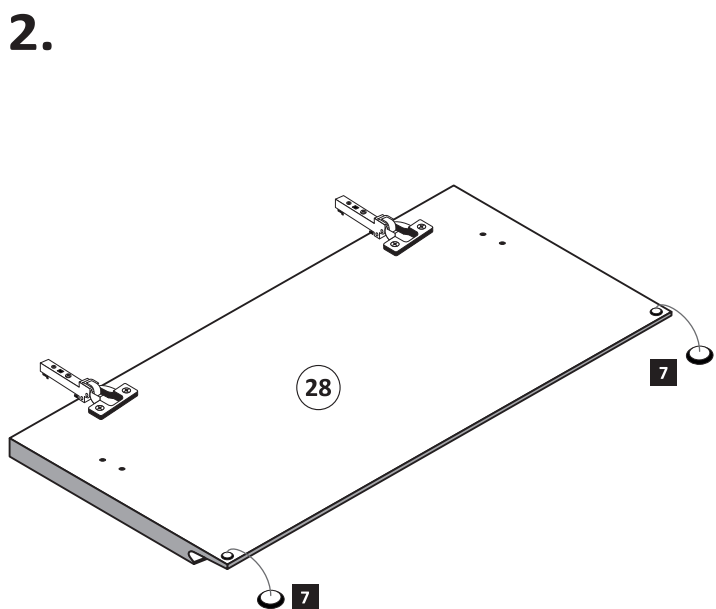
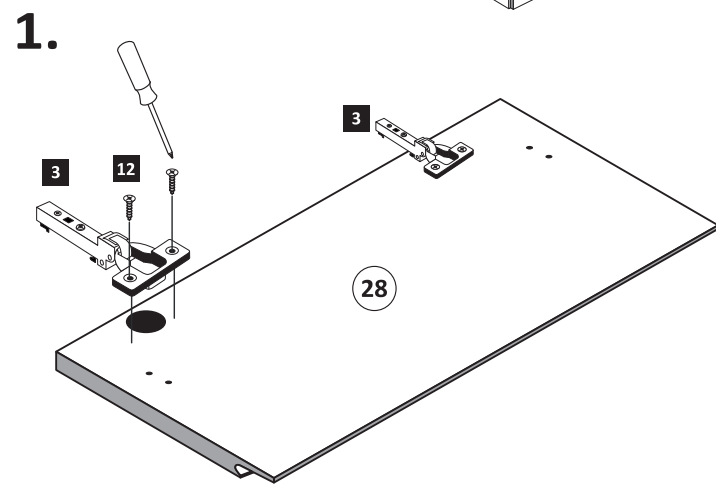
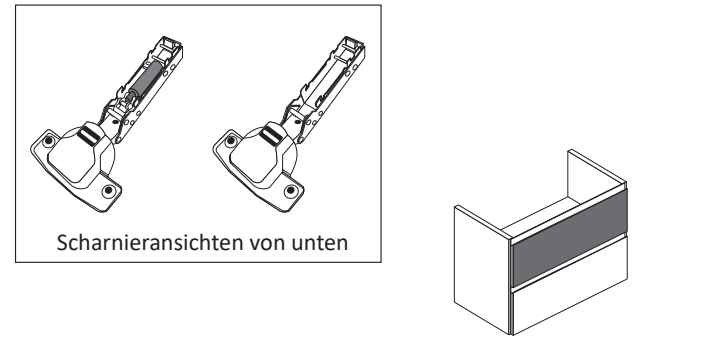
7

2 x 2865

12

3,5 x 15

4 x 2804



- 10

4 x 9

5 x 30

23

4 x

2 x

