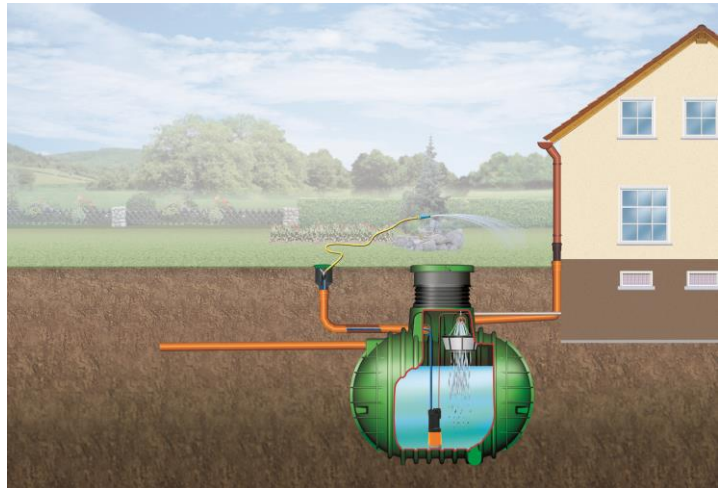


Installationsanleitung Technikpaket Garten-Comfort

Installationsanleitung Technikpaket Garten-Comfort

Art. Nr. 202561



Die in dieser Anleitung beschriebenen Punkte sind unbedingt zu beachten. Bei Nichtbeachtung erlischt jeglicher Garantieanspruch. Für alle Zusatzartikel erhalten Sie separate, in der Transportverpackung beiliegende, Einbauanleitungen.

Fehlende Anleitungen sind umgehend anzufordern.

Eine Überprüfung der Komponenten auf eventuelle Beschädigungen hat unbedingt vor der Montage bzw. Installation zu erfolgen.

Der Einbau ist fachmännisch durchzuführen.

Inhaltsübersicht

1.	ALLGEMEINE HINWEISE	2
1.1	Sicherheit	2
1.2	Kennzeichnungspflicht	2
2.	LIEFERUMFANG HAUPTKOMPONENTEN	3
3.	MONTAGE TECHNIK	4

1. Allgemeine Hinweise

1.1 Sicherheit

Bei sämtlichen Arbeiten sind die einschlägigen Unfallverhütungsvorschriften nach BGV C22 zu beachten. Besonders bei Begehung der Behälter ist eine 2. Person zur Absicherung erforderlich.

Des Weiteren sind bei Einbau, Montage, Wartung, Reparatur usw. die in Frage kommenden Vorschriften und Normen zu berücksichtigen. Hinweise hierzu finden Sie in den dazugehörigen Abschnitten dieser Anleitung.

Die Installation der Anlage bzw. einzelner Anlagenteile muss fachmännisch und nach beiliegender Anleitung durchgeführt werden.

Bei sämtlichen Arbeiten an der Anlage bzw. Anlagenteilen ist immer die Gesamtanlage außer Betrieb zu setzen und gegen unbefugtes Wiedereinschalten zu sichern.

Es wird ein umfangreiches Sortiment an Zubehörteilen angeboten, die alle aufeinander abgestimmt sind und zu kompletten Systemen ausgebaut werden können. Die Verwendung, nicht von GRAF freigegebener Zubehörteile führt zu einem Ausschluss der Gewährleistung/Garantie.

1.2 Kennzeichnungspflicht

Das Betriebswasser ist nicht zum Verzehr und zur Körperhygiene geeignet.

Alle Leitungen und Entnahmestellen von Brauchwasser sind mit den Worten „Kein Trinkwasser“ schriftlich oder bildlich zu kennzeichnen (DIN 1988 Teil 2, Abs. 3.3.2.) um auch nach Jahren eine irrtümliche Verbindung mit dem Trinkwassernetz zu vermeiden. Auch bei korrekter Kennzeichnung kann es noch zu Verwechslungen kommen, z.B. durch Kinder. Deshalb müssen alle Brauchwasser – Zapfstellen mit Ventilen mit Kindersicherung installiert werden.

2. Lieferumfang Hauptkomponenten



- **Tauchdruckpumpe NiRo 30**

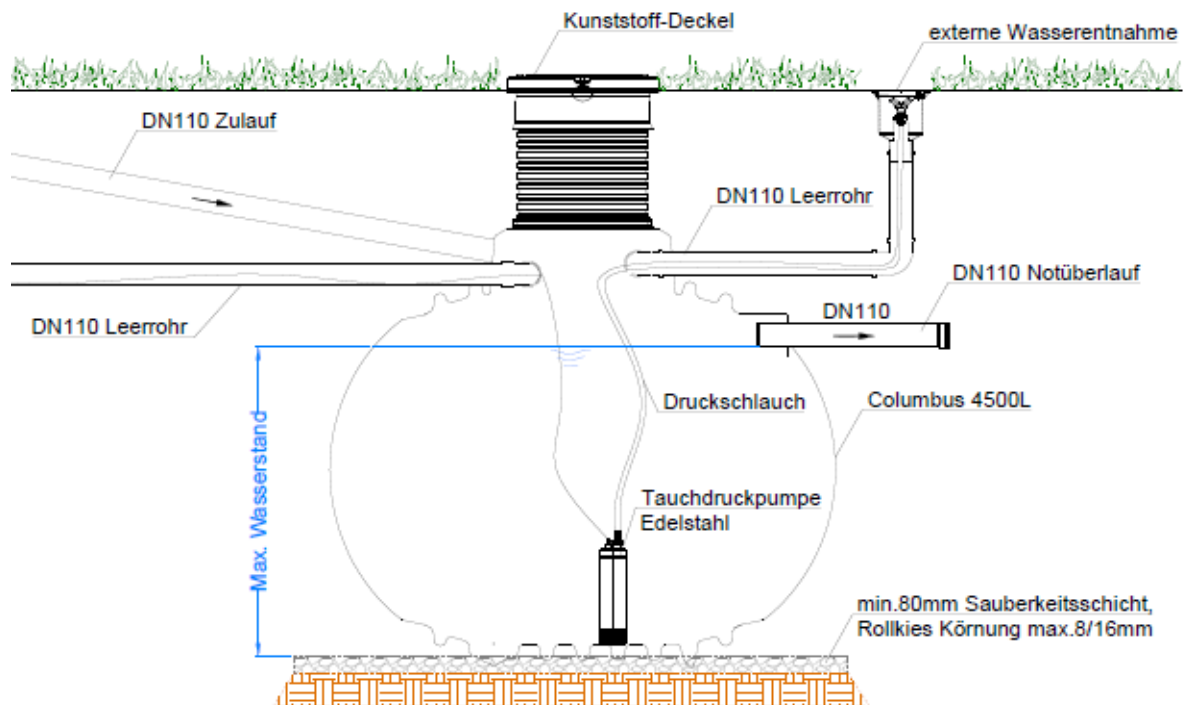


- **Wassersteckdose mit
GARDENA® 2-Wege Regulierhahn**



- **25 mm (1“) Druckschlauch Länge 10 m**

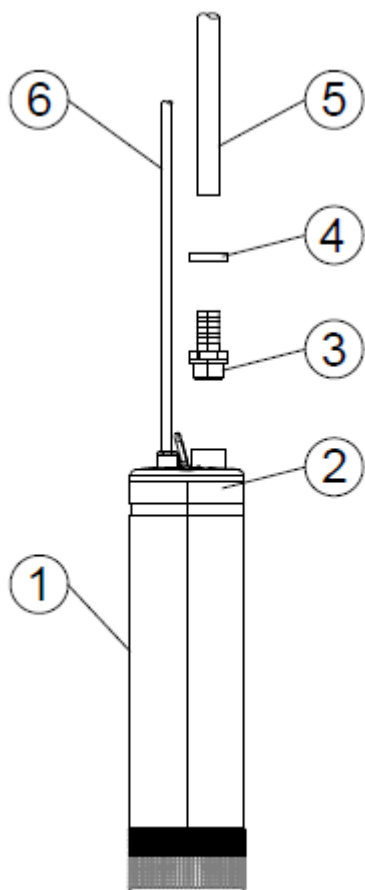
3. Montage Technik



Achtung: Der Abstand zwischen Wassersteckdose und Erdtank ist durch die Länge des Druckschlauches auf 10 m begrenzt.

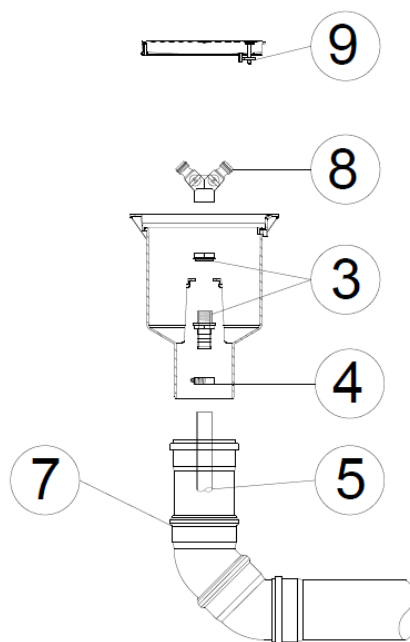
3. Montage Technik

Detail 1:



- (1) Tauchdruckpumpe Edelstahl
- (2) Rückschlagventil (in der Pumpe integriert)
- (3) Schlauchtülle 1"
- (4) Schlauchklemme
- (5) Druckschlauch Farbe Gelb, Länge 10 m
- (6) Stromversorgung, Länge 10 m

Detail 2:



- (7) Leerrohr DN100
- (8) Zweiwege-Regulierhahn
- (9) Abdeckung Wassersteckdose