

# VELUX Hitzeschutz-Markise MHL

**VELUX®**



Halten Sie Ihr Zuhause im Sommer kühl durch Reduzierung der solaren Wärme. Die außen angebrachte VELUX Hitzeschutz-Markise hält die Sonnenstrahlen bereits von außen von der Fensterscheibe ab und reduziert die passive Erwärmung um bis zu 73%. Der wirksame Hitzeschutz hält den Raum auch an heißen, sonnigen Tagen angenehm kühl. Dank des transparenten Gewebes der Hitzeschutz-Markise können Sie dennoch den Ausblick und natürliches Licht genießen. Einfach von innen anzubringen.

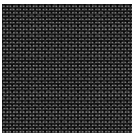
- Hitzeschutz hält Ihren Raum kühl und verbessert den Wohnkomfort.
- Bewahren Sie Ihre Sicht nach draußen, reduzieren Sie unerwünschte Blendung und einfallendes Sonnenlicht
- Passgenaue Konstruktion für eine schnelle und einfache Montage von innen
- Das wartungsfreie Design bietet Ihnen Sorgenfreiheit über die gesamte Lebensdauer des Produkts.
- Produkte mit manueller Bedienung eignen sich ideal für Fenster, die leicht erreichbar sind.
- Die windbeständige Hitzeschutz-Markise ist extrem langlebig und wurde in unseren Testeinrichtungen auf ihre Robustheit geprüft.



## Farben und Muster

---

Das VELUX Hitzeschutz-Markisengewebe (Netz) ist transparent. Fügen Sie diesen Gewebefarbcode Ihrem Hitzeschutz-Markisentyp hinzu, wenn Sie Ihre Produkte bestellen.



5060

## Bedienungsanleitung

---

Drehen Sie das Fenster um 180° und befestigen Sie die Hitzeschutz-Markise an den Haken an der Außenseite des Flügel-Unterteils, um die Hitzeschutz-Markise herunterzurollen. Beim Schließen des Fensters wird die Hitzeschutz-Markise automatisch ausgerollt. Drehen Sie das Fenster um 180°, um die Hitzeschutz-Markise aufzurollen. Nehmen Sie die Hitzeschutz-Markise von den Haken ab und sie wird automatisch aufgerollt.

## Weitere Informationen

---

Technische Änderungen vorbehalten.

Weitere Informationen über unsere Produkte finden Sie auf <http://www.velux.de>