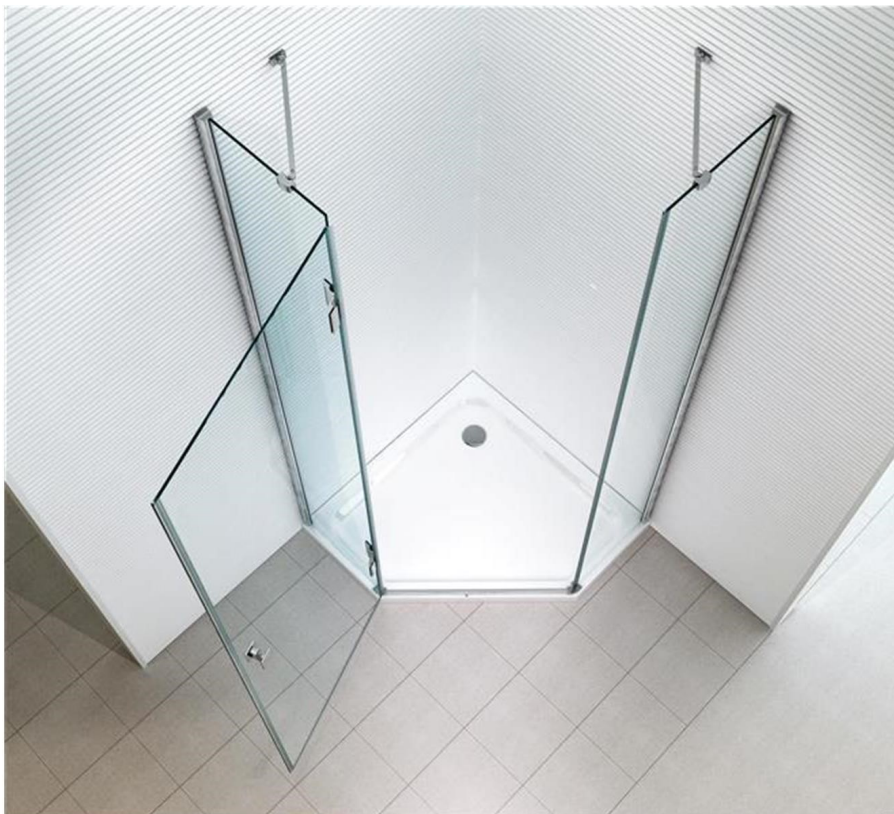


**Unsere Marken**

 GLASZENTRUM HAGEN.DE  
WIR HABEN DIE DURCHSICHT - MEHR ALS IN VON GLAS  
**LifeStyle ProAktiv®**



**LifeStyle Solutions GmbH**

Weidegang 8  
58095 Hagen - GERMANY

Tel.: +49 (0) 2331 923 40 30

Fax: +49 (0) 2331 923 40 51

Email: [info@lifestyle-solutions.eu](mailto:info@lifestyle-solutions.eu)

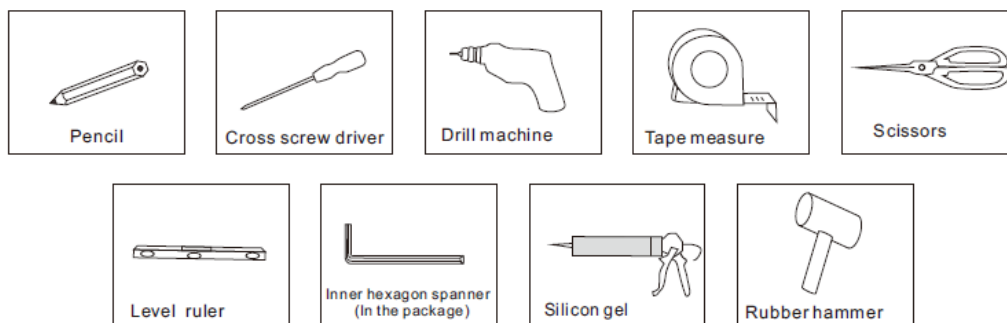
USt-IdNr.: DE270793383

HRB: 8465

[www.lifestyle-solutions.eu](http://www.lifestyle-solutions.eu)  
[www.glaszentrum-hagen.de](http://www.glaszentrum-hagen.de)

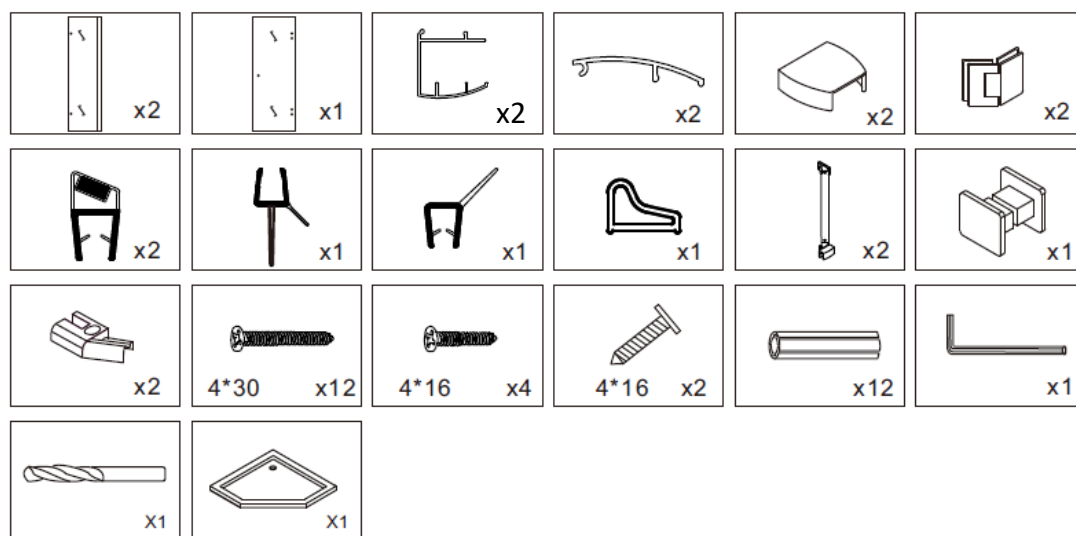
IBAN: DE18 4507 0024 0666 5731 00  
BIC: DEUTDE33HAN  
Bank: Deutsche Bank Hagen

Geschäftsführer: Kenan Genc



## Benötigte Werkzeuge

- 1x Bleistift
- 1x Schraubendreher
- 1x Bohrmaschine oder Akkuschrauber
- 1x Metermaß
- 1x Schere
- 1x Wasserwaage
- 1x Inbusschlüssel (im Paket vorhanden)
- 1x Silikonpistole
- 1x Gummihammer



## Inhaltsverzeichnis

- 2x Wandelemente
- 2x Wandprofile
- 2x Endkappen für Wandprofil
- 1x Set Magnetdichtung
- 1x Türzwischendichtung
- 2x 45 Gradhalter
- 2x Endkappen für Schwallenschutzleiste
- 4x Schrauben 4x16
- 12x Betondübel
- 1x Bohrer

- 1x Glastür
- 2x Wandprofilblenden
- 2x Scharniere
- 1x Bodendichtung
- 1x Schwallenschutz
- 1x Set Handgriffe
- 12x Schrauben 4x30
- 2x Schrauben 4x16
- 1x Inbusschlüssel
- 1x Duschwanne Optional



## Unsere Marken

GLASZENTRUM HAGEN.DE  
WIR HABEN DIE DURCHSICHT - MEHR ALS IN VON GLAS  
LifeStyle ProAktiv®

## LifeStyle Solutions GmbH

Weidegang 8  
58095 Hagen - GERMANY

Tel.: +49 (0) 2331 923 40 30  
Fax: +49 (0) 2331 923 40 51  
Email: [info@lifestyle-solutions.eu](mailto:info@lifestyle-solutions.eu)

USt-IdNr.: DE270793383  
HRB: 8465

[www.lifestyle-solutions.eu](http://www.lifestyle-solutions.eu)  
[www.glaszentrum-hagen.de](http://www.glaszentrum-hagen.de)

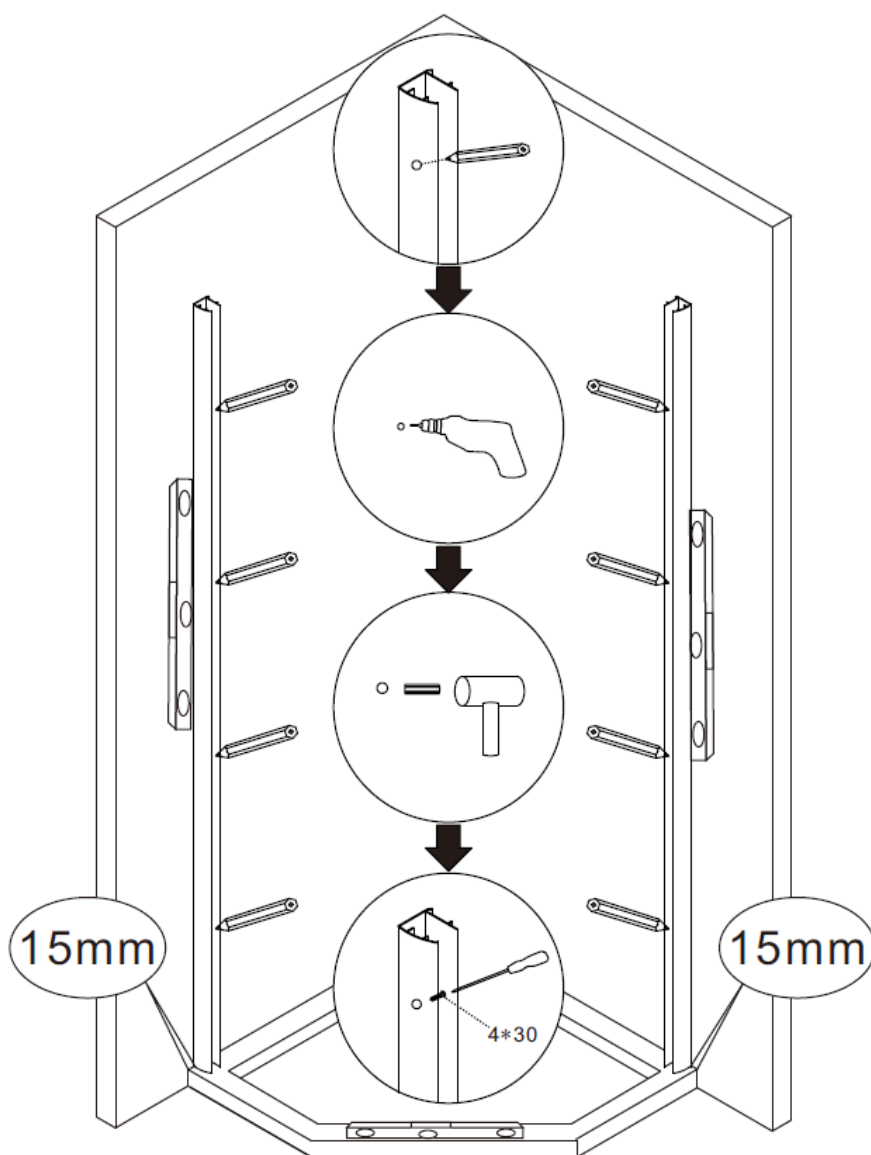
IBAN: DE18 4507 0024 0666 5731 00  
BIC: DEUTDE33HAN  
Bank: Deutsche Bank Hagen

Geschäftsführer: Kenan Genc

1. Positionieren Sie die Profile mit einem Abstand von 15mm je Seite. Markieren Sie Bohrlöcher und bohren Sie diese dann. Fügen Sie Silikon in die Bohrlöcher und drücken die Dübel ein.
2. Setzen ein Streifen Silikon auf die Rückseite von den Wandprofilen, drücken Sie die Wandprofile an die Wand und fixieren Sie diese mit Wand.

Achtung.

Der Versatz von je 15mm ist auch zu beachten wenn Sie ohne Duschwanne montieren. Beispiel bei einer Dusche von 90x90cm müssen die Wandprofile im Außenmaß 88,5x88,5cm haben.



### Unsere Marken

GLASZENTRUM HAGEN.DE  
WIR HABEN DIE DURCHSICHT - MEHR ALS NUR GLAS  
LifeStyle ProAktiv®

### LifeStyle Solutions GmbH

Weidegang 8  
58095 Hagen - GERMANY

Tel.: +49 (0) 2331 923 40 30  
Fax: +49 (0) 2331 923 40 51  
Email: [info@lifestyle-solutions.eu](mailto:info@lifestyle-solutions.eu)

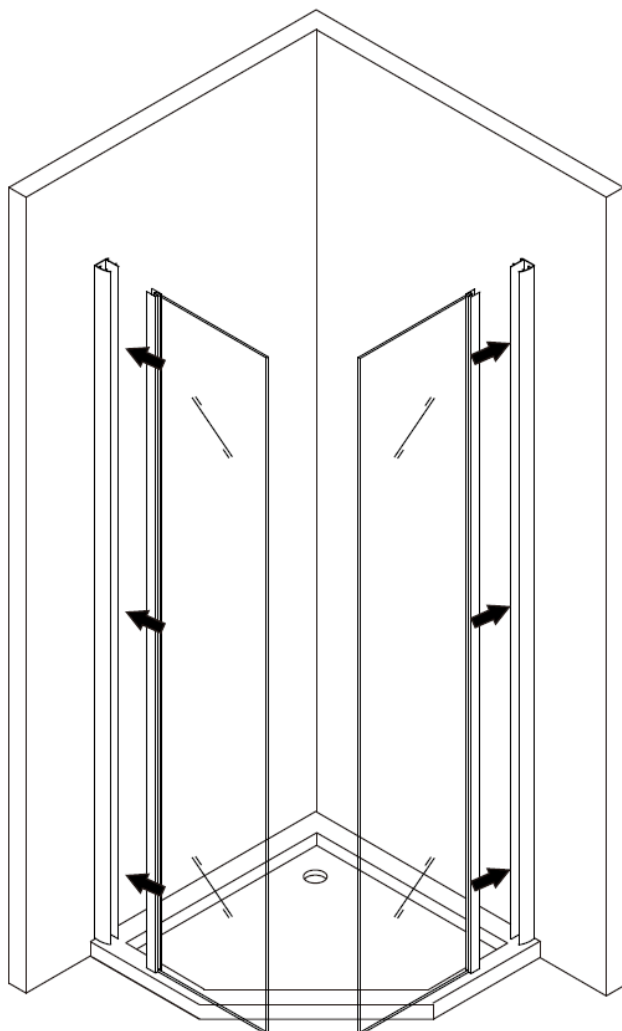
USt-IdNr.: DE270793383  
HRB: 8465

[www.lifestyle-solutions.eu](http://www.lifestyle-solutions.eu)  
[www.glaszentrum-hagen.de](http://www.glaszentrum-hagen.de)

IBAN: DE18 4507 0024 0666 5731 00  
BIC: DEUTDE33HAN  
Bank: Deutsche Bank Hagen

Geschäftsführer: Kenan Genc

1. Schieben Sie beide Wandelement in die dazu gehörigen Profile.



### Unsere Marken

 GLASZENTRUM HAGEN.DE  
WIR HABEN DIE DURCHSICHT - MEHR ALS MIT GLAS  
LifeStyle ProAktiv®

Unsere AGB: <https://www.lifestyle-solutions.eu/de/info/allgemeine-geschaeftsbedingungen.html>

### LifeStyle Solutions GmbH

Weidegang 8  
58095 Hagen - GERMANY

Tel.: +49 (0) 2331 923 40 30

Fax: +49 (0) 2331 923 40 51

Email: [info@lifestyle-solutions.eu](mailto:info@lifestyle-solutions.eu)

USt-IdNr.: DE270793383

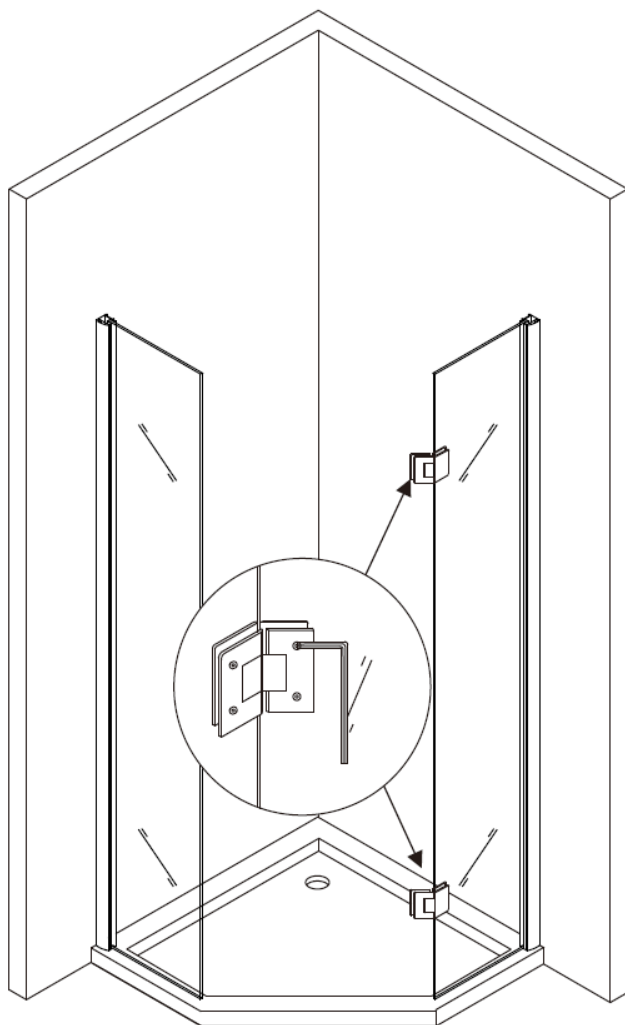
HRB: 8465

[www.lifestyle-solutions.eu](http://www.lifestyle-solutions.eu)  
[www.glaszentrum-hagen.de](http://www.glaszentrum-hagen.de)

IBAN: DE18 4507 0024 0666 5731 00  
BIC: DEUTDE33HAN  
Bank: Deutsche Bank Hagen

Geschäftsführer: Kenan Genc

1. Montieren Sie die Scharniere



**Unsere Marken**

 GLASZENTRUM HAGEN.DE  
WIR HABEN DIE DURCHSICHT - MEHR ALS IN VON GLAS

LifeStyle ProAktiv®

Unsere AGB: <https://www.lifestyle-solutions.eu/de/info/allgemeine-geschaeftsbedingungen.html>

**LifeStyle Solutions GmbH**

Weidegang 8  
58095 Hagen - GERMANY

Tel.: +49 (0) 2331 923 40 30

Fax: +49 (0) 2331 923 40 51

Email: [info@lifestyle-solutions.eu](mailto:info@lifestyle-solutions.eu)

USt-IdNr.: DE270793383

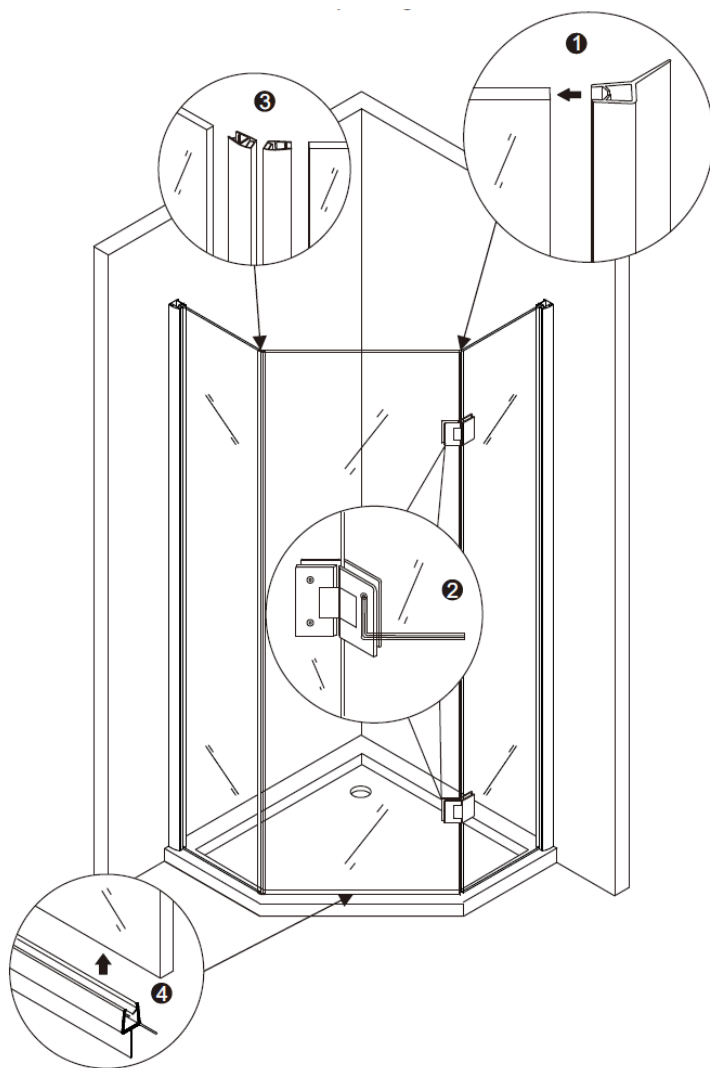
HRB: 8465

[www.lifestyle-solutions.eu](http://www.lifestyle-solutions.eu)  
[www.glaszentrum-hagen.de](http://www.glaszentrum-hagen.de)

IBAN: DE18 4507 0024 0666 5731 00  
BIC: DEUTDE33HAN  
Bank: Deutsche Bank Hagen

Geschäftsführer: Kenan Genc

1. Setzen Sie die Türzwischen Dichtung ein.
2. Montieren Sie die Tür mit den Scharnieren.
3. Setzen Sie die Magnetdichtung ein
4. Stecken Sie die Bodendichtung ein.



#### Unsere Marken

GLASZENTRUM HAGEN.DE  
WIR HABEN DIE DURCHSICHT - MEHR ALS NUR GLAS  
**LifeStyle ProAktiv®**

**LifeStyle Solutions GmbH**  
Weidegang 8  
58095 Hagen - GERMANY

Tel.: +49 (0) 2331 923 40 30  
Fax: +49 (0) 2331 923 40 51  
Email: [info@lifestyle-solutions.eu](mailto:info@lifestyle-solutions.eu)

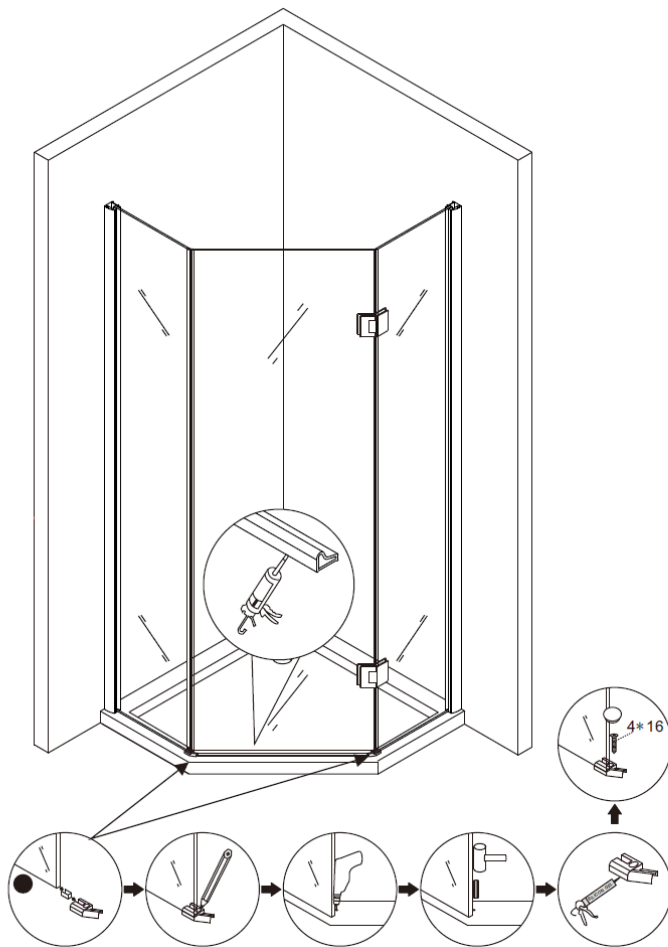
USt-IdNr.: DE270793383  
HRB: 8465

[www.lifestyle-solutions.eu](http://www.lifestyle-solutions.eu)  
[www.glaszentrum-hagen.de](http://www.glaszentrum-hagen.de)

IBAN: DE18 4507 0024 0666 5731 00  
BIC: DEUTDE33HAN  
Bank: Deutsche Bank Hagen

Geschäftsführer: Kenan Genc

1. Bringen Sie die ersten Endkappen für den Schwallenschutz an, diese können Sie mit Silikon kleben.
2. Kleben Sie nun den Schwallschutz
3. Bringen Sie nun die zweite Endkappe für den Schwallschutz an.



### Unsere Marken

GLASZENTRUM HAGEN.DE  
WIR HABEN DIE DURCHSICHT - MEHR ALS IN ANDEREN GLÄSERN  
 LifeStyle ProAktiv®

Unsere AGB: <https://www.lifestyle-solutions.eu/de/info/allgemeine-geschäftsbedingungen.html>

### LifeStyle Solutions GmbH

Weidegang 8  
 58095 Hagen - GERMANY

Tel.: +49 (0) 2331 923 40 30

Fax: +49 (0) 2331 923 40 51

Email: [info@lifestyle-solutions.eu](mailto:info@lifestyle-solutions.eu)

USt-IdNr.: DE270793383

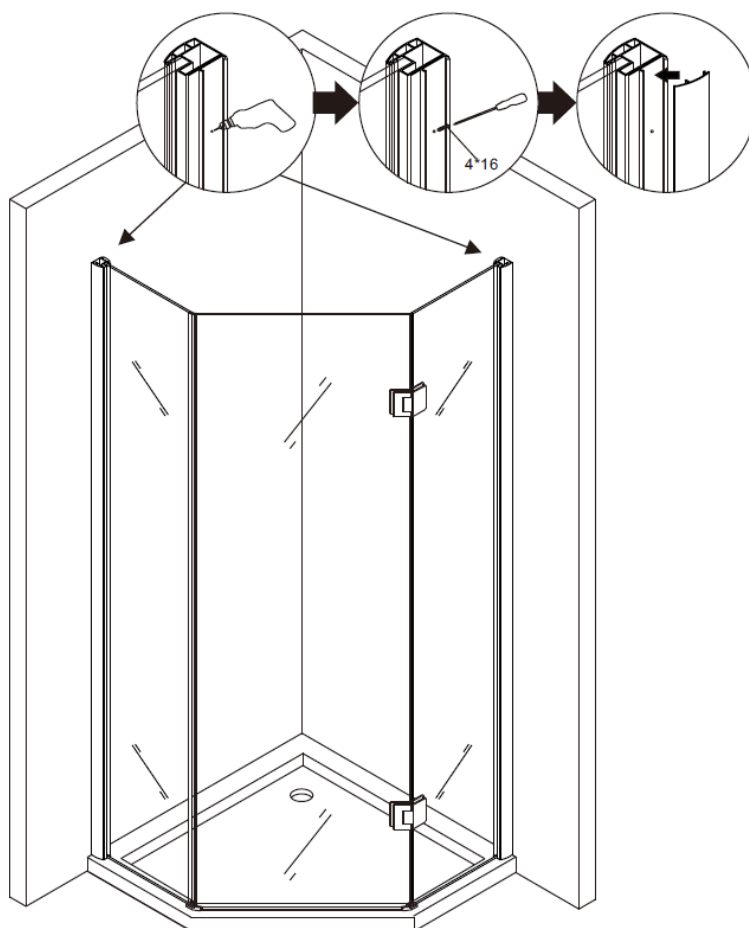
HRB: 8465

[www.lifestyle-solutions.eu](http://www.lifestyle-solutions.eu)  
[www.glaszentrum-hagen.de](http://www.glaszentrum-hagen.de)

IBAN: DE18 4507 0024 0666 5731 00  
 BIC: DEUTDE33HAN  
 Bank: Deutsche Bank Hagen

Geschäftsführer: Kenan Genc

1. Richten Sie die Scheiben zueinander aus, so dass die Magnetdichtung bündig abschließen.
2. Bohren Sie jetzt mit dem Bohrer die Löcher vor, verschrauben Sie die Profile miteinander und bringen die Blenden an.



### Unsere Marken

GLASZENTRUM HAGEN.DE  
WIR HABEN DIE DURCHSICHT - MEHR ALS NUR GLAS  
LifeStyle ProAktiv®

### LifeStyle Solutions GmbH

Weidegang 8  
58095 Hagen - GERMANY

Tel.: +49 (0) 2331 923 40 30  
Fax: +49 (0) 2331 923 40 51  
Email: [info@lifestyle-solutions.eu](mailto:info@lifestyle-solutions.eu)

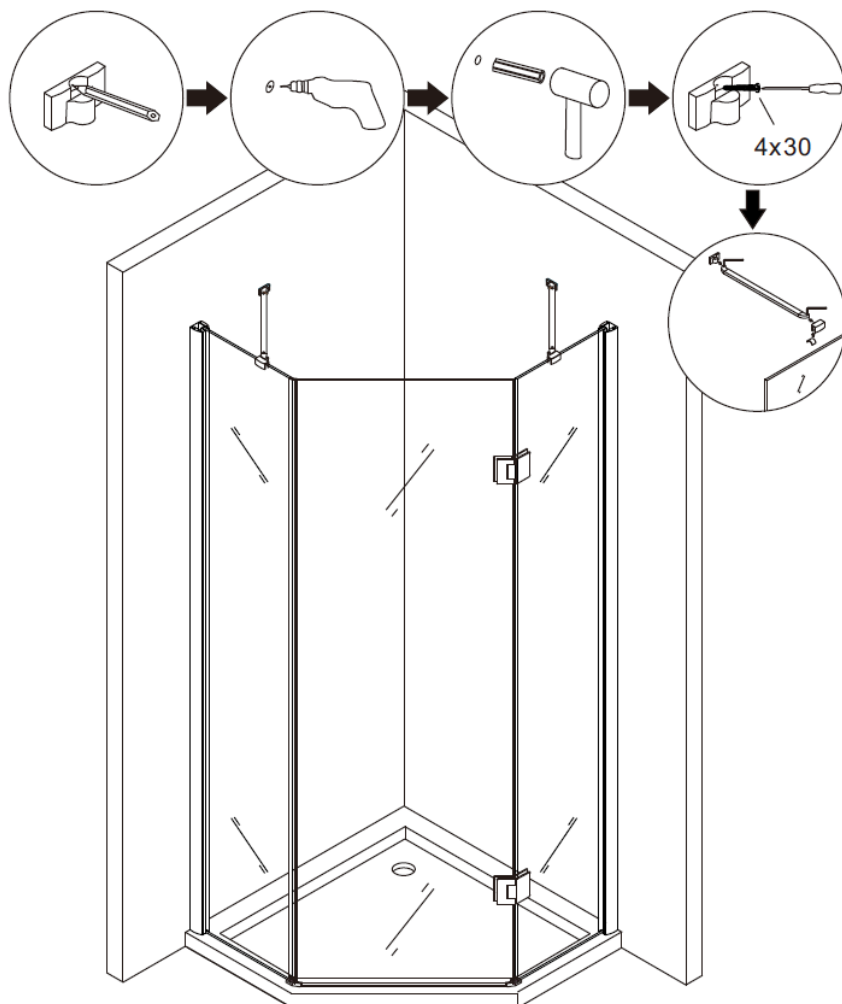
USt-IdNr.: DE270793383  
HRB: 8465

[www.lifestyle-solutions.eu](http://www.lifestyle-solutions.eu)  
[www.glaszentrum-hagen.de](http://www.glaszentrum-hagen.de)

IBAN: DE18 4507 0024 0666 5731 00  
BIC: DEUTDE33HAN  
Bank: Deutsche Bank Hagen

Geschäftsführer: Kenan Genc

1. Positionieren Sie die 45 Gradhalter, markieren Sie die Löcher und bohren Sie diese. Spritzen Sie Silikon in die Löcher und fixieren Sie die Halter.



### Unsere Marken

GLASZENTRUM HAGEN.DE  
WIR HABEN DIE DURCHSICHT - MEHR ALS MIT GLAS  
LifeStyle ProAktiv®

### LifeStyle Solutions GmbH

Weidegang 8  
58095 Hagen - GERMANY

Tel.: +49 (0) 2331 923 40 30  
Fax: +49 (0) 2331 923 40 51  
Email: [info@lifestyle-solutions.eu](mailto:info@lifestyle-solutions.eu)

USt-IdNr.: DE270793383  
HRB: 8465

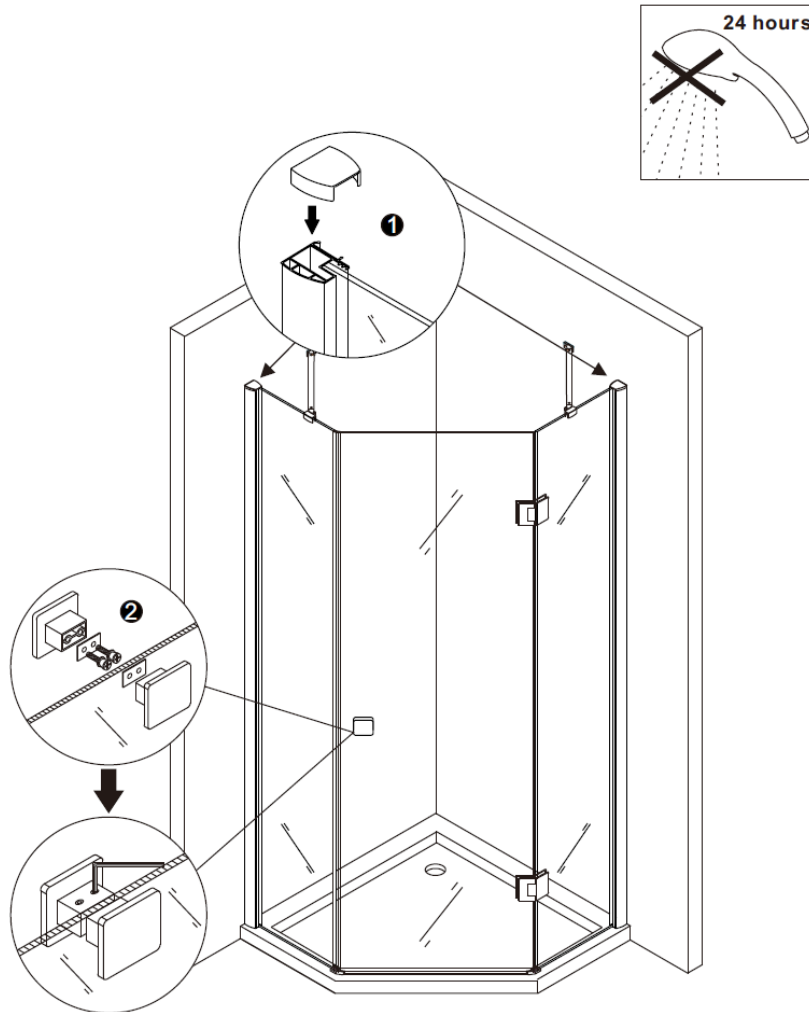
[www.lifestyle-solutions.eu](http://www.lifestyle-solutions.eu)  
[www.glaszentrum-hagen.de](http://www.glaszentrum-hagen.de)

IBAN: DE18 4507 0024 0666 5731 00  
BIC: DEUTDE33HAN  
Bank: Deutsche Bank Hagen

Geschäftsführer: Kenan Genc

1. Bringen Sie die Endkappen auf die Wandprofile an.
2. Montieren Sie den Handgriff.
3. Versiegeln Sie alle Anschlussstellen mit Silikon von innen und außen.

Warten 24 Std. bis Sie Dusche nutzen.



### Unsere Marken

GLASZENTRUM HAGEN.DE  
WIR HABEN DIE DURCHSICHT - MEHR ALS IN VON GLAS  
 LifeStyle ProAktiv®

Unsere AGB: <https://www.lifestyle-solutions.eu/de/info/allgemeine-geschaeftsbedingungen.html>

### LifeStyle Solutions GmbH

Weidegang 8  
 58095 Hagen - GERMANY

Tel.: +49 (0) 2331 923 40 30

Fax: +49 (0) 2331 923 40 51

Email: [info@lifestyle-solutions.eu](mailto:info@lifestyle-solutions.eu)

USt-IdNr.: DE270793383

HRB: 8465

[www.lifestyle-solutions.eu](http://www.lifestyle-solutions.eu)  
[www.glaszentrum-hagen.de](http://www.glaszentrum-hagen.de)

IBAN: DE18 4507 0024 0666 5731 00  
 BIC: DEUTDE33HAN  
 Bank: Deutsche Bank Hagen

Geschäftsführer: Kenan Genc



LifeStyle Solutions GmbH  
Weidegang 8, D-58099 Hagen

EN 14428

Duschabtrennung aus Einscheibensicherheitsglas

oder VSG Glas

EU-Richtlinie 93/68/EWG

Reinigbarkeit	Bestanden
Brucheigenschaften	Bestanden
Dauerhaltbarkeit	Bestanden

#### Produktsicherheitshinweis für Duschabtrennungen

##### 1. Sicherheitsinformationen:

Duschabtrennungen sind aus hochwertigem Sicherheitsglas gefertigt. Trotz dieser Robustheit sollten Sie regelmäßig auf Risse oder Beschädigungen überprüfen.

Achten Sie darauf, dass alle Dichtungen intakt sind, um Wasserschäden zu vermeiden.

##### 2. Montagehinweise:

Bitte folgen Sie der beiliegenden Montageanleitung genau und verwenden Sie die empfohlenen Werkzeuge und Materialien.

Lassen Sie die Installation idealerweise von einem Fachmann durchführen, um eine korrekte und sichere Montage zu gewährleisten.

##### 3. Nutzungshinweise:

Vermeiden Sie das Anlehnen oder Sitzen auf der Duschabtrennung, um Störungen oder Brüche zu verhindern.

Nutzen Sie rutschfeste Matten in der Dusche, um die Rutschgefahr zu minimieren.

##### 4. Wartungshinweise:

Reinigen Sie die Abtrennung regelmäßig mit milden Reinigungsmitteln und einem weichen Tuch, um Kratzer und Ablagerungen zu vermeiden.

Überprüfen Sie die Dichtungen regelmäßig auf Abnutzung und ersetzen Sie diese bei Bedarf.

##### 5. Gefahrenhinweise:

Bei Anzeichen von Beschädigungen oder Instabilität sollte die Duschabtrennung sofort nicht mehr genutzt werden. Wenden Sie sich an einen Fachmann zur Begutachtung.

Achten Sie auf die Möglichkeit von Glasbruch und begeben Sie sich bei Bruch sofort in Sicherheit.

##### 6. Entsorgungshinweise:

Glas und Metallteile sind gemäß den örtlichen Vorschriften für Bauabfälle zu entsorgen. Achten Sie darauf, scharfe Kanten abzusichern.

Bitte beachten Sie diese Hinweise, um die Sicherheit und Funktionalität Ihrer Duschabtrennung zu gewährleisten!



#### Unsere Marken

GLASZENTRUM HAGEN.DE

LifeStyle ProAktiv®

#### LifeStyle Solutions GmbH

Weidegang 8  
58095 Hagen - GERMANY

Tel.: +49 (0) 2331 923 40 30

Fax: +49 (0) 2331 923 40 51

Email: [info@lifestyle-solutions.eu](mailto:info@lifestyle-solutions.eu)

USt-IdNr.: DE270793383

HRB: 8465

[www.lifestyle-solutions.eu](http://www.lifestyle-solutions.eu)  
[www.glaszentrum-hagen.de](http://www.glaszentrum-hagen.de)

IBAN: DE18 4507 0024 0666 5731 00

BIC: DEUTDE33HAN

Bank: Deutsche Bank Hagen

Geschäftsführer: Kenan Genc