

# BACHL HY Perlit Dämmschüttung

## Technische Daten

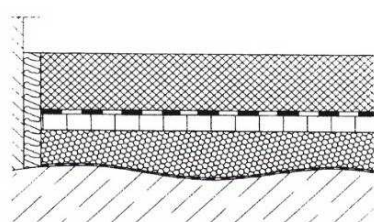
BACHL HY Perlit Dämmschüttung ist ein expandiertes, natürlich vorkommendes Silikatgestein vulkanischen Ursprungs, das durch eine spezielle Vergütung dauerhaft wasserabweisend ist. Das Material ist nicht verrottbar und ungeziefericher. Die Dämmschüttung eignet sich hervorragend für einen problemlosen Höhenausgleich im Fußbodenbereich und ist bestens geeignet zur Kerndämmung von zweischaligem Mauerwerk. Im eingebauten Zustand werden mit der BACHL HY Perlit Estrichschüttung durch Verkrallen und Verkleben der Granulat-Körner die Anforderungen an eine Estrichschüttung in "gebundener Form" nach DIN 18560-2 erfüllt. Eine einfache Anwendung in Brandschutzwänden ist ebenso möglich.

Technische Daten	BACHL HY Perlit Dämmschüttung
Körnung	0 - 6 mm
Schüttdichte	ca. 90 kg/m <sup>3</sup>
Wärmeleitfähigkeit $\lambda$	0,050 W/(mK)
Baustoffklasse DIN 4102-1/ÖNORM B 3800-1	A1 nicht brennbar gem. DIN 4102
Diffusionswiderstand	ca. 3 $\mu$
Druckspannung bei 10 % Stauchung	$\geq$ 100 kPa

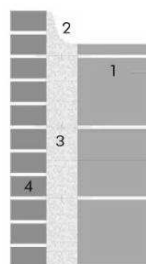
## Verpackung

Verpackungseinheit PE Sack	Paletteninhalt		Gewicht kg/Sack	Materialbedarf Liter je m <sup>2</sup> und cm
	Sack	m <sup>3</sup>		
100 l	24	2,4	9,5	ca. 12 Liter

## Ausführungsbeispiele



Nass- oder Gussasphaltestrich  
Abdecklage  
A8 Abdeckplatte  
HY Perlit Schüttung  
unebene Massivdecke,  
ggf. mit Feuchtigkeitssperre



1. Tragendes Mauerwerk  
2. HY Perlit Schüttung  
3. Verbund-Anker  
4. Verblend-Mauerwerk Klinker

## Höhenausgleich:

BACHL HY Perlit Schüttung eignet sich aufgrund seiner guten Dämmwerte gleichzeitig zur Anwendung unter Nass- oder Gussasphaltestrich und ist dann besonders geeignet, wenn wasserführende Rohrleitungen in die Schüttung integriert werden sollen. Diese müssen mindestens mit 10 mm Schüttung überdeckt werden.

## Wichtiger Hinweis:

BACHL HY Perlit Schüttung im Einsatz unter Nass- oder Gussasphaltestrichen erfordert eine Überhöhung von 20 %. Bis 40 mm Schüttdicke erfolgt eine Verdichtung durch vollflächiges Begehen der Abdeckplatte über der Schüttung. Bei größeren Schütthöhen erfolgt die Verdichtung mittels Handstampfer oder Elektrorüttler über ausgelegten Schaltafeln.

## Feuchtigkeitsschutz:

BACHL HY Perlit Schüttung nimmt aufgrund seiner wasserabweisenden Eigenschaften praktisch keine Feuchtigkeit auf.

## Kerndämmung:

BACHL HY Perlit Schüttung ist beim Aufmauern der Verblendung lagenweise einzufüllen.

Stand: 20.07.2017

Die Angaben in dieser Druckschrift basieren auf unseren derzeitigen Kenntnissen und Erfahrungen. Eine Garantie bestimmter Eigenschaften oder der Eignung des Produkts für einen konkreten Einsatzzweck kann aus unseren Angaben nicht abgeleitet werden. Alle hierin vorliegenden Beschreibungen, Zeichnungen, Fotografien, Daten, Verhältnisse, Gewicht u. ä. können sich ohne Vorankündigung ändern und stellen nicht die vertraglich vereinbarte Beschaffenheit des Produktes dar.

Eine Übersicht unserer Niederlassungen finden Sie unter: [www.bachl.de](http://www.bachl.de)

**Karl Bachl Kunststoffverarbeitung** GmbH & Co. KG  
E-Mail: [info@bachl.de](mailto:info@bachl.de)



Gemeinsam Werte schaffen.



DÄMMSTOFF-HOTLINE: +49(0)8582-809-350

[www.bachl.de](http://www.bachl.de)