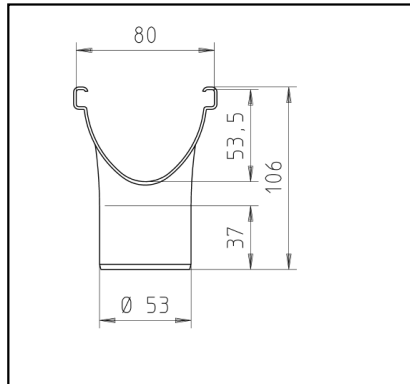


## Technisches Datenblatt

### Stutzen DN 53



Die Dachrinne wird ungeteilt durch den Stutzen geführt, wobei ein Loch für den Wasserablauf in die Dachrinne gesägt oder gebohrt wird. Der Stutzen kann über eine Fallrohrmuffe mit dem Fallrohr oder direkt mit einem Bogen verbunden werden.

EAN 4002644

Duplex

grau	080444
braun	081441